

Abs: Thomas Bauer Barbara-Gignoux- Weg 20a Augsburg 86153

Kath. Kirchenstiftung St. Johannes Baptist  
Amselstr. 1

86574 Alsmoos

**Gutachterliche Stellungnahme zur Regelbaumkontrolle gemäß FLL,  
Grundstücke:**

- Pfarrgarten
- Weichenberg

**Tag der Begehung: 26.01.2023**

**Nächste Begehung: 2. Quartal 2024**

Sehr geehrte Frau Hajetschek,

der oben genannte Ortstermin wurde zusammen mit einem Vertreter der Organisationseinheit durchgeführt, um den Zustand des Baumbestandes zu überprüfen.

Auf oben genannten Grundstücken befinden sich 15 Bäume, nachfolgende Luftbilder des Baumkatasters sollen einen Überblick über die Grundstücke und den Bestand bieten.

Fachliche Bewertung Baumkontrolle

Diese fachliche Bewertung soll das Ergebnis kurz zusammenfassen, sämtliche Detailinformationen finden sich in den Baumkontrollblättern. Bereits vor Ort wurden die Maßnahmen mit den Teilnehmern der Besichtigung abgestimmt und besprochen. Die Dringlichkeit wird mit Hilfe eines Ampelsystems dargestellt.

Die visuelle Regelbaumkontrolle hat folgendes ergeben:

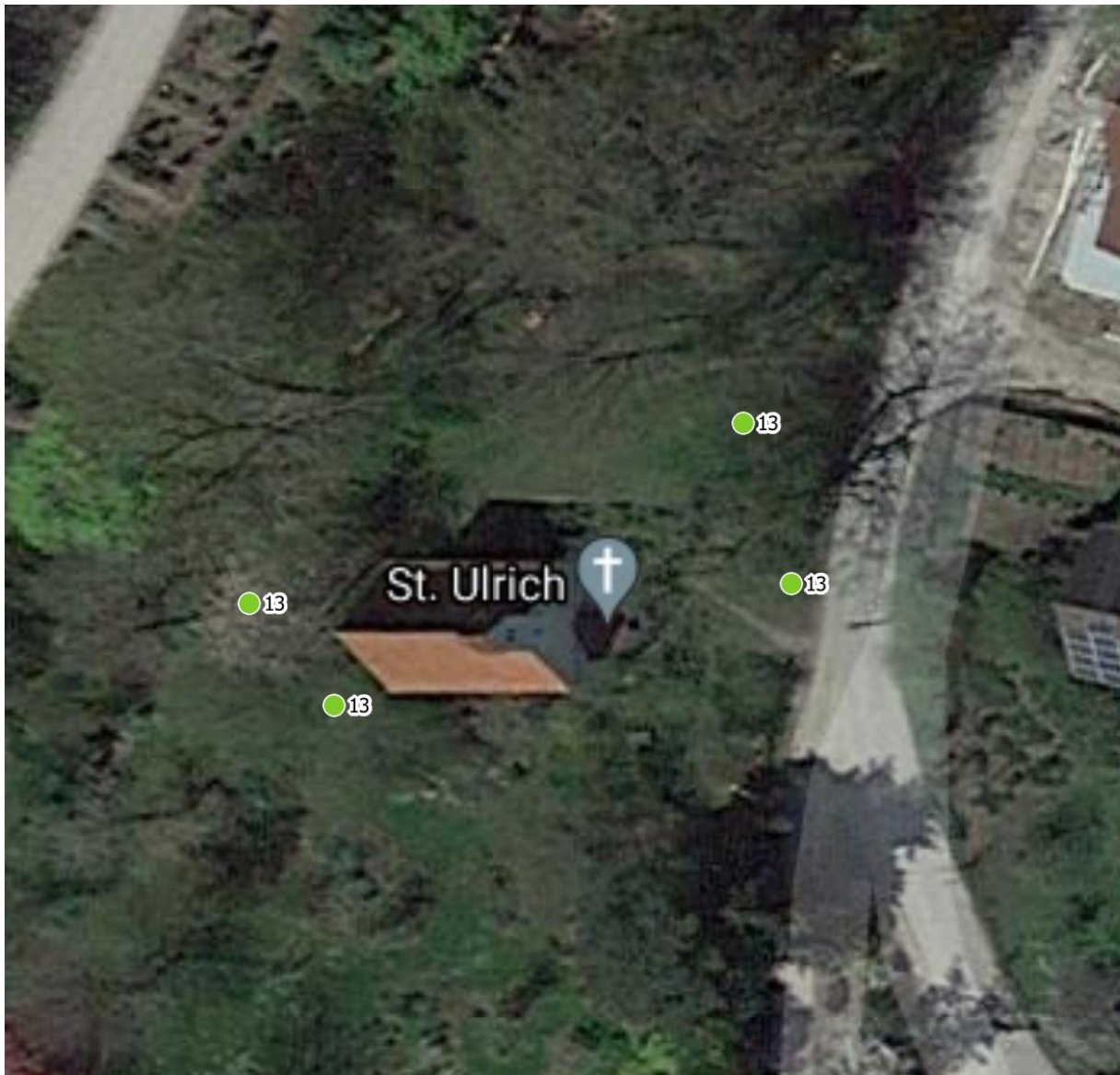
Die visuelle Baumkontrolle hat ergeben, dass die Verkehrssicherheit gewährleistet ist.  
Es war daher nicht notwendig eine Maßnahmenliste zu erstellen, in dem die weiteren Verkehrssicherheitsmaßnahmen pro Baum erläutert werden.



Es sind aktuell keine Maßnahmen erforderlich.



Luftbild 1: Pfarrgarten



Luftbild 2: Weichenberg

Diese Stellungnahme gibt die fachliche Verkehrsauffassung, die eine geringe Schwankungsbreite aufweist, wieder.

Augsburg, 15.02.2023

Dipl.-Wirt.-Ing. (FH) Thomas Bauer