

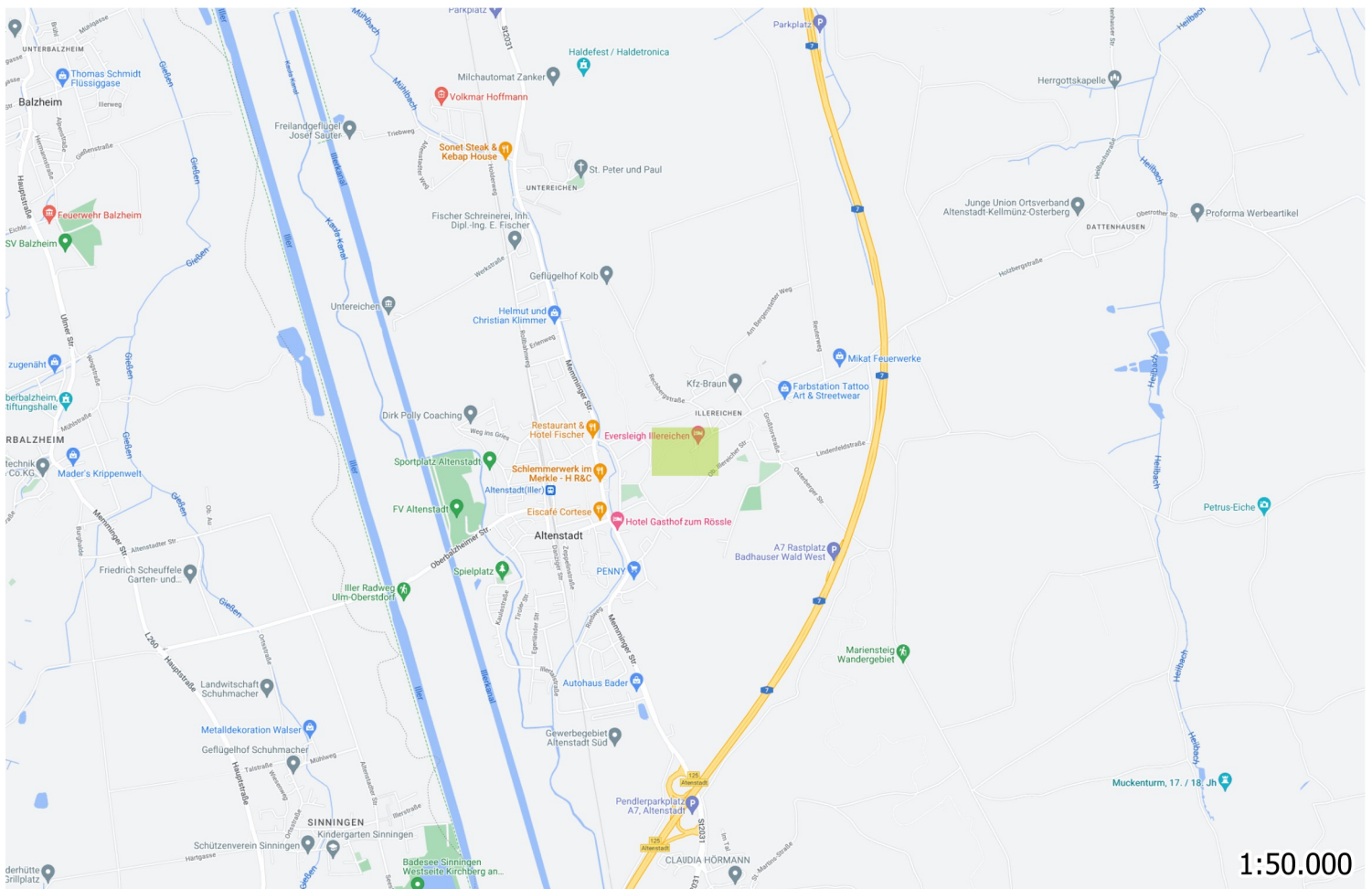
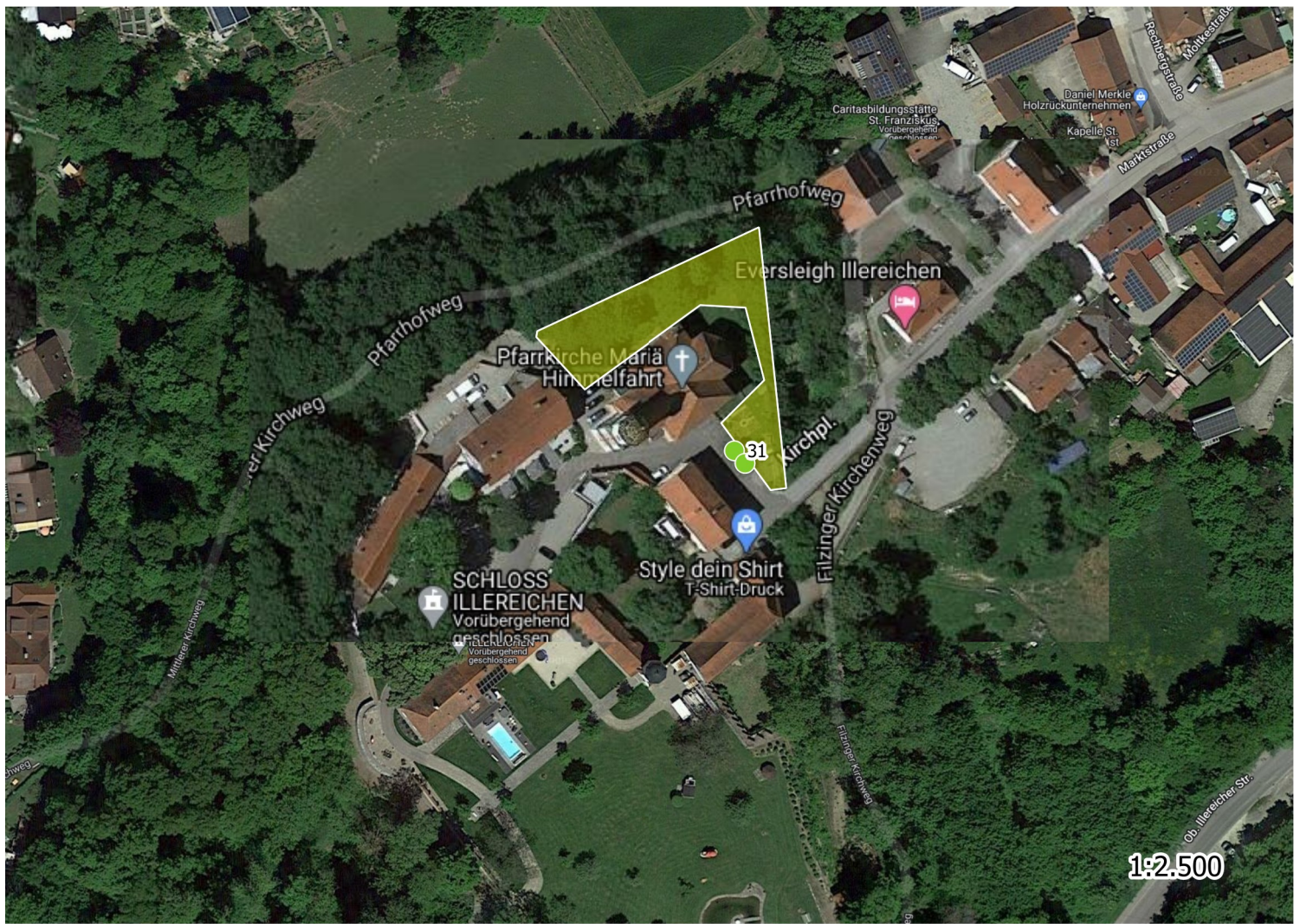
Maßnahmen-Liste

Stand: 10.2023

Kath. Kirchenstiftung Zum Guten Hirten Altstadt

Nr	Grünfläche	Baumart	Höhe	Kdm	Stdm	Maßnahmen Dringlichkeit hoch	Maßnahmen Dringlichkeit niedrig	Maßnahmen Dringlichkeit normal
27	Kirche Mariä-Geburt	Platanus x hispanica (Gewöhnliche Platane)	4	12	31			Kronenpflege
30	Kapellenweg	Tilia sp. (Linde)	15	12	55	32 Kronenregenerationssch (gem. ZTV Baumpflege 3.3)		
47	Kirche Maria Magdalena	Tilia sp. (Linde)	14	12	66	31 Kronensicherungsschnitt (gem. ZTV Baumpflege 3.3)		

Maßnahmen Dringlichkeit hoch (innerhalb einer Woche), Maßnahmen Dringlichkeit normal (innerhalb von 8 bis 12 Wochen),
Maßnahmen Dringlichkeit niedrig (bis zur nächsten Regelkontrolle)



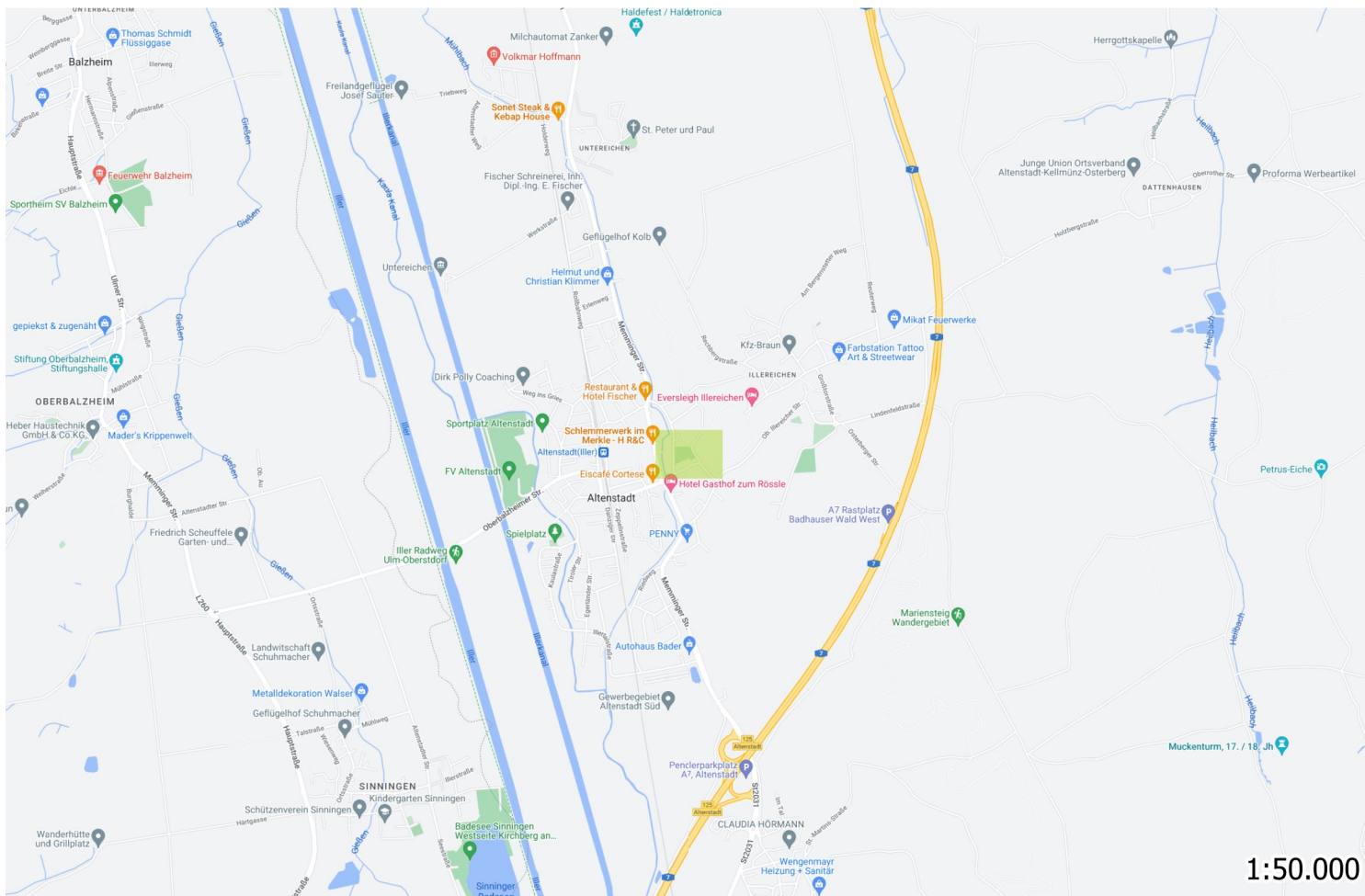
Maßnahmen-Liste

Stand: 10.2023

Kath. Kirchenstiftung Zum Guten Hirten Altstadt

Nr	Grünfläche	Baumart	Höhe	Kdm	Stdm	Maßnahmen Dringlichkeit hoch	Maßnahmen Dringlichkeit niedrig	Maßnahmen Dringlichkeit normal
27	Kirche Mariä-Geburt	Platanus x hispanica (Gewöhnliche Platane)	4	12	31			Kronenpflege
30	Kapellenweg	Tilia sp. (Linde)	15	12	55	32 Kronenregenerationssch (gem. ZTV Baumpflege 3.3)		
47	Kirche Maria Magdalena	Tilia sp. (Linde)	14	12	66	31 Kronensicherungsschnitt (gem. ZTV Baumpflege 3.3)		

Maßnahmen Dringlichkeit hoch (innerhalb einer Woche), Maßnahmen Dringlichkeit normal (innerhalb von 8 bis 12 Wochen),
Maßnahmen Dringlichkeit niedrig (bis zur nächsten Regelkontrolle)



Maßnahmen-Liste

Stand: 10.2023

Kath. Kirchenstiftung Zum Guten Hirten Altstadt

Nr	Grünfläche	Baumart	Höhe	Kdm	Stdm	Maßnahmen Dringlichkeit hoch	Maßnahmen Dringlichkeit niedrig	Maßnahmen Dringlichkeit normal
27	Kirche Mariä-Geburt	Platanus x hispanica (Gewöhnliche Platane)	4	12	31			Kronenpflege
30	Kapellenweg	Tilia sp. (Linde)	15	12	55	32 Kronenregenerationssch (gem. ZTV Baumpflege 3.3)		
47	Kirche Maria Magdalena	Tilia sp. (Linde)	14	12	66	31 Kronensicherungsschnitt (gem. ZTV Baumpflege 3.3)		

Maßnahmen Dringlichkeit hoch (innerhalb einer Woche), Maßnahmen Dringlichkeit normal (innerhalb von 8 bis 12 Wochen),
Maßnahmen Dringlichkeit niedrig (bis zur nächsten Regelkontrolle)

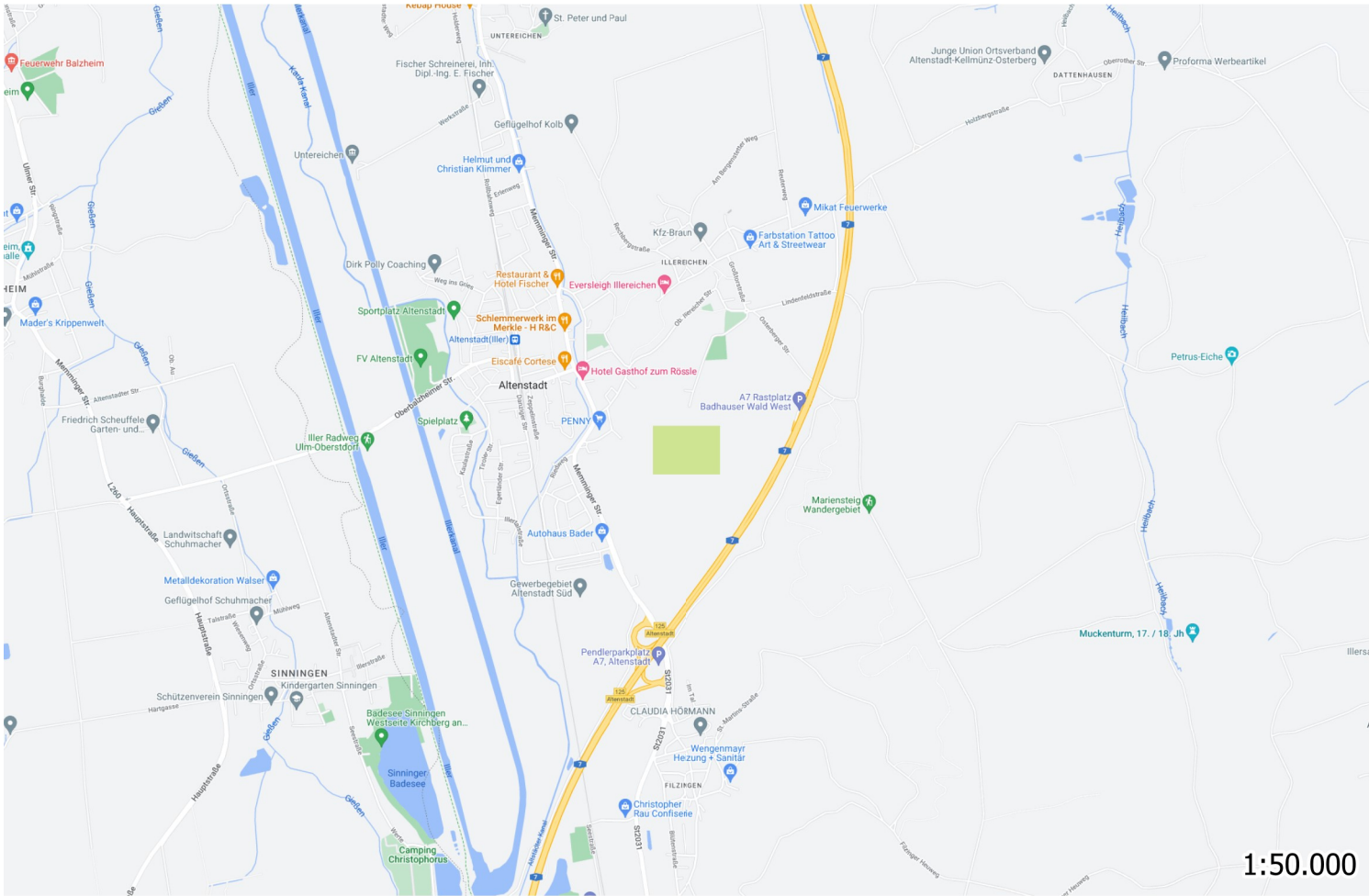
Maßnahmen-Liste

Stand: 10.2023

Kath. Kirchenstiftung Zum Guten Hirten Altstadt

Nr	Grünfläche	Baumart	Höhe	Kdm	Stdm	Maßnahmen Dringlichkeit hoch	Maßnahmen Dringlichkeit niedrig	Maßnahmen Dringlichkeit normal
27	Kirche Mariä-Geburt	Platanus x hispanica (Gewöhnliche Platane)	4	12	31			Kronenpflege
30	Kapellenweg	Tilia sp. (Linde)	15	12	55	32 Kronenregenerationssch (gem. ZTV Baumpflege 3.3)		
47	Kirche Maria Magdalena	Tilia sp. (Linde)	14	12	66	31 Kronensicherungsschnitt (gem. ZTV Baumpflege 3.3)		

Maßnahmen Dringlichkeit hoch (innerhalb einer Woche), Maßnahmen Dringlichkeit normal (innerhalb von 8 bis 12 Wochen),
Maßnahmen Dringlichkeit niedrig (bis zur nächsten Regelkontrolle)



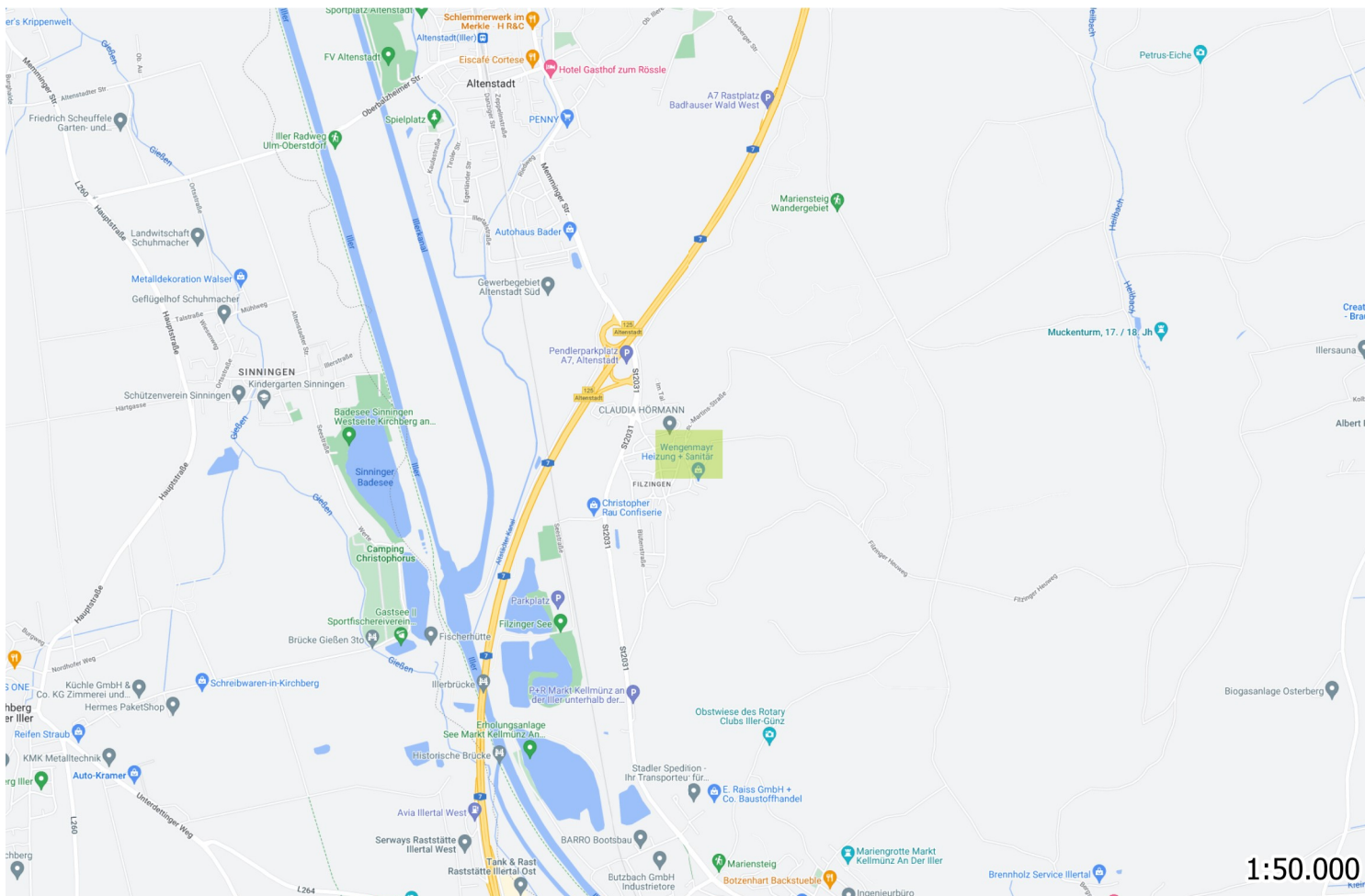
Maßnahmen-Liste

Stand: 10.2023

Kath. Kirchenstiftung Zum Guten Hirten Altstadt

Nr	Grünfläche	Baumart	Höhe	Kdm	Stdm	Maßnahmen Dringlichkeit hoch	Maßnahmen Dringlichkeit niedrig	Maßnahmen Dringlichkeit normal
27	Kirche Mariä-Geburt	Platanus x hispanica (Gewöhnliche Platane)	4	12	31			Kronenpflege
30	Kapellenweg	Tilia sp. (Linde)	15	12	55	32 Kronenregenerationssch (gem. ZTV Baumpflege 3.3)		
47	Kirche Maria Magdalena	Tilia sp. (Linde)	14	12	66	31 Kronensicherungsschnitt (gem. ZTV Baumpflege 3.3)		

Maßnahmen Dringlichkeit hoch (innerhalb einer Woche), Maßnahmen Dringlichkeit normal (innerhalb von 8 bis 12 Wochen),
Maßnahmen Dringlichkeit niedrig (bis zur nächsten Regelkontrolle)



Maßnahmen-Liste

Stand: 10.2023

Kath. Kirchenstiftung Zum Guten Hirten Altstadt

Nr	Grünfläche	Baumart	Höhe	Kdm	Stdm	Maßnahmen Dringlichkeit hoch	Maßnahmen Dringlichkeit niedrig	Maßnahmen Dringlichkeit normal
27	Kirche Mariä-Geburt	Platanus x hispanica (Gewöhnliche Platane)	4	12	31			Kronenpflege
30	Kapellenweg	Tilia sp. (Linde)	15	12	55	32 Kronenregenerationssch (gem. ZTV Baumpflege 3.3)		
47	Kirche Maria Magdalena	Tilia sp. (Linde)	14	12	66	31 Kronensicherungsschnitt (gem. ZTV Baumpflege 3.3)		

Maßnahmen Dringlichkeit hoch (innerhalb einer Woche), Maßnahmen Dringlichkeit normal (innerhalb von 8 bis 12 Wochen),
Maßnahmen Dringlichkeit niedrig (bis zur nächsten Regelkontrolle)