

Abs: Thomas Bauer Barbara-Gignoux- Weg 20a Augsburg 86153

Kath. Kirchenstiftung Mariä Himmelfahrt Au
Hauptstr. 20

89257 Illertissen

**Gutachterliche Stellungnahme zur Regelbaumkontrolle gemäß FLL,
auf den Grundstücken:**

**Alter Friedhof und Kirchplatz Kirchplatz 1, 89257 Illertissen Flnr. 1,
Pfarrgarten Am Pfarrzentrum 2, 89257 Illertissen Flnr. 99+93/2**

Tag der Begehung: 11.10.2023

Nächste Begehung: 4. Quartal 2024

Sehr geehrte Damen und Herren,

der oben genannte Ortstermin wurde durchgeführt, um den Zustand des
Baumbestandes zu überprüfen.

Auf oben genannten Grundstücken befinden sich 25 Bäume, nachfolgende Luftbilder
des Baumkatasters sollen einen Überblick über das Grundstück und den Bestand
bieten.

Fachliche Bewertung

Diese fachliche Bewertung soll das Ergebnis kurz zusammenfassen, sämtliche
Detailinformationen finden sich in den Baumkontrollblättern. Bereits vor Ort wurden die
Maßnahmen mit den Teilnehmern der Besichtigung abgestimmt und besprochen. Die
Dringlichkeit wird mit Hilfe eines Ampelsystems dargestellt.

Die visuelle Regelbaumkontrolle hat folgendes ergeben:

Die visuelle Baumkontrolle hat ergeben, dass die Verkehrssicherheit weiterhin gewährleistet ist.

Es war daher nicht notwendig eine Maßnahmenliste zu erstellen, in dem die weiteren Verkehrssicherheitsmaßnahmen pro Baum erläutert werden.



Es sind weiterhin keine Maßnahmen erforderlich.

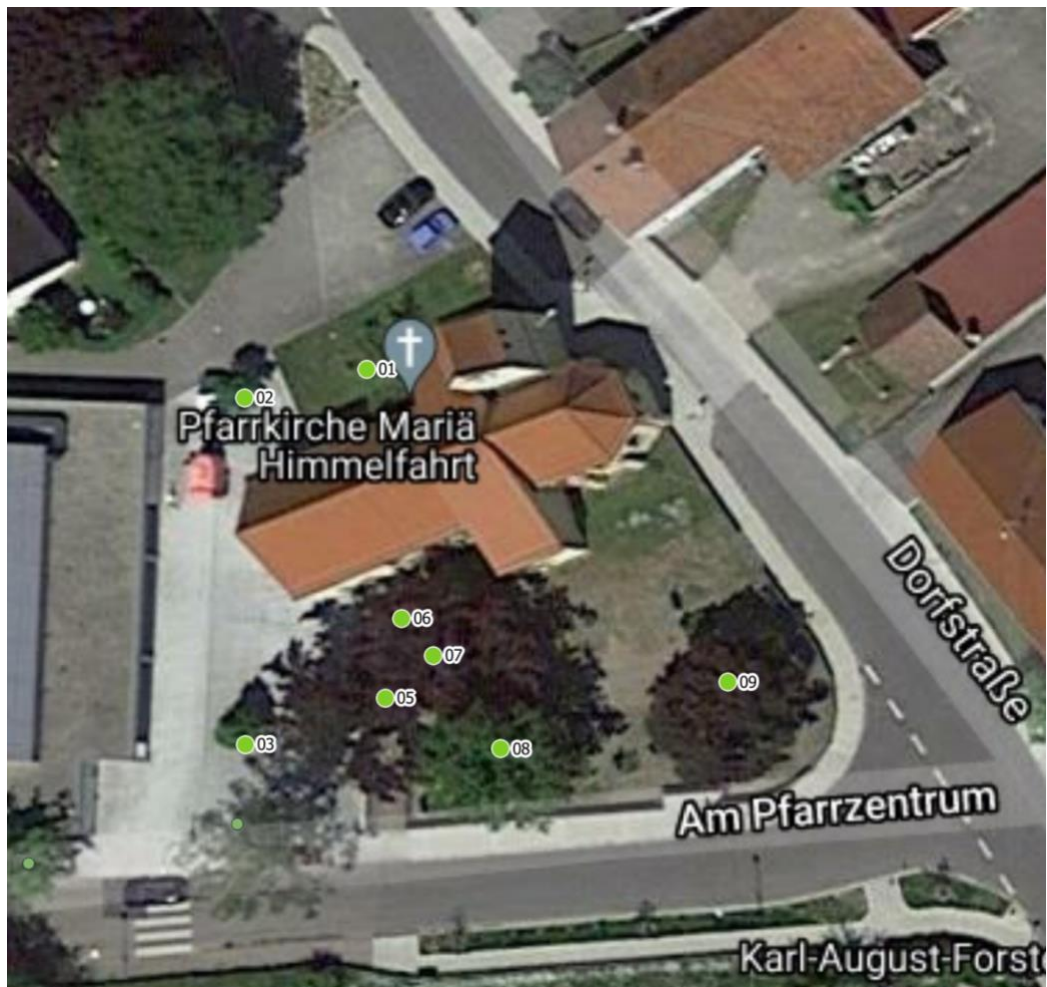
Diese Stellungnahme gibt die fachliche Verkehrsauffassung, die eine geringe Schwankungsbreite aufweist, wieder.

Augsburg,

06.11.2023



Dipl.-Wirt.-Ing. (FH) Thomas Bauer



Luftbild 1: Alter Friedhof und Kirchplatz Kirchplatz 1



Luftbild 2: Pfarrgarten Am Pfarrzentrum 2, 89257 Illertissen