

Abs: Thomas Bauer Barbara-Gignoux- Weg 20a Augsburg 86153

Kath. Kirchenstiftung St. Konrad Augsburg-  
Bärenkeller  
Hirblinger Str. 3

86154 Augsburg

**Gutachterliche Stellungnahme zur Regelbaumkontrolle gemäß FLL,  
auf dem Grundstück:  
Pfarrgarten, Kindergarten Bärenstr. 22/Wertinger Str. 103, 86156 Augsburg  
Tag der Begehung: 09.01.2024  
Nächste Begehung: 1. Quartal 2025**

Sehr geehrte Damen und Herren,

der oben genannte Ortstermin wurde zusammen mit Vertretern der Kirchenstiftung durchgeführt, um den Zustand des Baumbestandes zu überprüfen.

Auf oben genannten Grundstück befinden sich 15 Bäume, nachfolgende Luftbilder des Baumkatasters sollen einen Überblick über das Grundstück und den Bestand bieten.

### Fachliche Bewertung

Diese fachliche Bewertung soll das Ergebnis kurz zusammenfassen, sämtliche Detailinformationen finden sich in den Baumkontrollblättern. Bereits vor Ort wurden die Maßnahmen mit den Teilnehmern der Besichtigung abgestimmt und besprochen. Die Dringlichkeit wird mit Hilfe eines Ampelsystems dargestellt.

Die visuelle Regelbaumkontrolle hat folgendes ergeben:

Es wurde eine Maßnahmenliste erstellt, in dem die weiteren Verkehrssicherheitsmaßnahmen pro Baum erläutert werden.

Maßnahmen, um die Verkehrssicherheit herzustellen:



## Maßnahmen-Liste

Stand: 01.2024

Kath. Kirchenstiftung St. Konrad

Dipl.-Wirt.-Ing. (FH)  
**Thomas Bauer**  
Ihr Sachverständiger für Haus- und Kleingärten

Nr	Grünfläche	Baumart	Höhe	Kdm	Stdm	Maßnahmen Dringlichkeit hoch	Maßnahme Dringlich niedrig	Maßnahmen Dringlichkeit normal
05		Fagus sylvatica (Gemeine Buche)	15	11	48			32 Kronenregenerationsschnitt (gem. ZTV Baumpflege 3.3)
15		Ahorn (Acer)	11	6	40			32 Kronenregenerationsschnitt (gem. ZTV Baumpflege 3.3)
16		Corylus avellana (Gemeine Hasel)	6	12	22			Totholzentfernung



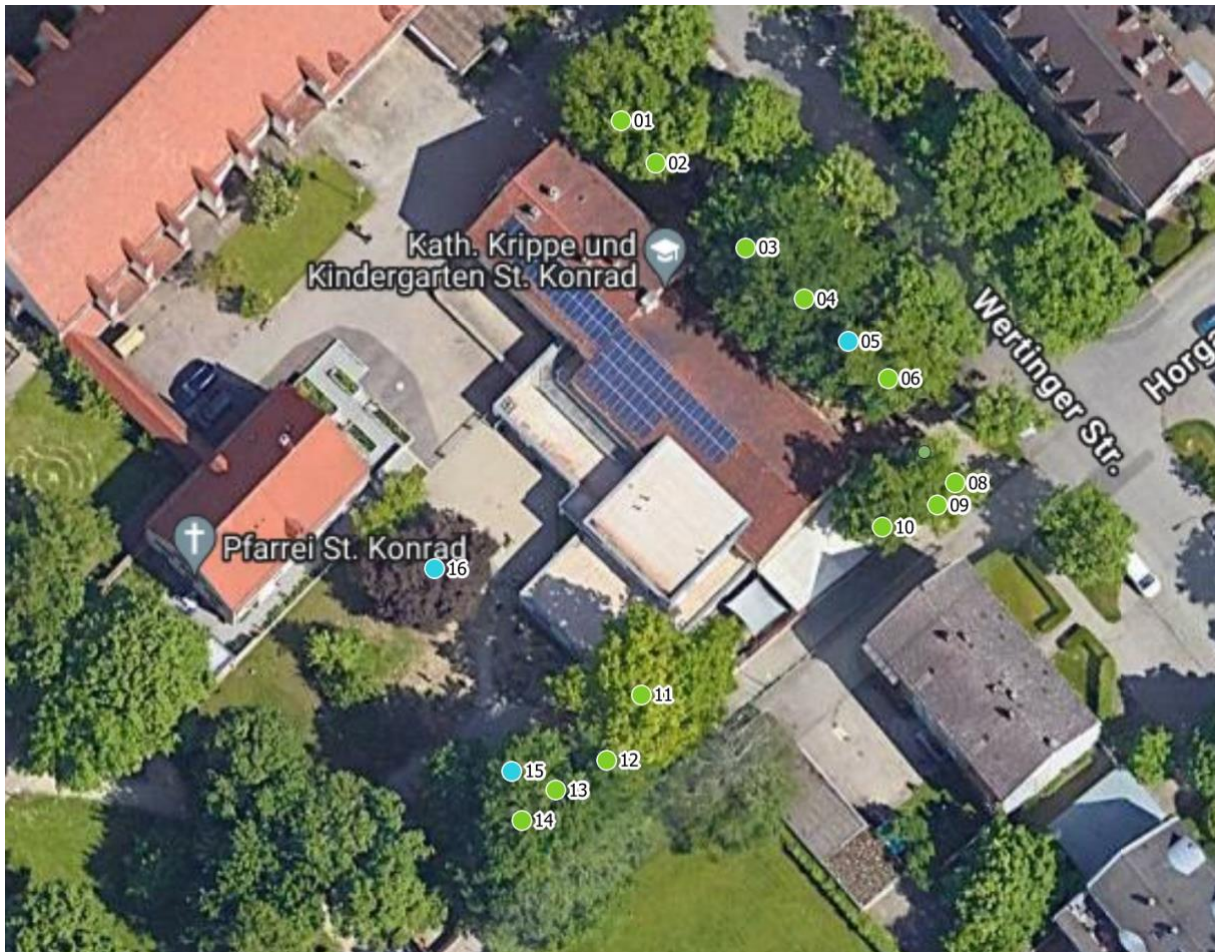
Bei den übrigen Bäumen sind keine Maßnahmen erforderlich.

Diese Stellungnahme gibt die fachliche Verkehrsauffassung, die eine geringe Schwankungsbreite aufweist, wieder.

Augsburg,

22.01.2024

-----  
Dipl.-Wirt.-Ing. (FH) Thomas Bauer



Luftbild 1: Pfarrgarten, Kindergarten Bärenstr. 22/Wertinger Str. 103, 86156 Augsburg

### Fachliche Bewertung Giftpflanzen



- Es wurden weiterhin keine Giftpflanzen gefunden.