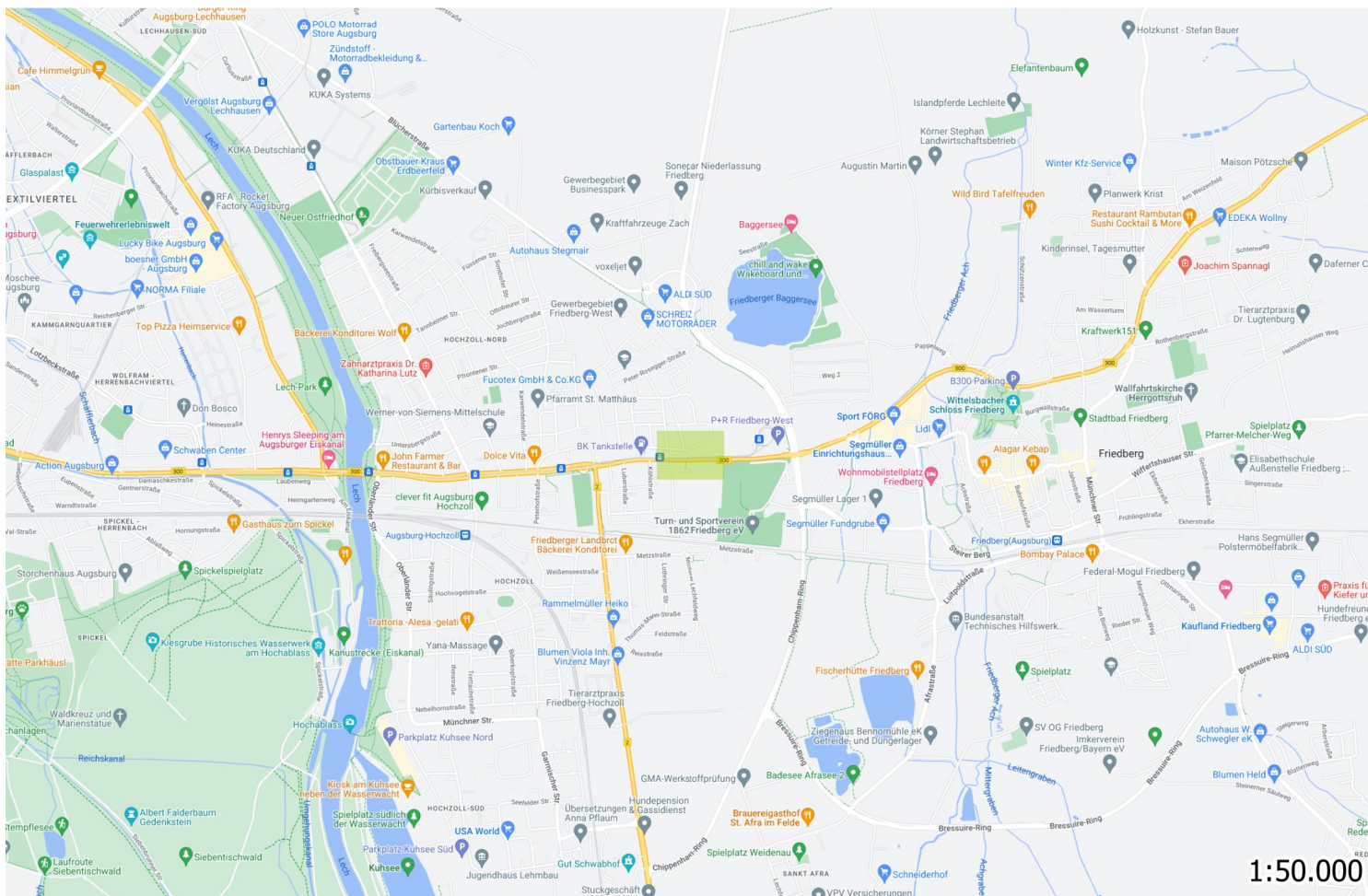




| Nr | Grünfläche          | Baumart                             | Höhe | Kdm | Stdm | Maßnahmen<br>Dringlichkeit hoch | Maßnahmen<br>Dringlichkeit niedrig | Maßnahmen Dringlichkeit<br>normal   |
|----|---------------------|-------------------------------------|------|-----|------|---------------------------------|------------------------------------|---|
| 04 | Kirche Heilig Geist | Tilia sp. (Linde)                   | 13   | 11  | 40   |                                 |                                    | Baumfremder Bewuchs   |
| 07 | Kirche Heilig Geist | Tilia sp. (Linde)                   | 14   | 15  | 48   |                                 |                                    | Kronenpflege  |
| 11 | Kirche Heilig Geist | Eiche (Quercus)                     | 9    | 9   | 25   |                                 |                                    | Kronenpflege, Baumfremder<br>Bewuchs, Einkürzung (einzelne<br>Äste, Teile der Krone, Krone) |
| 13 | Kirche Heilig Geist | Malus sp. (Apfel)                   | 4    | 6   | 24   |                                 |                                    | Totholzentfernung   |
| 16 | Kirche Heilig Geist | Salix sp. (Weide)                   | 15   | 11  | 33   |                                 | Fällung                            | Kronenpflege  |
| 21 | Kirche Heilig Geist | Acer campestre<br>(Feld-Ahorn)      | 7    | 4   | 10   |                                 | Fällung                            |   |
| 23 | Kirche Heilig Geist | Corylus avellana (Gemeine<br>Hasel) | 5    | 4   | 14   |                                 | Fällung                            |   |
| 26 | Kirche Heilig Geist | Tilia sp. (Linde)                   | 16   | 11  | 43   |                                 |                                    | Kronenpflege  |
| 33 | Kirche Heilig Geist | Ahorn (Acer)                        | 14   | 9   | 35   |                                 |                                    | Kronenpflege,<br>Kronensicherung  |
| 34 | Kirche Heilig Geist | Ahorn (Acer)                        | 11   | 8   | 29   |                                 |                                    | Einkürzung (einzelne Äste,<br>Teile der Krone, Krone)                                       |
| 42 | Kita Heilig Geist   | Fagus sylvatica (Gemeine<br>Buche)  | 14   | 14  | 79   |                                 |                                    | Totholzentfernung,<br>Kronenpflege  |

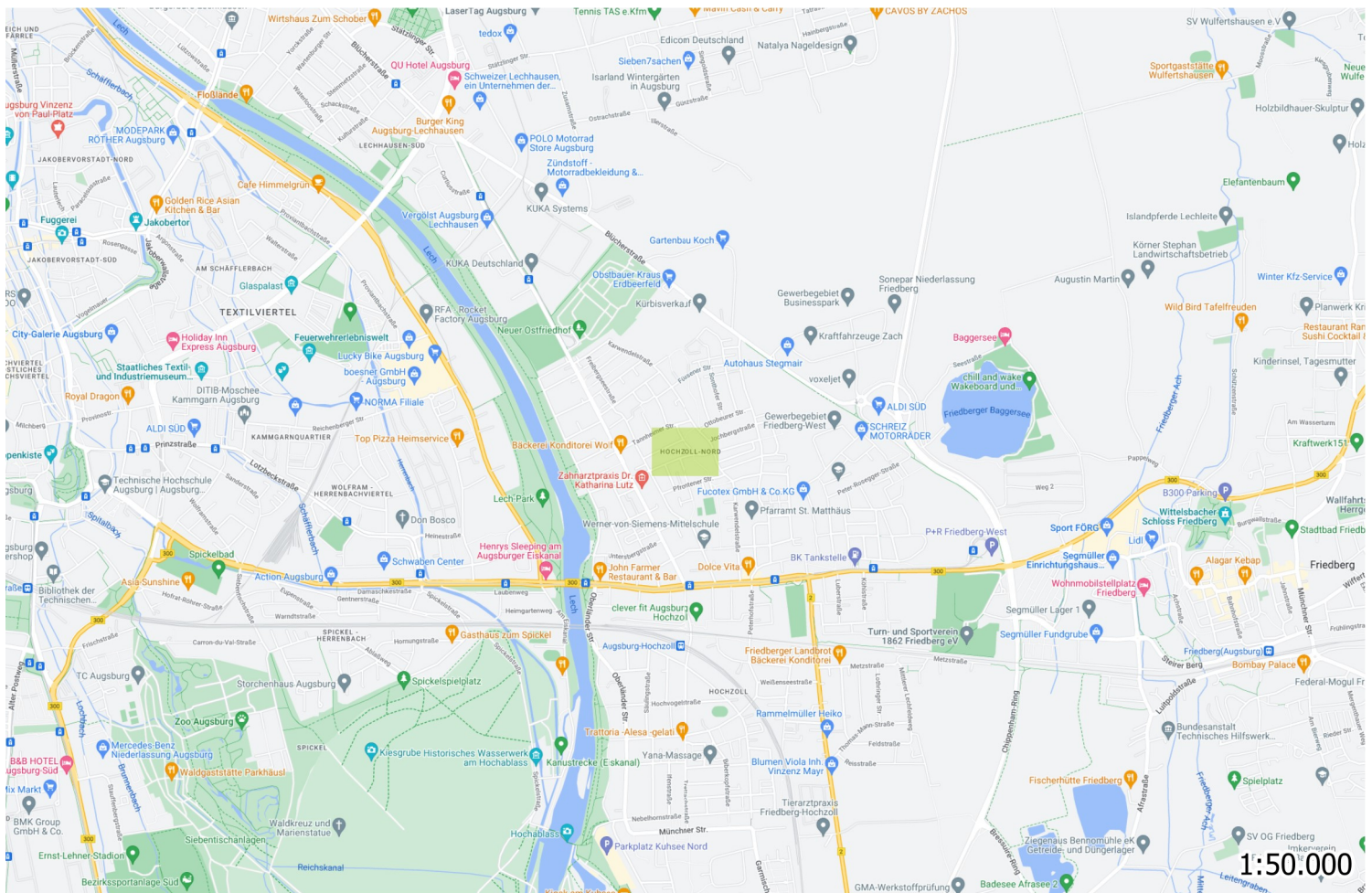
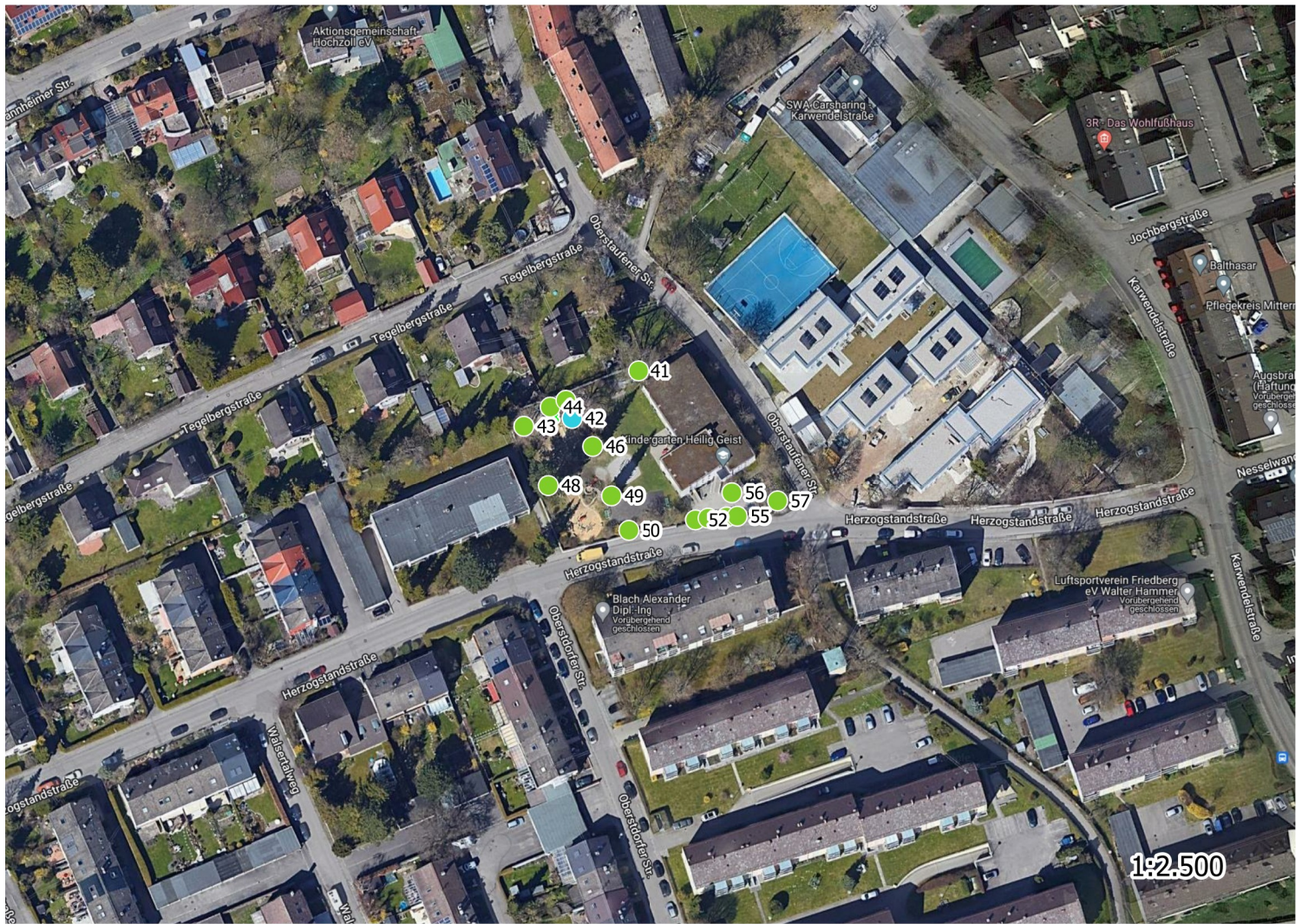






| Nr | Grünfläche          | Baumart                             | Höhe | Kdm | Stdm | Maßnahmen<br>Dringlichkeit hoch | Maßnahmen<br>Dringlichkeit niedrig | Maßnahmen Dringlichkeit<br>normal   |
|----|---------------------|-------------------------------------|------|-----|------|---------------------------------|------------------------------------|---|
| 04 | Kirche Heilig Geist | Tilia sp. (Linde)                   | 13   | 11  | 40   |                                 |                                    | Baumfremder Bewuchs   |
| 07 | Kirche Heilig Geist | Tilia sp. (Linde)                   | 14   | 15  | 48   |                                 |                                    | Kronenpflege  |
| 11 | Kirche Heilig Geist | Eiche (Quercus)                     | 9    | 9   | 25   |                                 |                                    | Kronenpflege, Baumfremder<br>Bewuchs, Einkürzung (einzelne<br>Äste, Teile der Krone, Krone) |
| 13 | Kirche Heilig Geist | Malus sp. (Apfel)                   | 4    | 6   | 24   |                                 |                                    | Totholzentfernung   |
| 16 | Kirche Heilig Geist | Salix sp. (Weide)                   | 15   | 11  | 33   |                                 | Fällung                            | Kronenpflege  |
| 21 | Kirche Heilig Geist | Acer campestre<br>(Feld-Ahorn)      | 7    | 4   | 10   |                                 | Fällung                            |   |
| 23 | Kirche Heilig Geist | Corylus avellana (Gemeine<br>Hasel) | 5    | 4   | 14   |                                 | Fällung                            |   |
| 26 | Kirche Heilig Geist | Tilia sp. (Linde)                   | 16   | 11  | 43   |                                 |                                    | Kronenpflege  |
| 33 | Kirche Heilig Geist | Ahorn (Acer)                        | 14   | 9   | 35   |                                 |                                    | Kronenpflege,<br>Kronensicherung  |
| 34 | Kirche Heilig Geist | Ahorn (Acer)                        | 11   | 8   | 29   |                                 |                                    | Einkürzung (einzelne Äste,<br>Teile der Krone, Krone)                                       |
| 42 | Kita Heilig Geist   | Fagus sylvatica (Gemeine<br>Buche)  | 14   | 14  | 79   |                                 |                                    | Totholzentfernung,<br>Kronenpflege  |







| Nr | Grünfläche          | Baumart                             | Höhe | Kdm | Stdm | Maßnahmen<br>Dringlichkeit hoch | Maßnahmen<br>Dringlichkeit niedrig | Maßnahmen Dringlichkeit<br>normal   |
|----|---------------------|-------------------------------------|------|-----|------|---------------------------------|------------------------------------|---|
| 04 | Kirche Heilig Geist | Tilia sp. (Linde)                   | 13   | 11  | 40   |                                 |                                    | Baumfremder Bewuchs   |
| 07 | Kirche Heilig Geist | Tilia sp. (Linde)                   | 14   | 15  | 48   |                                 |                                    | Kronenpflege  |
| 11 | Kirche Heilig Geist | Eiche (Quercus)                     | 9    | 9   | 25   |                                 |                                    | Kronenpflege, Baumfremder<br>Bewuchs, Einkürzung (einzelne<br>Äste, Teile der Krone, Krone) |
| 13 | Kirche Heilig Geist | Malus sp. (Apfel)                   | 4    | 6   | 24   |                                 |                                    | Totholzentfernung   |
| 16 | Kirche Heilig Geist | Salix sp. (Weide)                   | 15   | 11  | 33   |                                 | Fällung                            | Kronenpflege  |
| 21 | Kirche Heilig Geist | Acer campestre<br>(Feld-Ahorn)      | 7    | 4   | 10   |                                 | Fällung                            |   |
| 23 | Kirche Heilig Geist | Corylus avellana (Gemeine<br>Hasel) | 5    | 4   | 14   |                                 | Fällung                            |   |
| 26 | Kirche Heilig Geist | Tilia sp. (Linde)                   | 16   | 11  | 43   |                                 |                                    | Kronenpflege  |
| 33 | Kirche Heilig Geist | Ahorn (Acer)                        | 14   | 9   | 35   |                                 |                                    | Kronenpflege,<br>Kronensicherung  |
| 34 | Kirche Heilig Geist | Ahorn (Acer)                        | 11   | 8   | 29   |                                 |                                    | Einkürzung (einzelne Äste,<br>Teile der Krone, Krone)                                       |
| 42 | Kita Heilig Geist   | Fagus sylvatica (Gemeine<br>Buche)  | 14   | 14  | 79   |                                 |                                    | Totholzentfernung,<br>Kronenpflege  |