

Abs: Thomas Bauer Barbara-Gignoux- Weg 20a Augsburg 86153

Diözese Augsburg
FB Facilitymanagement
Fronhof 4
86152 Augsburg

**Gutachterliche Stellungnahme zur Regelbaumkontrolle gemäß FLL,
auf dem Grundstück: Sebastianstraße 24, 86153 Augsburg
Tag der Begehung: 18.01.2024
Nächste Begehung: 2. Quartal 2025**

Sehr geehrte Damen und Herren,

der oben genannte Ortstermin wurde durchgeführt, um den Zustand des Baumbestandes zu überprüfen.

Auf oben genannten Grundstück befinden sich 21 Bäume, nachfolgendes Luftbild des Baumkatasters soll einen Überblick über das Grundstück und den Bestand bieten.

Fachliche Bewertung

Diese fachliche Bewertung soll das Ergebnis kurz zusammenfassen, sämtliche Detailinformationen finden sich in den Baumkontrollblättern. Bereits vor Ort wurden die Maßnahmen mit den Teilnehmern der Besichtigung abgestimmt und besprochen. Die Dringlichkeit wird mit Hilfe eines Ampelsystems dargestellt.

Die visuelle Regelbaumkontrolle hat folgendes ergeben:

Es wurde eine Maßnahmenliste erstellt, in dem die weiteren Verkehrs-sicherheitsmaßnahmen pro Baum erläutert werden.

Maßnahmen, um die Verkehrssicherheit herzustellen:

Maßnahmen-Liste

Stand: 01.2024

Dipl.-Wirt.-Ing. (FH)
Thomas Bauer
Ihr Sachverständiger für Haus- und Kleingärten

Nr	Grünfläche	Baumart	Höhe	Kdm	Stdm	Maßnahmen Dringlichkeit hoch	Maßnahmen Dringlichkeit normal	Maßnahmen Dringlichkeit niedrig
20	Kloster St. Sebastian Kroatische Mission	Fraxinus excelsior (Gemeine Esche)	18	12	66		Baumfremder Bewuchs, 31 Kronensicherungsschnitt (gem. ZTV Baumpflege 3.3)	
21	Kloster St. Sebastian Kroatische Mission	Acer platanoides (Spitz-Ahorn)	12	8	33			Kronensicherung
22	Kloster St. Sebastian Kroatische Mission	Acer platanoides (Spitz-Ahorn)	12	8	36			Kronensicherung

Bei den übrigen Bäumen sind keine Maßnahmen erforderlich.

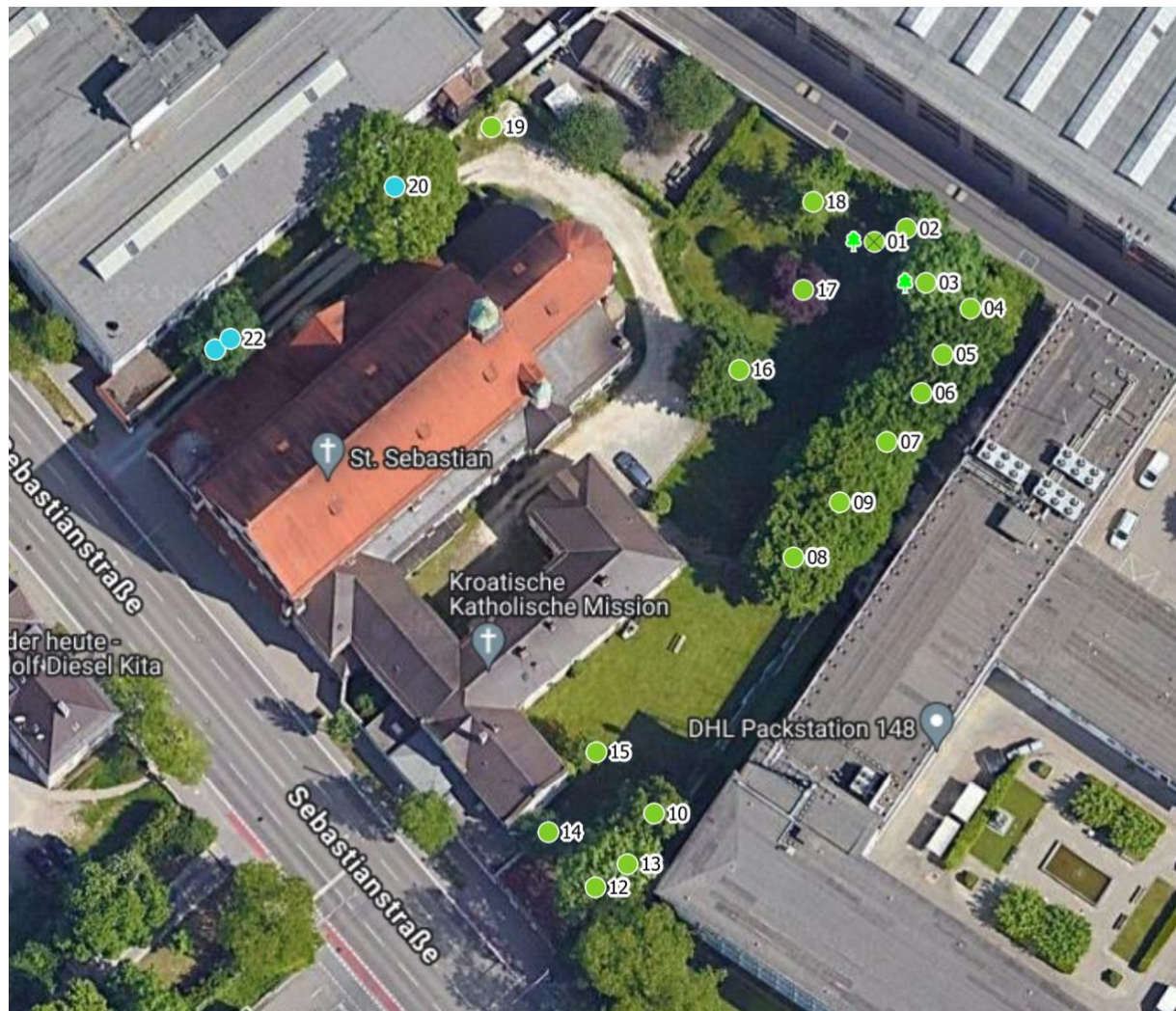
Diese Stellungnahme gibt die fachliche Verkehrsauffassung, die eine geringe Schwankungsbreite aufweist, wieder.

Augsburg,

30.01.2024



Dipl.-Wirt.-Ing. (FH) Thomas Bauer



Luftbild 1: Überblick über das Grundstück Sebastianstraße 24, 86153 Augsburg