

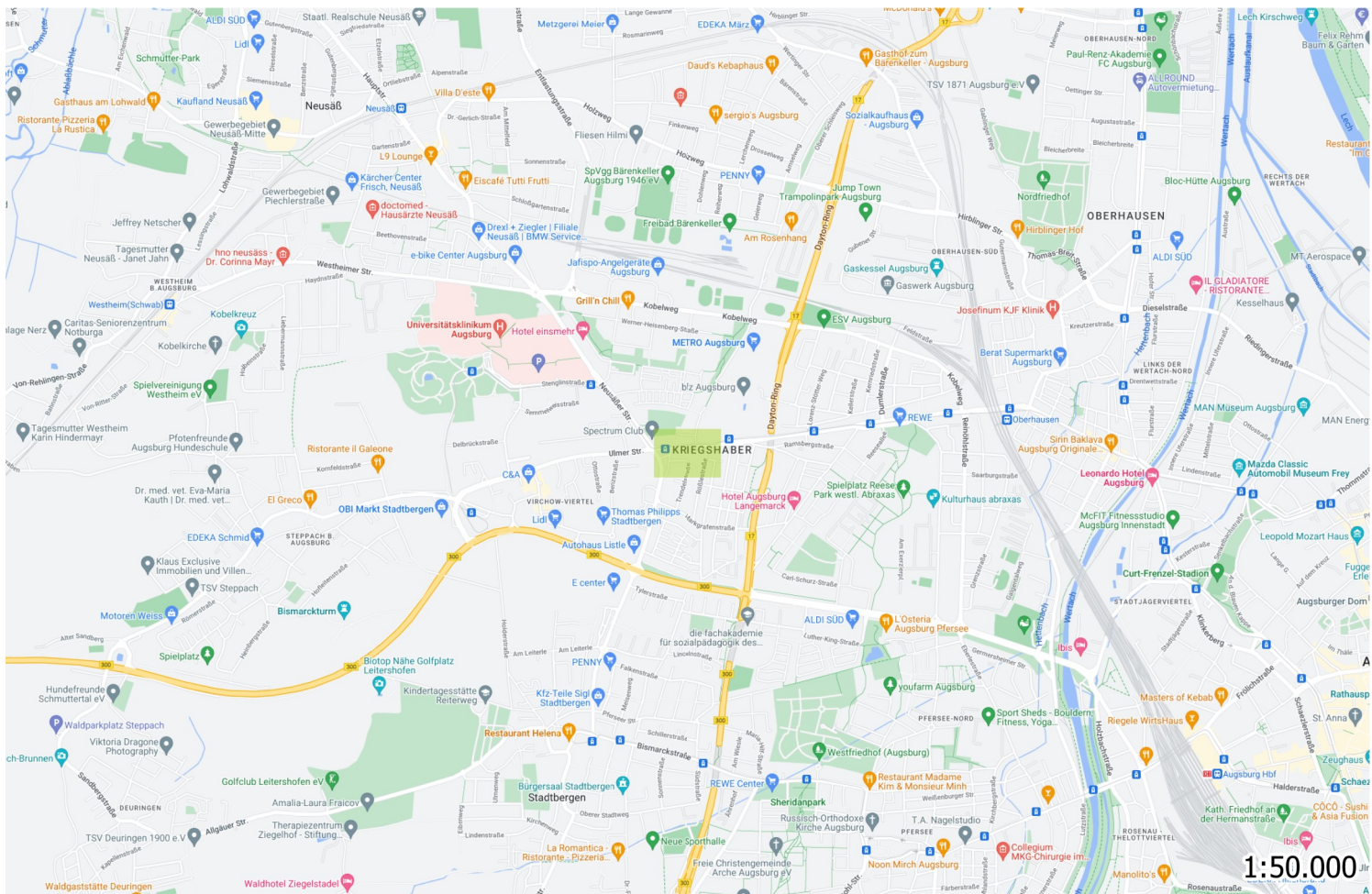
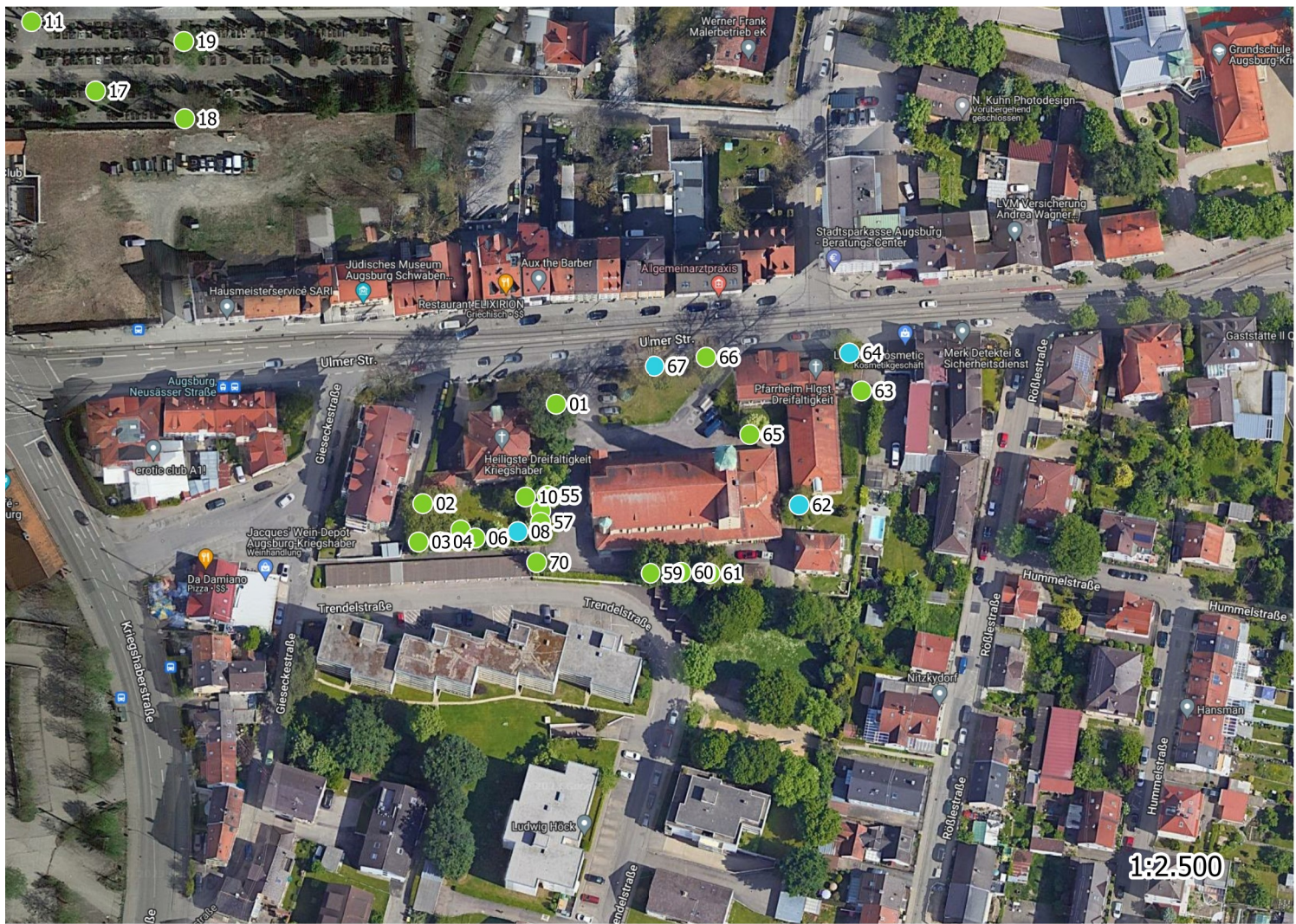
Maßnahmen-Liste

Stand: 07.2023

Kath. Kirchenstiftung Hlgst. Dreifaltigkeit

Nr	Grünfläche	Baumart	Höhe	Kdm	Stdm	Maßnahmen Dringlichkeit hoch	Maßnahmen Dringlichkeit niedrig	Maßnahmen Dringlichkeit normal
08		Sambucus racemosa (Trauben-Holunder)	9	5	22			32 Kronenregenerationssch (gem. ZTV Baumpflege 3.3)
23		Picea abies (Gemeine Fichte)	11	6	34			Fällung
24		Picea abies (Gemeine Fichte)	12	7	31			Fällung
37		Fraxinus excelsior (Gemeine Esche)	13	9	45		eingehende Untersuchung Bohrwiderstandsmessun	
46		Ahorn (Acer)	12	10	23			Kronenpflege, Einkürzung (einzelne Äste, Teile der Krone, Krone)
49		Cedrus deodara (Himalaja-Zeder)	17	14	89			Kronenpflege
62		Prunus sp. (Kirsche)	12	15	344			32 Kronenregenerationssch (gem. ZTV Baumpflege 3.3)
64		Prunus sp. (Kirsche)	7	7	34			Lichtraumprofilschnitt, Kronenpflege, Einkürzung (einzelne Äste, Teile der Krone, Krone)
67		Tilia sp. (Linde)	20	17	93			Kronenpflege, Lichtraumprofilschnitt, Einkürzung (einzelne Äste, Teile der Krone, Krone)

Maßnahmen Dringlichkeit hoch (innerhalb einer Woche), Maßnahmen Dringlichkeit normal (innerhalb von 8 bis 12 Wochen),
 Maßnahmen Dringlichkeit niedrig (bis zur nächsten Regelkontrolle)



Maßnahmen-Liste

Stand: 07.2023

Kath. Kirchenstiftung Hlgst. Dreifaltigkeit

Nr	Grünfläche	Baumart	Höhe	Kdm	Stdm	Maßnahmen Dringlichkeit hoch	Maßnahmen Dringlichkeit niedrig	Maßnahmen Dringlichkeit normal
08		Sambucus racemosa (Trauben-Holunder)	9	5	22			32 Kronenregenerationssch (gem. ZTV Baumpflege 3.3)
23		Picea abies (Gemeine Fichte)	11	6	34			Fällung
24		Picea abies (Gemeine Fichte)	12	7	31			Fällung
37		Fraxinus excelsior (Gemeine Esche)	13	9	45		eingehende Untersuchung Bohrwiderstandsmessun	
46		Ahorn (Acer)	12	10	23			Kronenpflege, Einkürzung (einzelne Äste, Teile der Krone, Krone)
49		Cedrus deodara (Himalaja-Zeder)	17	14	89			Kronenpflege
62		Prunus sp. (Kirsche)	12	15	344			32 Kronenregenerationssch (gem. ZTV Baumpflege 3.3)
64		Prunus sp. (Kirsche)	7	7	34			Lichtraumprofilschnitt, Kronenpflege, Einkürzung (einzelne Äste, Teile der Krone, Krone)
67		Tilia sp. (Linde)	20	17	93			Kronenpflege, Lichtraumprofilschnitt, Einkürzung (einzelne Äste, Teile der Krone, Krone)

Maßnahmen Dringlichkeit hoch (innerhalb einer Woche), Maßnahmen Dringlichkeit normal (innerhalb von 8 bis 12 Wochen),
 Maßnahmen Dringlichkeit niedrig (bis zur nächsten Regelkontrolle)