

Abs: Thomas Bauer Barbara-Gignoux- Weg 20a Augsburg 86153

Kath. Kirchenstiftung St. Pankratius
Friesenstr. 9
86165 Augsburg

**Gutachterliche Stellungnahme zur Regelbaumkontrolle gemäß FLL,
auf den Grundstücken:**

- Pfarrkirche Blücherstraße 12, 86156 Augsburg
- Pfarrgarten Friesenstraße 9, 86156 Augsburg
- Kath. Kinderhaus St. Pankratius, Kantstr. 4a, 86156 Augsburg

Tag der Begehung: 16.10.2023

Nächste Begehung: 4. Quartal 2024

Sehr geehrte Damen und Herren,

der oben genannte Ortstermin wurde durchgeführt, um den Zustand des Baumbestandes zu überprüfen.

Auf oben genannten Grundstücken befinden sich 44 Bäume, nachfolgende Luftbilder des Baumkatasters sollen einen Überblick über das Grundstück und den Bestand bieten.

Fachliche Bewertung

Diese fachliche Bewertung soll das Ergebnis kurz zusammenfassen, sämtliche Detailinformationen finden sich in den Baumkontrollblättern. Bereits vor Ort wurden die Maßnahmen mit den Teilnehmern der Besichtigung abgestimmt und besprochen. Die Dringlichkeit wird mit Hilfe eines Ampelsystems dargestellt.

Die visuelle Regelbaumkontrolle hat folgendes ergeben:

Maßnahmen, um die Verkehrssicherheit herzustellen:



Maßnahmen-Liste

Stand: 11.2023

Thomas Bauer
Ihr Sachverständiger für Baue- und Verkehrsarten

Kath. Kirchenstiftung St. Pankratius

Nr	Grünfläche	Baumart	Höhe	Kdm	Stdm	Maßnahmen Dringlichkeit hoch	Maßnahmen Dringlichkeit niedrig	Maßnahmen Dringlichkeit normal
07	Kirche	Platanus x hispanica (Gewöhnliche Platane)	10	12	32			Lichtraumprofilschnitt, Kronenpflege
30	Kita St. Pankratius	Ahorn (Acer)	10	8	18			Kronenpflege, Einkürzung (einzelne Äste, Teile der Krone, Krone)
41	Kita St. Pankratius	Ahorn (Acer)	4	4	7			32 Kronenregenerationsschnitt (gem. ZTV Baumpflege 3.3)

Aufgrund Ihrer Nachfrage und beziehend auf unser Gespräch schlage ich Ihnen
wunschgemäß eine mögliche Fachfirma vor.

Folgende Firma könnte die Maßnahmen durchführen:

Baumpflege Wohlmann

Niederlassung Augsburg

Adresse: Ernst Lehner Str. 8, 86159 Augsburg

Telefon: 0163-8907824

info@baumpflege-wohlmann.de



Bei den übrigen Bäumen sind keine Maßnahmen erforderlich.

Diese Stellungnahme gibt die fachliche Verkehrsauffassung, die eine geringe
Schwankungsbreite aufweist, wieder.

Augsburg,

06.11.2023

Dipl.-Wirt.-Ing. (FH) Thomas Bauer

Sachverständigenbüro:

Telefon:

E-Mail:

Homepage:

Dipl. Wirt. Ing. (FH) Thomas Bauer

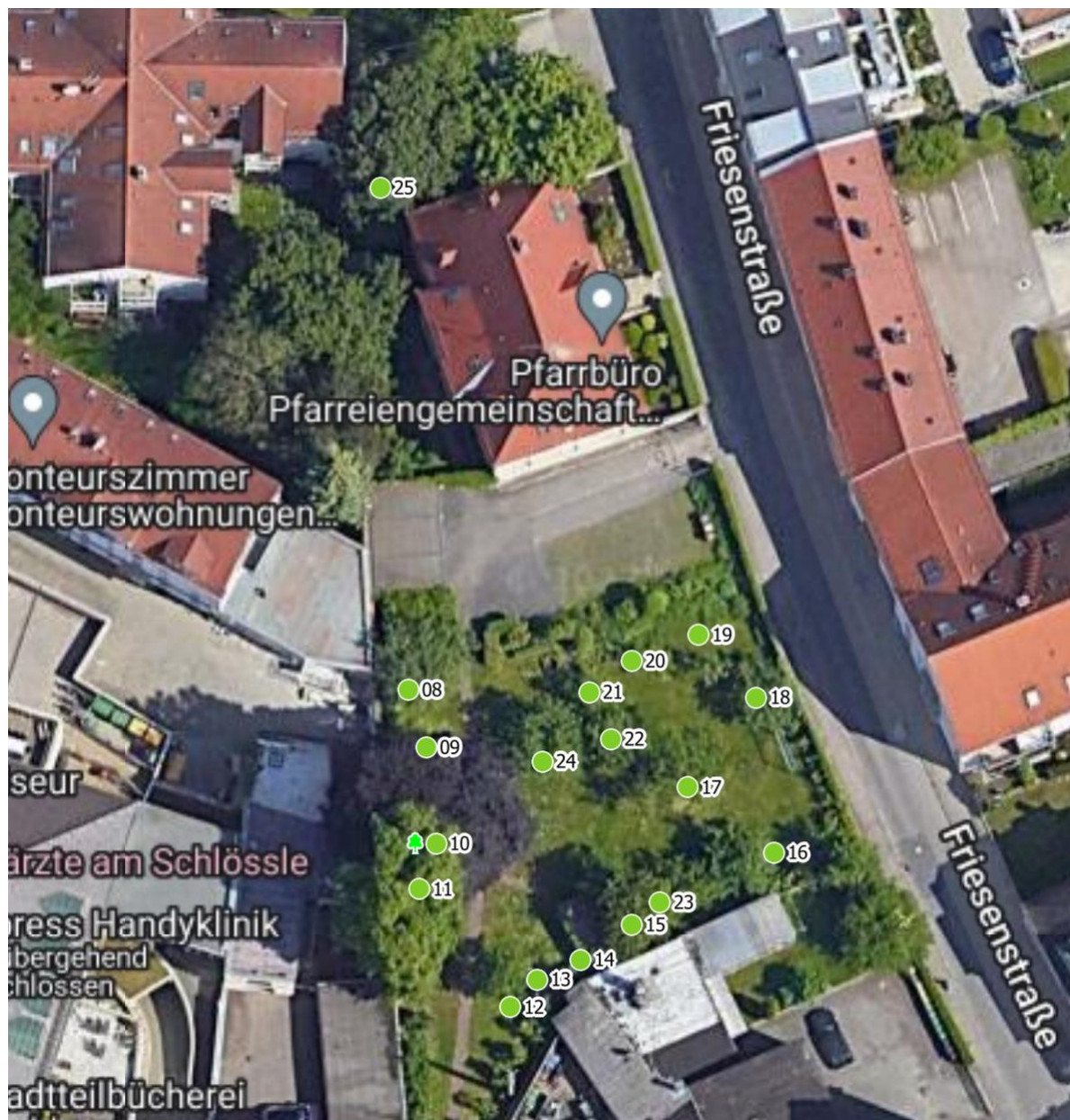
0179/6664881

Thomas.Bauer@Gartenbewertung.de

www.Gartenbewertung.de



Luftbild 1: Pfarrkirche Blücherstraße 12, 86156 Augsburg



Luftbild 2: Pfarrgarten Friesenstraße 9, 86156 Augsburg



Luftbild 3: Kath. Kinderhaus St. Pankratius, Kantstr. 4a, 86156 Augsburg

Fachliche Bewertung Giftpflanzen im KITA Bereich

Es wurden keine Giftpflanzen vorgefunden.



Es sind keine Maßnahmen erforderlich.