

Abs: Thomas Bauer Barbara-Gignoux- Weg 20a Augsburg 86153

Kath. Kirchenstiftung Zur Heiligen Familie Bobingen-Siedlung
Grenzstr. 6

86399 Bobingen

**Gutachterliche Stellungnahme zur Regelbaumkontrolle gemäß FLL,
auf den Grundstücken:**

Kirchhof Zur Heiligen Familie Grenzstr. 6, 86399 Bobingen

Kindergarten Zur Heiligen Familie Sommerstr. 12, 86399 Bobingen

Tag der Begehung: 25.05.2023

Nächste Begehung: 3. Quartal 2024

Sehr geehrte Damen und Herren,

der oben genannte Ortstermin wurde durchgeführt, um den Zustand des Baumbestandes zu überprüfen.

Auf oben genannten Grundstücken befinden sich 17 Bäume, nachfolgendes Luftbild des Baumkatasters soll einen Überblick über das Grundstück und den Bestand bieten.

Fachliche Bewertung

Diese fachliche Bewertung soll das Ergebnis kurz zusammenfassen, sämtliche Detailinformationen finden sich in den Baumkontrollblättern. Bereits vor Ort wurden die Maßnahmen mit den Teilnehmern der Besichtigung abgestimmt und besprochen. Die Dringlichkeit wird mit Hilfe eines Ampelsystems dargestellt.

Die visuelle Regelbaumkontrolle hat folgendes ergeben:

Maßnahmen, um die Verkehrssicherheit herzustellen:

Maßnahmen-Liste

Stand: 06.2023

Dipl.-Wirt.-Ing. (FH)
Thomas Bauer
Ihr Sachverständiger für Haus- und Kleingärten

Kath. Kirchenstiftung Zur Heiligen Familie



Nr	Grünfläche	Baumart	Höhe	Kdm	Stdm	Maßnahmen Dringlichkeit hoch	Maßnahmen Dringlichkeit niedrig	Maßnahmen Dringlichkeit normal
03		Prunus sp. (Kirsche)	5	4	15			Totholzentfernung
12		Ahorn (Acer)	14	11	36			Kronenpflege, Lichtraumprofilschnitt
13		Ahorn (Acer)	15	9	38			Kronenpflege, Lichtraumprofilschnitt, Einkürzung (einzelne Äste, Teile der Krone, Krone)
18	Kita	Acer pseudoplatanus (Berg-Ahorn)	7	10	9			Lichtraumprofilschnitt, Jungbaumpflege (Erziehungs- und Aufbauschchnitt)

Aufgrund Ihrer Nachfrage und beziehend auf unser Gespräch schlage ich Ihnen
wunschgemäß eine mögliche Fachfirma vor.

Folgende Firma könnte die Maßnahmen durchführen:

Baumpflege Wohlmann

Adresse: Am Sulzfeld 30, 86919 Utting

Telefon: 0163-8907824

info@baumpflege-wohlmann.de



Bei den übrigen Bäumen sind keine Maßnahmen erforderlich.

Diese Stellungnahme gibt die fachliche Verkehrsauffassung, die eine geringe
Schwankungsbreite aufweist, wieder.

Augsburg,

20.06.2023

Dipl.-Wirt.-Ing. (FH) Thomas Bauer

Sachverständigenbüro:

Telefon:

E-Mail:

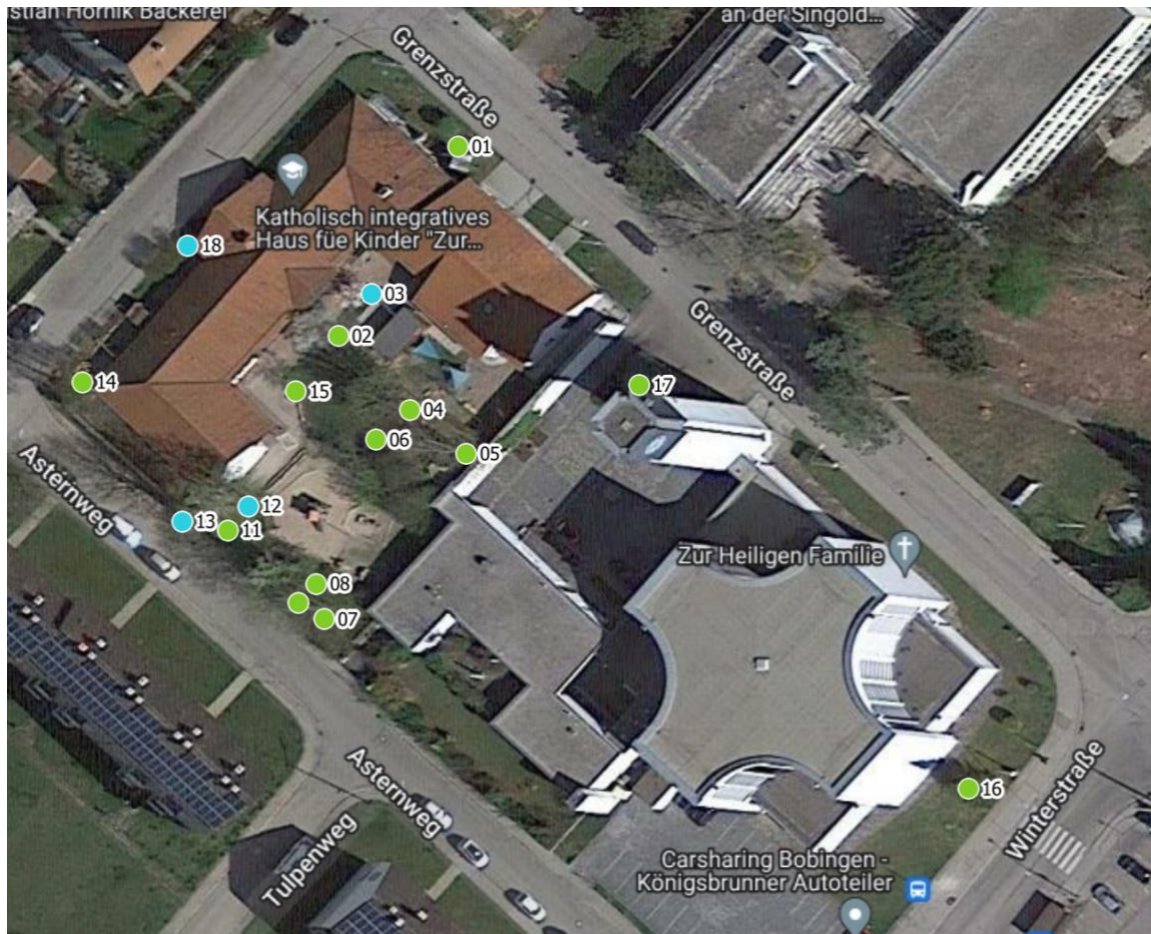
Homepage:

Dipl. Wirt. Ing. (FH) Thomas Bauer

0179/6664881

Thomas.Bauer@Gartenbewertung.de

www.Gartenbewertung.de



Luftbild 1: Kindergarten und Kirchhof

Giftpflanzen:

Es wurde Cotoneaster im KITA Bereich vorgefunden.



Der Cotoneaster muss entfernt werden.

Cotoneaster

In mehreren Publikationen findet sich nichts zu Giftigkeit von Cotoneaster. Die Giftzentrale gibt jedoch Folgendes an:

Sachverständigenbüro:
Telefon:
E-Mail:
Homepage:

Dipl. Wirt. Ing. (FH) Thomas Bauer
0179/6664881
Thomas.Bauer@Gartenbewertung.de
www.Gartenbewertung.de



Giftigkeit: gering giftig

Standort/Verbreitung:

Die Gattung Cotoneaster umfasst zahlreiche Arten, von denen die meisten im Himalaja, die übrigen in anderen Gebirgen Asiens, Europas und Nordafrikas beheimatet sind.

Viele Arten, und vor allem Zuchtformen der Zwergmispel, sind als beliebte Zierpflanzen (z.T. Bodendecker) in Anlagen und Gärten zu finden.

Typische Merkmale:

Es sind fast ausschließlich Sträucher (nur selten kleine Bäume), die mit reichverästelten, nicht verdornenden Zweigen aufrecht oder niederliegend wachsen.

Die Blätter sind sommergrün (selten ausdauernd), ganzrandig und ungeteilt, mit schmal-lanzettlichen Nebenblättchen, oft zweizeilig angeordnet. Die ziemlich kleinen Blüten stehen einzeln oder in vielblütigen Doldentrauben (auch Doldenrispen), meist endständig an kurzen Seitentrieben; Kronblätter weiß bis rosa.

Die Früchte sind kleine Nußapfelfrüchte, d. h. Scheinfrüchte mit 2 bis 5 (selten 1) Kernen (Nüßchen), die von einem mehligem Achsengewebe mit roter, gelegentlich auch schwärzlicher Außenhaut umgeben sind.

Giftige Pflanzenteile und Inhaltsstoffe:

In den Früchten, aber auch in anderen Pflanzenteilen ist das blausäurehaltige Glycosid Amygdalin enthalten.

Symptome:

Bei der Einnahme größerer Mengen Brechdurchfall.

Erste Hilfe:

Ab 10-20 Beeren wird nach Literaturangaben Aktivkohle empfohlen.