

Abs: Thomas Bauer Barbara-Gignoux- Weg 20a Augsburg 86153

Kath. Filiationkirchenstiftung St. Gabriel Deuringen
Bismarckstr. 63

86391 Stadtbergen

**Gutachterliche Stellungnahme zur Regelbaumkontrolle gemäß FLL,
auf dem Grundstück:
St. Gabriel-Pfarrkirche Kapellenstr. 6, 86391 Stadtbergen
Tag der Begehung: 27.11.2023
Nächste Begehung: 1. Quartal 2025**

Sehr geehrte Damen und Herren,

der oben genannte Ortstermin wurde durchgeführt, um den Zustand des Baumbestandes zu überprüfen.

Auf oben genannten Grundstück befinden sich 9 Bäume, nachfolgendes Luftbild des Baumkatasters soll einen Überblick über das Grundstück und den Bestand bieten.

Fachliche Bewertung

Diese fachliche Bewertung soll das Ergebnis kurz zusammenfassen, sämtliche Detailinformationen finden sich in den Baumkontrollblättern. Bereits vor Ort wurden die Maßnahmen mit den Teilnehmern der Besichtigung abgestimmt und besprochen. Die Dringlichkeit wird mit Hilfe eines Ampelsystems dargestellt.

Die visuelle Regelbaumkontrolle hat folgendes ergeben:

Die visuelle Baumkontrolle hat ergeben, dass die Verkehrssicherheit weiterhin gewährleistet ist.

Es war daher nicht notwendig eine Maßnahmenliste zu erstellen, in dem die weiteren Verkehrssicherheitsmaßnahmen pro Baum erläutert werden.



Es sind keine Maßnahmen erforderlich.

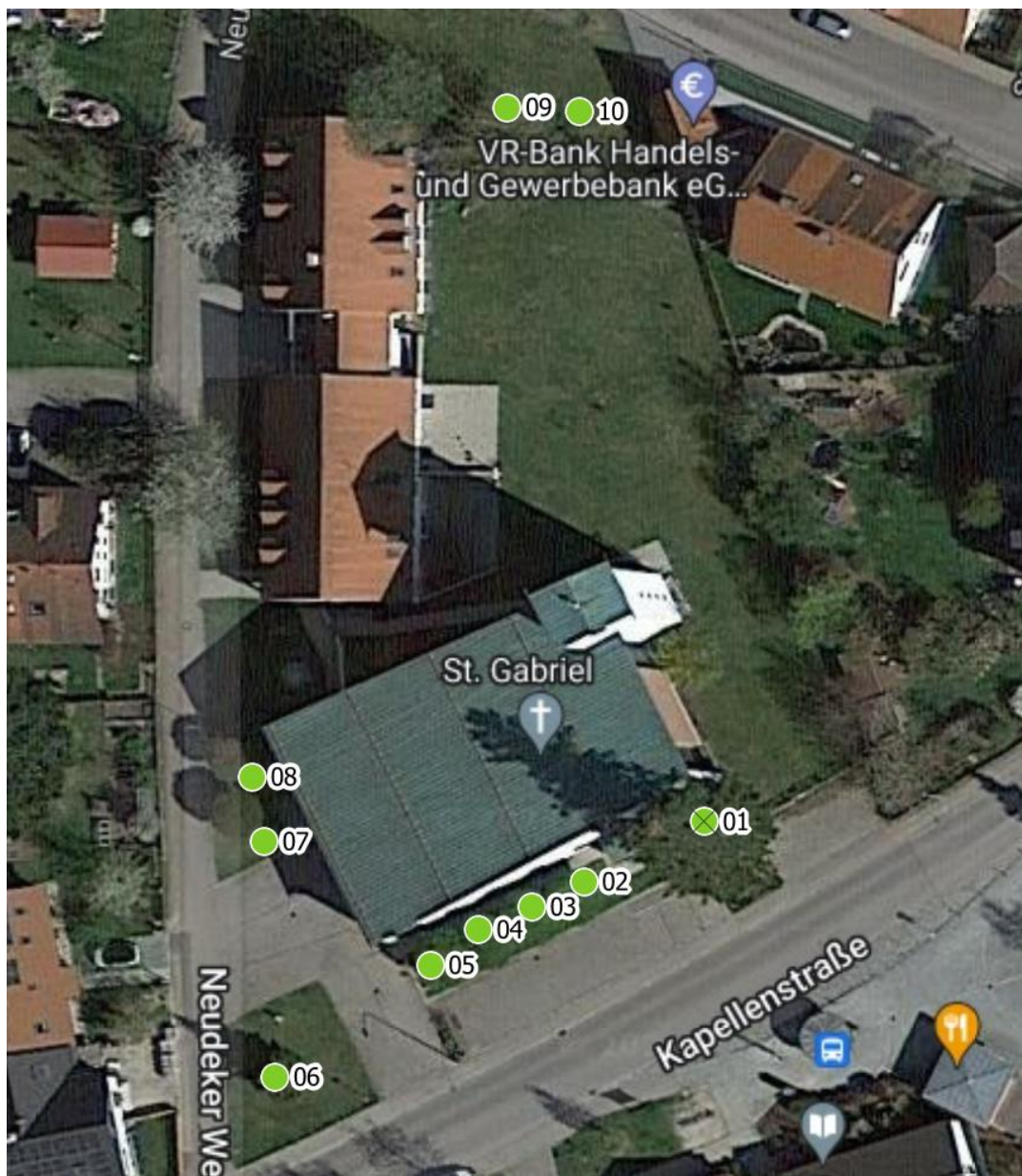
Diese Stellungnahme gibt die fachliche Verkehrsauffassung, die eine geringe Schwankungsbreite aufweist, wieder.

Augsburg,

18.12.2023



Dipl.-Wirt.-Ing. (FH) Thomas Bauer



Luftbild 1: St. Gabriel-Pfarrkirche Kapellenstr. 6, 86391 Stadtbergen