

# Baumdatenblatt Baumnummer 01

## Grunddaten

Grünfläche: Pfarrkirche, Pfarrhof, Parkplatz  
Straße: Kirchplatz 4  
Ort: 86459 Gessertshausen Tilia sp. (Linde)  
Höhe: 14 m  
Kronenbreite: 8 m  
Stammdurchmesser: 46 cm  
Zustand: gesund, leicht geschädigt  
Vitalität: gut  
Entwicklungsphase: Reifephase  
Datum: 10.10.2023  
Name: Thomas Bauer  
Kontrollintervall: 15 Monate, nächste Kontrolle 1/2025

Dipl.-Wirt.-Ing. (FH)

**Thomas Bauer**

Ihr Sachverständiger für Haus- und Kleingarten

## Schäden

### Krone

Totholz, Astab- bzw. Ausbrüche

(falls hier keine Schäden aufgeführt sind, sind keine in den einzelnen Bereichen vorhanden)

## Maßnahmen



# Baumdatenblatt Baumnummer 02

## Grunddaten

Grünfläche: Pfarrkirche, Pfarrhof, Parkplatz

Straße: Kirchplatz 4

Ort: 86459 Gessertshausen Fraxinus excelsior (Gemeine Esche)

Höhe: 15 m

Kronenbreite: 13 m

Stammdurchmesser: 62 cm

Zustand: gesund, leicht geschädigt

Vitalität: gut

Entwicklungsphase: Reifephase

Name: Thomas Bauer

Kontrollintervall: 15 Monate, nächste Kontrolle

Dipl.-Wirt.-Ing. (FH)

**Thomas Bauer**

Ihr Sachverständiger für Haus- und Kleingarten

## Schäden

### Krone

Totholz, Astab- bzw. Ausbrüche

(falls hier keine Schäden aufgeführt sind, sind keine in den einzelnen Bereichen vorhanden)

## Maßnahmen

Dringlichkeit normal: Totholzentfernung



# Baumdatenblatt Baumnummer 03

## Grunddaten

Grünfläche: Pfarrkirche, Pfarrhof, Parkplatz  
Straße: Kirchplatz 4  
Ort: 86459 Gessertshausen Picea omorika (Serbische Fichte)  
Höhe: 15 m  
Kronenbreite: 6 m  
Stammdurchmesser: 36 cm  
Zustand: gesund, leicht geschädigt  
Vitalität: gut  
Entwicklungsphase: Reifephase  
Datum: 10.10.2023  
Name: Thomas Bauer  
Kontrollintervall: 15 Monate, nächste Kontrolle 1/2025

Dipl.-Wirt.-Ing. (FH)

**Thomas Bauer**

Ihr Sachverständiger für Haus- und Kleingarten

## Schäden

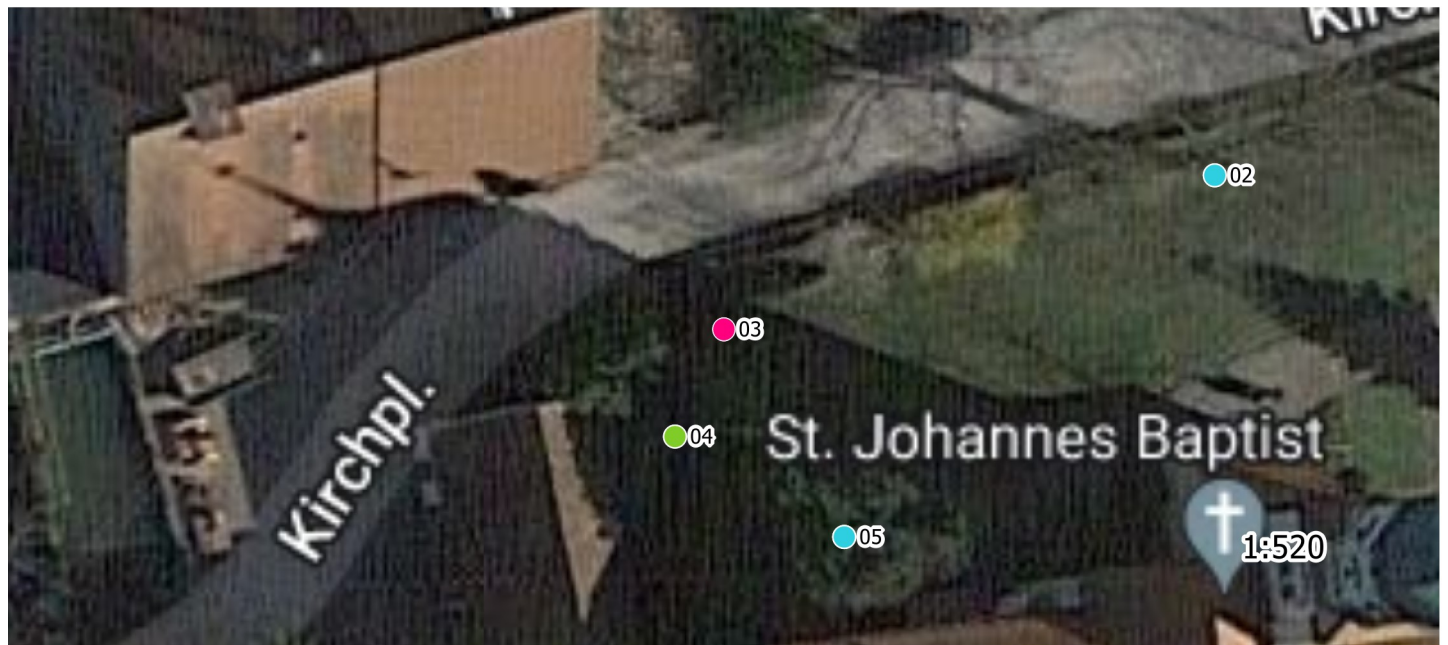
### Stamm

Schrägstand

### Wurzelbereich/Baumumfeld

(falls hier keine Schäden aufgeführt sind, sind keine in den einzelnen Bereichen vorhanden)

## Maßnahmen



# Baumdatenblatt Baumnummer 04

## Grunddaten

Grünfläche: Pfarrkirche, Pfarrhof, Parkplatz  
Straße: Kirchplatz 4  
Ort: 86459 Gessertshausen Picea omorika (Serbische Fichte)  
Höhe: 15 m  
Kronenbreite: 6 m  
Stammdurchmesser: 41 cm  
Zustand: gesund, leicht geschädigt  
Vitalität: gut  
Entwicklungsphase: Reifephase  
Datum: 10.10.2023  
Name: Thomas Bauer  
Kontrollintervall: 15 Monate, nächste Kontrolle 1/2025

Dipl.-Wirt.-Ing. (FH)

**Thomas Bauer**

Ihr Sachverständiger für Haus- und Kleingarten

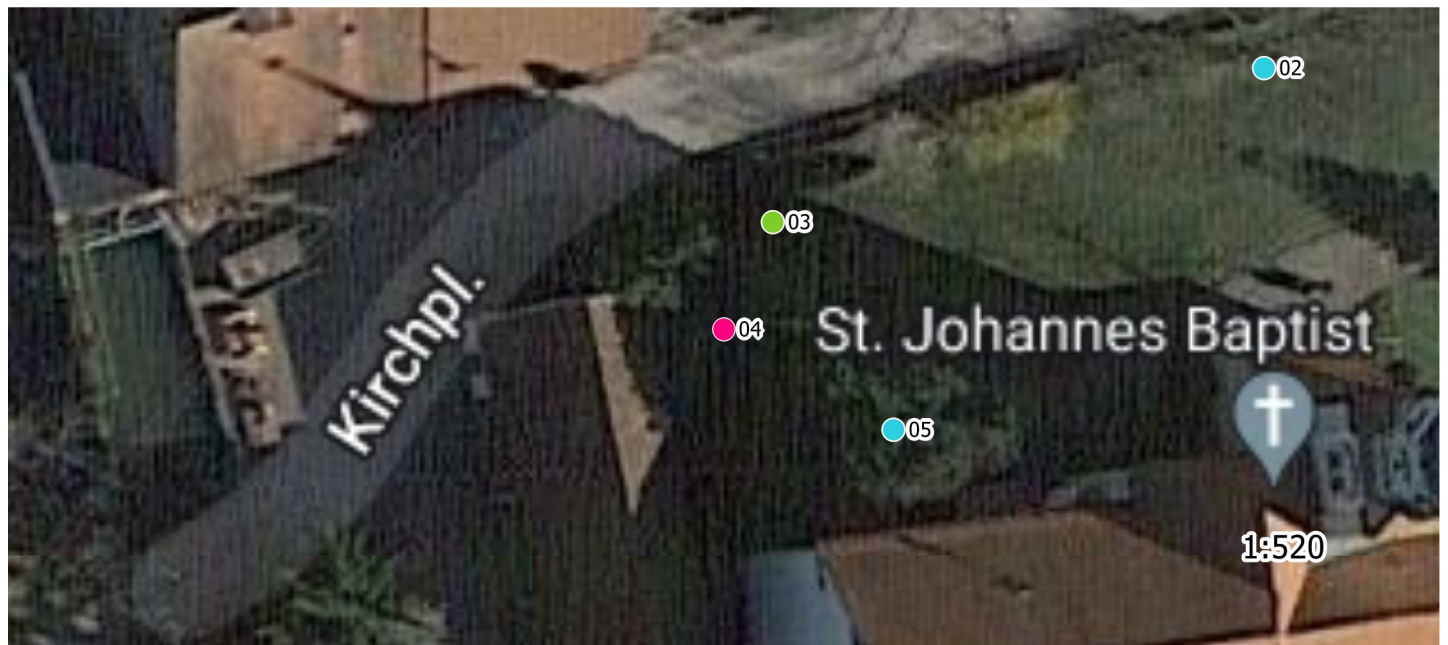
## Schäden

### Krone

Zwiesel

(falls hier keine Schäden aufgeführt sind, sind keine in den einzelnen Bereichen vorhanden)

## Maßnahmen





# Baumdatenblatt Baumnummer 05

## Grunddaten

Grünfläche: Pfarrkirche, Pfarrhof, Parkplatz  
Straße: Kirchplatz 4  
Ort: 86459 Gessertshausen Pinus sylvestris (Wald-Kiefer, Wald-Föhre)  
Höhe: 16 m  
Kronenbreite: 12 m  
Stammdurchmesser: 63 cm  
Zustand: gesund, leicht geschädigt  
Vitalität: gut  
Entwicklungsphase: Reifephase  
Datum: 10.10.2023  
Name: Thomas Bauer  
Kontrollintervall: 15 Monate, nächste Kontrolle 1/2025

Dipl.-Wirt.-Ing. (FH)

**Thomas Bauer**

Ihr Sachverständiger für Haus- und Kleingarten

## Schäden

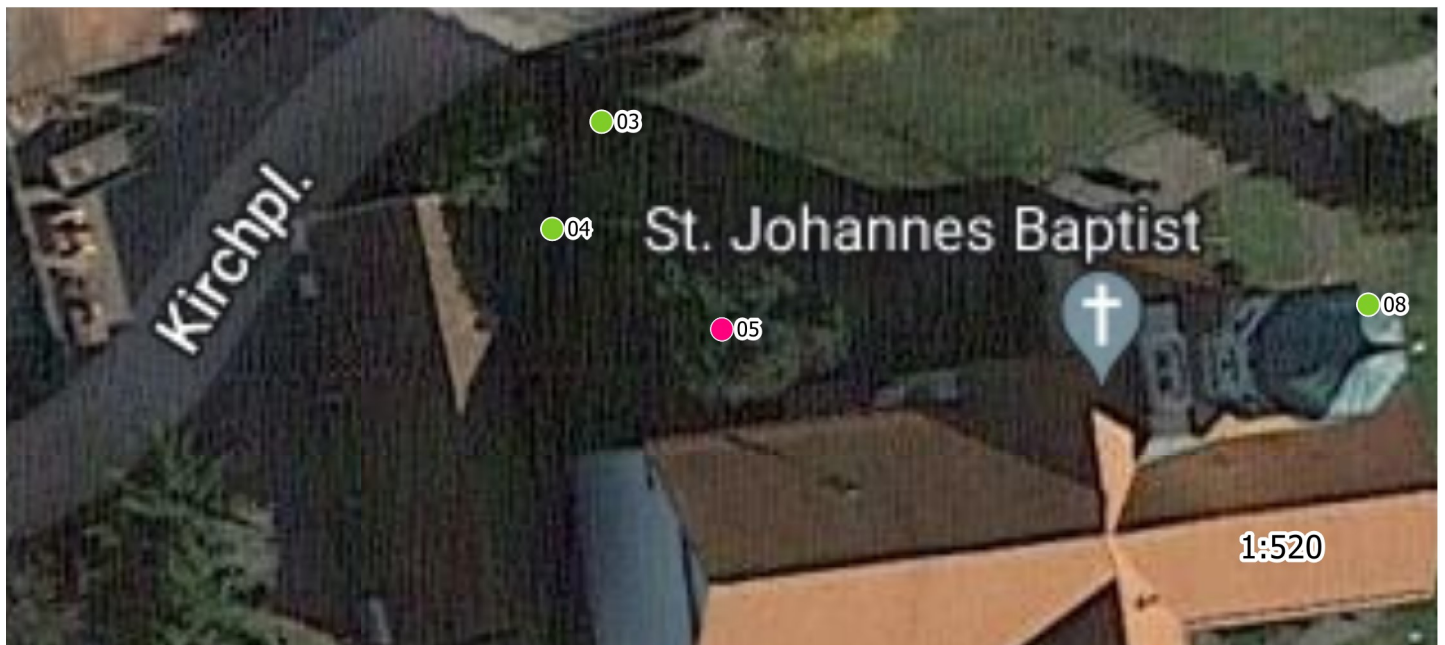
### Krone

Kappungsstellen, Ständer, Steilläste, Lichter Raum

(falls hier keine Schäden aufgeführt sind, sind keine in den einzelnen Bereichen vorhanden)

## Maßnahmen

Dringlichkeit normal: Lichtraumprofilschnitt



# Baumdatenblatt Baumnummer 06

## Grunddaten

Grünfläche: Pfarrkirche, Pfarrhof, Parkplatz  
Straße: Kirchplatz 4  
Ort: 86459 Gessertshausen Tilia sp. (Linde)  
Höhe: 6 m  
Kronenbreite: 6 m  
Stammdurchmesser: 17 cm  
Zustand: gesund, leicht geschädigt  
Vitalität: gut  
Entwicklungsphase: Jugendphase  
Datum: 10.10.2023  
Name: Thomas Bauer  
Kontrollintervall: 15 Monate, nächste Kontrolle 1/2025

Dipl.-Wirt.-Ing. (FH)

**Thomas Bauer**  
Ihr Sachverständiger für Haus- und Kleingarten

## Schäden

### Krone

Fehlentwicklungen in der Krone, Ständer, Steilläste

### Stamm

Höhlungen, Rindenschäden

### Wurzelbereich/Baumumfeld

(falls hier keine Schäden aufgeführt sind, sind keine in den einzelnen Bereichen vorhanden)

## Maßnahmen



# Baumdatenblatt Baumnummer 07

## Grunddaten

Grünfläche: Pfarrkirche, Pfarrhof, Parkplatz  
Straße: Kirchplatz 4  
Ort: 86459 Gessertshausen Malus sp. (Apfel)  
Höhe: 4 m  
Kronenbreite: 4 m  
Stammdurchmesser: 12 cm  
Zustand: gesund, leicht geschädigt  
Vitalität: gut  
Entwicklungsphase: Jugendphase  
Datum: 10.10.2023  
Name: Thomas Bauer  
Kontrollintervall: 15 Monate, nächste Kontrolle 1/2025

Dipl.-Wirt.-Ing. (FH)

**Thomas Bauer**  
Ihr Sachverständiger für Haus- und Kleingarten

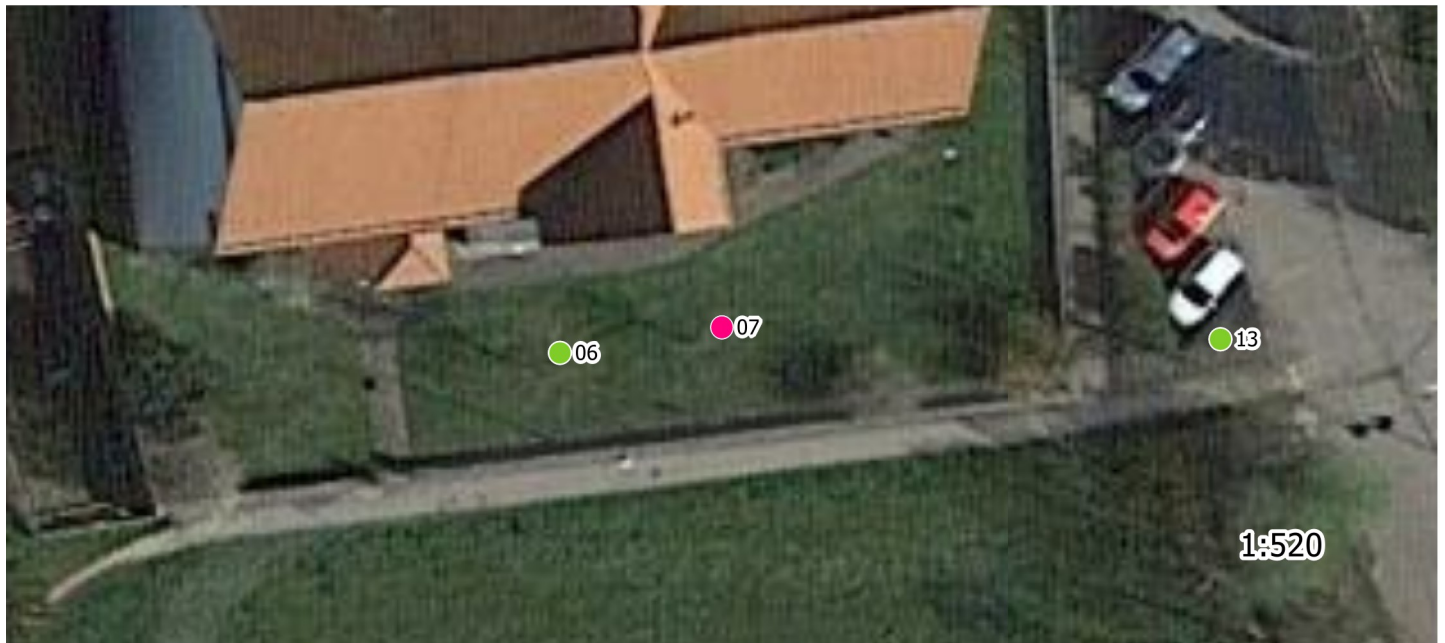
## Schäden

### Krone

Fehlentwicklungen in der Krone

(falls hier keine Schäden aufgeführt sind, sind keine in den einzelnen Bereichen vorhanden)

## Maßnahmen



# Baumdatenblatt Baumnummer 08

## Grunddaten

Grünfläche: Pfarrkirche, Pfarrhof, Parkplatz

Straße: Kirchplatz 4

Ort: 86459 Gessertshausen Gleditsia triacanthos (Amerikanische Gleditschie)

Höhe: 16 m

Kronenbreite: 6 m

Stammdurchmesser: 33 cm

Zustand: gesund, leicht geschädigt

Vitalität: gut

Entwicklungsphase: Reifephase

Datum: 10.10.2023

Name: Thomas Bauer

Kontrollintervall: 15 Monate, nächste Kontrolle 1/2025

Dipl.-Wirt.-Ing. (FH)

**Thomas Bauer**

Ihr Sachverständiger für Haus- und Kleingarten

## Schäden

### Krone

Totholz, Lichter Raum

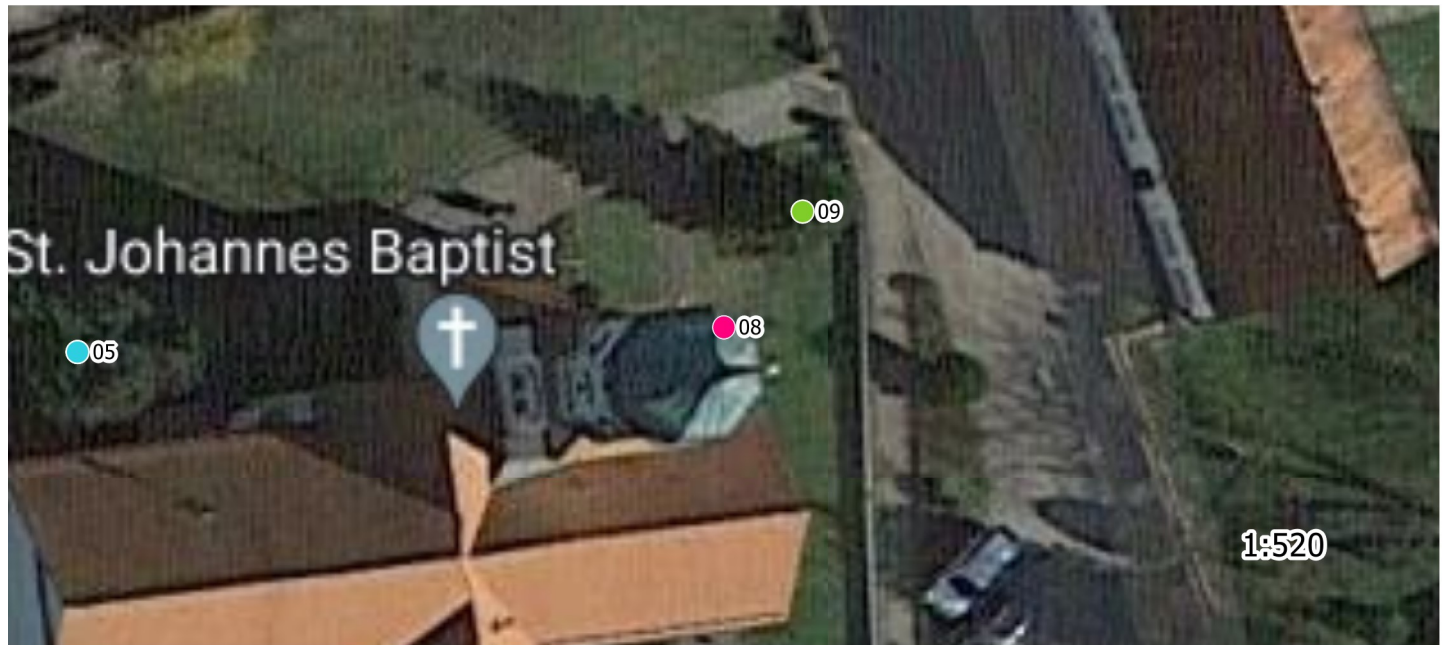
### Stamm

Zwiesel

### Wurzelbereich/Baumumfeld

(falls hier keine Schäden aufgeführt sind, sind keine in den einzelnen Bereichen vorhanden)

## Maßnahmen





# Baumdatenblatt Baumnummer 09

## Grunddaten

Grünfläche: Pfarrkirche, Pfarrhof, Parkplatz  
Straße: Kirchplatz 4  
Ort: 86459 Gessertshausen Abies sp. (Tanne)  
Höhe: 11 m  
Kronenbreite: 7 m  
Stammdurchmesser: 32 cm  
Zustand: gesund, leicht geschädigt  
Vitalität: gut  
Entwicklungsphase: Jugendphase  
Datum: 10.10.2023  
Name: Thomas Bauer  
Kontrollintervall: 15 Monate, nächste Kontrolle 1/2025

Dipl.-Wirt.-Ing. (FH)

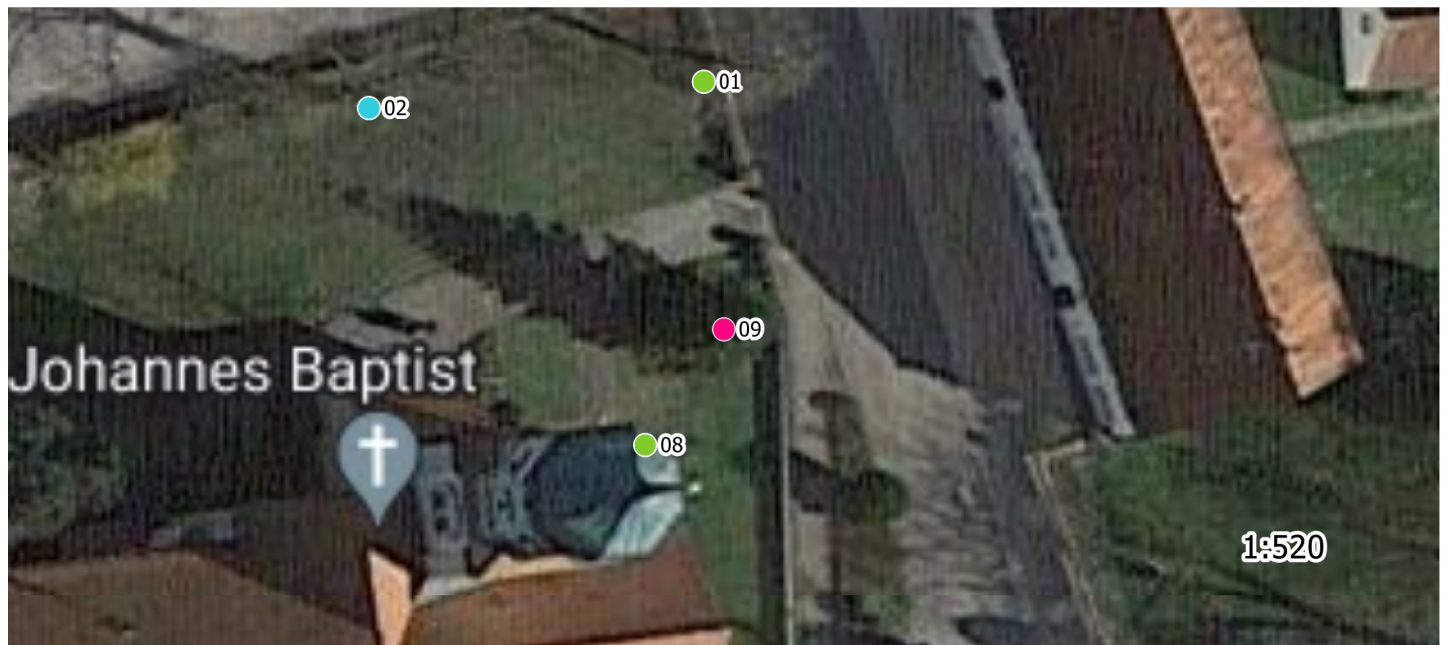
**Thomas Bauer**

Ihr Sachverständiger für Haus- und Kleingarten

## Schäden

(falls hier keine Schäden aufgeführt sind, sind keine in den einzelnen Bereichen vorhanden)

## Maßnahmen



# Baumdatenblatt Baumnummer 10

## Grunddaten

Grünfläche: Pfarrkirche, Pfarrhof, Parkplatz  
Straße: Kirchplatz 4  
Ort: 86459 Gessertshausen Acer platanoides (Spitz-Ahorn)  
Höhe: 9 m  
Kronenbreite: 9 m  
Stammdurchmesser: 38 cm  
Zustand: gesund, leicht geschädigt  
Vitalität: mittel  
Entwicklungsphase: Reifephase  
Datum: 10.10.2023  
Name: Thomas Bauer  
Kontrollintervall: 15 Monate, nächste Kontrolle 1/2025

Dipl.-Wirt.-Ing. (FH)

**Thomas Bauer**  
Ihr Sachverständiger für Haus- und Kleingarten

## Schäden

### Krone

Totholz, Astungswunden oder -fäulen, Höhlungen

### Stamm

Höhlungen

### Wurzelbereich/Baumumfeld

(falls hier keine Schäden aufgeführt sind, sind keine in den einzelnen Bereichen vorhanden)

## Maßnahmen



# Baumdatenblatt Baumnummer 11

## Grunddaten

Grünfläche: Pfarrkirche, Pfarrhof, Parkplatz  
Straße: Kirchplatz 4  
Ort: 86459 Gessertshausen Fagus sylvatica (Gemeine Buche)  
Höhe: 15 m  
Kronenbreite: 13 m  
Stammdurchmesser: 55 cm  
Zustand: gesund, leicht geschädigt  
Vitalität: gut  
Entwicklungsphase: Reifephase  
Datum: 10.10.2023  
Name: Thomas Bauer  
Kontrollintervall: 15 Monate, nächste Kontrolle 1/2025

Dipl.-Wirt.-Ing. (FH)

**Thomas Bauer**  
Ihr Sachverständiger für Haus- und Kleingarten

## Schäden

### Krone

Totholz

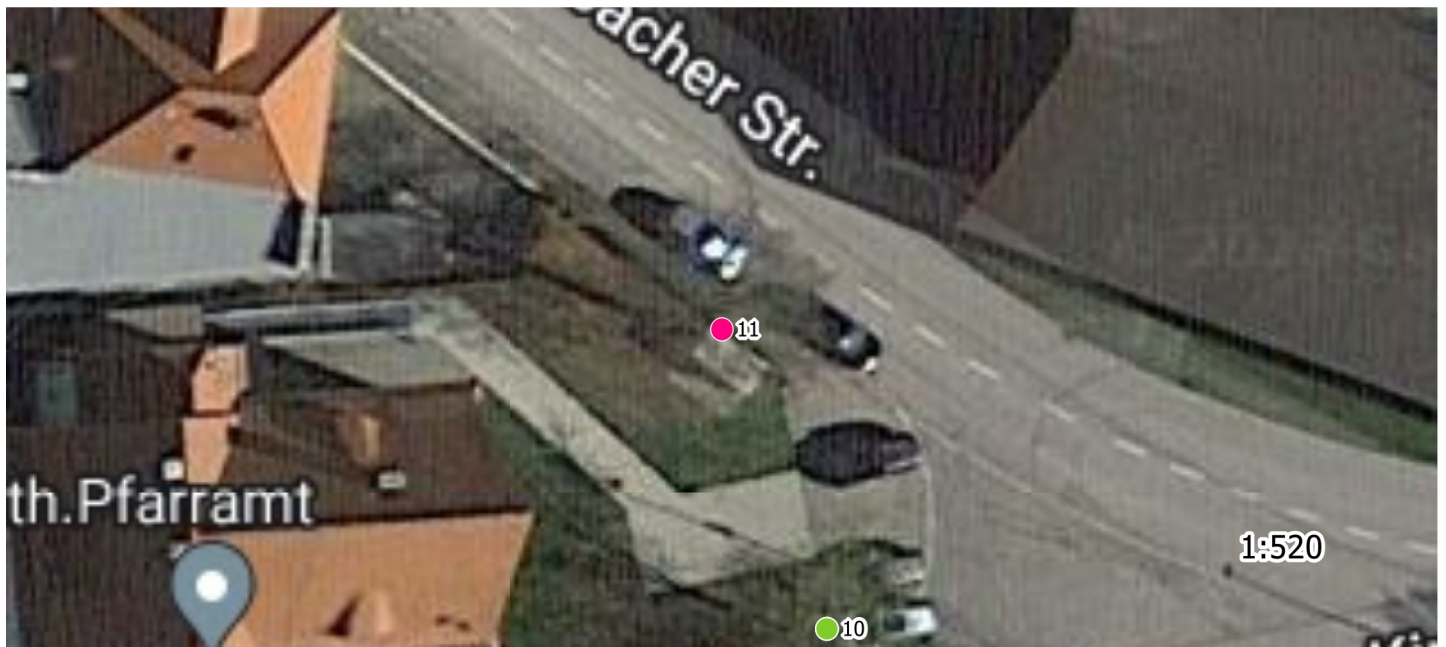
### Stamm

Höhlungen

### Wurzelbereich/Baumumfeld

(falls hier keine Schäden aufgeführt sind, sind keine in den einzelnen Bereichen vorhanden)

## Maßnahmen



# Baumdatenblatt Baumnummer 12

## Grunddaten

Grünfläche: Pfarrkirche, Pfarrhof, Parkplatz  
Straße: Kirchplatz 4  
Ort: 86459 Gessertshausen Betula pendula (Hänge-Birke, Weiß-Birke)  
Höhe: 21 m  
Kronenbreite: 11 m  
Stammdurchmesser: 57 cm  
Zustand: stärker geschädigt  
Vitalität: mittel  
Entwicklungsphase: Reifephase  
Datum: 10.10.2023  
Name: Thomas Bauer  
Kontrollintervall: 15 Monate, nächste Kontrolle 1/2025

Dipl.-Wirt.-Ing. (FH)

**Thomas Bauer**

Ihr Sachverständiger für Haus- und Kleingarten

## Schäden

## Maßnahmen

(falls hier keine Schäden aufgeführt sind, sind keine in den einzelnen Bereichen vorhanden)





# Baumdatenblatt Baumnummer 13

## Grunddaten

Grünfläche: Pfarrkirche, Pfarrhof, Parkplatz  
Straße: Kirchplatz 4  
Ort: 86459 Gessertshausen Fraxinus excelsior (Gemeine Esche)  
Höhe: 11 m  
Kronenbreite: 9 m  
Stammdurchmesser: 29 cm  
Zustand: gesund, leicht geschädigt  
Vitalität: mittel  
Entwicklungsphase: Reifephase  
Datum: 10.10.2023  
Name: Thomas Bauer  
Kontrollintervall: 15 Monate, nächste Kontrolle 1/2025

Dipl.-Wirt.-Ing. (FH)

**Thomas Bauer**

Ihr Sachverständiger für Haus- und Kleingarten

## Schäden

### Krone

Totholz

(falls hier keine Schäden aufgeführt sind, sind keine in den einzelnen Bereichen vorhanden)

## Maßnahmen



# Baumdatenblatt Baumnummer 14

## Grunddaten

Grünfläche: Pfarrkirche, Pfarrhof, Parkplatz  
Straße: Kirchplatz 4  
Ort: 86459 Gessertshausen Fraxinus excelsior (Gemeine Esche)  
Höhe: 15 m  
Kronenbreite: 13 m  
Stammdurchmesser: 71 cm  
Zustand: stärker geschädigt  
Vitalität: mittel  
Entwicklungsphase: Reifephase  
Datum: 10.10.2023  
Name: Thomas Bauer  
Kontrollintervall: 15 Monate, nächste Kontrolle 1/2025

Dipl.-Wirt.-Ing. (FH)

**Thomas Bauer**

Ihr Sachverständiger für Haus- und Kleingarten

## Schäden

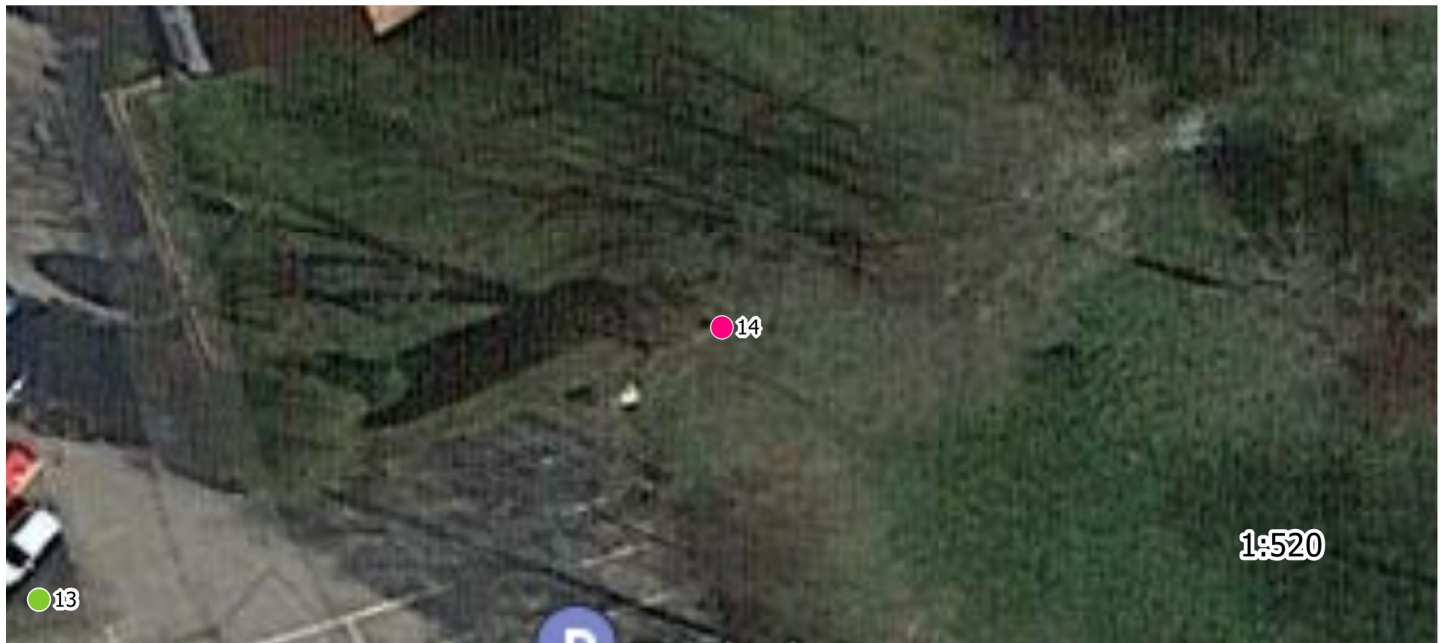
## Maßnahmen

### Stamm

Zwiesel

### Wurzelbereich/Baumumfeld

(falls hier keine Schäden aufgeführt sind, sind keine in den einzelnen Bereichen vorhanden)



# Baumdatenblatt Baumnummer 15

## Grunddaten

Grünfläche: Pfarrkirche, Pfarrhof, Parkplatz  
Straße: Kirchplatz 4  
Ort: 86459 Gessertshausen Fraxinus excelsior (Gemeine Esche)  
Höhe: 11 m  
Kronenbreite: 11 m  
Stammdurchmesser: 27 cm  
Zustand: gesund, leicht geschädigt  
Vitalität: gut  
Entwicklungsphase: Reifephase  
Datum: 10.10.2023  
Name: Thomas Bauer  
Kontrollintervall: 15 Monate, nächste Kontrolle 1/2025

Dipl.-Wirt.-Ing. (FH)

**Thomas Bauer**

Ihr Sachverständiger für Haus- und Kleingarten

## Schäden

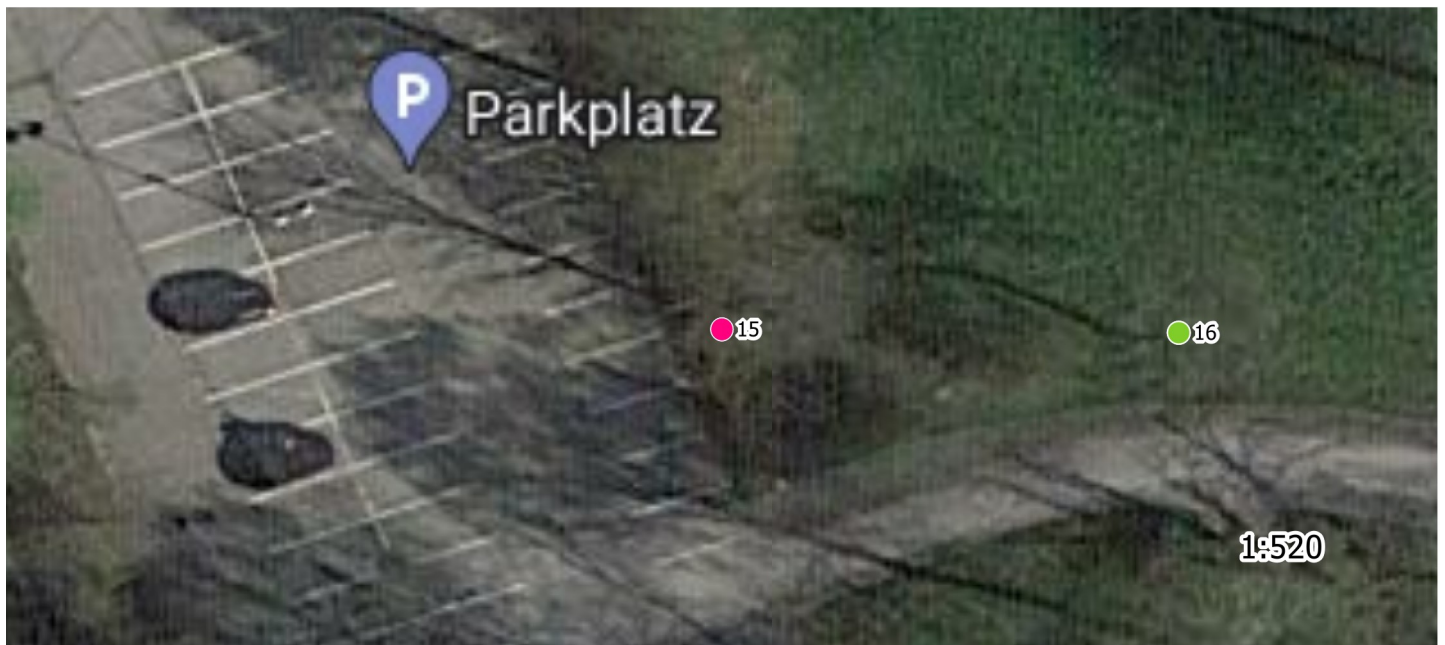
### Stamm

Zwiesel

### Wurzelbereich/Baumumfeld

(falls hier keine Schäden aufgeführt sind, sind keine in den einzelnen Bereichen vorhanden)

## Maßnahmen



# Baumdatenblatt Baumnummer 16

## Grunddaten

Grünfläche: Pfarrkirche, Pfarrhof, Parkplatz  
Straße: Kirchplatz 4  
Ort: 86459 Gessertshausen Prunus sp. (Kirsche)  
Höhe: 8 m  
Kronenbreite: 7 m  
Stammdurchmesser: 37 cm  
Zustand: gesund, leicht geschädigt  
Vitalität: gut  
Entwicklungsphase: Reifephase  
Datum: 10.10.2023  
Name: Thomas Bauer  
Kontrollintervall: 15 Monate, nächste Kontrolle 1/2025

Dipl.-Wirt.-Ing. (FH)

**Thomas Bauer**

Ihr Sachverständiger für Haus- und Kleingarten

## Schäden

## Maßnahmen

(falls hier keine Schäden aufgeführt sind, sind keine in den einzelnen Bereichen vorhanden)

