

Abs: Thomas Bauer Barbara-Gignoux- Weg 20a Augsburg 86153

Kath. Kirchenstiftung St. Martin Donauwörth-
Riedlingen
Küsterfeldstr. 1

86609 Donauwörth

**Gutachterliche Stellungnahme zur Regelbaumkontrolle gemäß FLL,
auf dem Grundstück:
Kindergarten Küsterfeldstraße 1a, 86609 Donauwörth-Riedlingen FlNr. 1060
Tag der Begehung: 24.10.2023
Nächste Begehung: 4. Quartal 2024**

Sehr geehrte Damen und Herren,

der oben genannte Ortstermin wurde zusammen mit Vertretern der Kirchenstiftung durchgeführt, um den Zustand des Baumbestandes zu überprüfen.

Auf oben genannten Grundstück befinden sich 45 Bäume, nachfolgendes Luftbild des Baumkatasters soll einen Überblick über das Grundstück und den Bestand bieten.

Fachliche Bewertung

Diese fachliche Bewertung soll das Ergebnis kurz zusammenfassen, sämtliche Detailinformationen finden sich in den Baumkontrollblättern. Bereits vor Ort wurden die Maßnahmen mit den Teilnehmern der Besichtigung abgestimmt und besprochen. Die Dringlichkeit wird mit Hilfe eines Ampelsystems dargestellt.

Die visuelle Regelbaumkontrolle hat folgendes ergeben:

Es wurde eine Maßnahmenliste erstellt, in dem die weiteren Verkehrssicherheitsmaßnahmen pro Baum erläutert werden.

Maßnahmen, um die Verkehrssicherheit herzustellen:



Maßnahmen-Liste

Stand: 11.2023

Dipl.-Wirt.-Ing. (FH)
Thomas Bauer
Ihr Sachverständiger für Haus- und Kleingärten

Nr	Grünfläche	Baumart	Höhe	Kdm	Stdm	Maßnahmen Dringlichkeit hoch	Maßnahmen Dringlichkeit niedrig	Maßnahmen Dringlichkeit normal
08		Tilia cordata (Winter-Linde)	14	12	60			Totholzentfernung
15		Amelanchier lamarckii (Kupfer-Felsenbirne)	7	5	13			Fällung
22		Tilia cordata (Winter-Linde)	14	13	39			Kronenpflege, Kronensicherung
26		Tilia cordata (Winter-Linde)	12	9	32		Totholzentfernung	



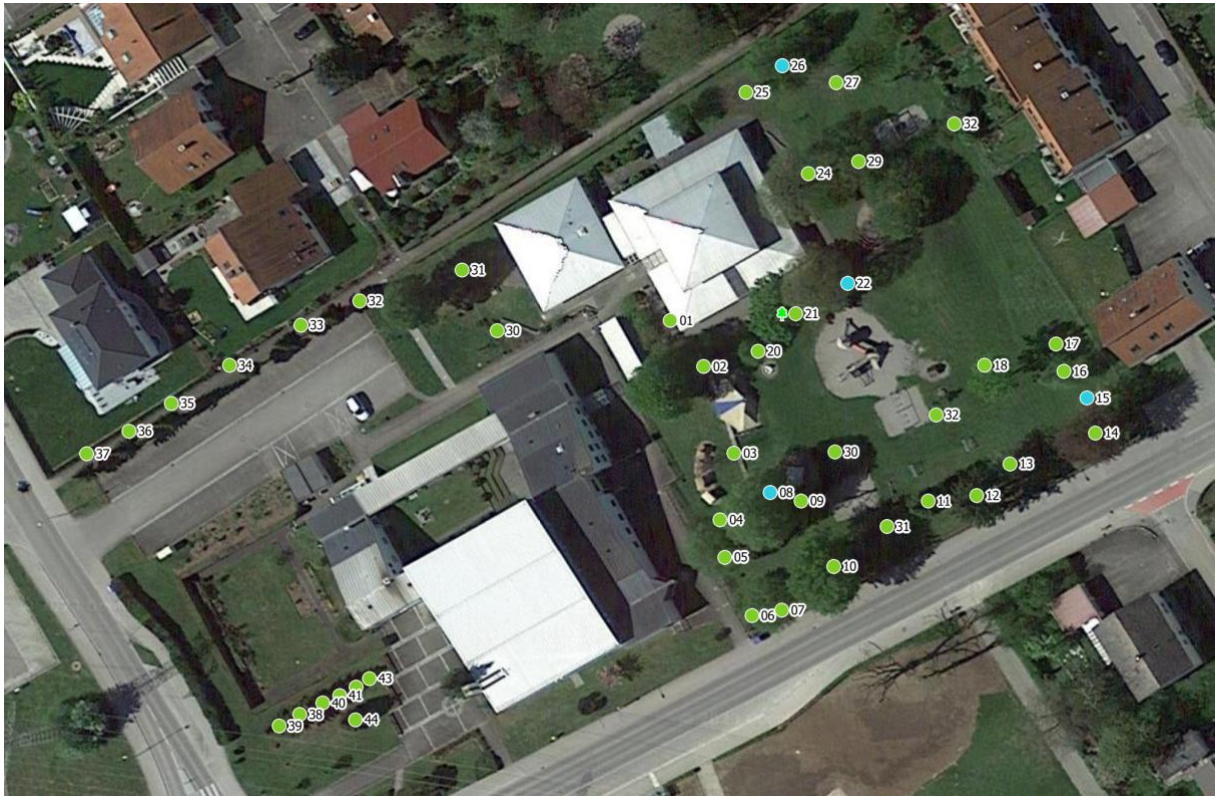
Bei den übrigen Bäumen sind keine Maßnahmen erforderlich.

Diese Stellungnahme gibt die fachliche Verkehrsauffassung, die eine geringe Schwankungsbreite aufweist, wieder.

Augsburg,

13.11.2023

Dipl.-Wirt.-Ing. (FH) Thomas Bauer



Luftbild 1: Kindergarten Küsterfeldstraße 1a, 86609 Donauwörth-Riedlingen

Fachliche Bewertung Giftpflanzen

Es wurden keine Giftpflanzen vorgefunden.



Es sind weiterhin keine Maßnahmen erforderlich.