

Abs: Thomas Bauer Barbara-Gignoux- Weg 20a Augsburg 86153

Kath. Kirchenstiftung St. Ulrich Lindach
Kapellenstr, 26

86558 Hohenwart

**Gutachterliche Stellungnahme zur Regelbaumkontrolle gemäß FLL,
auf den Grundstück:
Kirchhof St. Stephan Dorfstraße 17, Eulenried
Tag der Begehung: 04.12.2023
Nächste Begehung: 1. Quartal 2025**

Sehr geehrte Damen und Herren,

der oben genannte Ortstermin wurde zusammen mit Vertretern der Kirchenstiftung durchgeführt, um den Zustand des Baumbestandes zu überprüfen.

Auf oben genannten Grundstück befinden sich 8 Bäume, nachfolgendes Luftbild des Baumkatasters soll einen Überblick über das Grundstück und den Bestand bieten.

Fachliche Bewertung

Diese fachliche Bewertung soll das Ergebnis kurz zusammenfassen, sämtliche Detailinformationen finden sich in den Baumkontrollblättern. Bereits vor Ort wurden die Maßnahmen mit den Teilnehmern der Besichtigung abgestimmt und besprochen. Die Dringlichkeit wird mit Hilfe eines Ampelsystems dargestellt.

Die visuelle Regelbaumkontrolle hat folgendes ergeben:

Die visuelle Baumkontrolle hat ergeben, dass die Verkehrssicherheit weiterhin gewährleistet ist.

Es war daher nicht notwendig eine Maßnahmenliste zu erstellen, in dem die weiteren Verkehrssicherheitsmaßnahmen pro Baum erläutert werden.



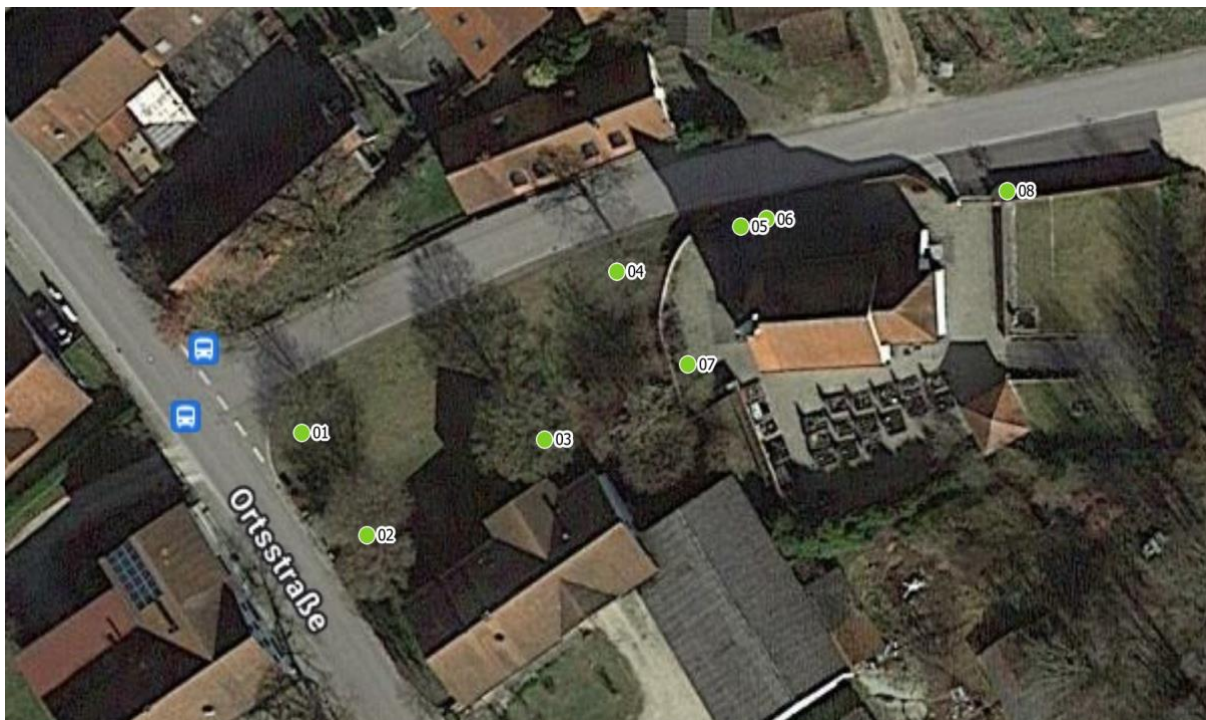
Es sind weiterhin keine Maßnahmen erforderlich.

Diese Stellungnahme gibt die fachliche Verkehrsauffassung, die eine geringe Schwankungsbreite aufweist, wieder.

Augsburg,

18.12.2023

Dipl.-Wirt.-Ing. (FH) Thomas Bauer



Luftbild 1: Eulenried St. Stephanus