

Abs: Thomas Bauer Barbara-Gignoux- Weg 20a Augsburg 86153

Obermeier Garten & Baumservice
Augsburger Straße 15

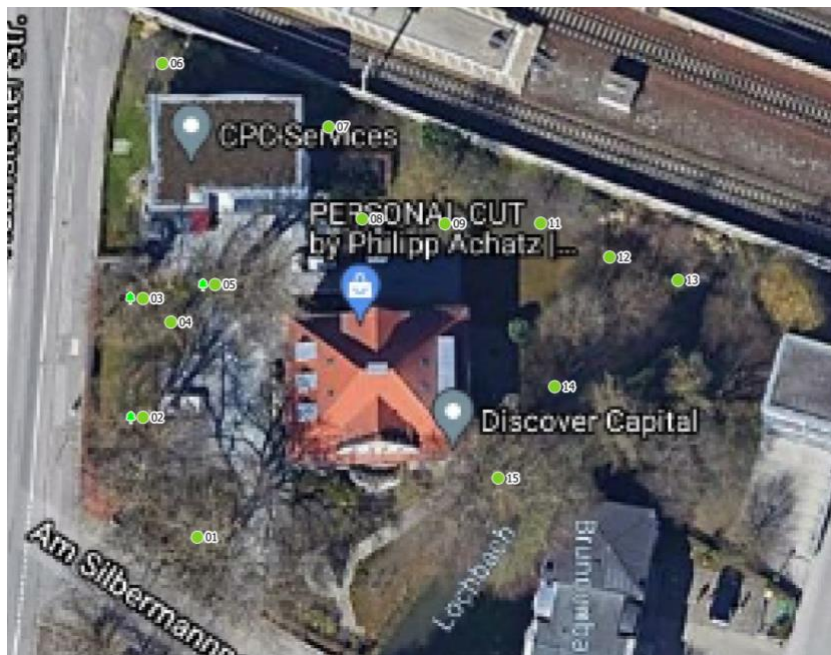
86863 Langenneufnach

**Gutachterliche Stellungnahme zur Regelbaumkontrolle gemäß FLL,
auf dem Grundstück: Franz AG Industriebeteiligungen,
Am Silbermannpark, Augsburg
Tag der Begehung: 27.09.2022
Nächste Begehung: 4. Quartal 2023**

Sehr geehrte Damen und Herren,

der oben genannte Ortstermin wurde durchgeführt, um den Zustand des Baumbestandes zu überprüfen und zu erfassen.

Auf oben genannten Grundstück befinden sich 14 Bäume, nachfolgendes Luftbild des Baumkatasters soll einen Überblick über das Grundstück und den Bestand bieten:



Luftbild aus dem Baumkataster

Fachliche Bewertung

Diese fachliche Bewertung soll das Ergebnis kurz zusammenfassen, sämtliche Detailinformationen finden sich in dem beiliegenden Baumkontrollblättern.

Die visuelle Regelbaumkontrolle hat folgendes ergeben:

Die visuelle Baumkontrolle hat ergeben, dass die Verkehrssicherheit gewährleistet ist. Es war daher nicht notwendig eine Maßnahmenliste zu erstellen, in dem die weiteren Verkehrssicherheitsmaßnahmen pro Baum erläutert werden.



Es sind keine Maßnahmen erforderlich.

Diese Stellungnahme gibt die fachliche Verkehrsauffassung, die eine geringe Schwankungsbreite aufweist, wieder.

Augsburg, 12.10.2022



Dipl.-Wirt.-Ing. (FH) Thomas Bauer