

Abs: Thomas Bauer Barbara-Gignoux- Weg 20a Augsburg 86153

swa KreativWerk GmbH & Co. KG  
Am Alten Gaswerk 1

D-86152 Augsburg

**Gutachterliche Stellungnahme zur Regelbaumkontrolle gemäß FLL,  
auf den Grundstück: August-Wessels-Str. 30, Gaswerkgelände  
Tag der Begehung: 17.04.2024**

Sehr geehrte Damen und Herren,

der oben genannte Ortstermin wurde durchgeführt, um den Zustand des Baumbestandes auf dem Gaswerkgelände zu überprüfen.

Auf oben genannten Grundstück befinden sich 221 erfasste Gehölze sowie weiterer flächiger Bestand. Nachfolgende Luftbilder des Baumkatasters sollen einen Überblick über das Grundstück und den Bestand bieten.

Die Bezeichnung der Bäume entspricht der Nummerierung des B-Plans 272 II in der aktuellen Fassung. Bäume im Nummernkreis 9\*\* sind z.B. abgestorbene Bäume oder Neupflanzungen die nicht der Baumschutzverordnung unterliegen, jedoch erhalten werden sollen und im Rahmen der Verkehrssicherheitskontrolle geprüft werden müssen.

Diese fachliche Bewertung soll das Ergebnis kurz zusammenfassen, sämtliche Detailinformationen finden sich in den Baumkontrollblättern. Die Dringlichkeit wird mit Hilfe eines Ampelsystems dargestellt.

Die visuelle Regelbaumkontrolle hat folgendes ergeben:

Es sind Gefahren an einigen Bäume vorhanden, die Verkehrssicherheit ist nicht gegeben.

Es wurde zusätzlich eine Maßnahmenliste erstellt, in der die weiteren Verkehrssicherheitsmaßnahmen pro Baum erläutert werden.

Die eingehenden Untersuchungen (Bohrwiderstandsmessungen) können von mir vor den Baupflegemaßnahmen durchgeführt werden, damit auch die daraus resultierenden Verkehrssicherungsmaßnahmen vom Baumpflegebetrieb ausgeführt werden können.

Aufgrund des Veranstaltungsplanes empfehle ich eine zeitnahe Umsetzung der Maßnahmen vor den Veranstaltungen.

Ich ersuche um kurze Rückmeldung, ob die Terminierung in diesem Sinne erfolgen soll.

Maßnahmen, um die Verkehrssicherheit herzustellen:

# Maßnahmen-Liste

Stand: 04.2024

10110 10110  
**Thomas Bauer**  
 Sachverständigenbüro für Garten und Bäume

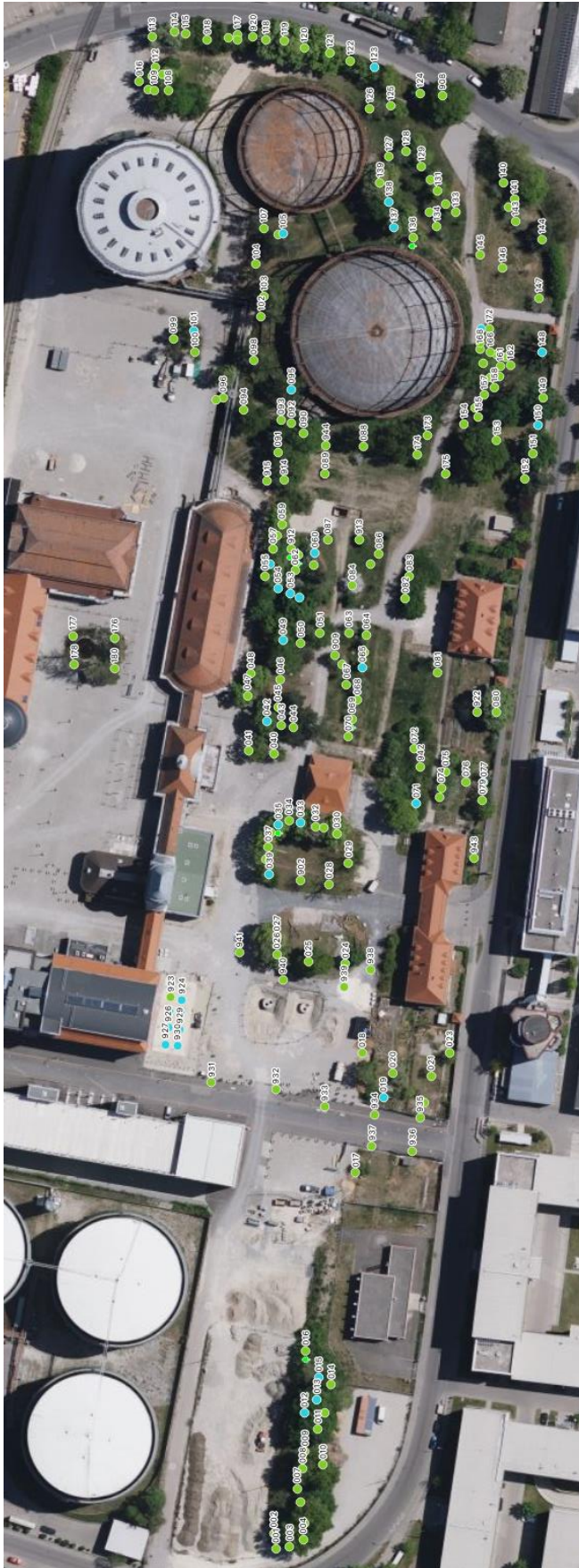


swa KreativWerk GmbH & Co. KG

Nr	Baumart	Höhe	Kdm	Stdm	Maßnahmen Dringlichkeit hoch	Maßnahmen Dringlichkeit normal
012	Ahorn (Acer)	14	20	55		32 Kronenregenerationsschnitt (gem. ZTV Baumpflege 3.3)
013	Fraxinus excelsior (Gemeine Esche)	13	8	43		eingehende Untersuchung Bohrwiderstandsmessung
015	Fraxinus excelsior (Gemeine Esche)	12	6	21		eingehende Untersuchung Bohrwiderstandsmessung
019	Malus sp. (Apfel)	5	4	38		Kronenpflege
033	Aesculus hippocastanum (Gemeine Rosskastanie)	13	11	42		Kronenpflege, Einkürzung (einzelne Äste, Teile der Krone, Krone)
035	Aesculus hippocastanum (Gemeine Rosskastanie)	12	9	39		Kronenpflege
039	Aesculus hippocastanum (Gemeine Rosskastanie)	12	7	35		Kronenpflege, Baumfremder Bewuchs
042	Aesculus hippocastanum (Gemeine Rosskastanie)	11	11	50		Kronenpflege, Einkürzung (einzelne Äste, Teile der Krone, Krone)
049	Tilia sp. (Linde)	15	11	55		Totholzentfernung
052	Larix decidua (Europäische Lärche)	17	6	55		eingehende Untersuchung Bohrwiderstandsmessung
053	Lärche (Larix)	18	8	77		eingehende Untersuchung Bohrwiderstandsmessung
054	Carpinus betulus (Hainbuche)	15	9	32		Kronenpflege
056	Aesculus hippocastanum (Gemeine Rosskastanie)	15	11	46		Kronenpflege, Einkürzung (einzelne Äste, Teile der Krone, Krone)
060	Larix decidua (Europäische Lärche)	16	7	55		eingehende Untersuchung Bohrwiderstandsmessung
065	Prunus domestica subsp. domestica (Zwetschge)	6	6	12		32 Kronenregenerationsschnitt (gem. ZTV Baumpflege 3.3)
071	Aesculus hippocastanum (Gemeine Rosskastanie)	14	11	77		Kronenpflege, Kronensicherung, Baumfremder Bewuchs
077	Malus sp. (Apfel)	6	5	22		Kronenpflege
095	Salix sp. (Weide)	14	12	22		32 Kronenregenerationsschnitt (gem. ZTV Baumpflege 3.3)
101	Pinus sylvestris (Wald-Kiefer)	13	7	33		Kronenpflege
105	Birke (Betula)	14	8	44		32 Kronenregenerationsschnitt (gem. ZTV Baumpflege 3.3)
123	Acer sp. (Ahorn)	16	8	35		eingehende Untersuchung Bohrwiderstandsmessung
137	Aesculus hippocastanum (Gemeine Rosskastanie)	13	12	66		Baumfremder Bewuchs
138	Tilia sp. (Linde)	13	12	50		Kronenpflege, Kronensicherung, Baumfremder Bewuchs
148	Chamaecyparis lawsoniana (Lawsons Scheinzypresse)	12	7	66		32 Kronenregenerationsschnitt (gem. ZTV Baumpflege 3.3)
150	Ahorn (Acer)	14	8	66		32 Kronenregenerationsschnitt (gem. ZTV Baumpflege 3.3)
171	Carpinus betulus (Hainbuche)	12	6	22		32 Kronenregenerationsschnitt (gem. ZTV Baumpflege 3.3)
924	Platanus x hispanica (Gewöhnliche Platane)	4	3	11		Jungbaumpflege (Erziehungs- und Aufbauschnitt)
925	Platanus x hispanica (Gewöhnliche Platane)	4	4	11		Jungbaumpflege (Erziehungs- und Aufbauschnitt)
926	Platanus x hispanica (Gewöhnliche Platane)	4	4	11		Jungbaumpflege (Erziehungs- und Aufbauschnitt)
927	Platanus x hispanica (Gewöhnliche Platane)	4	4	11		Jungbaumpflege (Erziehungs- und Aufbauschnitt)
928	Platanus x hispanica (Gewöhnliche Platane)	4	4	11		Jungbaumpflege (Erziehungs- und Aufbauschnitt)
929	Platanus x hispanica (Gewöhnliche Platane)	4	4	11		Jungbaumpflege (Erziehungs- und Aufbauschnitt)
930	Platanus x hispanica (Gewöhnliche Platane)	4	4	11		Jungbaumpflege (Erziehungs- und Aufbauschnitt)

Sachverständigenbüro:  
 Telefon:  
 E-Mail:  
 Homepage:

Dipl. – Wirt. – Ing. (FH) Thomas Bauer  
 0179/6664881  
[Thomas.Bauer@Gartenbewertung.de](mailto:Thomas.Bauer@Gartenbewertung.de)  
[www.Gartenbewertung.de](http://www.Gartenbewertung.de)



Luftbild 1: Überblick August-Wessels-Str. 30 Augsburg (90 Grad gedreht)

Sachverständigenbüro:  
Telefon:  
E-Mail:  
Homepage:

Dipl. – Wirt. – Ing. (FH) Thomas Bauer  
0179/6664881  
[Thomas.Bauer@Gartenbewertung.de](mailto:Thomas.Bauer@Gartenbewertung.de)  
[www.Gartenbewertung.de](http://www.Gartenbewertung.de)





Luftbild 2 West: August-Wessels-Str. 30 Augsburg

Sachverständigenbüro:  
Telefon:  
E-Mail:  
Homepage:

Dipl. – Wirt. – Ing. (FH) Thomas Bauer  
0179/6664881  
[Thomas.Bauer@Gartenbewertung.de](mailto:Thomas.Bauer@Gartenbewertung.de)  
[www.Gartenbewertung.de](http://www.Gartenbewertung.de)

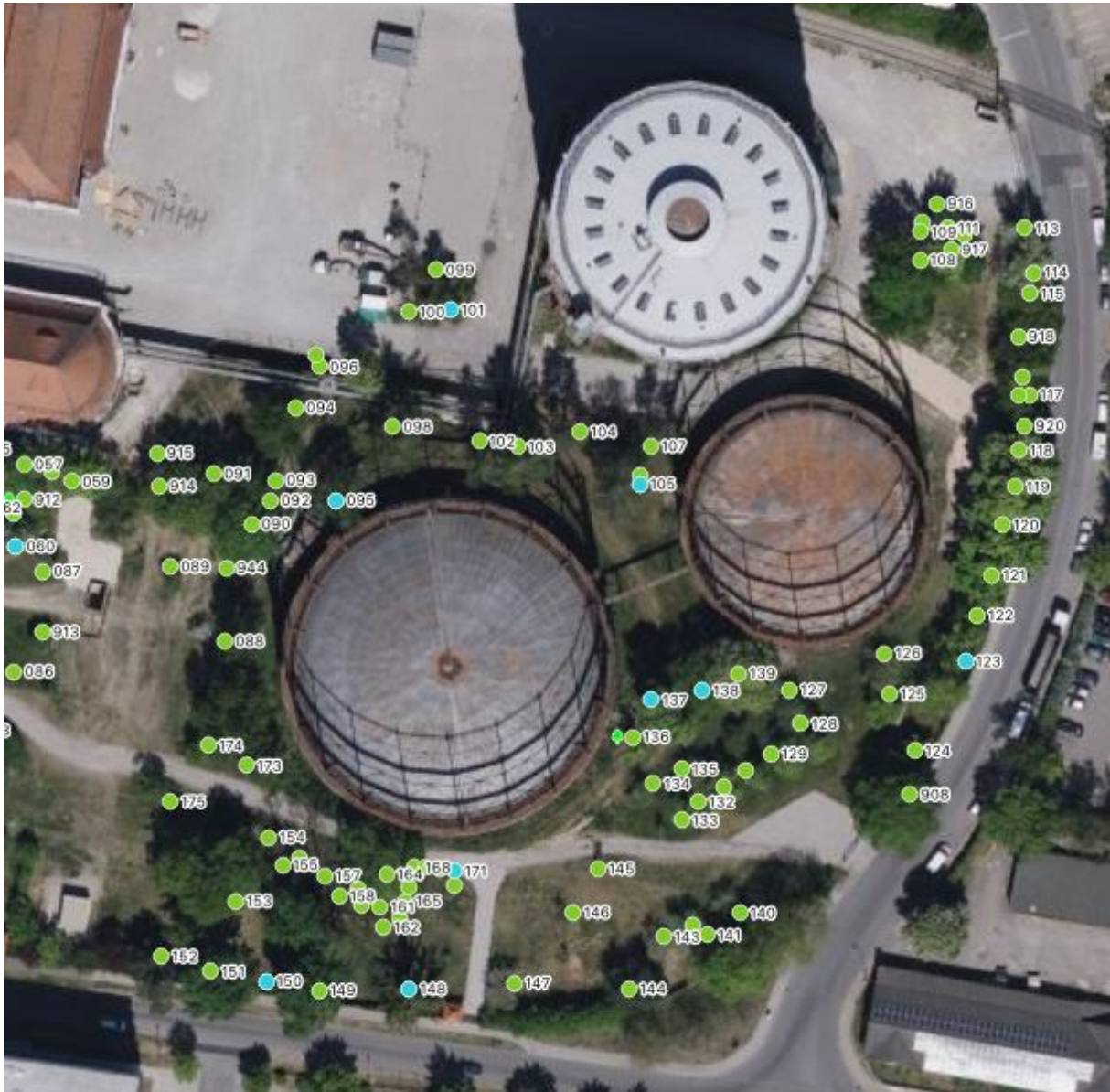


Luftbild Mitte: August-Wessels-Str. 30 Augsburg

Sachverständigenbüro:  
 Telefon:  
 E-Mail:  
 Homepage:

Dipl. – Wirt. – Ing. (FH) Thomas Bauer  
 0179/6664881  
[Thomas.Bauer@Gartenbewertung.de](mailto:Thomas.Bauer@Gartenbewertung.de)  
[www.Gartenbewertung.de](http://www.Gartenbewertung.de)





Luftbild 4: Ost August-Wessels-Str. 30 Augsburg



Bei den übrigen Bäumen sind keine Maßnahmen erforderlich.

Diese Stellungnahme gibt die fachliche Verkehrsauffassung, die eine geringe Schwankungsbreite aufweist, wieder.

Augsburg,

19.04.2024

Dipl.-Wirt.-Ing. (FH) Thomas Bauer