

# Baumdatenblatt Baumnummer 01

## Grunddaten

Straße: Friedhofsweg  
Ort: Weilheim Crataegus sp. (Weißdorn)  
Höhe: 5 m  
Kronenbreite: 3 m  
Stammdurchmesser: 8 cm  
Zustand: gesund, leicht geschädigt  
Vitalität: gut  
Entwicklungsphase: Reifephase  
Datum: 12.03.2024  
Name: Mattias Fuchs  
Kontrollintervall: 15 Monate, nächste Kontrolle 6/2025

Dipl.-Wirt.-Ing. (FH)

Thomas

Bauer

Ihr Sachverständiger für Haus- und Kleingarten

## Schäden

### Krone

Astab- bzw. Ausbrüche

## Maßnahmen

Dringlichkeit entfernen	niedrig:	Totholzentfernung	Astabbruch
----------------------------	----------	-------------------	------------

(falls hier keine Schäden aufgeführt sind, sind keine in den einzelnen Bereichen vorhanden)



# Baumdatenblatt Baumnummer 04

## Grunddaten

Straße: Friedhofsweg  
Ort: Weilheim Quercus robur (Stiel-Eiche)  
Höhe: 21 m  
Kronenbreite: 10 m  
Stammdurchmesser: 63 cm  
Zustand: gesund, leicht geschädigt  
Vitalität: gut  
Entwicklungsphase: Reifephase  
Habitatbaum  
Datum: 12.03.2024  
Name: Mattias Fuchs  
Kontrollintervall: 15 Monate, nächste Kontrolle 6/2025

Dipl.-Wirt.-Ing. (FH)

**Thomas Bauer**

Ihr Sachverständiger für Haus- und Kleingarten

## Schäden

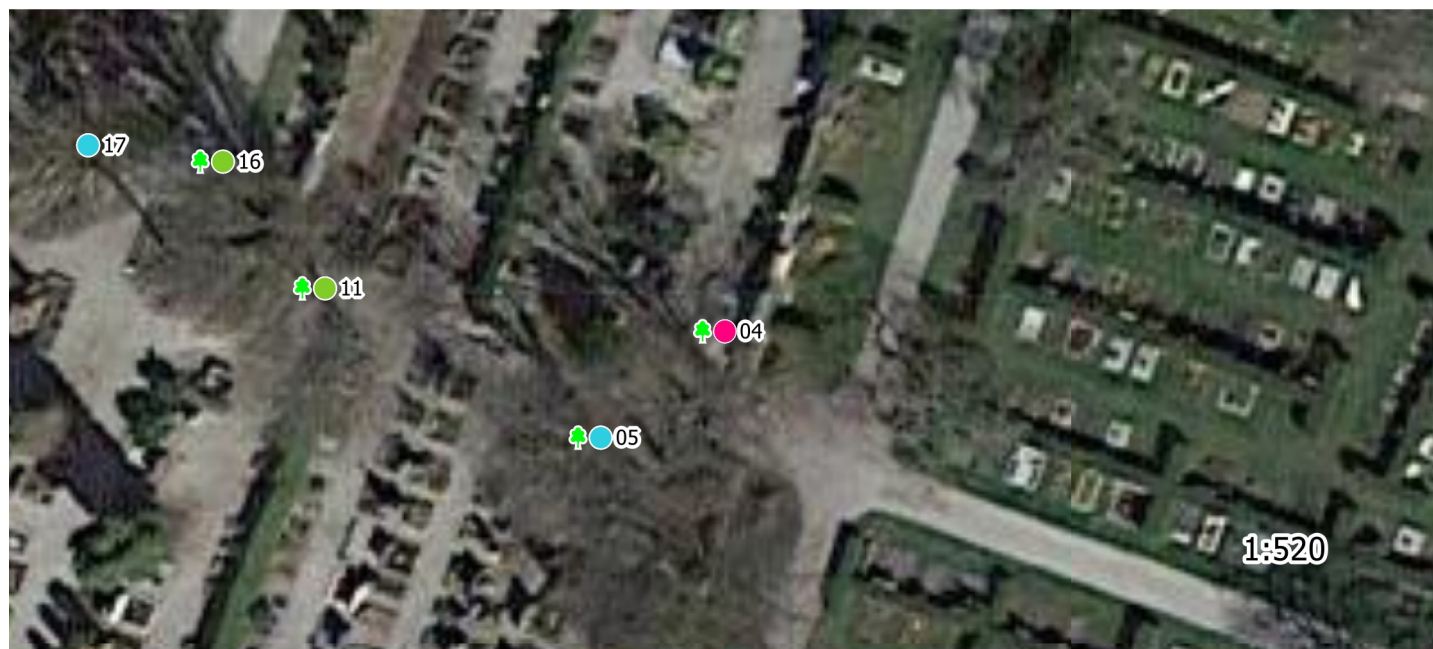
### Krone

Astab- bzw. Ausbrüche, Astungswunden oder -fäulen, Totholz

(falls hier keine Schäden aufgeführt sind, sind keine in den einzelnen Bereichen vorhanden)

## Maßnahmen

Dringlichkeit normal: weitere Inaugenscheinnahme, Totholzentfernung, Sonstiges siehe Bemerkung Schaden und Vergabelung ca. 2,50 bis 3m Höhe Wegseite



# Baumdatenblatt Baumnummer 05

## Grunddaten

Straße: Friedhofsweg  
Ort: Weilheim Fagus sylvatica (Gemeine Buche)  
Höhe: 15 m  
Kronenbreite: 8 m  
Stammdurchmesser: 48 cm  
Zustand: gesund, leicht geschädigt  
Vitalität: gut  
Entwicklungsphase: Reifephase  
Habitatbaum  
Datum: 12.03.2024  
Name: Mattias Fuchs  
Kontrollintervall: 15 Monate, nächste Kontrolle 6/2025  
Einschränkung: Stamm nicht/nur eingeschränkt erreichbar

Dipl.-Wirt.-Ing. (FH)

**Thomas Bauer**

Ihr Sachverständiger für Haus- und Kleingarten

## Schäden

### Krone

Baumfremder Bewuchs

### Stamm

Baumfremder Bewuchs

### Wurzelbereich/Baumumfeld

(falls hier keine Schäden aufgeführt sind, sind keine in den einzelnen Bereichen vorhanden)

## Maßnahmen

Dringlichkeit niedrig: Baumfremder Bewuchs





# Baumdatenblatt Baumnummer 06

## Grunddaten

Straße: Friedhofsweg  
Ort: Weilheim Fagus sylvatica (Gemeine Buche)  
Höhe: 17 m  
Kronenbreite: 12 m  
Stammdurchmesser: 86 cm  
Zustand: gesund, leicht geschädigt  
Vitalität: gut  
Entwicklungsphase: Reifephase  
Habitatbaum  
Datum: 12.03.2024  
Name: Mattias Fuchs  
Kontrollintervall: 15 Monate, nächste Kontrolle 6/2025

Dipl.-Wirt.-Ing. (FH)

**Thomas Bauer**  
Ihr Sachverständiger für Haus- und Kleingarten

## Schäden

### Stamm

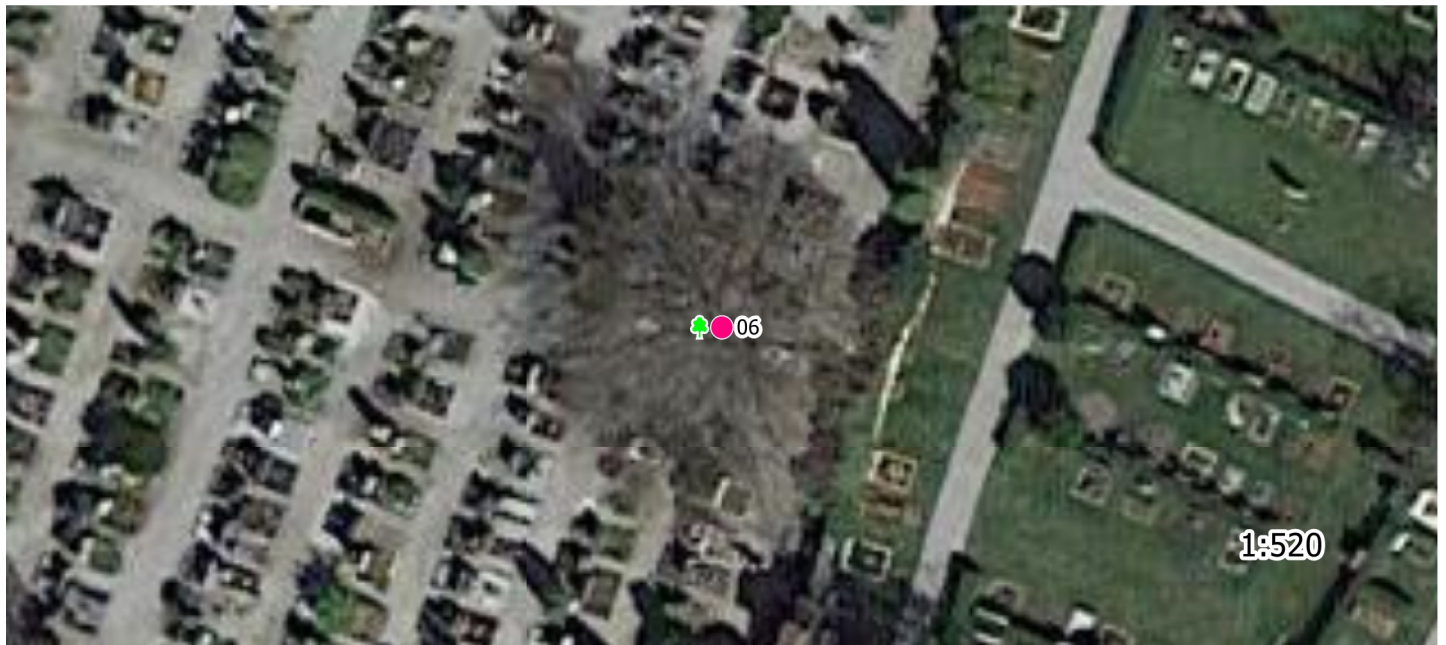
Baumfremder Bewuchs

### Wurzelbereich/Baumumfeld

(falls hier keine Schäden aufgeführt sind, sind keine in den einzelnen Bereichen vorhanden)

## Maßnahmen

Dringlichkeit niedrig: Baumfremder Bewuchs





# Baumdatenblatt Baumnummer 07

## Grunddaten

Straße: Friedhofsweg  
Ort: Weilheim Cedrus atlantica 'Glauca' (Blaue Atlas-Zeder)  
Höhe: 20 m  
Kronenbreite: 8 m  
Stammdurchmesser: 48 cm  
Zustand: gesund, leicht geschädigt  
Vitalität: gut  
Entwicklungsphase: Reifephase  
Datum: 12.03.2024  
Name: Mattias Fuchs  
Kontrollintervall: 15 Monate, nächste Kontrolle 6/2025  
Einschränkung: Stamm nicht/nur eingeschränkt erreichbar

Dipl.-Wirt.-Ing. (FH)

**Thomas Bauer**

Ihr Sachverständiger für Haus- und Kleingarten

## Schäden

### Krone

Baumfremder Bewuchs

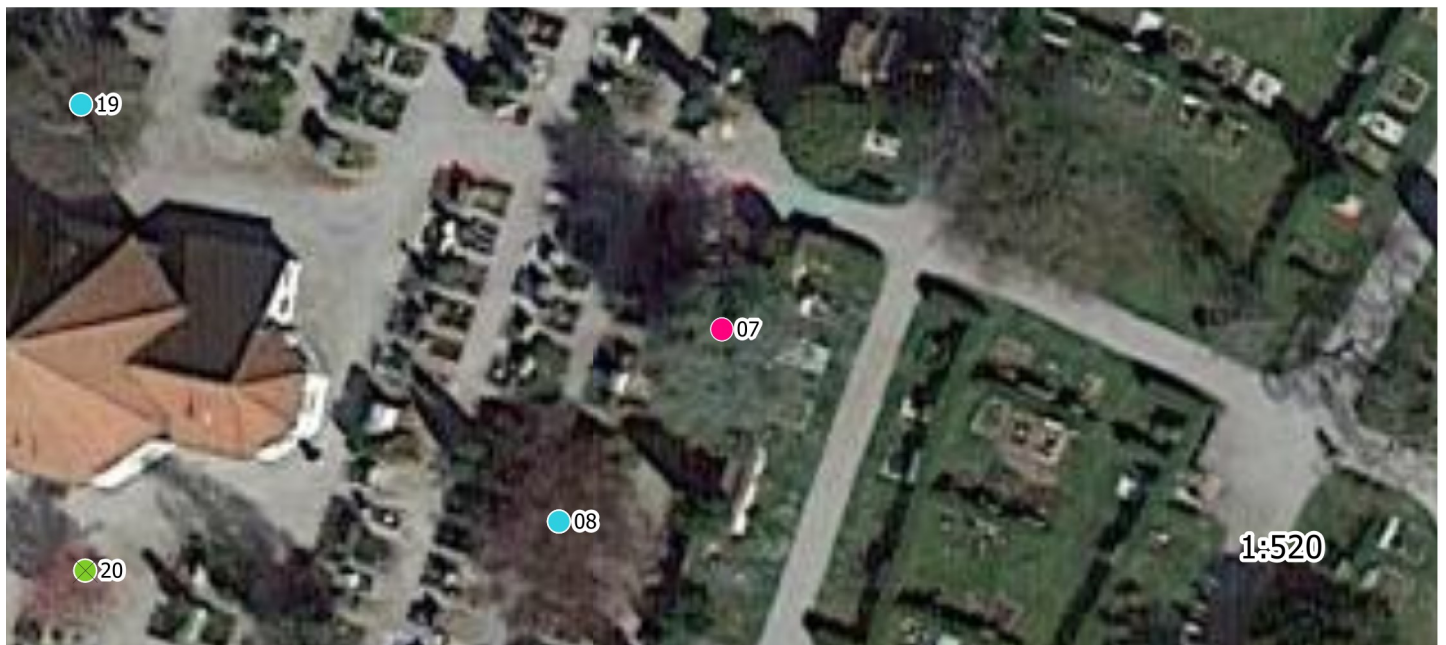
### Stamm

Baumfremder Bewuchs, Verletzungen

### Wurzelbereich/Baumumfeld

(falls hier keine Schäden aufgeführt sind, sind keine in den einzelnen Bereichen vorhanden)

## Maßnahmen



# Baumdatenblatt Baumnummer 08

## Grunddaten

Straße: Friedhofsweg  
Ort: Weilheim Acer negundo (Eschen-Ahorn)  
Höhe: 7 m  
Kronenbreite: 8 m  
Stammdurchmesser: 32 cm  
Zustand: gesund, leicht geschädigt  
Vitalität: gut  
Entwicklungsphase: Reifephase  
Datum: 12.03.2024  
Name: Mattias Fuchs  
Kontrollintervall: 15 Monate, nächste Kontrolle 6/2025

Dipl.-Wirt.-Ing. (FH)

Thomas

Bauer

Ihr Sachverständiger für Haus- und Kleingarten

## Schäden

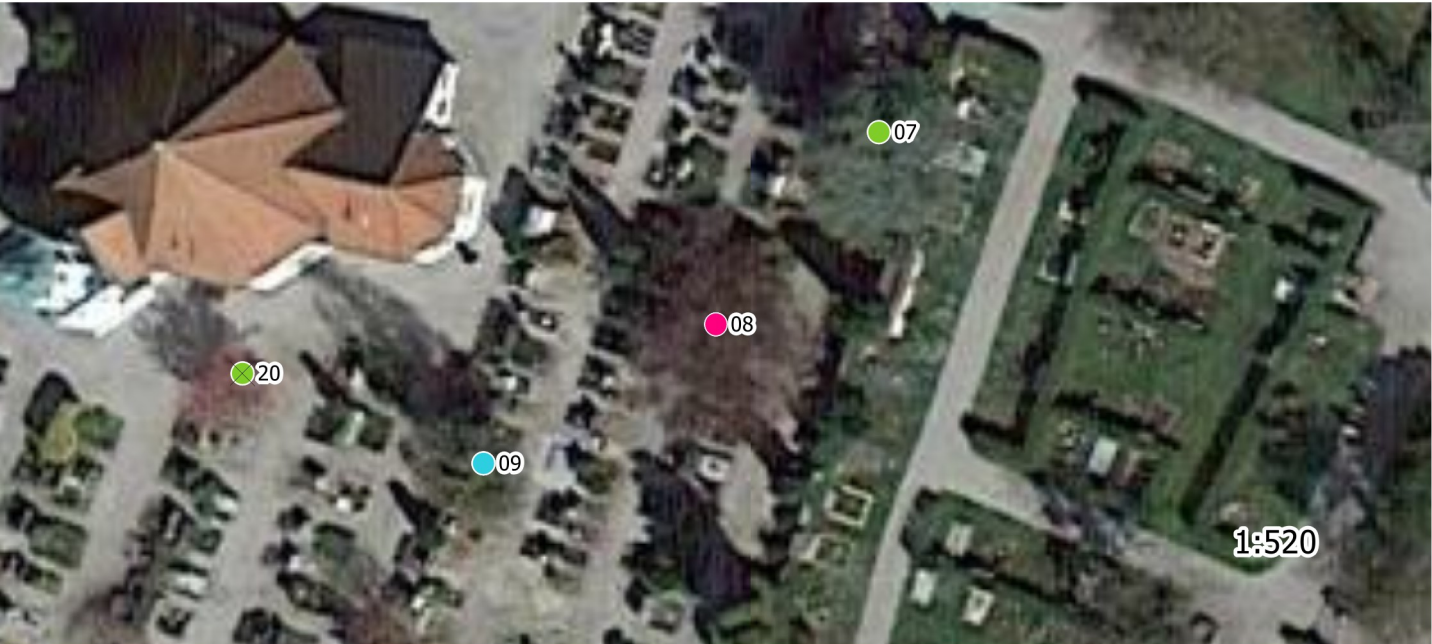
### Krone

Rindenschäden, Astungswunden oder -fäulen

(falls hier keine Schäden aufgeführt sind, sind keine in den einzelnen Bereichen vorhanden)

## Maßnahmen

Dringlichkeit	optional:	Sonstiges	siehe	Bemerkung
Angehörige	des	Grabes	Guggemos	wünscht
Rückschnitt				leichten



# Baumdatenblatt Baumnummer 09

## Grunddaten

Straße: Friedhofsweg  
Ort: Weilheim Quercus robur f. fastigiata (Säulen-Stiel-Eiche)  
Höhe: 20 m  
Kronenbreite: 6 m  
Stammdurchmesser: 48 cm  
Zustand: gesund, leicht geschädigt  
Vitalität: gut  
Entwicklungsphase: Reifephase  
Datum: 12.03.2024  
Name: Mattias Fuchs  
Kontrollintervall: 15 Monate, nächste Kontrolle 6/2025  
Einschränkung: Krone nicht/nur eingeschränkt einsehbar, Stamm nicht/nur eingeschränkt erreichbar

Dipl.-Wirt.-Ing. (FH)

**Thomas Bauer**

Ihr Sachverständiger für Haus- und Kleingarten

## Schäden

### Krone

Baumfremder Bewuchs, Totholz

### Stamm

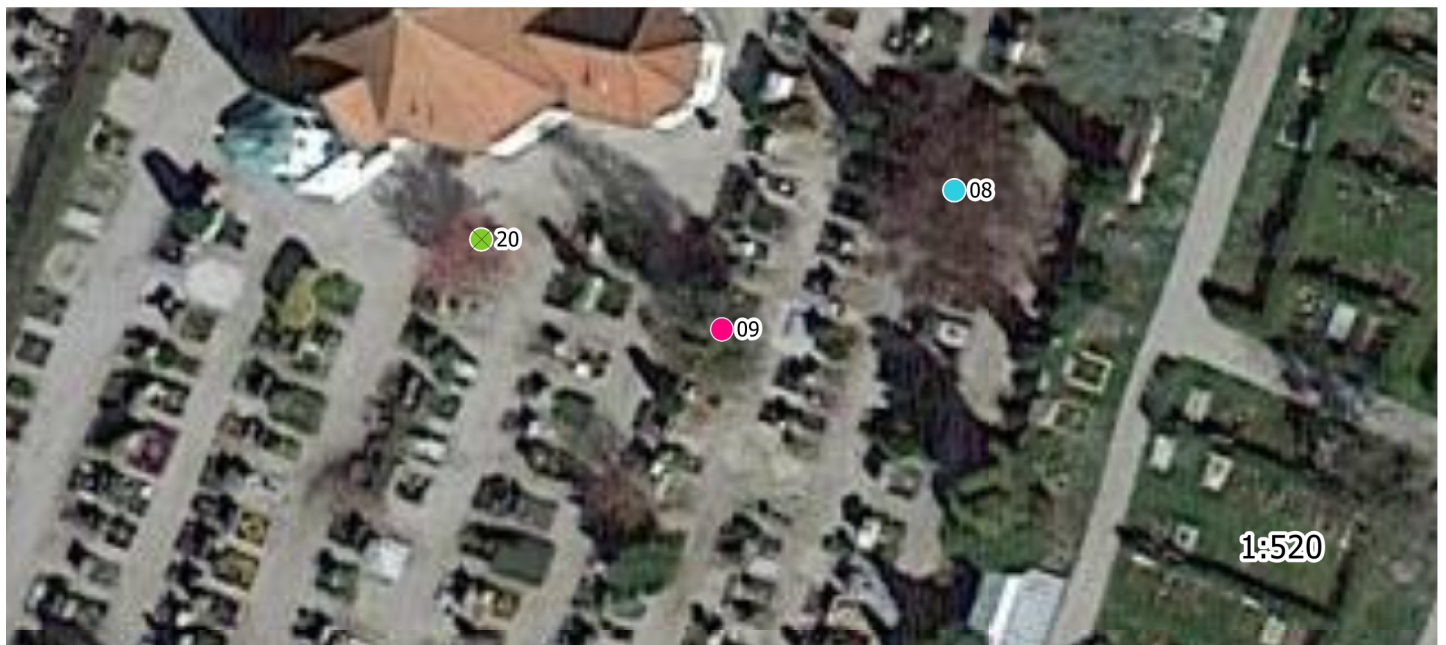
Baumfremder Bewuchs

### Wurzelbereich/Baumumfeld

(falls hier keine Schäden aufgeführt sind, sind keine in den einzelnen Bereichen vorhanden)

## Maßnahmen

Dringlichkeit niedrig: Totholzentfernung





# Baumdatenblatt Baumnummer 10

## Grunddaten

Straße: Friedhofsweg  
Ort: Weilheim Fagus sylvatica (Gemeine Buche)  
Höhe: 18 m  
Kronenbreite: 11 m  
Stammdurchmesser: 55 cm  
Zustand: gesund, leicht geschädigt  
Vitalität: gut  
Entwicklungsphase: Reifephase  
Datum: 12.03.2024  
Name: Mattias Fuchs  
Kontrollintervall: 15 Monate, nächste Kontrolle 6/2025

Dipl.-Wirt.-Ing. (FH)

**Thomas Bauer**

Ihr Sachverständiger für Haus- und Kleingarten

## Schäden

### Stamm

Baumfremder Bewuchs

### Stammfuß/Wurzelbereich

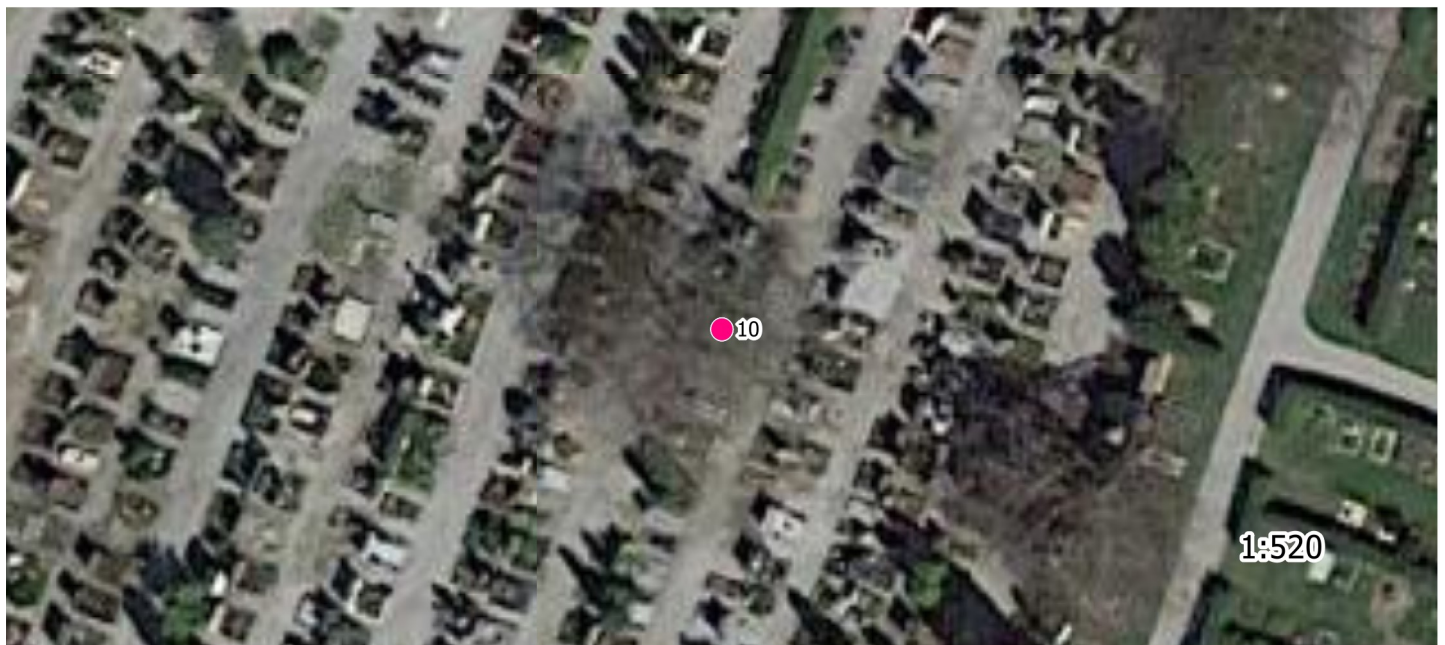
Verletzungen

### Wurzelbereich/Baumumfeld

(falls hier keine Schäden aufgeführt sind, sind keine in den einzelnen Bereichen vorhanden)

## Maßnahmen

Dringlichkeit niedrig: Baumfremder Bewuchs



# Baumdatenblatt Baumnummer 11

## Grunddaten

Straße: Friedhofsweg  
Ort: Weilheim Fagus sylvatica (Gemeine Buche)  
Höhe: 19 m  
Kronenbreite: 9 m  
Stammdurchmesser: 48 cm  
Zustand: gesund, leicht geschädigt  
Vitalität: gut  
Entwicklungsphase: Reifephase  
Habitatbaum  
Datum: 12.03.2024  
Name: Mattias Fuchs  
Kontrollintervall: 15 Monate, nächste Kontrolle 6/2025

Dipl.-Wirt.-Ing. (FH)

**Thomas Bauer**

Ihr Sachverständiger für Haus- und Kleingarten

## Schäden

### Krone

Astungswunden oder -fäulen, Kronensicherungen

### Stamm

Zwiesel

### Wurzelbereich/Baumumfeld

(falls hier keine Schäden aufgeführt sind, sind keine in den einzelnen Bereichen vorhanden)

## Maßnahmen



# Baumdatenblatt Baumnummer 12

## Grunddaten

Straße: Friedhofsweg  
Ort: Weilheim Quercus robur f. fastigiata (Säulen-Stiel-Eiche)  
Höhe: 18 m  
Kronenbreite: 7 m  
Stammdurchmesser: 40 cm  
Zustand: gesund, leicht geschädigt  
Vitalität: gut  
Entwicklungsphase: Reifephase  
Datum: 12.03.2024  
Name: Mattias Fuchs  
Kontrollintervall: 15 Monate, nächste Kontrolle 6/2025

Dipl.-Wirt.-Ing. (FH)

**Thomas Bauer**

Ihr Sachverständiger für Haus- und Kleingarten

## Schäden

### Krone

Astungswunden oder -fäulen

(falls hier keine Schäden aufgeführt sind, sind keine in den einzelnen Bereichen vorhanden)

## Maßnahmen





# Baumdatenblatt Baumnummer 13

## Grunddaten

Straße: Friedhofsweg  
Ort: Weilheim Quercus robur f. fastigiata (Säulen-Stiel-Eiche)  
Höhe: 15 m  
Kronenbreite: 7 m  
Stammdurchmesser: 42 cm  
Zustand: gesund, leicht geschädigt  
Vitalität: gut  
Entwicklungsphase: Reifephase  
Datum: 12.03.2024  
Name: Mattias Fuchs  
Kontrollintervall: 15 Monate, nächste Kontrolle 6/2025

Dipl.-Wirt.-Ing. (FH)

**Thomas Bauer**

Ihr Sachverständiger für Haus- und Kleingarten

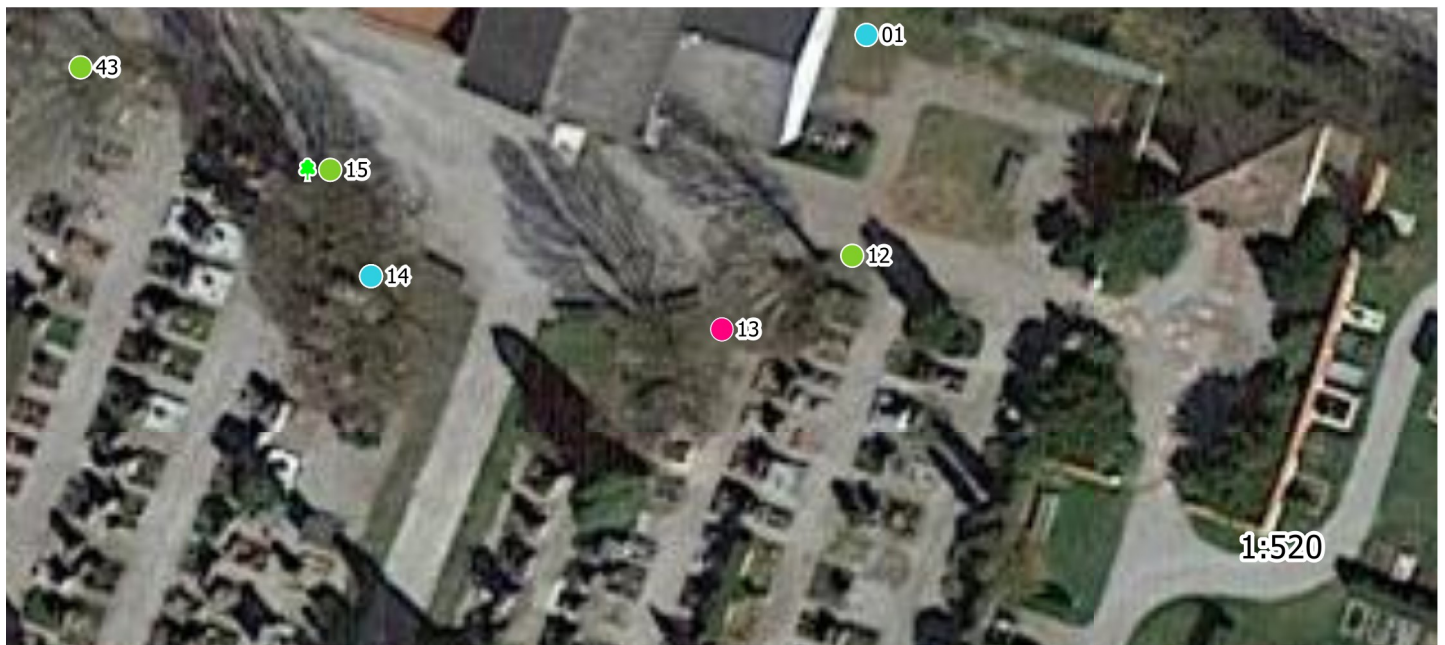
## Schäden

### Krone

Astungswunden oder -fäulen, Rindenschäden

(falls hier keine Schäden aufgeführt sind, sind keine in den einzelnen Bereichen vorhanden)

## Maßnahmen



# Baumdatenblatt Baumnummer 14

## Grunddaten

Straße: Friedhofsweg  
Ort: Weilheim Quercus robur f. fastigiata (Säulen-Stiel-Eiche)  
Höhe: 27 m  
Kronenbreite: 10 m  
Stammdurchmesser: 54 cm  
Zustand: gesund, leicht geschädigt  
Vitalität: gut  
Entwicklungsphase: Reifephase  
Datum: 12.03.2024  
Name: Mattias Fuchs  
Kontrollintervall: 15 Monate, nächste Kontrolle 6/2025

Dipl.-Wirt.-Ing. (FH)

**Thomas Bauer**

Ihr Sachverständiger für Haus- und Kleingarten

## Schäden

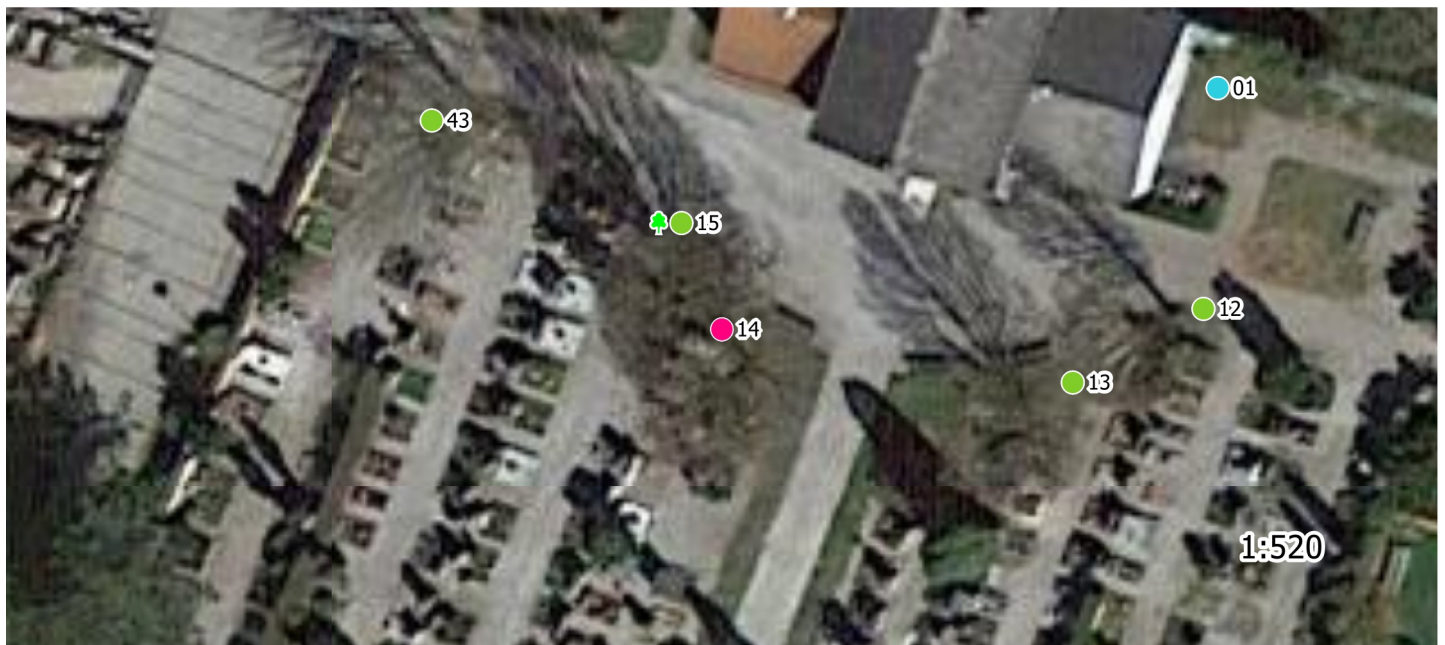
### Krone

Astungswunden oder -fäulen, Totholz

(falls hier keine Schäden aufgeführt sind, sind keine in den einzelnen Bereichen vorhanden)

## Maßnahmen

Dringlichkeit niedrig: Totholzentfernung



# Baumdatenblatt Baumnummer 15

## Grunddaten

Straße: Friedhofsweg  
Ort: Weilheim Quercus robur f. fastigiata (Säulen-Stiel-Eiche)  
Höhe: 25 m  
Kronenbreite: 8 m  
Stammdurchmesser: 50 cm  
Zustand: gesund, leicht geschädigt  
Vitalität: gut  
Entwicklungsphase: Reifephase  
Habitatbaum  
Datum: 12.03.2024  
Name: Mattias Fuchs  
Kontrollintervall: 15 Monate, nächste Kontrolle 6/2025

Dipl.-Wirt.-Ing. (FH)

**Thomas Bauer**

Ihr Sachverständiger für Haus- und Kleingarten

## Schäden

### Krone

Astungswunden oder -fäulen

(falls hier keine Schäden aufgeführt sind, sind keine in den einzelnen Bereichen vorhanden)

## Maßnahmen





# Baumdatenblatt Baumnummer 16

## Grunddaten

Straße: Friedhofsweg  
Ort: Weilheim Quercus robur f. fastigiata (Säulen-Stiel-Eiche)  
Höhe: 28 m  
Kronenbreite: 7 m  
Stammdurchmesser: 78 cm  
Zustand: gesund, leicht geschädigt  
Vitalität: gut  
Entwicklungsphase: Reifephase  
Habitatbaum  
Datum: 12.03.2024  
Name: Mattias Fuchs  
Kontrollintervall: 15 Monate, nächste Kontrolle 6/2025

Dipl.-Wirt.-Ing. (FH)

**Thomas Bauer**

Ihr Sachverständiger für Haus- und Kleingarten

## Schäden

### Krone

Astungswunden oder -fäulen

### Stammfuß/Wurzelbereich

Verletzungen

(falls hier keine Schäden aufgeführt sind, sind keine in den einzelnen Bereichen vorhanden)

## Maßnahmen



# Baumdatenblatt Baumnummer 17

## Grunddaten

Straße: Friedhofsweg  
Ort: Weilheim Quercus robur f. fastigiata (Säulen-Stiel-Eiche)  
Höhe: 22 m  
Kronenbreite: 9 m  
Stammdurchmesser: 69 cm  
Zustand: gesund, leicht geschädigt  
Vitalität: gut  
Entwicklungsphase: Reifephase  
Datum: 12.03.2024  
Name: Mattias Fuchs  
Kontrollintervall: 15 Monate, nächste Kontrolle 6/2025

Dipl.-Wirt.-Ing. (FH)

**Thomas Bauer**

Ihr Sachverständiger für Haus- und Kleingarten

## Schäden

### Krone

Totholz, Astungswunden oder -fäulen

### Stamm

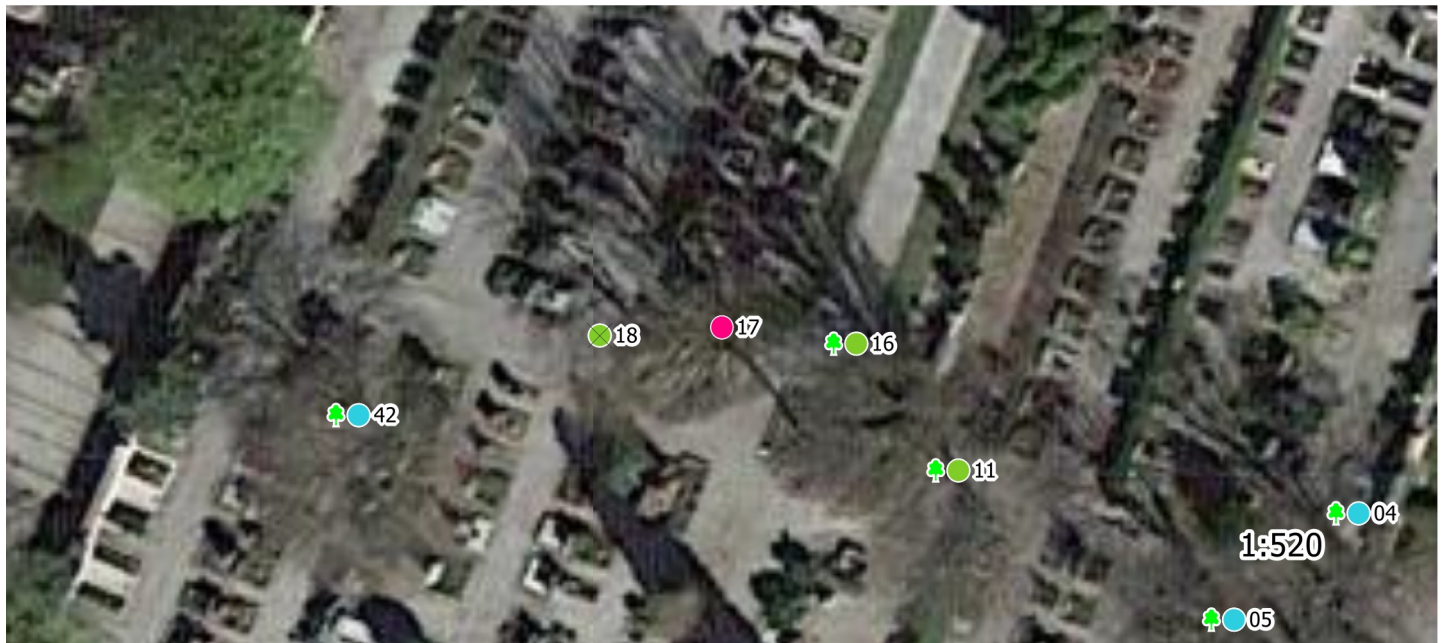
Astungswunden, Verletzungen

### Wurzelbereich/Baumumfeld

(falls hier keine Schäden aufgeführt sind, sind keine in den einzelnen Bereichen vorhanden)

## Maßnahmen

Dringlichkeit niedrig: weitere Inaugenscheinnahme,  
Totholzentfernung Vergabelung Krone ca. 3m Höhe



# Baumdatenblatt Baumnummer 18

## Grunddaten

Straße: Friedhofsweg  
Ort: Weilheim Fagus sylvatica (Gemeine Buche)  
Höhe: 16 m  
Kronenbreite: 8 m  
Stammdurchmesser: 40 cm  
Zustand: gesund, leicht geschädigt  
Vitalität: mittel  
Entwicklungsphase: Reifephase  
Datum: 12.03.2024  
Name: Mattias Fuchs  
Kontrollintervall: 15 Monate, nächste Kontrolle 6/2025

Dipl.-Wirt.-Ing. (FH)  
**Thomas Bauer**  
Ihr Sachverständiger für Haus- und Kleingarten

## Schäden

### Krone

Totholz

### Stamm

Verletzungen

### Wurzelbereich/Baumumfeld

## Maßnahmen

Dringlichkeit normal: Totholzentfernung

(falls hier keine Schäden aufgeführt sind, sind keine in den einzelnen Bereichen vorhanden)





# Baumdatenblatt Baumnummer 19

## Grunddaten

Straße: Friedhofsweg  
Ort: Weilheim Quercus robur f. fastigiata (Säulen-Stiel-Eiche)  
Höhe: 24 m  
Kronenbreite: 9 m  
Stammdurchmesser: 53 cm  
Zustand: gesund, leicht geschädigt  
Vitalität: gut  
Entwicklungsphase: Reifephase  
Datum: 12.03.2024  
Name: Mattias Fuchs  
Kontrollintervall: 15 Monate, nächste Kontrolle 6/2025

Dipl.-Wirt.-Ing. (FH)

**Thomas Bauer**

Ihr Sachverständiger für Haus- und Kleingarten

## Schäden

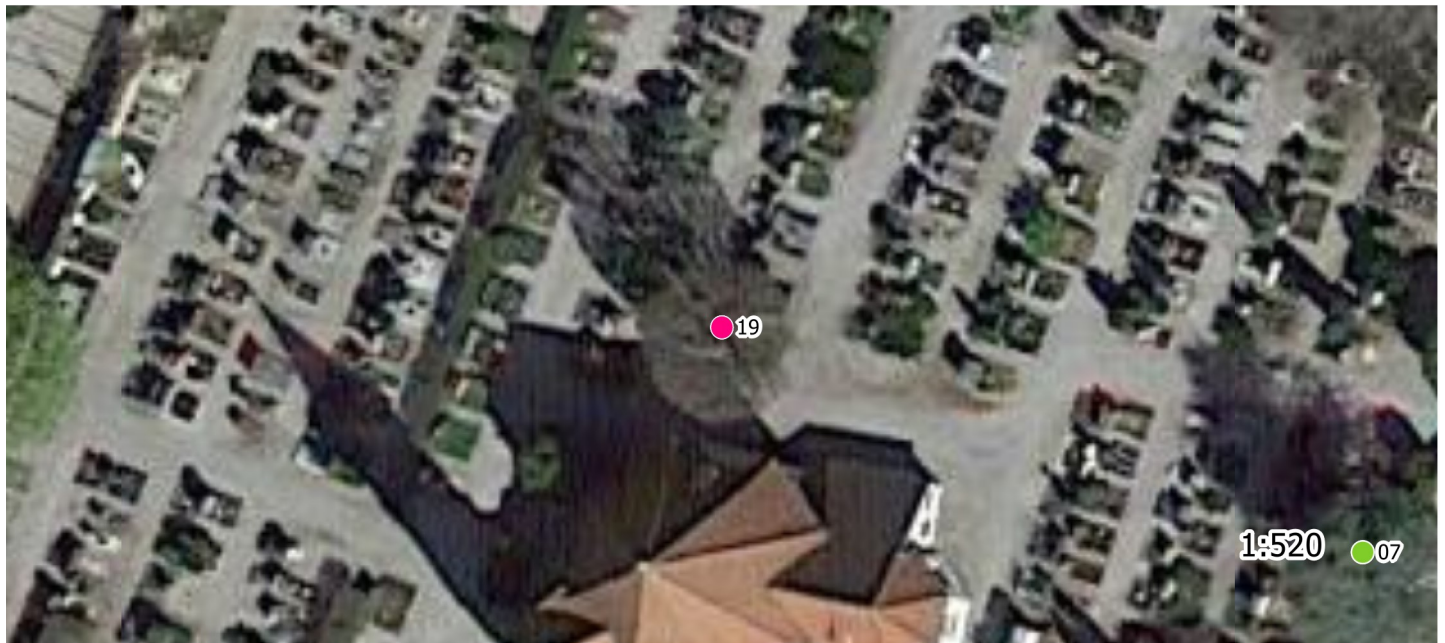
### Krone

Astungswunden oder -fäulen, Totholz

(falls hier keine Schäden aufgeführt sind, sind keine in den einzelnen Bereichen vorhanden)

## Maßnahmen

Dringlichkeit normal: Totholzentfernung



1:520

07

# Baumdatenblatt Baumnummer 20

## Grunddaten

Straße: Friedhofsweg  
Ort: Weilheim Prunus serrulata 'Kanzan' (Japanische Blüten-Kirsche)  
Höhe: 6 m  
Kronenbreite: 4 m  
Stammdurchmesser: 23 cm  
Zustand: stärker geschädigt  
Vitalität: gut  
Entwicklungsphase: Reifephase  
Datum: 12.03.2024  
Name: Mattias Fuchs  
Kontrollintervall: 15 Monate, nächste Kontrolle 6/2025

Dipl.-Wirt.-Ing. (FH)  
**Thomas Bauer**  
Ihr Sachverständiger für Haus- und Kleingarten

## Schäden

### Stamm

Verletzungen, Pilzbefall, Fäulen

### Stammfuß/Wurzelbereich

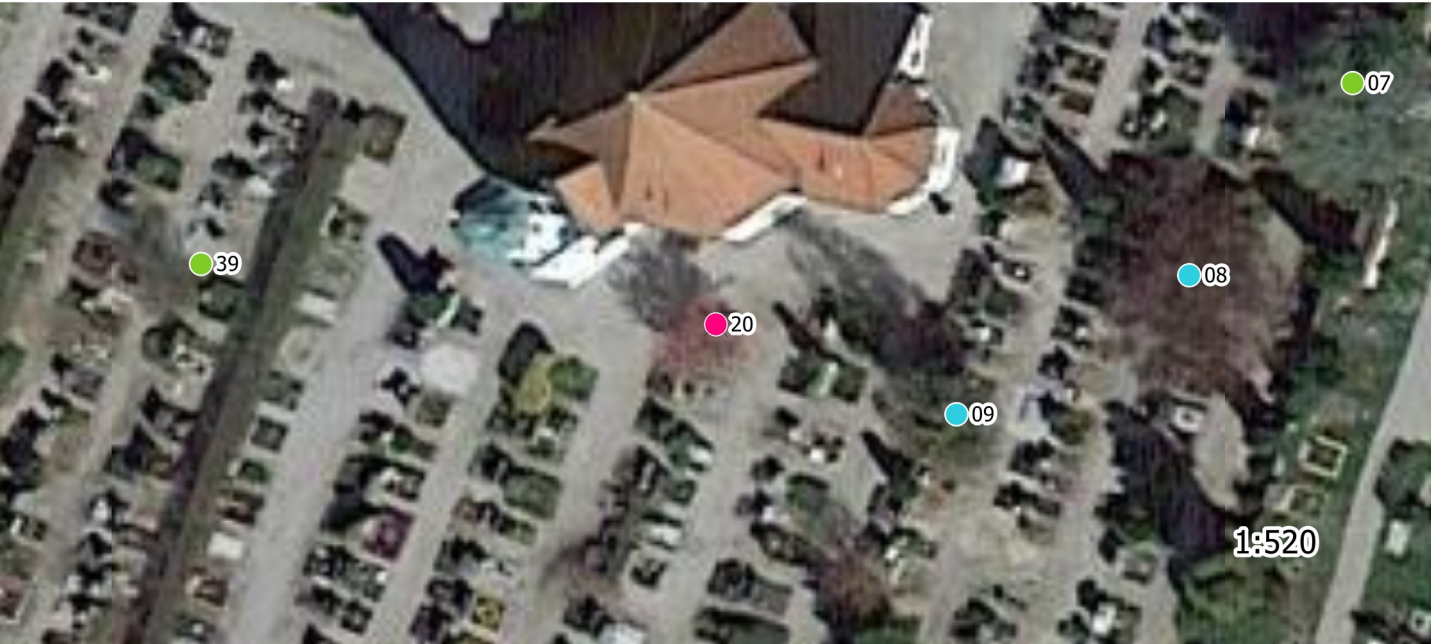
Verletzungen

### Wurzelbereich/Baumumfeld

(falls hier keine Schäden aufgeführt sind, sind keine in den einzelnen Bereichen vorhanden)

## Maßnahmen

Dringlichkeit normal: Fällung



# Baumdatenblatt Baumnummer 21

## Grunddaten

Straße: Friedhofsweg  
Ort: Weilheim Chamaecyparis lawsoniana (Lawsons Scheinzypresse)  
Höhe: 12 m  
Kronenbreite: 3 m  
Stammdurchmesser: 27 cm , 25 cm , 2-stämmig  
Zustand: gesund, leicht geschädigt  
Vitalität: gut  
Entwicklungsphase: Reifephase  
Datum: 12.03.2024  
Name: Mattias Fuchs  
Kontrollintervall: 15 Monate, nächste Kontrolle 6/2025  
Einschränkung: Stamm nicht/nur eingeschränkt erreichbar

Dipl.-Wirt.-Ing. (FH)

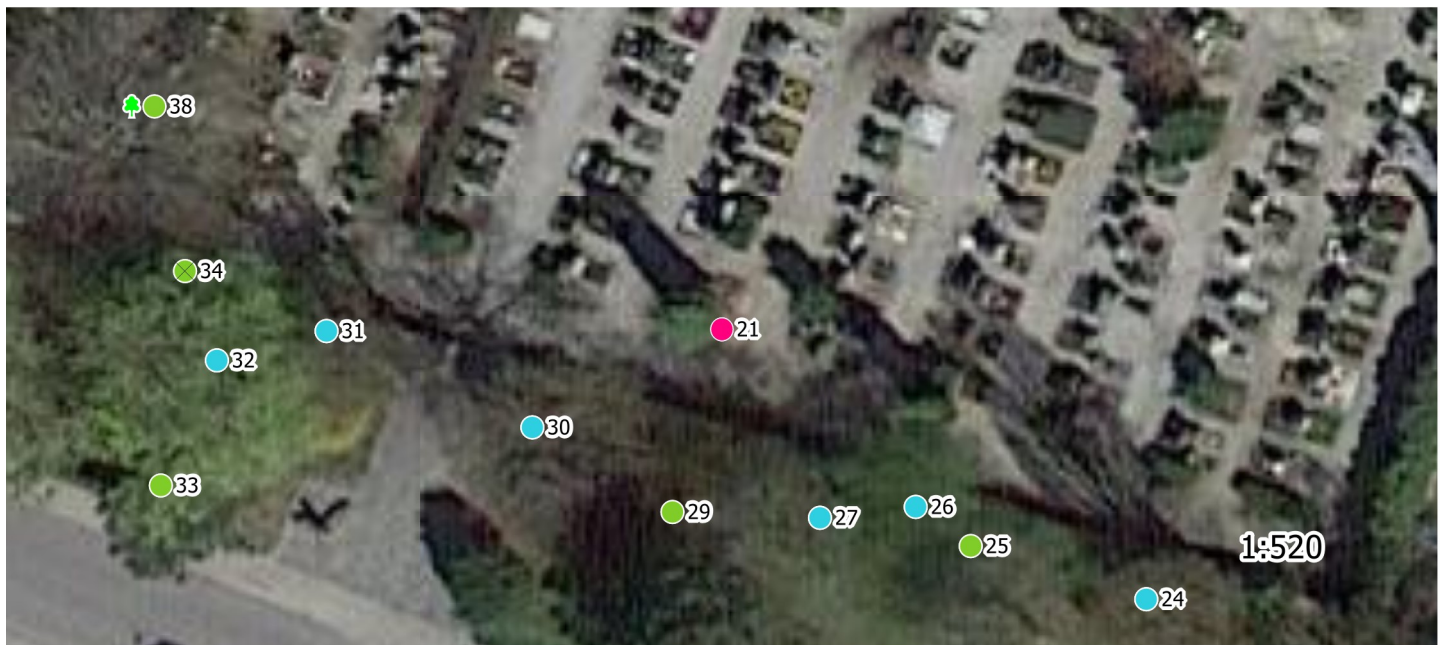
**Thomas Bauer**

Ihr Sachverständiger für Haus- und Kleingarten

## Schäden

## Maßnahmen

(falls hier keine Schäden aufgeführt sind, sind keine in den einzelnen Bereichen vorhanden)





# Baumdatenblatt Baumnummer 22

## Grunddaten

Straße: Friedhofsweg  
Ort: Weilheim Quercus robur (Stiel-Eiche)  
Höhe: 18 m  
Kronenbreite: 9 m  
Stammdurchmesser: 39 cm  
Zustand: gesund, leicht geschädigt  
Vitalität: gut  
Entwicklungsphase: Reifephase  
Datum: 12.03.2024  
Name: Mattias Fuchs  
Kontrollintervall: 15 Monate, nächste Kontrolle 6/2025

Dipl.-Wirt.-Ing. (FH)

**Thomas Bauer**

Ihr Sachverständiger für Haus- und Kleingarten

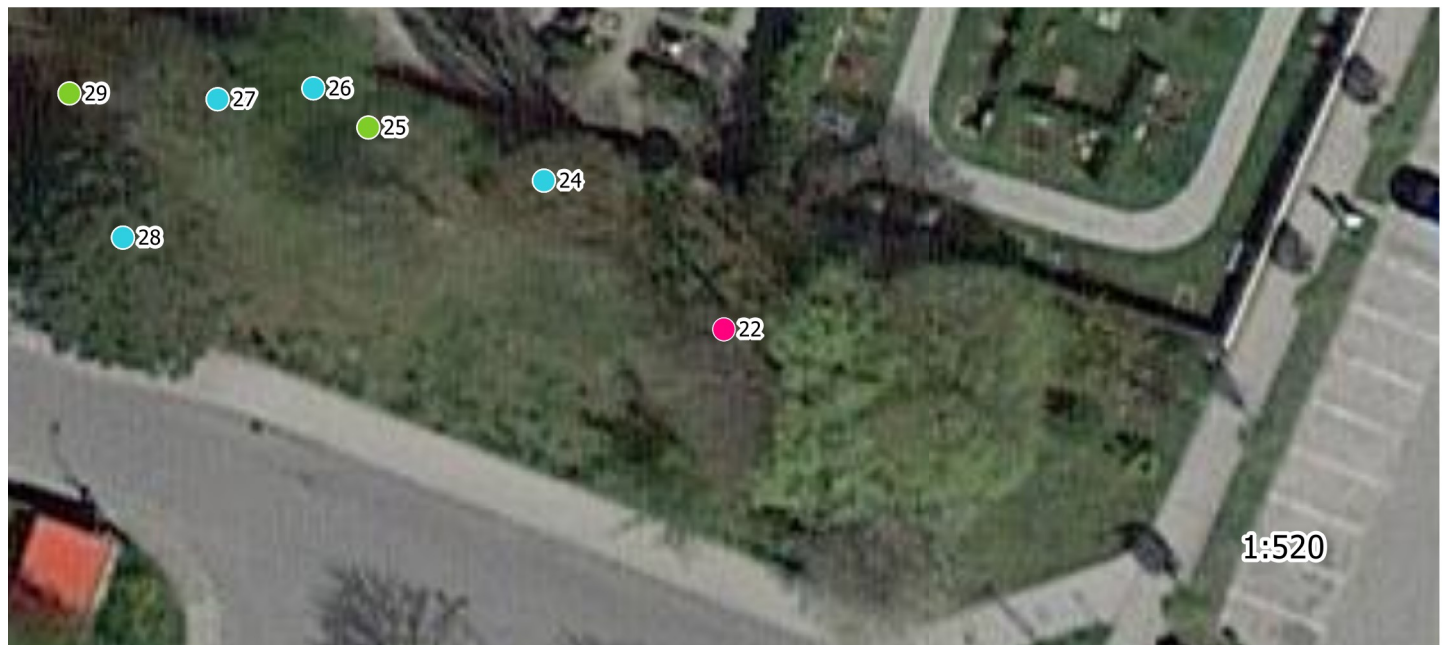
## Schäden

### Krone

Astungswunden oder -fäulen

(falls hier keine Schäden aufgeführt sind, sind keine in den einzelnen Bereichen vorhanden)

## Maßnahmen



# Baumdatenblatt Baumnummer 24

## Grunddaten

Straße: Friedhofsweg  
Ort: Weilheim Quercus robur f. fastigiata (Säulen-Stiel-Eiche)  
Höhe: 26 m  
Kronenbreite: 7 m  
Stammdurchmesser: 51 cm  
Zustand: gesund, leicht geschädigt  
Vitalität: gut  
Entwicklungsphase: Reifephase  
Datum: 12.03.2024  
Name: Mattias Fuchs  
Kontrollintervall: 15 Monate, nächste Kontrolle 6/2025

Dipl.-Wirt.-Ing. (FH)

Thomas

Bauer

Ihr Sachverständiger für Haus- und Kleingarten

## Schäden

### Krone

Totholz, Astungswunden oder -fäulen

### Stamm

Baumfremder Bewuchs

### Wurzelbereich/Baumumfeld

(falls hier keine Schäden aufgeführt sind, sind keine in den einzelnen Bereichen vorhanden)

## Maßnahmen

Dringlichkeit	niedrig:	Baumfremder	Bewuchs,
Totholzentfernung			



# Baumdatenblatt Baumnummer 25

## Grunddaten

Straße: Friedhofsweg  
Ort: Weilheim Acer pseudoplatanus (Berg-Ahorn)  
Höhe: 15 m  
Kronenbreite: 9 m  
Stammdurchmesser: 36 cm  
Zustand: gesund, leicht geschädigt  
Vitalität: gut  
Entwicklungsphase: Reifephase  
Datum: 12.03.2024  
Name: Mattias Fuchs  
Kontrollintervall: 15 Monate, nächste Kontrolle 6/2025

Dipl.-Wirt.-Ing. (FH)

**Thomas Bauer**

Ihr Sachverständiger für Haus- und Kleingarten

## Schäden

### Krone

Astungswunden oder -fäulen

(falls hier keine Schäden aufgeführt sind, sind keine in den einzelnen Bereichen vorhanden)

## Maßnahmen





# Baumdatenblatt Baumnummer 26

## Grunddaten

Straße: Friedhofsweg  
Ort: Weilheim Prunus spinosa (Schlehe )  
Höhe: 7 m  
Kronenbreite: 7 m  
Stammdurchmesser: 33 cm , 18 cm , 12 cm , 7-stämmig  
Zustand: gesund, leicht geschädigt  
Vitalität: gut  
Entwicklungsphase: Reifephase  
Datum: 12.03.2024  
Name: Mattias Fuchs  
Kontrollintervall: 15 Monate, nächste Kontrolle 6/2025

Dipl.-Wirt.-Ing. (FH)

**Thomas Bauer**

Ihr Sachverständiger für Haus- und Kleingarten

## Schäden

### Krone

Astungswunden oder -fäulen

### Stamm

Astungswunden, Baumfremder Bewuchs

### Wurzelbereich/Baumumfeld

(falls hier keine Schäden aufgeführt sind, sind keine in den einzelnen Bereichen vorhanden)

## Maßnahmen

Dringlichkeit niedrig: Baumfremder Bewuchs



# Baumdatenblatt Baumnummer 27

## Grunddaten

Straße: Friedhofsweg  
Ort: Weilheim Acer pseudoplatanus (Berg-Ahorn)  
Höhe: 15 m  
Kronenbreite: 8 m  
Stammdurchmesser: 37 cm  
Zustand: gesund, leicht geschädigt  
Vitalität: gut  
Entwicklungsphase: Reifephase  
Datum: 12.03.2024  
Name: Mattias Fuchs  
Kontrollintervall: 15 Monate, nächste Kontrolle 6/2025

Dipl.-Wirt.-Ing. (FH)

**Thomas Bauer**

Ihr Sachverständiger für Haus- und Kleingarten

## Schäden

### Krone

Totholz

### Stammfuß/Wurzelbereich

Verletzungen

(falls hier keine Schäden aufgeführt sind, sind keine in den einzelnen Bereichen vorhanden)

## Maßnahmen

Dringlichkeit niedrig: Totholzentfernung



# Baumdatenblatt Baumnummer 28

## Grunddaten

Straße: Friedhofsweg  
Ort: Weilheim Pinus nigra (Schwarz-Kiefer)  
Höhe: 22 m  
Kronenbreite: 9 m  
Stammdurchmesser: 59 cm  
Zustand: gesund, leicht geschädigt  
Vitalität: gut  
Entwicklungsphase: Reifephase  
Datum: 12.03.2024  
Name: Mattias Fuchs  
Kontrollintervall: 15 Monate, nächste Kontrolle 6/2025

Dipl.-Wirt.-Ing. (FH)

Thomas

Bauer

Ihr Sachverständiger für Haus- und Kleingarten

## Schäden

### Krone

Totholz, Astab- bzw. Ausbrüche

### Stamm

Astungswunden, Baumfremder Bewuchs

### Wurzelbereich/Baumumfeld

(falls hier keine Schäden aufgeführt sind, sind keine in den einzelnen Bereichen vorhanden)

## Maßnahmen

Dringlichkeit	niedrig:	Baumfremder	Bewuchs,
Totholzentfernung			





# Baumdatenblatt Baumnummer 29

## Grunddaten

Straße: Friedhofsweg  
Ort: Weilheim Quercus robur (Stiel-Eiche)  
Höhe: 7 m  
Kronenbreite: 7 m  
Stammdurchmesser: 20 cm  
Zustand: gesund, leicht geschädigt  
Vitalität: gut  
Entwicklungsphase: Reifephase  
Datum: 12.03.2024  
Name: Mattias Fuchs  
Kontrollintervall: 15 Monate, nächste Kontrolle 6/2025

Dipl.-Wirt.-Ing. (FH)

**Thomas Bauer**

Ihr Sachverständiger für Haus- und Kleingarten

## Schäden

### Krone

Astungswunden oder -fäulen

### Stamm

Verletzungen

### Wurzelbereich/Baumumfeld

(falls hier keine Schäden aufgeführt sind, sind keine in den einzelnen Bereichen vorhanden)

## Maßnahmen



# Baumdatenblatt Baumnummer 30

## Grunddaten

Straße: Friedhofsweg  
Ort: Weilheim Quercus robur (Stiel-Eiche)  
Höhe: 19 m  
Kronenbreite: 10 m  
Stammdurchmesser: 46 cm  
Zustand: gesund, leicht geschädigt  
Vitalität: gut  
Entwicklungsphase: Reifephase  
Datum: 12.03.2024  
Name: Mattias Fuchs  
Kontrollintervall: 15 Monate, nächste Kontrolle 6/2025

Dipl.-Wirt.-Ing. (FH)

**Thomas Bauer**

Ihr Sachverständiger für Haus- und Kleingarten

## Schäden

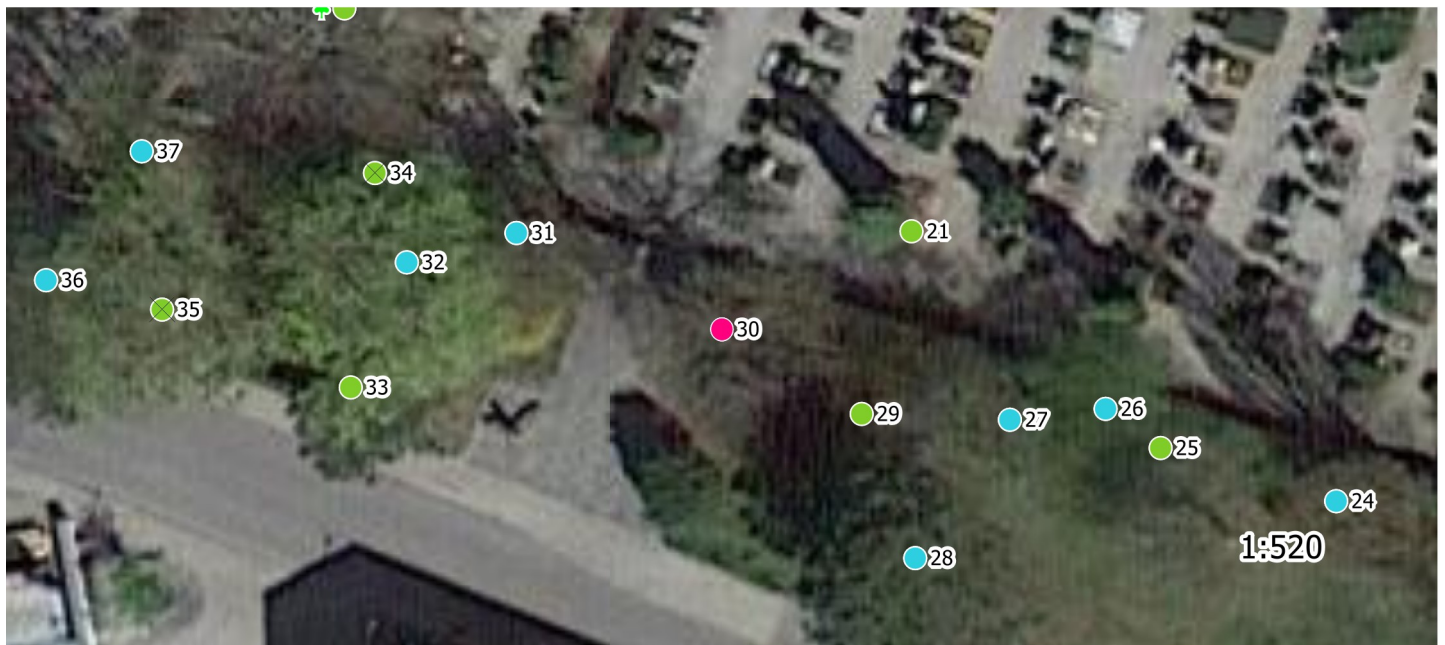
### Krone

Astungswunden oder -fäulen, Totholz

(falls hier keine Schäden aufgeführt sind, sind keine in den einzelnen Bereichen vorhanden)

## Maßnahmen

Dringlichkeit normal: Totholzentfernung



# Baumdatenblatt Baumnummer 31

## Grunddaten

Straße: Friedhofsweg  
Ort: Weilheim Quercus robur f. fastigiata (Säulen-Stiel-Eiche)  
Höhe: 18 m  
Kronenbreite: 7 m  
Stammdurchmesser: 31 cm  
Zustand: gesund, leicht geschädigt  
Vitalität: gut  
Entwicklungsphase: Reifephase  
Datum: 12.03.2024  
Name: Mattias Fuchs  
Kontrollintervall: 15 Monate, nächste Kontrolle 6/2025

Dipl.-Wirt.-Ing. (FH)

**Thomas Bauer**

Ihr Sachverständiger für Haus- und Kleingarten

## Schäden

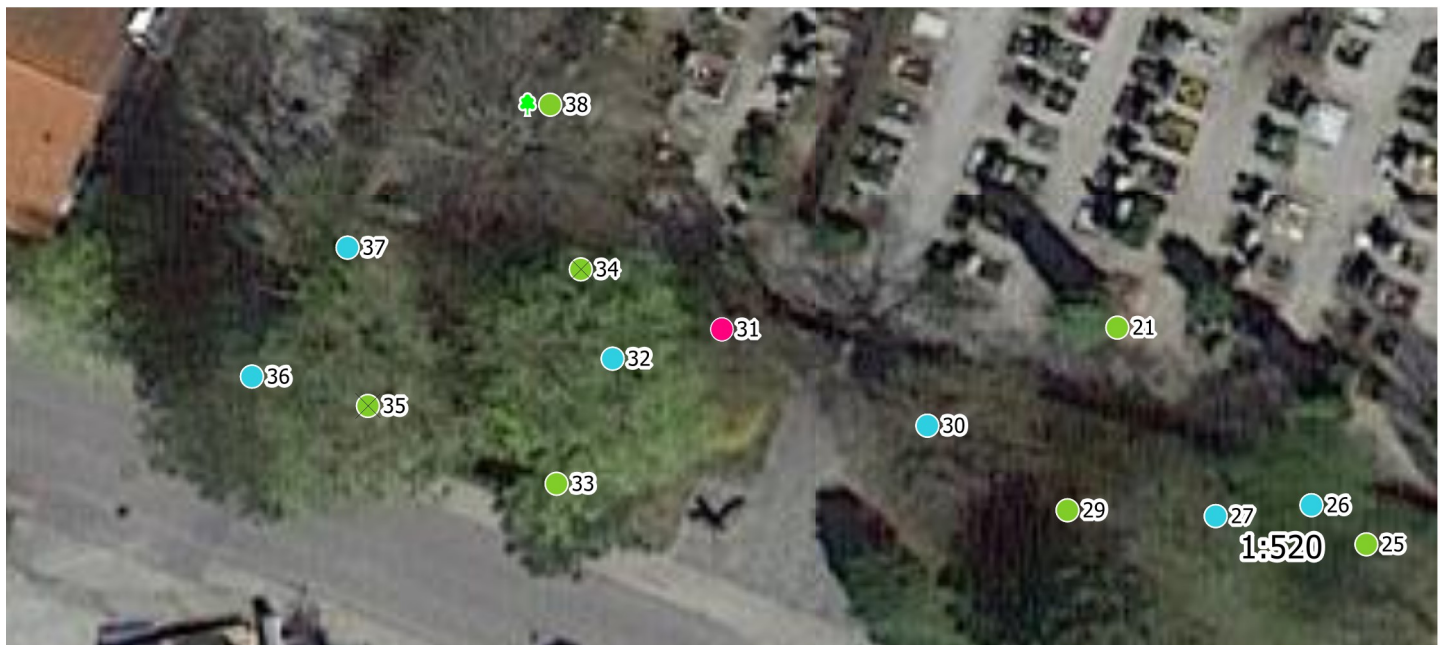
### Krone

Totholz, Rindenschäden

(falls hier keine Schäden aufgeführt sind, sind keine in den einzelnen Bereichen vorhanden)

## Maßnahmen

Dringlichkeit normal: Totholzentfernung





# Baumdatenblatt Baumnummer 32

## Grunddaten

Straße: Friedhofsweg  
Ort: Weilheim Acer platanoides (Spitz-Ahorn)  
Höhe: 25 m  
Kronenbreite: 12 m  
Stammdurchmesser: 88 cm  
Zustand: gesund, leicht geschädigt  
Vitalität: mittel  
Entwicklungsphase: Reifephase  
Datum: 12.03.2024  
Name: Mattias Fuchs  
Kontrollintervall: 15 Monate, nächste Kontrolle 6/2025

Dipl.-Wirt.-Ing. (FH)

Thomas

Bauer

Ihr Sachverständiger für Haus- und Kleingarten

## Schäden

### Krone

Baumfremder Bewuchs, Kronensicherungen, Astungswunden oder -fäulen, Totholz

## Maßnahmen

Dringlichkeit	normal:	eingehende	Untersuchung
Schalltomographie,	Totholzentfernung,	Bewuchs Hohlklang Stamm	Baumfremder

### Stamm

Baumfremder Bewuchs

### Wurzelbereich/Baumumfeld

(falls hier keine Schäden aufgeführt sind, sind keine in den



# Baumdatenblatt Baumnummer 33

## Grunddaten

Straße: Friedhofsweg  
Ort: Weilheim Pinus nigra (Schwarz-Kiefer)  
Höhe: 15 m  
Kronenbreite: 6 m  
Stammdurchmesser: 37 cm  
Zustand: gesund, leicht geschädigt  
Vitalität: gut  
Entwicklungsphase: Reifephase  
Datum: 12.03.2024  
Name: Mattias Fuchs  
Kontrollintervall: 15 Monate, nächste Kontrolle 6/2025

Dipl.-Wirt.-Ing. (FH)

**Thomas Bauer**

Ihr Sachverständiger für Haus- und Kleingarten

## Schäden

## Maßnahmen

(falls hier keine Schäden aufgeführt sind, sind keine in den einzelnen Bereichen vorhanden)



# Baumdatenblatt Baumnummer 34

## Grunddaten

Straße: Friedhofsweg  
Ort: Weilheim Prunus spinosa (Schlehe )  
Höhe: 7 m  
Kronenbreite: 6 m  
Stammdurchmesser: 21 cm , 16 cm , 15 cm , 5-stämmig  
Zustand: gesund, leicht geschädigt  
Vitalität: gut  
Entwicklungsphase: Reifephase  
Datum: 12.03.2024  
Name: Mattias Fuchs  
Kontrollintervall: 15 Monate, nächste Kontrolle 6/2025

Dipl.-Wirt.-Ing. (FH)  
**Thomas Bauer**  
Ihr Sachverständiger für Haus- und Kleingarten

## Schäden

### Krone

Baumfremder Bewuchs

### Stamm

Baumfremder Bewuchs

### Wurzelbereich/Baumumfeld

(falls hier keine Schäden aufgeführt sind, sind keine in den einzelnen Bereichen vorhanden)

## Maßnahmen

Dringlichkeit niedrig: Baumfremder Bewuchs





# Baumdatenblatt Baumnummer 35

## Grunddaten

Straße: Friedhofsweg  
Ort: Weilheim Acer platanoides (Spitz-Ahorn)  
Höhe: 25 m  
Kronenbreite: 13 m  
Stammdurchmesser: 91 cm  
Zustand: stärker geschädigt  
Vitalität: mittel  
Entwicklungsphase: Reifephase  
Datum: 12.03.2024  
Name: Mattias Fuchs  
Kontrollintervall: 15 Monate, nächste Kontrolle 6/2025

Dipl.-Wirt.-Ing. (FH)  
**Thomas Bauer**  
Ihr Sachverständiger für Haus- und Kleingarten

## Schäden

### Krone

Totholz, Astungswunden oder -fäulen, Baumfremder Bewuchs, Rindenschäden, Pilzbefall, Kronensicherungen Kronensicherung defekt, Pilz nicht sichtbar

### Stamm

Astungswunden

### Wurzelbereich/Baumumfeld

## Maßnahmen

Dringlichkeit normal: Fällung



# Baumdatenblatt Baumnummer 36

## Grunddaten

Straße: Friedhofsweg  
Ort: Weilheim Pinus nigra (Schwarz-Kiefer)  
Höhe: 25 m  
Kronenbreite: 9 m  
Stammdurchmesser: 74 cm  
Zustand: gesund, leicht geschädigt  
Vitalität: mittel  
Entwicklungsphase: Reifephase  
Datum: 12.03.2024  
Name: Mattias Fuchs  
Kontrollintervall: 15 Monate, nächste Kontrolle 6/2025  
Einschränkung: Krone nicht/nur eingeschränkt einsehbar, Stamm nicht/nur eingeschränkt erreichbar

Dipl.-Wirt.-Ing. (FH)

**Thomas Bauer**

Ihr Sachverständiger für Haus- und Kleingarten

## Schäden

### Krone

Baumfremder Bewuchs, Totholz

### Stamm

Baumfremder Bewuchs

### Stammfuß/Wurzelbereich

Verletzungen

### Wurzelbereich/Baumumfeld

## Maßnahmen

Dringlichkeit normal: Totholzentfernung



# Baumdatenblatt Baumnummer 37

## Grunddaten

Straße: Friedhofsweg  
Ort: Weilheim Acer platanoides (Spitz-Ahorn)  
Höhe: 15 m  
Kronenbreite: 6 m  
Stammdurchmesser: 26 cm  
Zustand: gesund, leicht geschädigt  
Vitalität: gut  
Entwicklungsphase: Reifephase  
Datum: 12.03.2024  
Name: Mattias Fuchs  
Kontrollintervall: 15 Monate, nächste Kontrolle 6/2025

Dipl.-Wirt.-Ing. (FH)

**Thomas Bauer**

Ihr Sachverständiger für Haus- und Kleingarten

## Schäden

### Stamm

Baumfremder Bewuchs

### Stammfuß/Wurzelbereich

Verletzungen

### Wurzelbereich/Baumumfeld

(falls hier keine Schäden aufgeführt sind, sind keine in den einzelnen Bereichen vorhanden)

## Maßnahmen

Dringlichkeit niedrig: Baumfremder Bewuchs





# Baumdatenblatt Baumnummer 38

## Grunddaten

Straße: Friedhofsweg  
Ort: Weilheim Fagus sylvatica (Gemeine Buche)  
Höhe: 25 m  
Kronenbreite: 12 m  
Stammdurchmesser: 70 cm  
Zustand: gesund, leicht geschädigt  
Vitalität: gut  
Entwicklungsphase: Reifephase  
Habitatbaum  
Datum: 12.03.2024  
Name: Mattias Fuchs  
Kontrollintervall: 15 Monate, nächste Kontrolle 6/2025

Dipl.-Wirt.-Ing. (FH)

**Thomas Bauer**

Ihr Sachverständiger für Haus- und Kleingarten

## Schäden

### Krone

Rindenschäden, Zwiesel, Kronensicherungen

### Stammfuß/Wurzelbereich

Verletzungen

(falls hier keine Schäden aufgeführt sind, sind keine in den einzelnen Bereichen vorhanden)

## Maßnahmen



# Baumdatenblatt Baumnummer 39

## Grunddaten

Straße: Friedhofsweg  
Ort: Weilheim Carpinus betulus (Hainbuche)  
Höhe: 6 m  
Kronenbreite: 4 m  
Stammdurchmesser: 9 cm , 6 cm , 5 cm , 5-stämmig  
Zustand: gesund, leicht geschädigt  
Vitalität: gut  
Entwicklungsphase: Reifephase  
Datum: 12.03.2024  
Name: Mattias Fuchs  
Kontrollintervall: 15 Monate, nächste Kontrolle 6/2025

Dipl.-Wirt.-Ing. (FH)

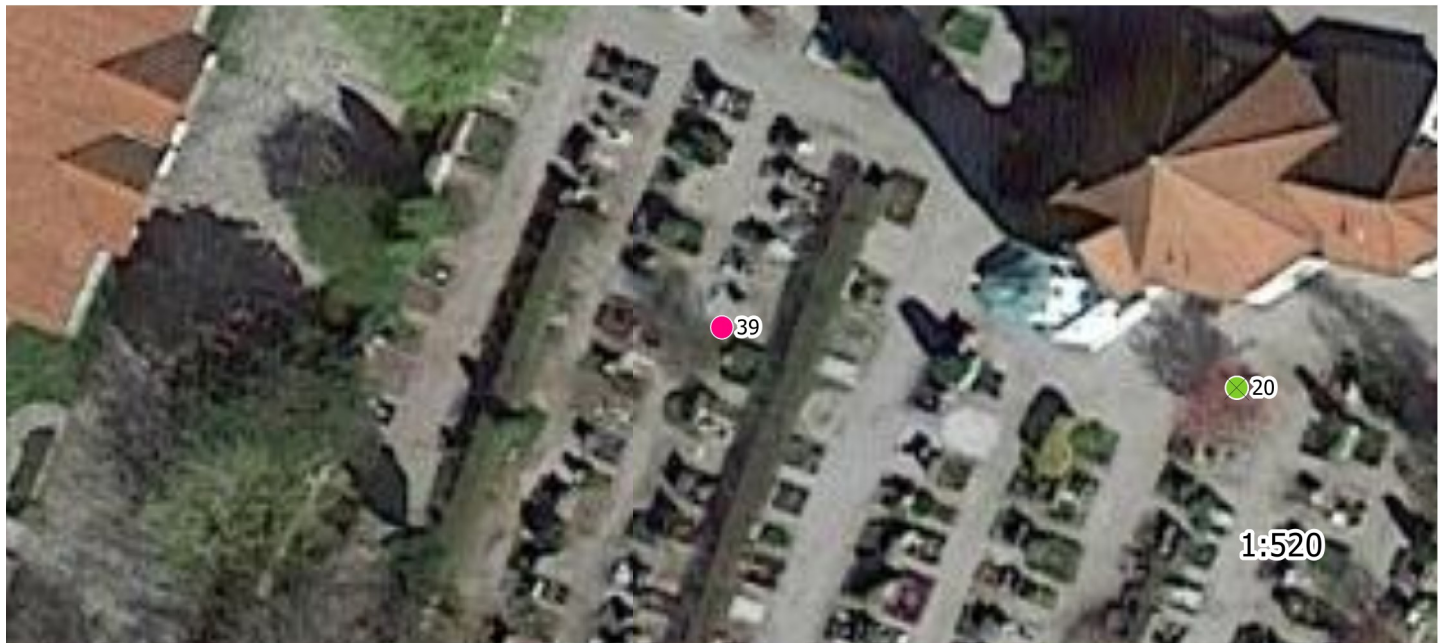
**Thomas Bauer**

Ihr Sachverständiger für Haus- und Kleingarten

## Schäden

(falls hier keine Schäden aufgeführt sind, sind keine in den einzelnen Bereichen vorhanden)

## Maßnahmen



# Baumdatenblatt Baumnummer 40

## Grunddaten

Straße: Friedhofsweg  
Ort: Weilheim Fagus sylvatica (Gemeine Buche)  
Höhe: 18 m  
Kronenbreite: 10 m  
Stammdurchmesser: 70 cm  
Zustand: gesund, leicht geschädigt  
Vitalität: gut  
Entwicklungsphase: Reifephase  
Habitatbaum  
Datum: 12.03.2024  
Name: Mattias Fuchs  
Kontrollintervall: 15 Monate, nächste Kontrolle 6/2025

Dipl.-Wirt.-Ing. (FH)

**Thomas Bauer**

Ihr Sachverständiger für Haus- und Kleingarten

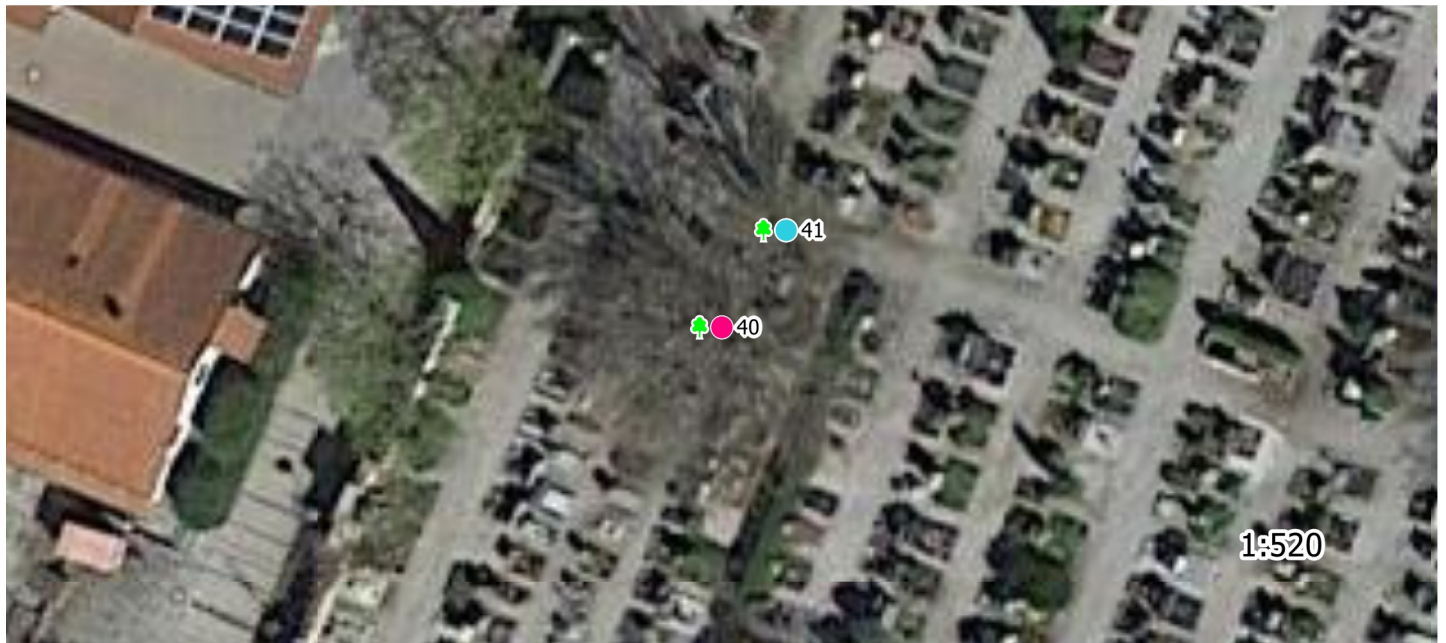
## Schäden

### Krone

Astab- bzw. Ausbrüche

(falls hier keine Schäden aufgeführt sind, sind keine in den einzelnen Bereichen vorhanden)

## Maßnahmen





# Baumdatenblatt Baumnummer 41

## Grunddaten

Straße: Friedhofsweg  
Ort: Weilheim Quercus robur f. fastigiata (Säulen-Stiel-Eiche)  
Höhe: 20 m  
Kronenbreite: 6 m  
Stammdurchmesser: 46 cm  
Zustand: gesund, leicht geschädigt  
Vitalität: gut  
Entwicklungsphase: Reifephase  
Habitatbaum  
Datum: 12.03.2024  
Name: Mattias Fuchs  
Kontrollintervall: 15 Monate, nächste Kontrolle 6/2025

Dipl.-Wirt.-Ing. (FH)

**Thomas Bauer**

Ihr Sachverständiger für Haus- und Kleingarten

## Schäden

### Krone

Astungswunden oder -fäulen, Totholz

### Stammfuß/Wurzelbereich

Verletzungen

(falls hier keine Schäden aufgeführt sind, sind keine in den einzelnen Bereichen vorhanden)

## Maßnahmen

Dringlichkeit niedrig: Totholzentfernung



# Baumdatenblatt Baumnummer 42

## Grunddaten

Straße: Friedhofsweg  
Ort: Weilheim Fagus sylvatica (Gemeine Buche)  
Höhe: 20 m  
Kronenbreite: 9 m  
Stammdurchmesser: 63 cm  
Zustand: gesund, leicht geschädigt  
Vitalität: gut  
Entwicklungsphase: Reifephase  
Habitatbaum  
Datum: 12.03.2024  
Name: Mattias Fuchs  
Kontrollintervall: 15 Monate, nächste Kontrolle 6/2025

Dipl.-Wirt.-Ing. (FH)

**Thomas Bauer**  
Ihr Sachverständiger für Haus- und Kleingarten

## Schäden

### Stamm

Baumfremder Bewuchs, Wuchsanomalien

### Wurzelbereich/Baumumfeld

(falls hier keine Schäden aufgeführt sind, sind keine in den einzelnen Bereichen vorhanden)

## Maßnahmen

Dringlichkeit niedrig: Baumfremder Bewuchs



# Baumdatenblatt Baumnummer 43

## Grunddaten

Straße: Friedhofsweg  
Ort: Weilheim Fagus sylvatica (Gemeine Buche)  
Höhe: 27 m  
Kronenbreite: 12 m  
Stammdurchmesser: 59 cm  
Zustand: gesund, leicht geschädigt  
Vitalität: gut  
Entwicklungsphase: Reifephase  
Datum: 12.03.2024  
Name: Mattias Fuchs  
Kontrollintervall: 15 Monate, nächste Kontrolle 6/2025

Dipl.-Wirt.-Ing. (FH)

**Thomas Bauer**

Ihr Sachverständiger für Haus- und Kleingarten

## Schäden

### Stammfuß/Wurzelbereich

Verletzungen

(falls hier keine Schäden aufgeführt sind, sind keine in den einzelnen Bereichen vorhanden)

## Maßnahmen





# Baumdatenblatt Baumnummer 44

## Grunddaten

Straße: Friedhofsweg  
Ort: Weilheim Crataegus sp. (Weißdorn)  
Höhe: 4 m  
Kronenbreite: 2 m  
Stammdurchmesser: 7 cm  
Zustand: gesund, leicht geschädigt  
Vitalität: gut  
Entwicklungsphase: Reifephase  
Datum: 12.03.2024  
Name: Mattias Fuchs  
Kontrollintervall: 15 Monate, nächste Kontrolle 6/2025

Dipl.-Wirt.-Ing. (FH)

**Thomas Bauer**

Ihr Sachverständiger für Haus- und Kleingarten

## Schäden

### Krone

Astab- bzw. Ausbrüche

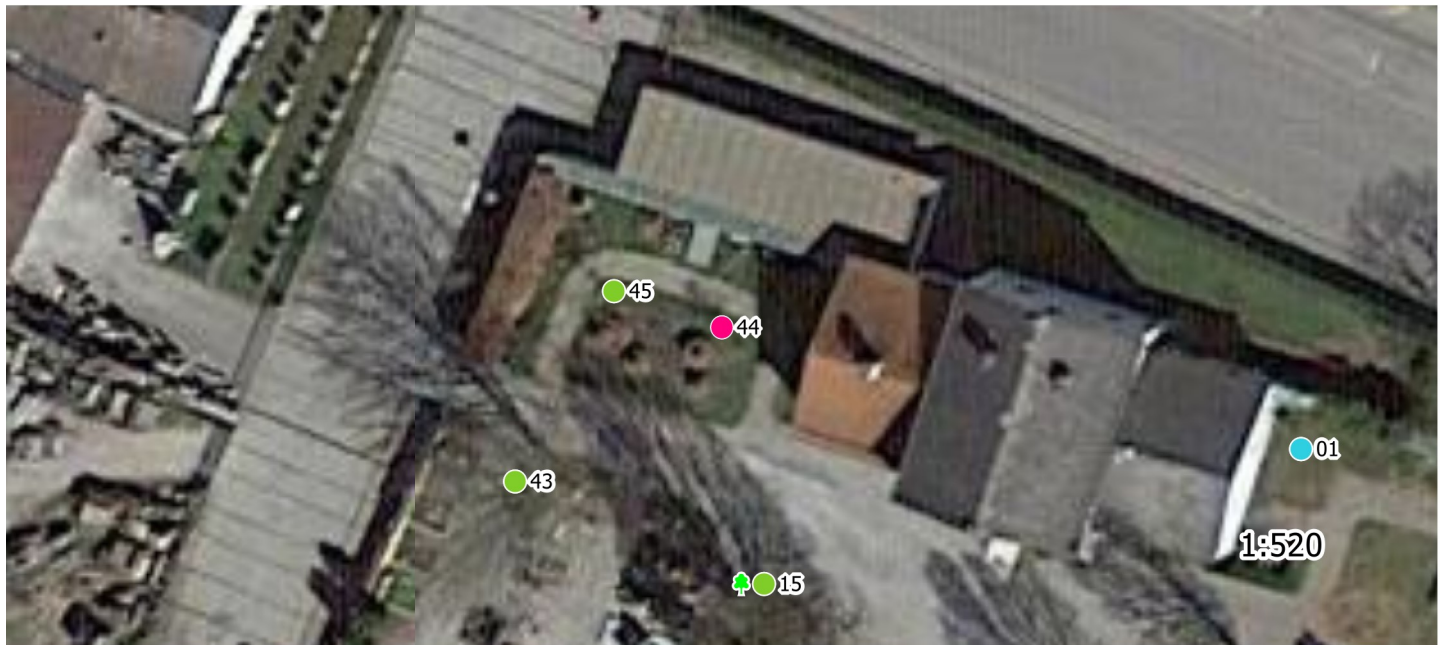
### Stamm

Astungswunden

### Wurzelbereich/Baumumfeld

(falls hier keine Schäden aufgeführt sind, sind keine in den einzelnen Bereichen vorhanden)

## Maßnahmen



# Baumdatenblatt Baumnummer 45

## Grunddaten

Straße: Friedhofsweg  
Ort: Weilheim Crataegus sp. (Weißdorn)  
Höhe: 5 m  
Kronenbreite: 2 m  
Stammdurchmesser: 6 cm  
Zustand: gesund, leicht geschädigt  
Vitalität: gut  
Entwicklungsphase: Reifephase  
Datum: 12.03.2024  
Name: Mattias Fuchs  
Kontrollintervall: 15 Monate, nächste Kontrolle 6/2025

Dipl.-Wirt.-Ing. (FH)

**Thomas Bauer**

Ihr Sachverständiger für Haus- und Kleingarten

## Schäden

### Krone

Astab- bzw. Ausbrüche

(falls hier keine Schäden aufgeführt sind, sind keine in den einzelnen Bereichen vorhanden)

## Maßnahmen



# Baumdatenblatt Baumnummer 46

## Grunddaten

Straße: Karl-Böhaimb Str. 1  
Ort: Weilheim Fagus sylvatica (Gemeine Buche)  
Höhe: 28 m  
Kronenbreite: 13 m  
Stammdurchmesser: 92 cm  
Zustand: gesund, leicht geschädigt  
Vitalität: gut  
Entwicklungsphase: Reifephase  
Habitatbaum  
Datum: 12.03.2024  
Name: Mattias Fuchs  
Kontrollintervall: 15 Monate, nächste Kontrolle 6/2025

Dipl.-Wirt.-Ing. (FH)

**Thomas Bauer**  
Ihr Sachverständiger für Haus- und Kleingarten

## Schäden

### Krone

Astungswunden oder -fäulen, Totholz, Astab- bzw. Ausbrüche

(falls hier keine Schäden aufgeführt sind, sind keine in den einzelnen Bereichen vorhanden)

## Maßnahmen

Dringlichkeit normal: Totholzentfernung

