

Abs: Thomas Bauer Barbara-Gignoux- Weg 20a Augsburg 86153

Kath. Kirchenstiftung St. Stephan Haselbach
Bahnhofstr. 3

87757 Kirchheim in Schwaben

**Gutachterliche Stellungnahme zur Regelbaumkontrolle gemäß FLL,
auf den Grundstücken:**

**Antoniuskapelle 87745 Haselbach Flnr. 579,
Pfarrhof Pfarrstraße 2, 87745 Haselbach Flnr. 170,
Pfarrkirche Pfarrstraße 2, 87745 Haselbach Flnr. 174,**

Tag der Begehung: 17.01.2023

Nächste Begehung: 2. Quartal 2024

Sehr geehrte Damen und Herren,

der oben genannte Ortstermin wurde durchgeführt, um den Zustand des Baumbestandes zu überprüfen.

Auf oben genannten Grundstücken befinden sich 13 Bäume, nachfolgende Luftbilder des Baumkatasters sollen einen Überblick über die Grundstücke und den Bestand bieten.

Fachliche Bewertung

Diese fachliche Bewertung soll das Ergebnis kurz zusammenfassen, sämtliche Detailinformationen finden sich in den Baumkontrollblättern. Die Dringlichkeit wird mit Hilfe eines Ampelsystems dargestellt.

Die visuelle Regelbaumkontrolle hat folgendes ergeben:

Es wurde eine Maßnahmenliste erstellt, in dem die weiteren Verkehrssicherheitsmaßnahmen pro Baum erläutert werden.

Maßnahmen, um die Verkehrssicherheit herzustellen:



Maßnahmen-Liste

Stand: 01.2023

Kath. Kirchenstiftung St. Stephan

Dipl.-Wirt.-Ing. (FH)
Thomas Bauer
Ihr Sachverständiger für Haus- und Kleingärten

Nr	Grünfläche	Baumart	Höhe	Kdm	Stdm	Maßnahmen Dringlichkeit hoch	Maßnahmen Dringlichkeit niedrig	Maßnahmen Dringlichkeit normal
14		Quercus robur (Stiel-Eiche)	7	15	700		eingehende Untersuchung Schalltomographie	Kronenpflege
17		Tilia sp. (Linde)	16	14	98			Lichtraumprofilschnitt, Kronenpflege, Einkürzung (einzelne Äste, Teile der Krone, Krone)



Bei den übrigen Bäumen sind keine Maßnahmen erforderlich.

Diese Stellungnahme gibt die fachliche Verkehrsauffassung, die eine geringe Schwankungsbreite aufweist, wieder.

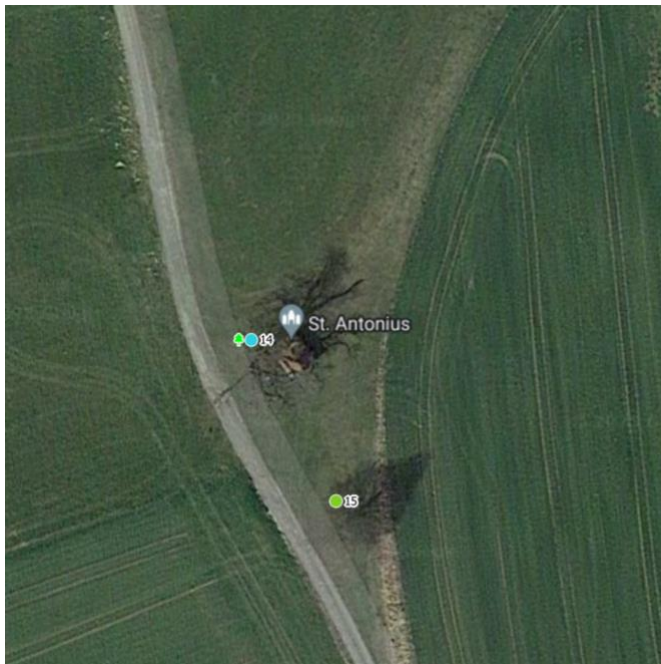
Augsburg,

30.01.2023

Dipl.-Wirt.-Ing. (FH) Thomas Bauer

Sachverständigenbüro:
Telefon:
E-Mail:
Homepage:

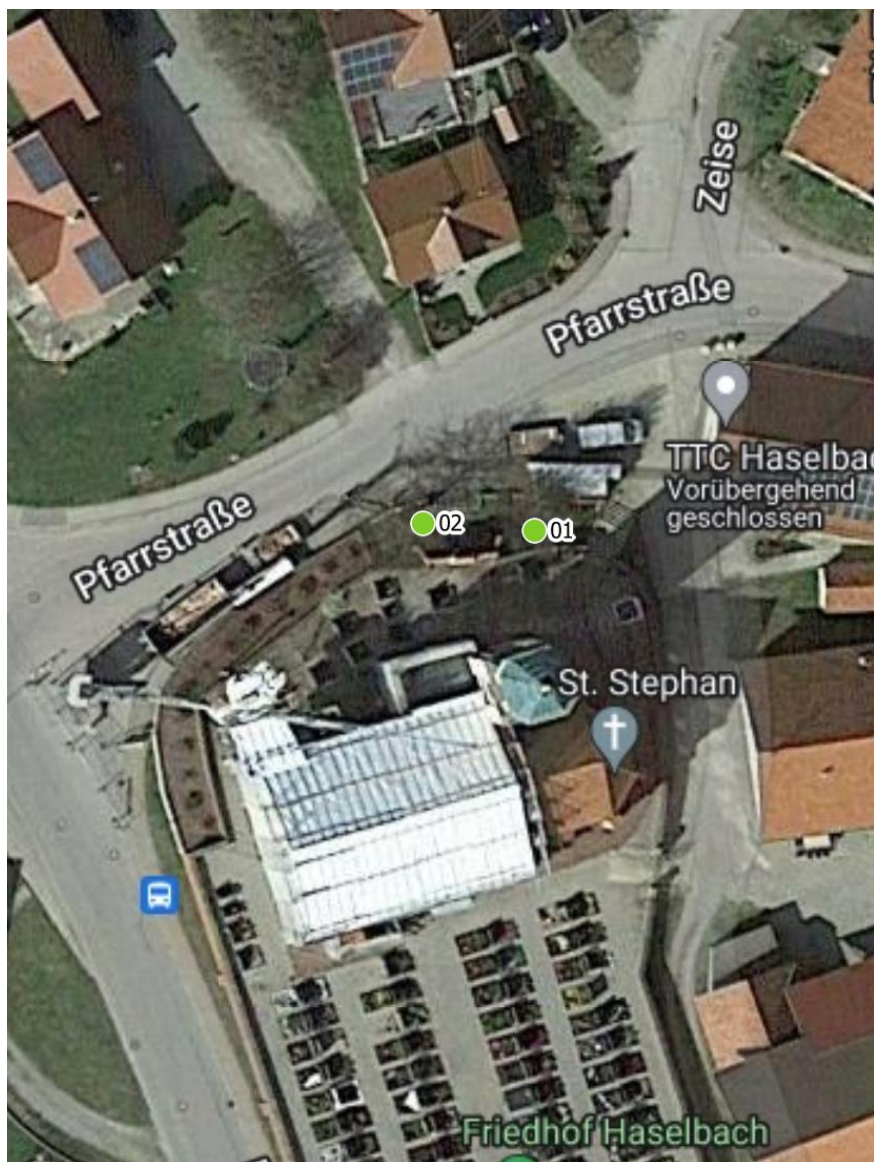
Dipl. Wirt. Ing. (FH) Thomas Bauer
0179/6664881
Thomas.Bauer@Gartenbewertung.de
www.Gartenbewertung.de



Luftbild 1: Antoniuskapelle 87745 Haselbach Flnr.



Luftbild 2: Pfarrhof Pfarrstraße 2, 87745 Haselbach Flnr. 170



Luftbild 3: Pfarrkirche Pfarrstraße 2, 87745 Haselbach FlNr. 174