

Abs: Thomas Bauer Barbara-Gignoux- Weg 20a Augsburg 86153

Kath. Kirchenstiftung St. Peter und Paul Hopfen am See  
Luitpoldstr. 20

87629 Füssen

**Gutachterliche Stellungnahme zur Regelbaumkontrolle gemäß FLL,  
auf dem Grundstück: Pfarrgarten Ridener Str. 1, 87629 Hopfen am See  
Tag der Begehung: 13.03.2024  
Nächste Begehung: 2. Quartal 2025**

Sehr geehrte Damen und Herren,

der oben genannte Ortstermin wurde zusammen mit Vertretern der Kirchenstiftung durchgeführt, um den Zustand des Baumbestandes zu überprüfen.

Auf oben genannten Grundstück befinden sich 10 Bäume, nachfolgendes Luftbild des Baumkatasters soll einen Überblick über das Grundstück und den Bestand bieten.

#### Fachliche Bewertung

Diese fachliche Bewertung soll das Ergebnis kurz zusammenfassen, sämtliche Detailinformationen finden sich in den Baumkontrollblättern. Bereits vor Ort wurden die Maßnahmen mit den Teilnehmern der Besichtigung abgestimmt und besprochen. Die Dringlichkeit wird mit Hilfe eines Ampelsystems dargestellt.

Die visuelle Regelbaumkontrolle hat folgendes ergeben:

Es wurde eine Maßnahmenliste erstellt, in dem die weiteren Verkehrssicherheitsmaßnahmen pro Baum erläutert werden.

Maßnahmen, um die Verkehrssicherheit herzustellen:



## Maßnahmen-Liste

Stand: 04.2024

Dipl.-Wirt.-Ing. (FH)  
**Thomas Bauer**  
Ihr Sachverständiger für Haus- und Kleingärten

Nr	Grünfläche	Baumart	Höhe	Kdm	Stdm	Maßnahmen Dringlichkeit hoch	Maßnahmen Dringlichkeit niedrig	Maßnahmen Dringlichkeit normal
01		Acer pseudoplatanus (Berg-Ahorn)	11	10	35		Totholzentfernung	
05		Acer pseudoplatanus (Berg-Ahorn)	20	10	38		weitere Inaugenscheinnahme, Totholzentfernung	
06		Carpinus betulus (Hainbuche)	18	9	54			
08		Aesculus hippocastanum (Gemeine Rosskastanie)	19	12	65		weitere Inaugenscheinnahme	



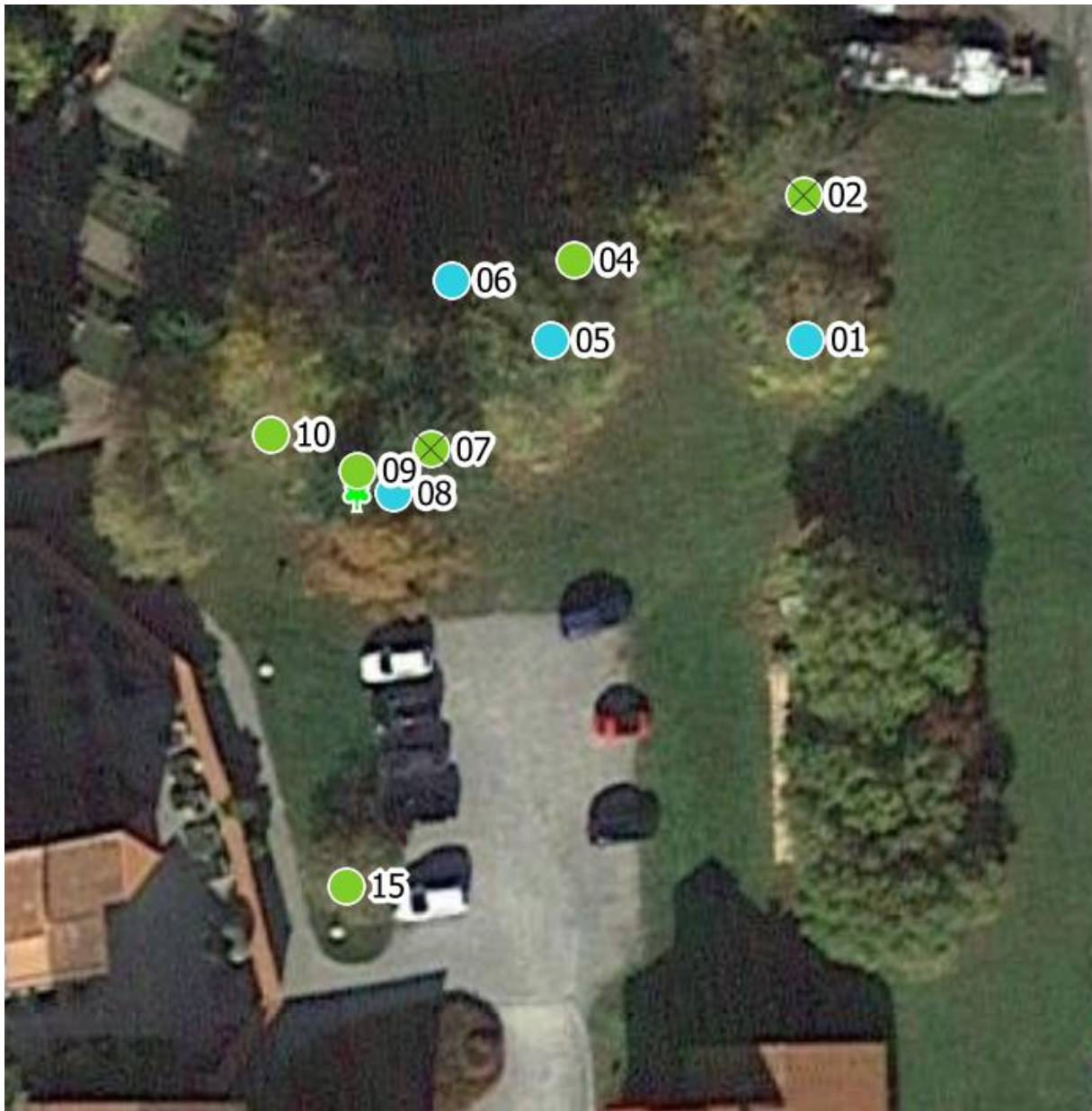
Bei den übrigen Bäumen sind keine Maßnahmen erforderlich.

Diese Stellungnahme gibt die fachliche Verkehrsauffassung, die eine geringe Schwankungsbreite aufweist, wieder.

Augsburg,

03.04.2024

Dipl.-Wirt.-Ing. (FH) Thomas Bauer



Luftbild 1: Pfarrgarten Ridener Str. 1, 87629 Hopfen am See