

Abs: Thomas Bauer Barbara-Gignoux- Weg 20a Augsburg 86153

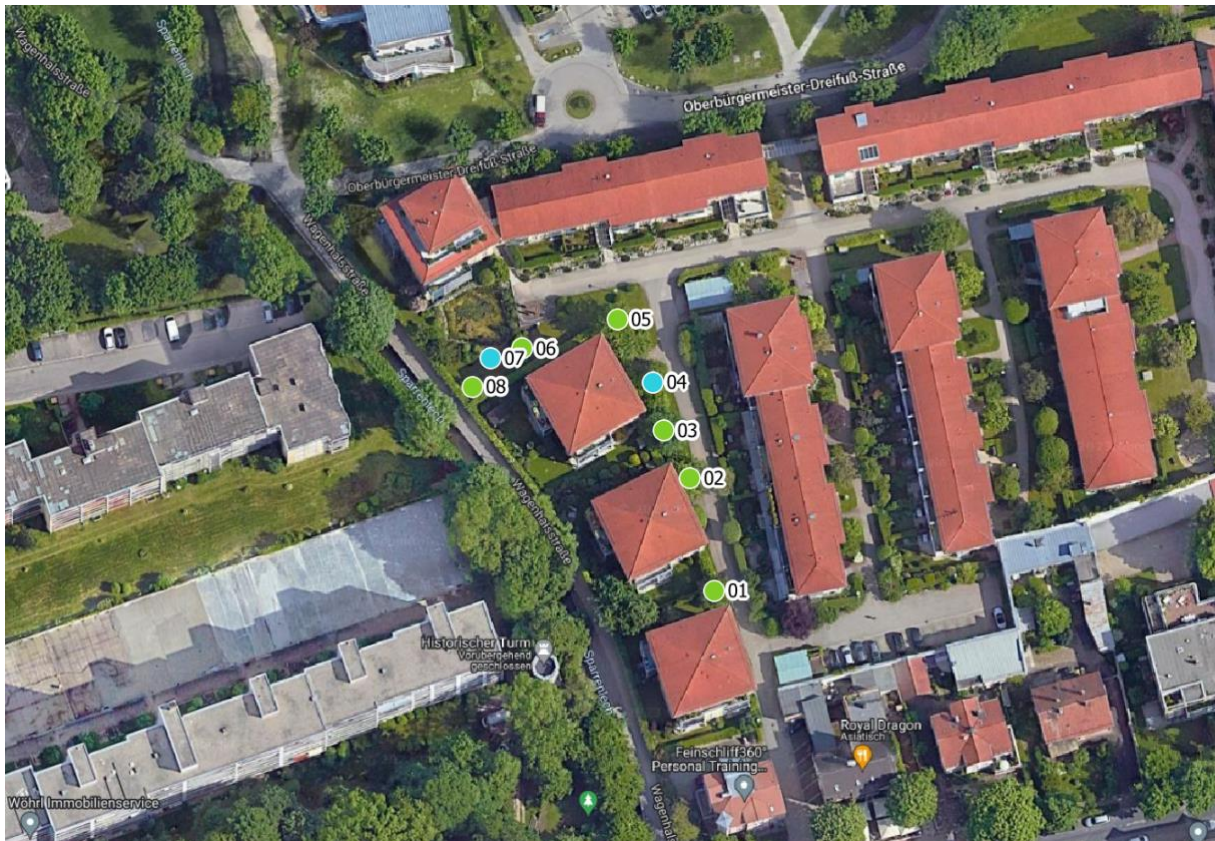
Ott Haus- und Immobilienverwaltung GmbH
Provinostraße 52
86153 Augsburg

**Gutachterliche Stellungnahme zur Regelbaumkontrolle gemäß FLL,
auf dem Grundstück: WE Nr. 286: Provinostr. 11 ½, 1/3, 1/4
Tag der Begehung: 03.04.3024
Nächste Begehung: 3. Quartal 2025**

Sehr geehrte Damen und Herren,

der oben genannte Ortstermin wurde durchgeführt, um den Zustand des Baumbestandes zu überprüfen.

Auf oben genannten Grundstück befinden sich 8 erfasste Bäume, nachfolgendes Luftbild des Baumkatasters soll einen Überblick über das Grundstück und den Bestand bieten.



Luftbild aus dem Baumkataster

Fachliche Bewertung

Diese fachliche Bewertung soll das Ergebnis kurz zusammenfassen, sämtliche Detailinformationen finden sich in den beiliegenden Baumkontrollblättern. Die Dringlichkeit wird mit Hilfe eines Ampelsystems dargestellt.

Die visuelle Regelbaumkontrolle hat Folgendes ergeben:

Maßnahmen, um die Verkehrssicherheit herzustellen:

Die visuelle Baumkontrolle hat ergeben, dass die Verkehrssicherheit gewährleistet ist. Es war daher nicht notwendig eine Maßnahmenliste zu erstellen, in dem die weiteren Verkehrssicherheitsmaßnahmen pro Baum erläutert werden.

Maßnahmen, um die Verkehrssicherheit herzustellen:

Sachverständigenbüro:
Telefon:
E-Mail:
Homepage:

Dipl. Wirt. Ing. (FH) Thomas Bauer
0179/6664881
Thomas.Bauer@Gartenbewertung.de
www.Gartenbewertung.de



Maßnahmen-Liste

Stand: 04.2024

Dipl.-Wirt.-Ing. (FH)
Thomas Bauer
Ihr Sachverständiger für Haus- und Kleingärten

Hausverwaltung Ott

Nr	Grünfläche	Baumart	Höhe	Kdm	Stdm	Maßnahmen Dringlichkeit hoch	Maßnahmen Dringlichkeit niedrig	Maßnahmen Dringlichkeit normal
04	WEG Provinstraße 11 1/2, 11 1/3, 11 1/4, Augsburg	Tilia sp. (Linde)	13	12	26			Kronenpflege, Entfernung von Stamm- und Stockaustrieben
07	WEG Provinstraße 11 1/2, 11 1/3, 11 1/4, Augsburg	Sorbus aucuparia (Eberesche)	5	4	7		Jungbaumpflege (Erziehungs- und Aufbauschritt)	



Bei den übrigen Bäumen sind keine Maßnahmen erforderlich.

Diese Stellungnahme gibt die fachliche Verkehrsauffassung, die eine geringe Schwankungsbreite aufweist, wieder.

Augsburg, 17.04.2024

Dipl.-Wirt.-Ing. (FH) Thomas Bauer