

Abs: Thomas Bauer Barbara-Gignoux- Weg 20a Augsburg 86153

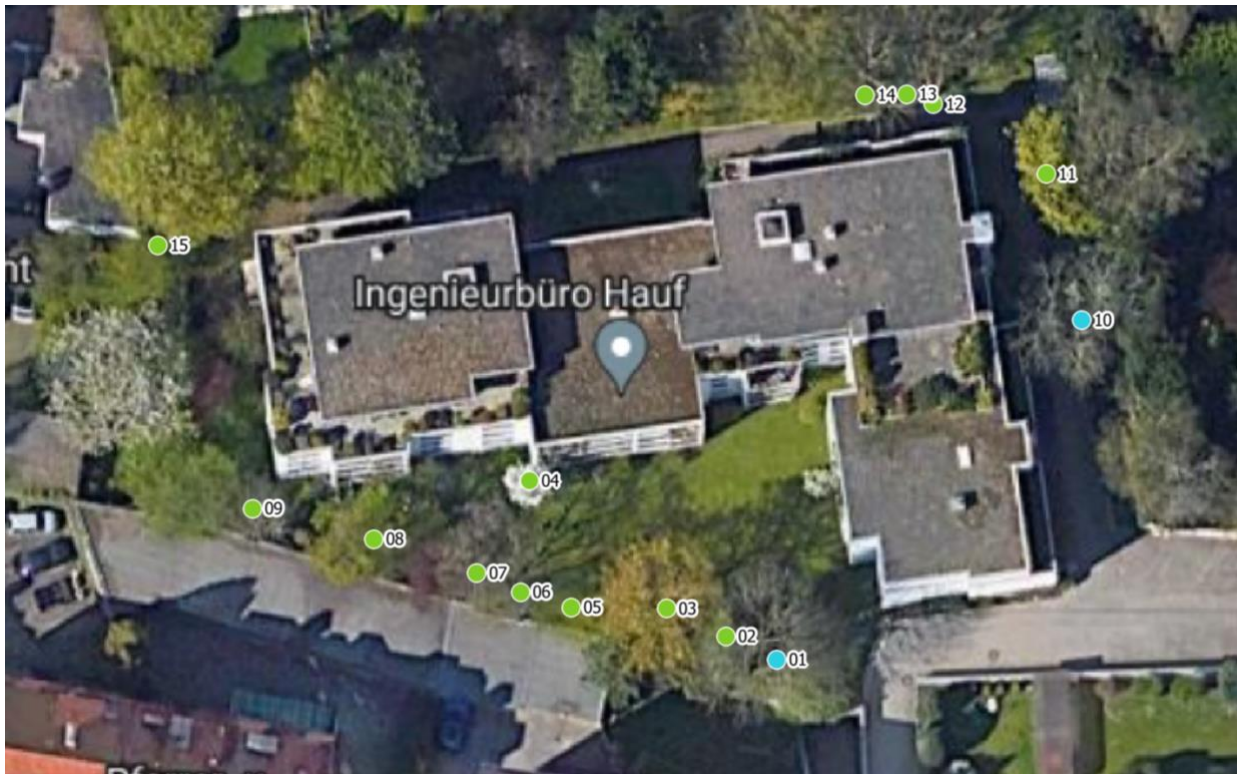
Ott Haus- und Immobilienverwaltung GmbH
Provinostraße 52
86153 Augsburg

**Gutachterliche Stellungnahme zur Regelbaumkontrolle gemäß FLL,
auf dem Grundstück: WE Nr. 220: Friedrich-List-Str. 9 a-c, Augsburg
Tag der Begehung: 07.03.2023
Nächste Begehung: 2. Quartal 2024**

Sehr geehrte Damen und Herren,

der oben genannte Ortstermin wurde durchgeführt, um den Zustand des Baumbestandes zu überprüfen.

Auf oben genannten Grundstück befinden sich 15 erfasste Bäume, nachfolgendes Luftbild des Baumkatasters soll einen Überblick über das Grundstück und den Bestand bieten.



Luftbild aus dem Baumkataster

Fachliche Bewertung

Diese fachliche Bewertung soll das Ergebnis kurz zusammenfassen, sämtliche Detailinformationen finden sich in den beiliegenden Baumkontrollblättern. Die Dringlichkeit wird mit Hilfe eines Ampelsystems dargestellt.

Die visuelle Regelbaumkontrolle hat Folgendes ergeben:

Maßnahmen, um die Verkehrssicherheit herzustellen:



Maßnahmen-Liste

Hausverwaltung Ott

Stand: 03.2023

Dipl.-Wirt.-Ing. (FH)
Thomas Bauer
Ihr Sachverständiger für Haus- und Kleingarten

Nr	Grünfläche	Baumart	Höhe	Kdm	Stdm	Maßnahmen Dringlichkeit hoch	Maßnahme Dringlichkeit niedrig	Maßnahmen Dringlichkeit normal
01	WE Friedrich-List-Str. 9 a-c, Augsburg	Fraxinus excelsior (Gemeine Esche)	17	12	50			Baumfremder Bewuchs, 32 Kronenregenerationsschnitt (gem. ZTV Baumpflege 3.3)
10	WE Friedrich-List-Str. 9 a-c, Augsburg	Fraxinus excelsior (Gemeine Esche)	18	11	48			31 Kronensicherungsschnitt (gem. ZTV Baumpflege 3.3)

Sachverständigenbüro:
Telefon:
E-Mail:
Homepage:

Dipl. Wirt. Ing. (FH) Thomas Bauer
0179/6664881
Thomas.Bauer@Gartenbewertung.de
www.Gartenbewertung.de



Bei den übrigen Bäumen sind keine Maßnahmen erforderlich.

Diese Stellungnahme gibt die fachliche Verkehrsauffassung, die eine geringe Schwankungsbreite aufweist, wieder.

Augsburg, 20.03.2023

A handwritten signature in blue ink, appearing to read 'Bauer T', written over a horizontal dashed line.

Dipl.-Wirt.-Ing. (FH) Thomas Bauer