

Abs: Thomas Bauer Barbara-Gignoux- Weg 20a Augsburg 86153

Ott Haus- und Immobilienverwaltung GmbH
Provinostraße 52

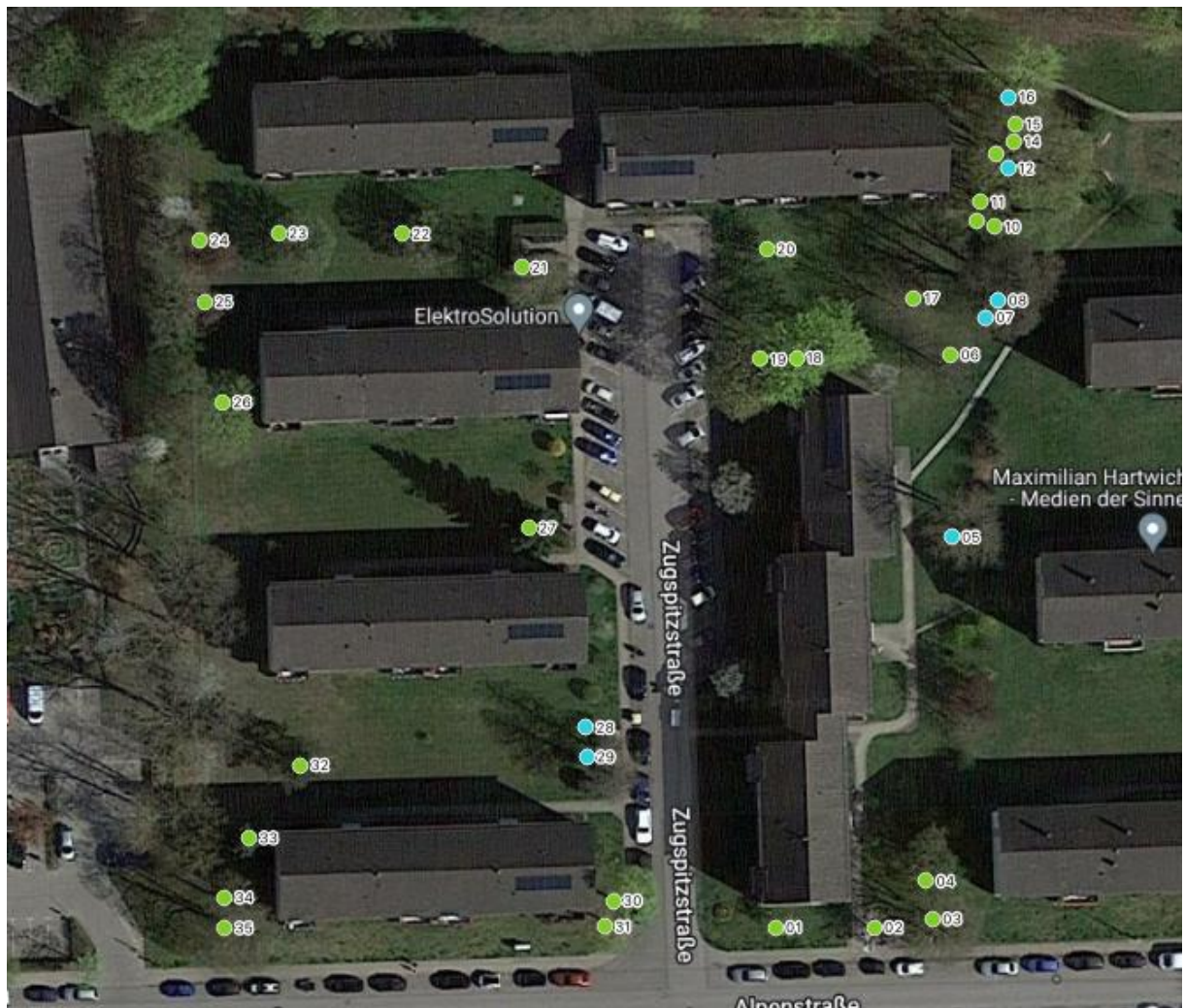
86153 Augsburg

**Gutachterliche Stellungnahme zur Regelbaumkontrolle gemäß FLL,
auf dem Grundstück: WEG 247: Zugspitzstr. 1-15, Neusäß
Tag der Begehung: 15.05.2023
Nächste Begehung: 3. Quartal 2024**

Sehr geehrte Damen und Herren,

der oben genannte Ortstermin wurde durchgeführt, um den Zustand des Baumbestandes zu überprüfen.

Auf oben genannten Grundstück befinden sich 35, nachfolgendes Luftbild des Baumkatasters soll einen Überblick über das Grundstück und den Bestand bieten.



Luftbild aus dem Baumkataster

Fachliche Bewertung

Diese fachliche Bewertung soll das Ergebnis kurz zusammenfassen, sämtliche Detailinformationen finden sich in den beiliegenden Baumkontrollblättern. Die Dringlichkeit wird mit Hilfe eines Ampelsystems dargestellt.

Die visuelle Regelbaumkontrolle hat folgendes ergeben:

Maßnahmen, um die Verkehrssicherheit herzustellen:



Maßnahmen-Liste

Hausverwaltung Ott

Stand: 05.2023

Dipl.-Wirt.-Ing. (FH)
Thomas Bauer
Ihr Sachverständiger für Haus- und Kleingärten

Nr	Grünfläche	Baumart	Höhe	Kdm	Stdm	Maßnahmen Dringlichkeit hoch	Maßnah Dringlich niedrig	Maßnahmen Dringlichkeit normal
05	WE Zugspitzstraße 1-15, Neusäß	Fraxinus excelsior (Gemeine Esche)	19	13	73			31 Kronensicherungsschnitt (gem. ZTV Baumpflege 3.3)
07	WE Zugspitzstraße 1-15, Neusäß	Tilia sp. (Linde)	18	12	57			Kronenpflege
08	WE Zugspitzstraße 1-15, Neusäß	Tilia sp. (Linde)	18	15	58			Kronenpflege
12	WE Zugspitzstraße 1-15, Neusäß	Acer platanoides (Spitz-Ahorn)	19	15	80			Kronenpflege, Einkürzung (einzelne Äste, Teile der Krone, Krone)
16	WE Zugspitzstraße 1-15, Neusäß	Acer platanoides (Spitz-Ahorn)	15	13	43			Kronenpflege
28	WE Zugspitzstraße 1-15, Neusäß	Alnus sp. (Erle)	13	9	27			32 Kronenregenerationsschnitt (gem. ZTV Baumpflege 3.3)
29	WE Zugspitzstraße 1-15, Neusäß	Alnus sp. (Erle)	13	9	45			32 Kronenregenerationsschnitt (gem. ZTV Baumpflege 3.3)



Bei den übrigen Bäumen sind keine Maßnahmen erforderlich.

Diese Stellungnahme gibt die fachliche Verkehrsauffassung, die eine geringe Schwankungsbreite aufweist, wieder.

Augsburg, 30.05.2023

Dipl.-Wirt.-Ing. (FH) Thomas Bauer

Sachverständigenbüro:
Telefon:
E-Mail:
Homepage:

Dipl. Wirt. Ing. (FH) Thomas Bauer
0179/6664881
Thomas.Bauer@Gartenbewertung.de
www.Gartenbewertung.de