

Abs: Thomas Bauer Barbara-Gignoux- Weg 20a Augsburg 86153

KiTA-Zentrum St. Simpert
Kirchliche Stiftung des öffentlichen Rechts
Fronhof 4

86152 Augsburg

**Gutachterliche Stellungnahme zur Regelbaumkontrolle gemäß FLL,
auf dem Grundstück:
Kindergarten St. Michael, Krugzell
Mesnergasse 2, 0,25 Altusried
Tag der Begehung: 16.03.2023
Nächste Begehung: 2. Quartal 2024**

Sehr geehrte Damen und Herren,

der oben genannte Ortstermin wurde zusammen mit Vertretern der Einrichtung durchgeführt, um den Zustand des Baumbestandes zu überprüfen.

Auf oben genannten Grundstück befinden sich 6 Bäume, nachfolgendes Luftbild des Baumkatasters soll einen Überblick über das Grundstück und den Bestand bieten.

Fachliche Bewertung

Diese fachliche Bewertung soll das Ergebnis kurz zusammenfassen, sämtliche Detailinformationen finden sich in den Baumkontrollblättern. Bereits vor Ort wurden die Maßnahmen mit den Teilnehmern der Besichtigung abgestimmt und besprochen. Die Dringlichkeit wird mit Hilfe eines Ampelsystems dargestellt.

Die visuelle Regelbaumkontrolle hat folgendes ergeben:

Maßnahmen, um die Verkehrssicherheit herzustellen

Maßnahmen-Liste

Stand: 03.2023

Dipl.-Wirt.-Ing. (FH)
Thomas Bauer
Ihr Sachverständiger für Haus- und Kleingärten

Nr	Grünfläche	Baumart	Höhe	Kdm	Stdm	Maßnahmen Dringlichkeit hoch	Maßnahmen Dringlichkeit niedrig	Maßnahmen Dringlichkeit normal
3	Kindergarten St. Michael	Pinus sylvestris (Wald-Kiefer, Wald-Föhre)	16	14	56			Kronenpflege
4	Kindergarten St. Michael	Tilia sp. (Linde)	15	12	47			Kronenpflege, Kronensicherung

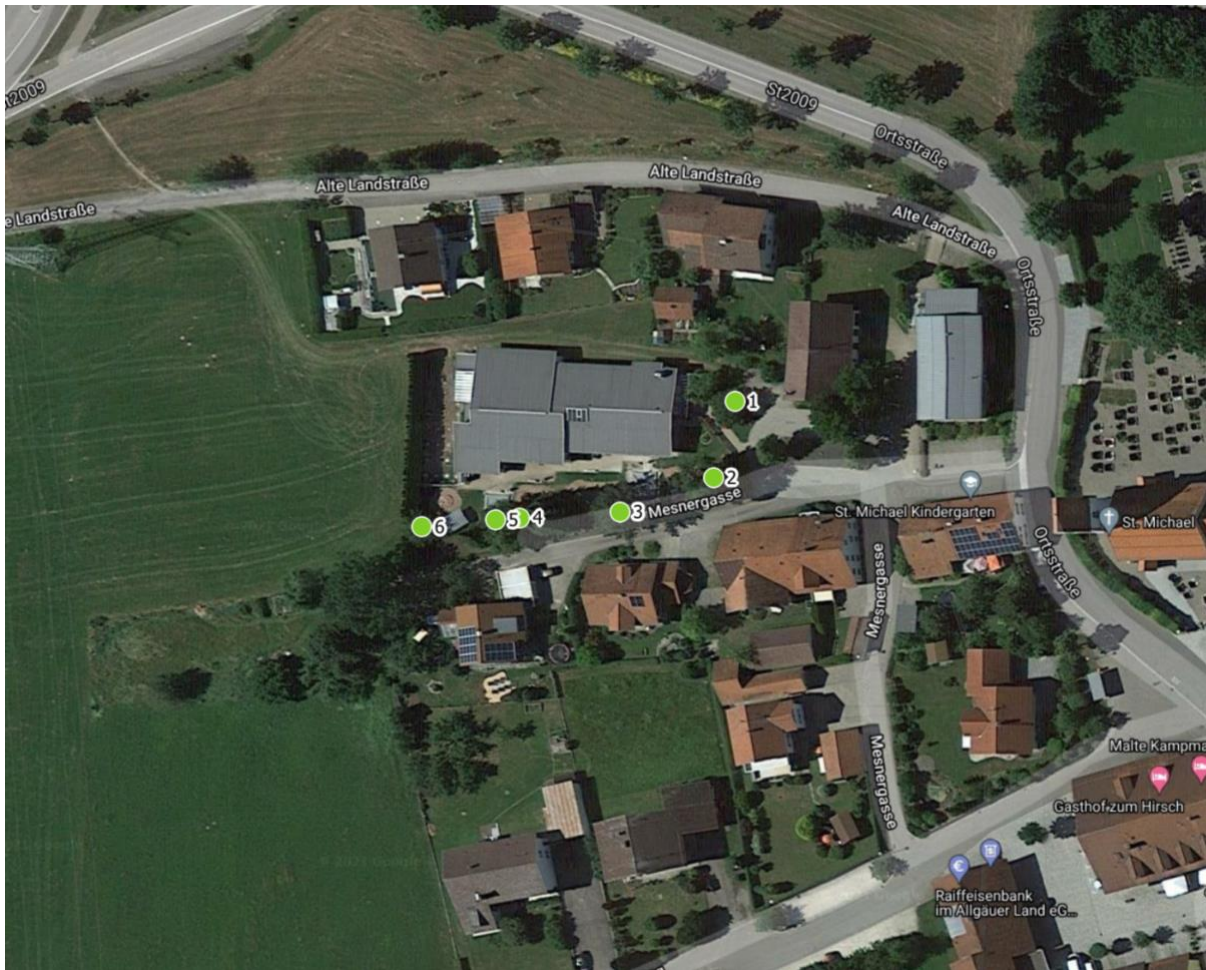
Bei den übrigen Bäumen sind keine Maßnahmen erforderlich.

Diese Stellungnahme gibt die fachliche Verkehrsauffassung, die eine geringe Schwankungsbreite aufweist, wieder.

Augsburg,

30.03.2023

Dipl.-Wirt.-Ing. (FH) Thomas Bauer



Luftbild 1: KITA St. Michael, Krugzell (Altusried)

Fachliche Bewertung Giftpflanzen

Es wurden keine Giftpflanzen vorgefunden.



Es sind weiterhin keine Maßnahmen erforderlich.