

Abs: Thomas Bauer Barbara-Gignoux- Weg 20a Augsburg 86153

Kath. Kirchenstiftung St. Oswald Leitershofen  
Bismarckstr. 63

86391 Stadtbergen

**Gutachterliche Stellungnahme zur Regelbaumkontrolle gemäß FLL,  
auf den Grundstücken:  
Pfarrgelände Riedstr. , 86391 Stadtbergen Flnr. 393,  
Kindergarten Riedstr. , 86391 Stadtbergen Flnr. 393/5,  
Tag der Begehung: 27.11.2023  
Nächste Begehung: 1. Quartal 2025**

Sehr geehrte Damen und Herren,

der oben genannte Ortstermin wurde zusammen mit Vertretern der Kirchenstiftung durchgeführt, um den Zustand des Baumbestandes zu überprüfen.

Auf oben genannten Grundstücken befinden sich 21 Bäume, nachfolgende Luftbilder des Baumkatasters sollen einen Überblick über die Grundstücke und den Bestand bieten.

### Fachliche Bewertung

Diese fachliche Bewertung soll das Ergebnis kurz zusammenfassen, sämtliche Detailinformationen finden sich in den Baumkontrollblättern. Bereits vor Ort wurden die Maßnahmen mit den Teilnehmern der Besichtigung abgestimmt und besprochen. Die Dringlichkeit wird mit Hilfe eines Ampelsystems dargestellt.

Die visuelle Regelbaumkontrolle hat folgendes ergeben:

Es wurde eine Maßnahmenliste erstellt, in dem die weiteren Verkehrssicherheitsmaßnahmen pro Baum erläutert werden.

Maßnahmen, um die Verkehrssicherheit herzustellen:



## Maßnahmen-Liste

Stand: 12.2023

Kath. Kirchenstiftung St. Oswald

Dipl.-Wirt.-Ing. (FH)

**Thomas Bauer**  
Ihr Sachverständiger für Haus- und Kleingärten

Nr	Grünfläche	Baumart	Höhe	Kdm	Stdm	Maßnahmen Dringlichkeit hoch	Maßnahmen Dringlichkeit niedrig	Maßnahmen Dringlichkeit normal
05		Tilia sp. (Linde)	14	12	47			Kronenpflege
14		Linde (Tilia)	16	14	45			Kronenpflege
16		Malus sp. (Apfel)	5	12	28			Kronenpflege
23		Tilia sp. (Linde)	13	12	42			Kronenpflege, Kronensicherung
25		Crataegus sp. (Weißdorn)	5	7	14			Kronenpflege
26		Sorbus aria (Echte Mehlbeere)	55	5	23			Kronenpflege
27		Sorbus aria (Echte Mehlbeere)	5	5	23			Kronenpflege



Bei den übrigen Bäumen sind keine Maßnahmen erforderlich.

Diese Stellungnahme gibt die fachliche Verkehrsauffassung, die eine geringe Schwankungsbreite aufweist, wieder.

Augsburg,

18.12.2023

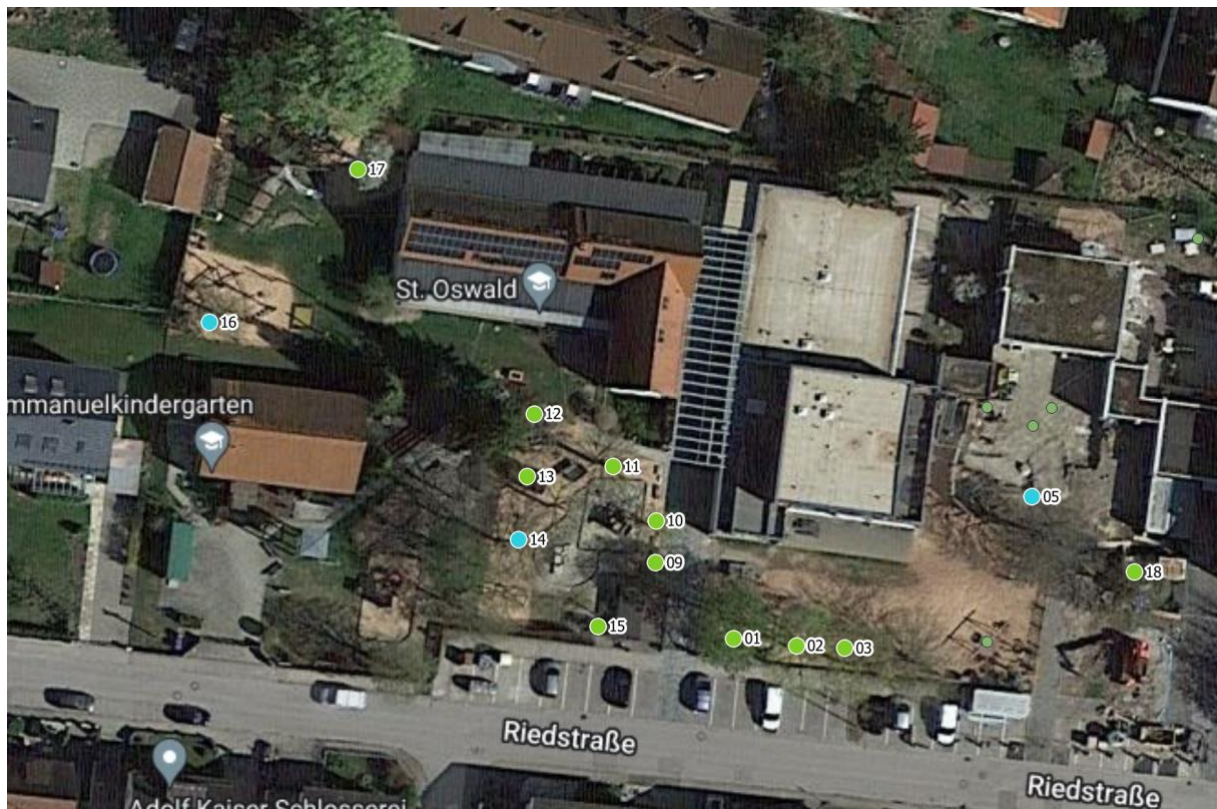
-----  
Dipl.-Wirt.-Ing. (FH) Thomas Bauer

Sachverständigenbüro:  
Telefon:  
E-Mail:  
Homepage:

Dipl. Wirt. Ing. (FH) Thomas Bauer  
0179/6664881  
[Thomas.Bauer@Gartenbewertung.de](mailto:Thomas.Bauer@Gartenbewertung.de)  
[www.Gartenbewertung.de](http://www.Gartenbewertung.de)



Luftbild 1: Pfarrgelände Riedstr., 86391 Stadtbergen



Luftbild 2: Kindergarten Riedstr., 86391 Stadtbergen

### Fachliche Bewertung Giftpflanzen

Es wurden keine Giftpflanzen vorgefunden.



Es sind keine Maßnahmen erforderlich.