

Abs: Thomas Bauer Barbara-Gignoux- Weg 20a Augsburg 86153

Kath. Kirchenstiftung St. Peter Manching
Barthelmarktstr. 3

85077 Manching

**Gutachterliche Stellungnahme zur Regelbaumkontrolle gemäß FLL,
auf dem Grundstücke: Pfarrgarten Pfarrer-Frey-Str. 2, 85077 Manching &
Kirchenumgriff**

Tag der Begehung: 19.03.2024

Nächste Begehung: 2. Quartal 2025

Sehr geehrte Damen und Herren,

der oben genannte Ortstermin wurde durchgeführt, um den Zustand des Baumbestandes zu überprüfen.

Auf oben genannten Grundstück befinden sich 11 Bäume, nachfolgendes Luftbild des Baumkatasters soll einen Überblick über das Grundstück und den Bestand bieten.

Fachliche Bewertung

Diese fachliche Bewertung soll das Ergebnis kurz zusammenfassen, sämtliche Detailinformationen finden sich in den Baumkontrollblättern. Bereits vor Ort wurden die Maßnahmen mit den Teilnehmern der Besichtigung abgestimmt und besprochen. Die Dringlichkeit wird mit Hilfe eines Ampelsystems dargestellt.

Die visuelle Regelbaumkontrolle hat folgendes ergeben:

Die visuelle Baumkontrolle hat ergeben, dass die Verkehrssicherheit gewährleistet ist. Es war daher nicht notwendig eine Maßnahmenliste zu erstellen, in dem die weiteren Verkehrssicherheitsmaßnahmen pro Baum erläutert werden.



Es sind keine Maßnahmen erforderlich.

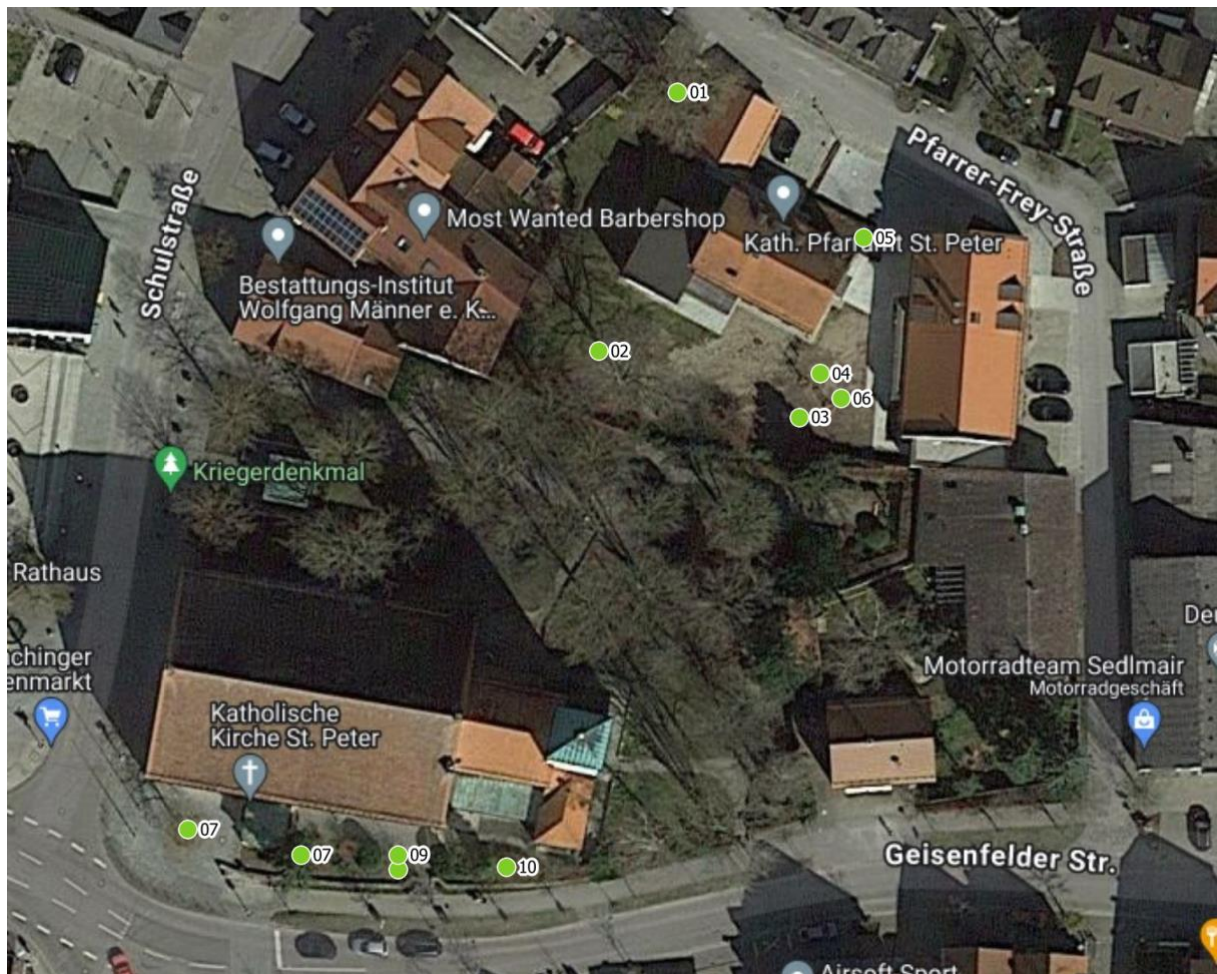
Diese Stellungnahme gibt die fachliche Verkehrsauffassung, die eine geringe Schwankungsbreite aufweist, wieder.

Augsburg,

10.04.2024



Dipl.-Wirt.-Ing. (FH) Thomas Bauer



Luftbild 1: Pfarrgarten Pfarrer-Frey-Str. 2, 85077 Manching