

Abs: Thomas Bauer Barbara-Gignoux- Weg 20a Augsburg 86153

Markt Fischach z.Hd. Marktbaumeister, Herrn Rindle
Hauptstraße 16

86850 Fischach

**Gutachterliche Stellungnahme zur Regelbaumkontrolle gemäß FLL,
auf dem Grundstück: KITA St. Michael, Schmutterweg 2, Fischach
Tag der Begehung: 25.04.2024
Nächste Begehung: 3. Quartal 2025**

Sehr geehrte Damen und Herren,

der oben genannte Ortstermin wurde durchgeführt, um den Zustand des
Baumbestandes zu überprüfen.

Auf oben genannten Grundstücken befinden sich 14 erfasste Bäume. Nachfolgendes
Luftbild des Baumkatasters soll einen Überblick über die Grundstücke und den
Bestand bieten.

Fachliche Bewertung

Diese fachliche Bewertung soll das Ergebnis kurz zusammenfassen, sämtliche
Detailinformationen finden sich in den Baumkontrollblättern. Bereits vor Ort wurden die
Maßnahmen mit den Teilnehmern der Besichtigung abgestimmt und besprochen. Die
Dringlichkeit wird mit Hilfe eines Ampelsystems dargestellt.

Es wurde eine Maßnahmenliste erstellt, in dem die weiteren Verkehrssicherheitsmaßnahmen pro Baum erläutert werden.

Maßnahmen, um die Verkehrssicherheit herzustellen:



Maßnahmen-Liste

Stand: 05.2024

Dipl.-Wirt.-Ing. (FH)
Thomas Bauer
Ihr Sachverständiger für Haus- und Kleingärten

Nr	Grünfläche	Baumart	Höhe	Kdm	Stdm	Maßnahmen Dringlichkeit hoch	Maßnahmen Dringlichkeit niedrig	Maßnahmen Dringlichkeit normal
07	Kita St. Michael	Picea abies (Gemeine Fichte)	15	7	78			Lichttraumprofilsschnitt



Bei den übrigen Bäumen sind keine Maßnahmen erforderlich.

Fachliche Bewertung Giftpflanzen

Es wurden keine Giftpflanzen vorgefunden.



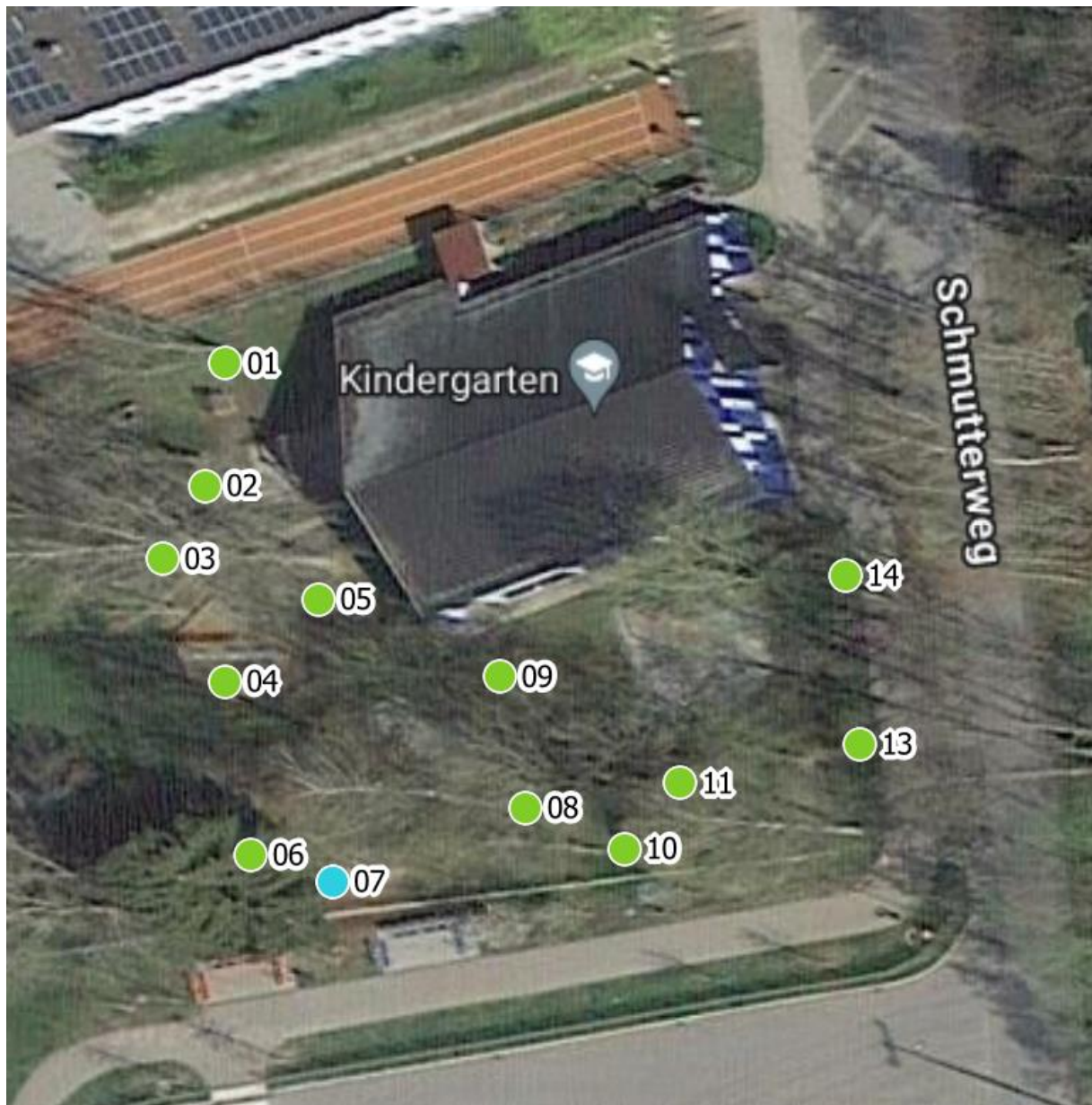
Es sind weiterhin keine Maßnahmen erforderlich.

Diese Stellungnahme gibt die fachliche Verkehrsauffassung, die eine geringe Schwankungsbreite aufweist, wieder.

Augsburg,

14.05.2024

Dipl.-Wirt.-Ing. (FH) Thomas Bauer



Luftbild 1: Überblick über das Grundstück