

Abs: Thomas Bauer Barbara-Gignoux- Weg 20a Augsburg 86153

Kath. Kirchenstiftung St. Nikolaus Murnau
Mayr-Graz-Weg 10

82418 Murnau

**Gutachterliche Stellungnahme zur Regelbaumkontrolle gemäß FLL,
auf den Grundstücken:
Kindergarten St. Nikolaus Längenfeldweg 33, 82418 Murnau am Staffelsee Flnr.
891,
Grotte Hechendorf Murnau Flnr. 80,
Ramsachkircherl Murnau Ramsach
Tag der Begehung: 21.08.2023
Nächste Begehung: 4. Quartal 2024**

Sehr geehrte Damen und Herren,

der oben genannte Ortstermin wurde durchgeführt, um den Zustand des
Baumbestandes zu überprüfen.

Auf oben genannten Grundstücken befinden sich 64 Bäume, nachfolgende Luftbilder
des Baumkatasters sollen einen Überblick über das Grundstück und den Bestand
bieten.

Fachliche Bewertung

Diese fachliche Bewertung soll das Ergebnis kurz zusammenfassen, sämtliche
Detailinformationen finden sich in den Baumkontrollblättern. Bereits vor Ort wurden die
Maßnahmen mit den Teilnehmern der Besichtigung abgestimmt und besprochen. Die
Dringlichkeit wird mit Hilfe eines Ampelsystems dargestellt.

Die visuelle Regelbaumkontrolle hat folgendes ergeben:

Es wurde eine Maßnahmenliste erstellt, in dem die weiteren Verkehrssicherheitsmaßnahmen pro Baum erläutert werden.

Maßnahmen, um die Verkehrssicherheit herzustellen:



Maßnahmen-Liste

Stand: 09.2023

Thomas Bauer
Ihr Spezialversand für Haus- und Kleingarten

Nr	Grünfläche	Baumart	Höhe	Kdm	Stdm	Maßnahmen Dringlichkeit hoch	Maßnahmen Dringlichkeit niedrig	Maßnahmen Dringlichkeit normal
01		Juglans regia (Walnuss)	23	14	106	Totholzentfernung		
02		Acer platanoides (Spitz-Ahorn)	22	11	76			Fällung
05		Tsuga canadensis (Kanadische Hemlock)	9	6	22		Lichtraumprofilschnitt	
06		Liquidambar styraciflua (Amerikanischer Amberbaum)	15	7	32			Lichtraumprofilschnitt
07		Acer pseudoplatanus (Berg-Ahorn)	18	10	32		Kronensicherung	
08		Cercis siliquastrum (Gewöhnlicher Judasbaum)	8	4	12		Lichtraumprofilschnitt	
09		Pinus sylvestris (Wald-Kiefer)	12	8	36		Lichtraumprofilschnitt	
11		Pinus sylvestris (Wald-Kiefer)	13	6	28		Totholzentfernung, Lichtraumprofilschnitt	
12		Acer campestre (Feld-Ahorn)	12	6	46		Lichtraumprofilschnitt	
13		Acer platanoides (Spitz-Ahorn)	14	7	38			Totholzentfernung
15		Acer tataricum (Tataren-Ahorn)	5	5	14	Totholzentfernung		
16		Acer campestre (Feld-Ahorn)	16	7	43	Totholzentfernung		
17		Acer campestre (Feld-Ahorn)	19	8	23			Totholzentfernung
18		Carpinus betulus (Hainbuche)	13	6	26		Lichtraumprofilschnitt	
19		Acer campestre (Feld-Ahorn)	8	3	10			Fällung
20		Acer tataricum (Tataren-Ahorn)	4	4	15			Fällung
21		Acer campestre (Feld-Ahorn)	14	7	32			Totholzentfernung
23		Carpinus betulus (Hainbuche)	16	6	21		Lichtraumprofilschnitt	Totholzentfernung
24		Carpinus betulus (Hainbuche)	14	7	21		Lichtraumprofilschnitt	Totholzentfernung
25		Acer pseudoplatanus (Berg-Ahorn)	19	7	32			Sonstiges siehe Bemerkung
28		Carpinus betulus (Hainbuche)	15	5	16			Totholzentfernung
29		Carpinus betulus (Hainbuche)	15	6	25	Totholzentfernung	Lichtraumprofilschnitt	
30		Carpinus betulus (Hainbuche)	18	7	26		Lichtraumprofilschnitt, Totholzentfernung	
32		Carpinus betulus (Hainbuche)	14	5	24	Totholzentfernung		
33		Carpinus betulus (Hainbuche)	12	7	30			Totholzentfernung
35		Aesculus hippocastanum (Gemeine Rosskastanie)	18	10	44			Totholzentfernung
37		Fagus sylvatica (Gemeine Buche)	20	11	71	Totholzentfernung, Sonstiges siehe Bemerkung		
41		Malus sp. (Apfel)	4	5	11			Totholzentfernung
42		Prunus sp. (Kirsche)	7	7	19			Fällung

Sachverständigenbüro:
Telefon:
E-Mail:
Homepage:

Dipl. Wirt. Ing. (FH) Thomas Bauer
0179/6664881
Thomas.Bauer@Gartenbewertung.de
www.Gartenbewertung.de

Nr	Grünfläche	Baumart	Höhe	Kdm	Stdm	Maßnahmen Dringlichkeit hoch	Maßnahmen Dringlichkeit niedrig	Maßnahmen Dringlichkeit normal
44		Juglans regia (Walnuss)	14	10	38			Totholzentfernung
53		Cornus mas (Kornelkirsche)	4	3	10			Lichtraumprofilschnitt
55		Acer pseudoplatanus (Berg-Ahorn)	17	7	29		Totholzentfernung	
56		Acer platanoides (Kugelahorn)	16	7	31		Fällung	
57		Fraxinus excelsior (Gemeine Esche)	27	14	91	Totholzentfernung, Kronensicherung		
58		Tilia sp. (Linde)	12	9	31		Lichtraumprofilschnitt	
59		Tilia sp. (Linde)	22	12	86			Lichtraumprofilschnitt, eingehende Untersuchung Schalltomographie
60		Tilia sp. (Linde)	25	10	95			Lichtraumprofilschnitt, weitere Inaugenscheinnahme
61		Aesculus hippocastanum (Gemeine Rosskastanie)	17	10	94			Lichtraumprofilschnitt, weitere Inaugenscheinnahme
62		Prunus domestica (Pflaume)	12	12	37			Fällung
63		Quercus robur (Stiel-Eiche)	24	15	130	Totholzentfernung		
64		Tilia sp. (Linde)	21	11	85			Totholzentfernung, Lichtraumprofilschnitt



Bei den übrigen Bäumen sind keine Maßnahmen erforderlich.

Diese Stellungnahme gibt die fachliche Verkehrsauffassung, die eine geringe Schwankungsbreite aufweist, wieder.

Augsburg,

18.09.2023

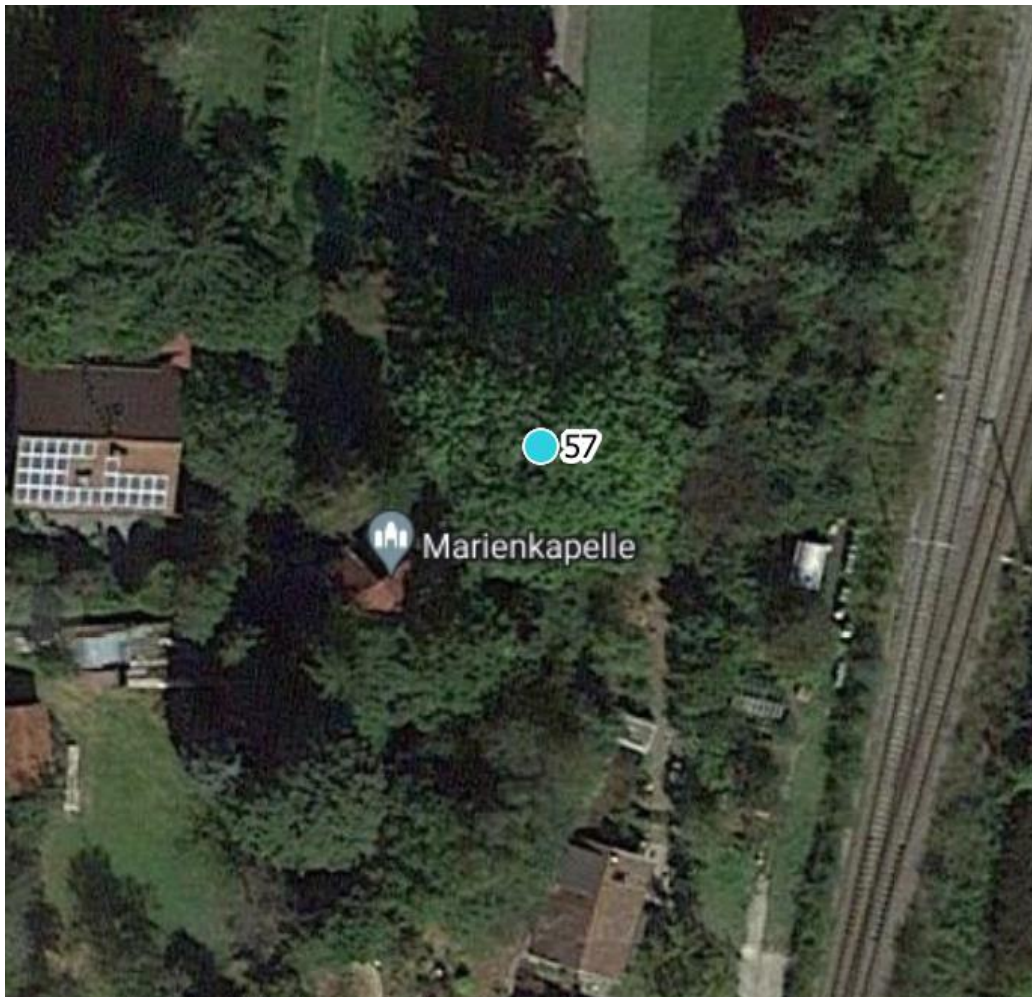
Dipl.-Wirt.-Ing. (FH) Thomas Bauer



Luftbild 1: Pfarrbüro



Luftbild 2: Ramsachkircherl Murnau Ramsach



Luftbild 3: Kapelle Hechdorf



Luftbild 4: Kindergarten St. Nikolaus Längenfeldweg 33, 82418 Murnau

Fachliche Bewertung Giftpflanzen

Es wurden keine Giftpflanzen vorgefunden.



Es sind weiterhin keine Maßnahmen erforderlich.