

Abs: Thomas Bauer Barbara-Gignoux- Weg 20a Augsburg 86153

Kath. Kirchenstiftung St. Johannes Baptist Paar
St. Michaelsplatz 7

86316 Friedberg (Bayern)

**Gutachterliche Stellungnahme zur Regelbaumkontrolle gemäß FLL,
auf dem Grundstück:
Pfarrheim, Pfarrgarten, Parkplatz Sankt-Johannes-Str. 5, 86316 Friedberg
Tag der Begehung: 02.10.2023
Nächste Begehung: 4. Quartal 2024**

Sehr geehrte Damen und Herren,

der oben genannte Ortstermin wurde durchgeführt, um den Zustand des Baumbestandes zu überprüfen.

Auf oben genannten Grundstück befinden sich 13 Bäume, nachfolgendes Luftbild des Baumkatasters soll einen Überblick über das Grundstück und den Bestand bieten.

Fachliche Bewertung

Diese fachliche Bewertung soll das Ergebnis kurz zusammenfassen, sämtliche Detailinformationen finden sich in den Baumkontrollblättern. Bereits vor Ort wurden die Maßnahmen mit den Teilnehmern der Besichtigung abgestimmt und besprochen. Die Dringlichkeit wird mit Hilfe eines Ampelsystems dargestellt.

Die visuelle Regelbaumkontrolle hat folgendes ergeben:

Maßnahme, um die Verkehrssicherheit herzustellen:



Maßnahmen-Liste

Stand: 10.2023

Kath. Kirchenstiftung St. Johannes Baptist Paar

Dipl.-Wirt.-Ing. (FH)
Thomas Bauer
Ihr Sachverständiger für Haus- und Kleingärten

Nr	Grünfläche	Baumart	Höhe	Kdm	Stdm	Maßnahmen Dringlichkeit hoch	Maßnahmen Dringlichkeit niedrig	Maßnahmen Dringlichkeit normal
01		Ahorn (Acer)	7	4	24			Jungbaumpflege (Erziehungs- und Aufbauschritt)



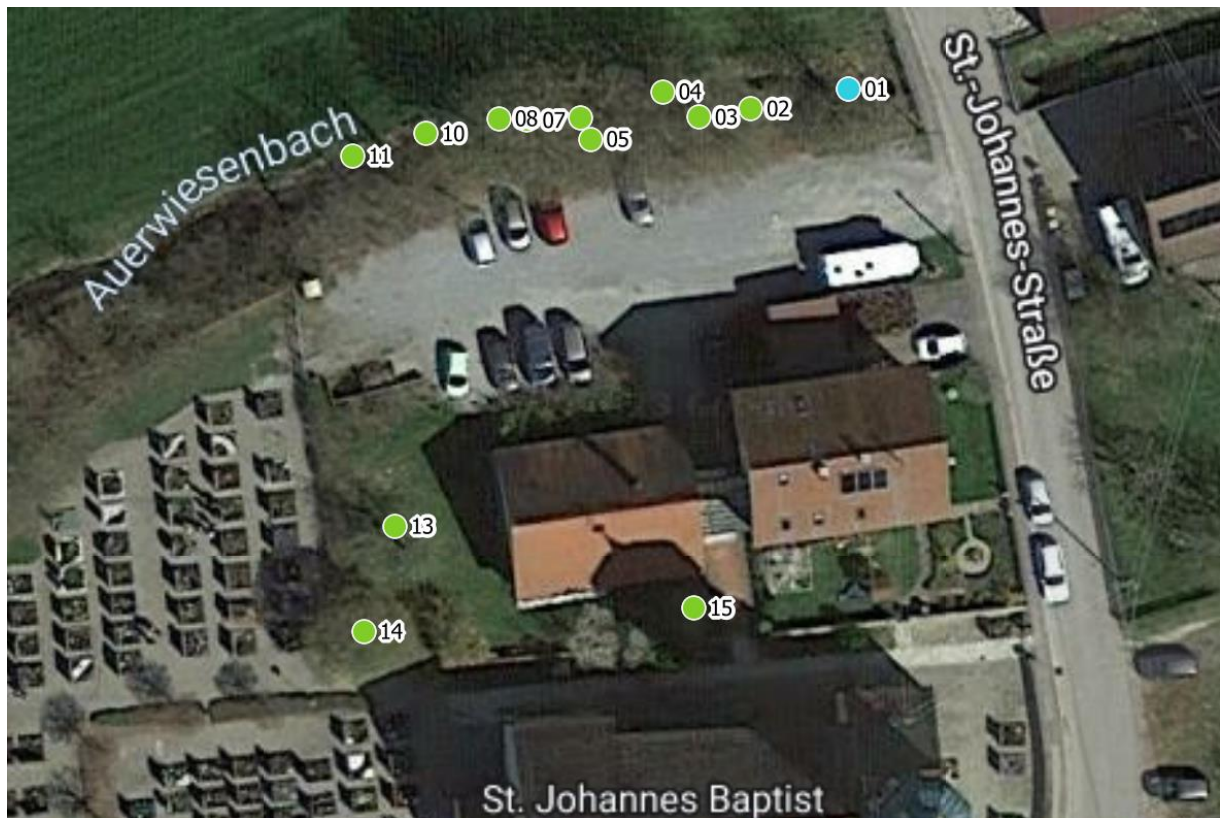
Bei den übrigen Bäumen sind keine Maßnahmen erforderlich.

Diese Stellungnahme gibt die fachliche Verkehrsauffassung, die eine geringe Schwankungsbreite aufweist, wieder.

Augsburg,

17.10.2023

Dipl.-Wirt.-Ing. (FH) Thomas Bauer



Luftbild 1: Pfarrheim, Pfarrgarten, Parkplatz Sankt-Johannes-Str. 5, 86316 Friedberg