



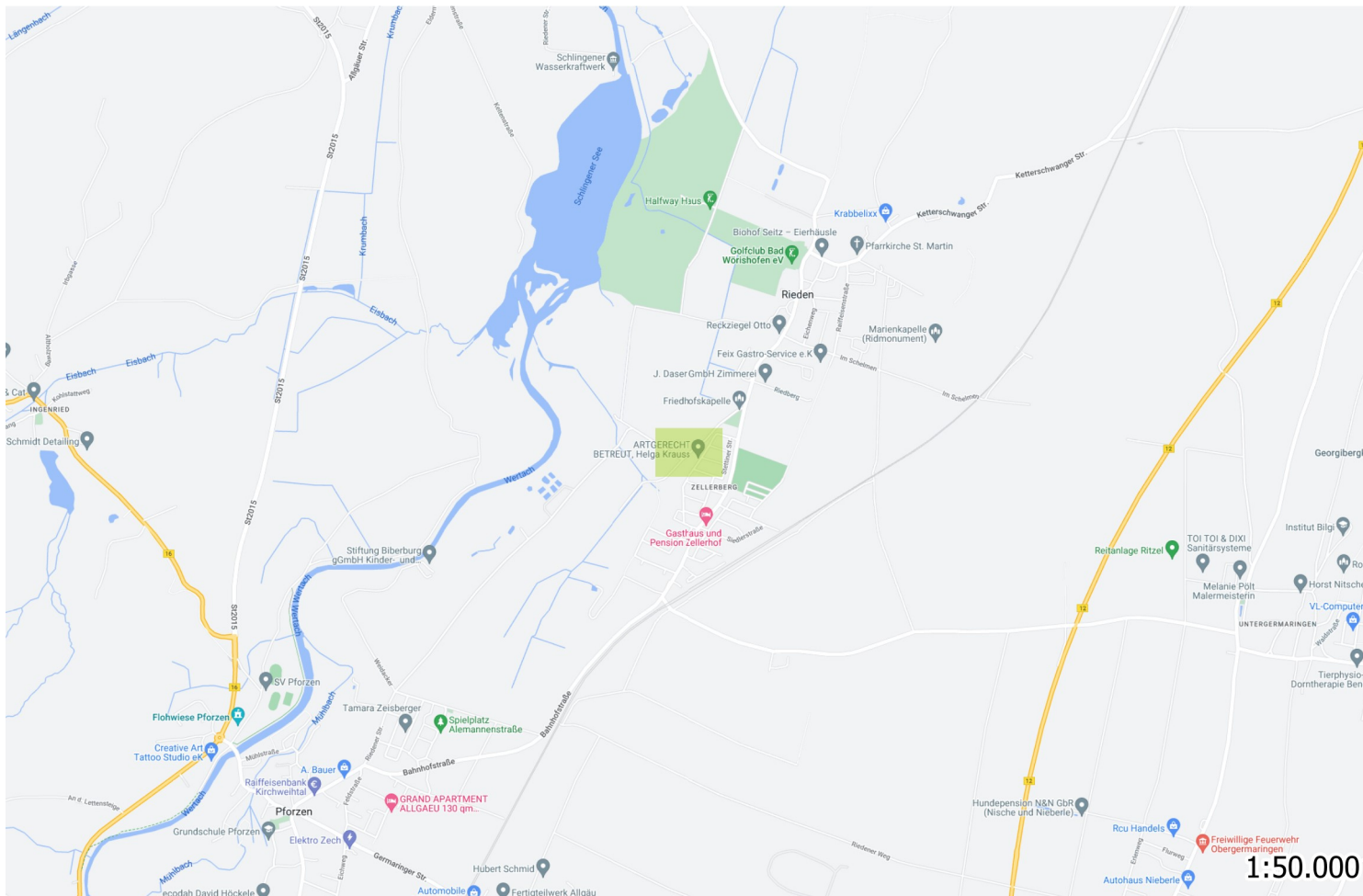
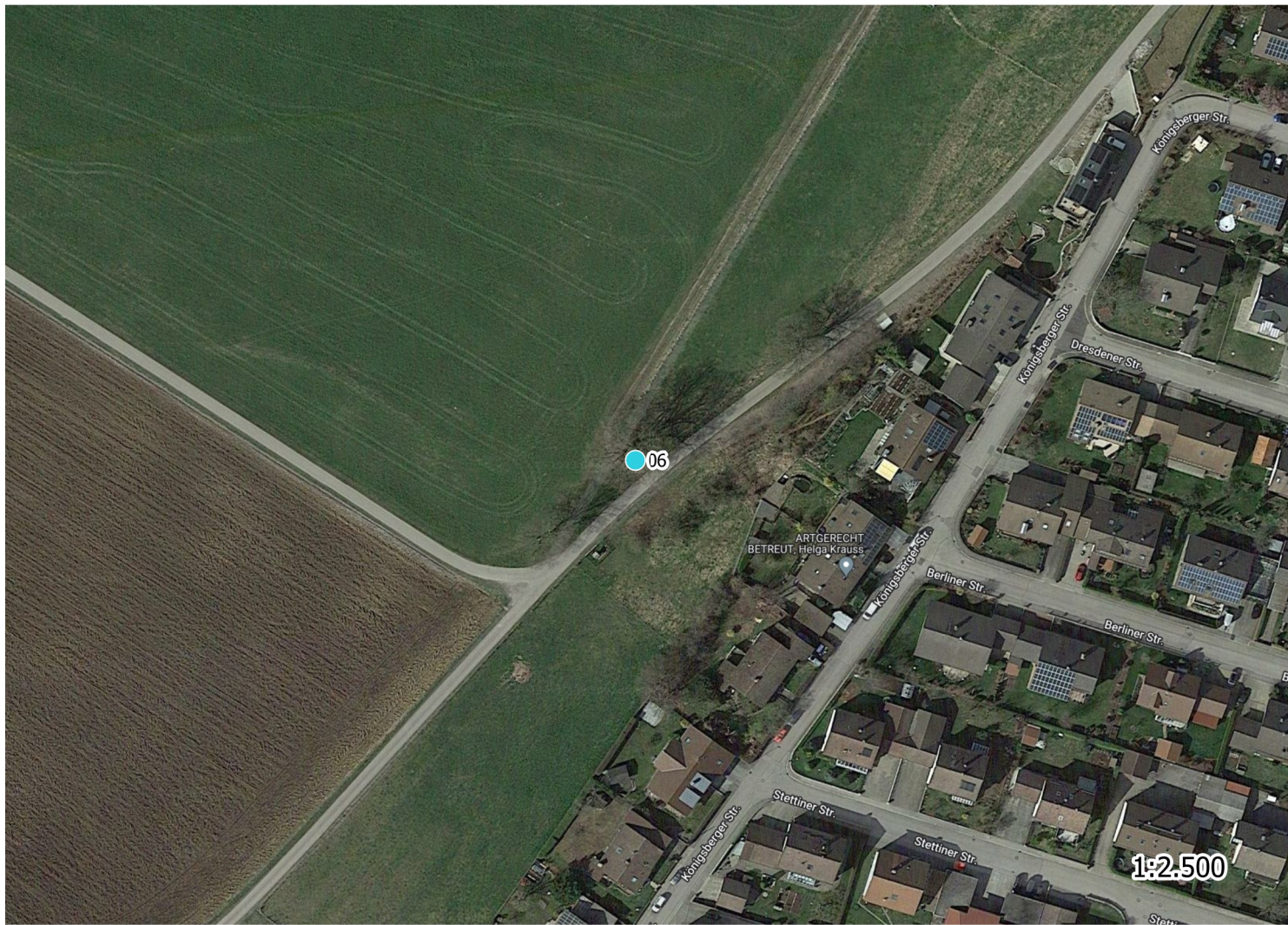
Maßnahmen-Liste

Stand: 11.2023

Kirchenstiftung St. Martin Rieden

Nr	Grünfläche	Baumart	Höhe	Kdm	Stdm	Maßnahmen Dringlichkeit hoch	Maßnahmen Dringlichkeit niedrig	Maßnahmen Dringlichkeit normal
02		Tilia sp. (Linde)	22	14	74	Einkürzung (einzelne Äste, Teile der Krone, Krone), 32 Kronenregenerationssch (gem. ZTV Baumpflege 3.3)		
03		Tilia sp. (Linde)	22	16	86	32 Kronenregenerationssch (gem. ZTV Baumpflege 3.3)		
04		Quercus robur (Stiel-Eiche)	15	12	63			32 Kronenregenerationssch (gem. ZTV Baumpflege 3.3)
06	Wiese bei Friedenskapelle	Quercus robur (Stiel-Eiche)	20	17	110	Fällung		

Maßnahmen Dringlichkeit hoch (innerhalb einer Woche), Maßnahmen Dringlichkeit normal (innerhalb von 8 bis 12 Wochen),
Maßnahmen Dringlichkeit niedrig (bis zur nächsten Regelkontrolle)



Maßnahmen-Liste

Stand: 11.2023

Kirchenstiftung St. Martin Rieden

Nr	Grünfläche	Baumart	Höhe	Kdm	Stdm	Maßnahmen Dringlichkeit hoch	Maßnahmen Dringlichkeit niedrig	Maßnahmen Dringlichkeit normal
02		Tilia sp. (Linde)	22	14	74	Einkürzung (einzelne Äste, Teile der Krone, Krone), 32 Kronenregenerationssch (gem. ZTV Baumpflege 3.3)		
03		Tilia sp. (Linde)	22	16	86	32 Kronenregenerationssch (gem. ZTV Baumpflege 3.3)		
04		Quercus robur (Stiel-Eiche)	15	12	63			32 Kronenregenerationssch (gem. ZTV Baumpflege 3.3)
06	Wiese bei Friedenskapelle	Quercus robur (Stiel-Eiche)	20	17	110	Fällung		

Maßnahmen Dringlichkeit hoch (innerhalb einer Woche), Maßnahmen Dringlichkeit normal (innerhalb von 8 bis 12 Wochen),
Maßnahmen Dringlichkeit niedrig (bis zur nächsten Regelkontrolle)