

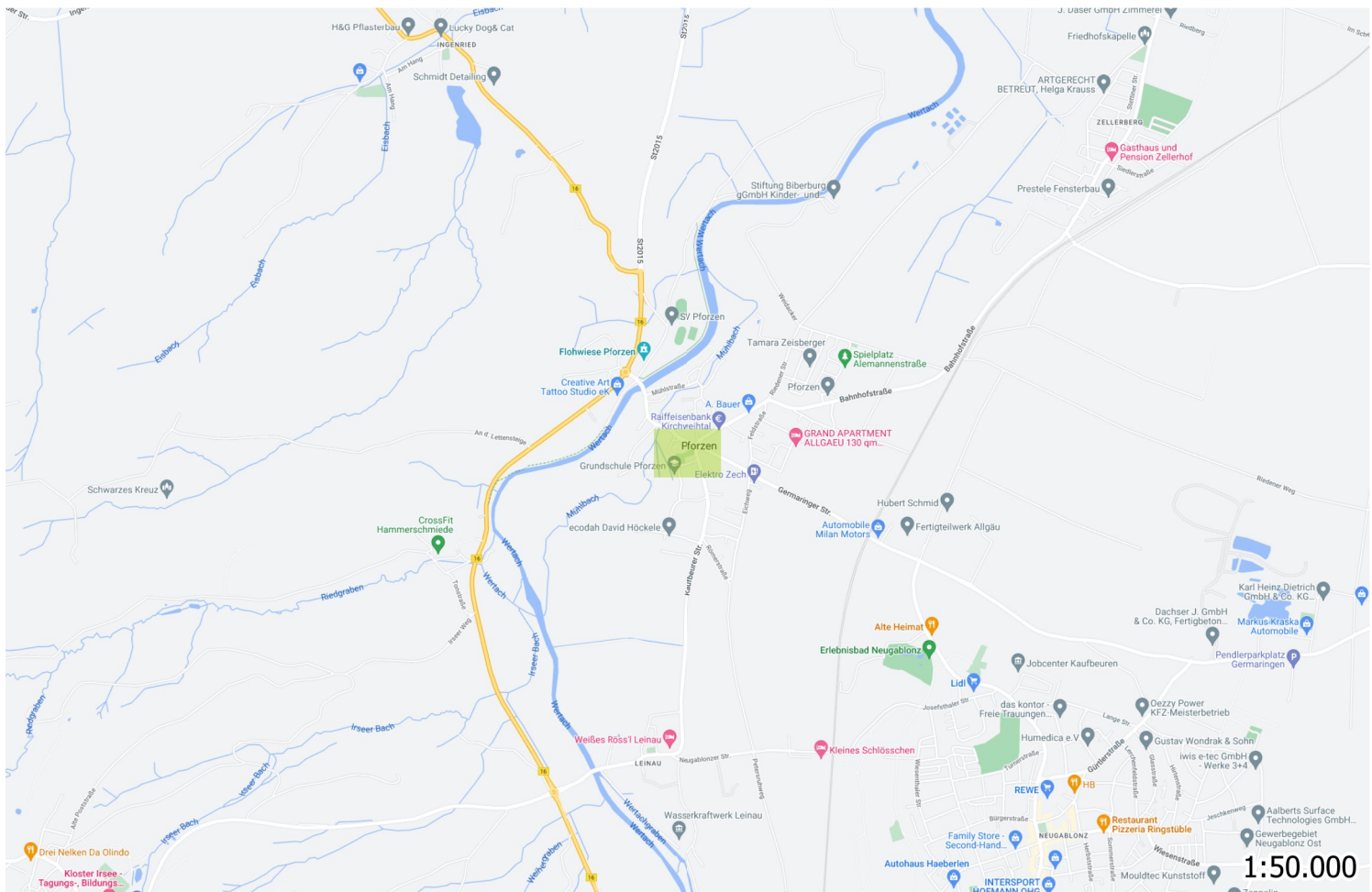
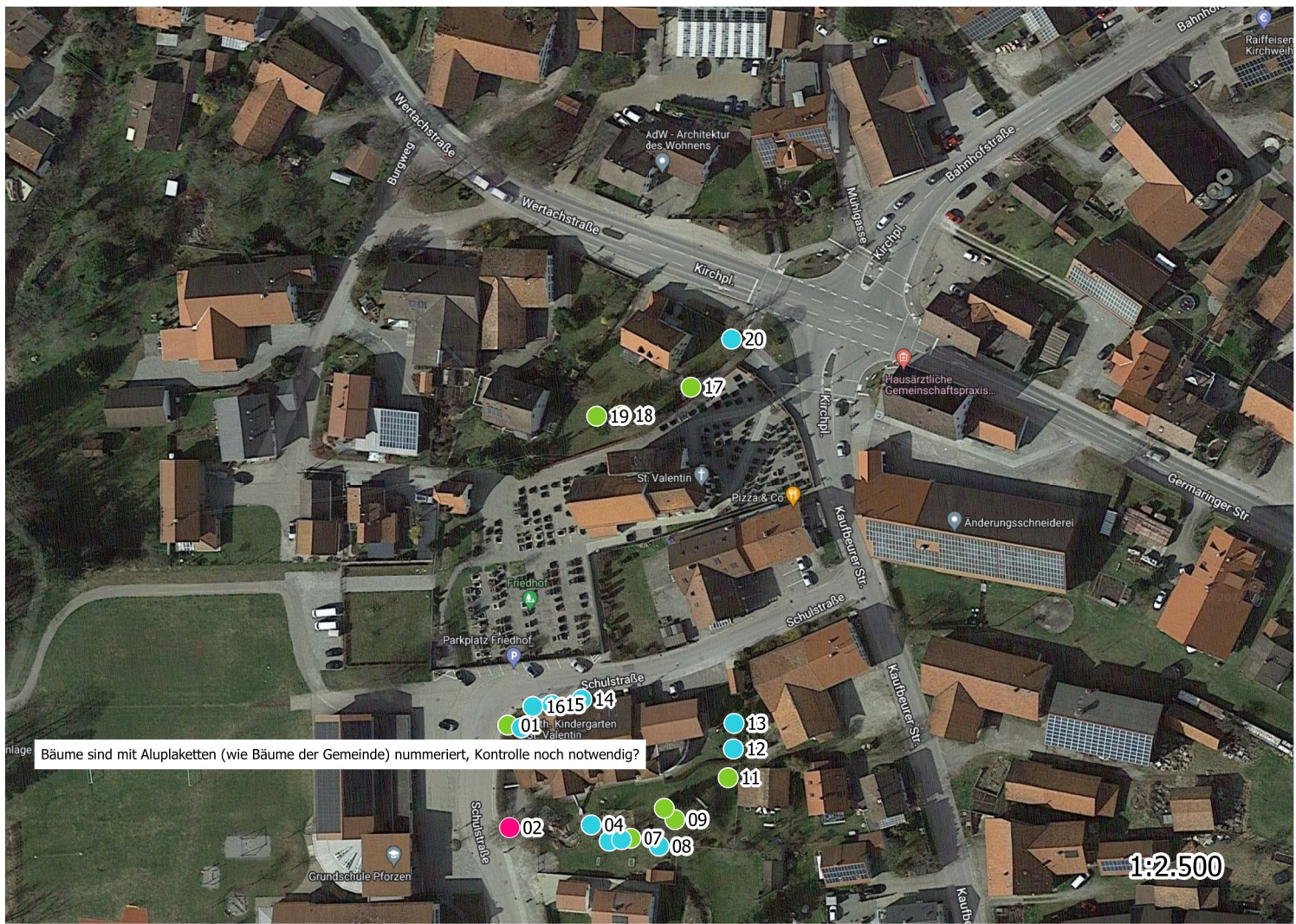
Maßnahmen-Liste

Stand: 09.2023

Kath. Kirchenstiftung St. Valentin

Nr	Grünfläche	Baumart	Höhe	Kdm	Stdm	Maßnahmen Dringlichkeit hoch	Maßnahmen Dringlichkeit niedrig	Maßnahmen Dringlichkeit normal
03		Cercis siliquastrum (Gewöhnlicher Judasbaum)	6	3	26		Fällung	
04		Acer pseudoplatanus (Berg-Ahorn)	13	8	37			Totholzentfernung, Nachbehandlung geschädigter Bäume mit Ständerbildung
05		Quercus rubra (Rot-Eiche)	14	12	55		Nachbehandlung geschädigter Bäume mit Ständerbildung	
06		Betula pendula (Hänge-Birke, Weiß-Birke)	9	5	28			Fällung
08		Acer platanoides (Spitz-Ahorn)	11	9	22		Lichtraumprofilschnitt	
12		Malus domestica (Kultur-Apfel)	7	6	25		Nachbehandlung geschädigter Bäume mit Ständerbildung	
13		Malus domestica (Kultur-Apfel)	77	8	30		Nachbehandlung geschädigter Bäume mit Ständerbildung	
14		Corylus colurna (Baum-Hasel)	6	5	12		Lichtraumprofilschnitt	
15		Carpinus betulus (Hainbuche)	7	3	10		Lichtraumprofilschnitt	
16		Corylus colurna (Baum-Hasel)	7	4	12		Lichtraumprofilschnitt	
20		Tilia sp. (Linde)	11	8	26			Lichtraumprofilschnitt

Maßnahmen Dringlichkeit hoch (innerhalb einer Woche), Maßnahmen Dringlichkeit normal (innerhalb von 8 bis 12 Wochen),
 Maßnahmen Dringlichkeit niedrig (bis zur nächsten Regelkontrolle)



Maßnahmen-Liste

Stand: 09.2023

Kath. Kirchenstiftung St. Valentin

Nr	Grünfläche	Baumart	Höhe	Kdm	Stdm	Maßnahmen Dringlichkeit hoch	Maßnahmen Dringlichkeit niedrig	Maßnahmen Dringlichkeit normal
03		Cercis siliquastrum (Gewöhnlicher Judasbaum)	6	3	26		Fällung	
04		Acer pseudoplatanus (Berg-Ahorn)	13	8	37			Totholzentfernung, Nachbehandlung geschädigter Bäume mit Ständerbildung
05		Quercus rubra (Rot-Eiche)	14	12	55		Nachbehandlung geschädigter Bäume mit Ständerbildung	
06		Betula pendula (Hänge-Birke, Weiß-Birke)	9	5	28			Fällung
08		Acer platanoides (Spitz-Ahorn)	11	9	22		Lichtraumprofilschnitt	
12		Malus domestica (Kultur-Apfel)	7	6	25		Nachbehandlung geschädigter Bäume mit Ständerbildung	
13		Malus domestica (Kultur-Apfel)	77	8	30		Nachbehandlung geschädigter Bäume mit Ständerbildung	
14		Corylus colurna (Baum-Hasel)	6	5	12		Lichtraumprofilschnitt	
15		Carpinus betulus (Hainbuche)	7	3	10		Lichtraumprofilschnitt	
16		Corylus colurna (Baum-Hasel)	7	4	12		Lichtraumprofilschnitt	
20		Tilia sp. (Linde)	11	8	26			Lichtraumprofilschnitt

Maßnahmen Dringlichkeit hoch (innerhalb einer Woche), Maßnahmen Dringlichkeit normal (innerhalb von 8 bis 12 Wochen),
 Maßnahmen Dringlichkeit niedrig (bis zur nächsten Regelkontrolle)