

# Baumdatenblatt Baumnummer 01

## Grunddaten

Grünfläche: Schloss Sandizell  
Straße: Schloßstraße 4  
Ort: 86529 Schrobenhausen  
Baumart: Acer sp. (Ahorn)  
Höhe: 20 m  
Kronenbreite: 9 m  
Stammdurchmesser: 45 cm , 45 cm  
Zustand: gesund, leicht geschädigt  
Vitalität: gut  
Entwicklungsphase: Reifephase  
Datum: 10.02.2023  
Name: thomas bauer  
Kontrollintervall: 15 Monate, nächste Kontrolle 5/2024

Dipl.-Wirt.-Ing. (FH)

Thomas Bauer

Ihr Sachverständiger für Haus- und Kleingarten

## Schäden

### Krone

Baumfremder Bewuchs

### Stamm

Baumfremder Bewuchs, Schrägstand

### Wurzelbereich/Baumumfeld

(falls hier keine Schäden aufgeführt sind, sind keine in den einzelnen Bereichen vorhanden)

## Maßnahmen



# Baumdatenblatt Baumnummer 02

## Grunddaten

Grünfläche: Schloss Sandizell  
Straße: Schloßstraße 4  
Ort: 86529 Schrobenhausen  
Baumart: Acer sp. (Ahorn)  
Höhe: 20 m  
Kronenbreite: 9 m  
Stammdurchmesser: 58 cm  
Zustand: gesund, leicht geschädigt  
Vitalität: gut  
Entwicklungsphase: Reifephase  
Datum: 10.02.2023  
Name: thomas bauer  
Kontrollintervall: 15 Monate, nächste Kontrolle 5/2024

Dipl.-Wirt.-Ing. (FH)

Thomas

Bauer

Ihr Sachverständiger für Haus- und Kleingarten

## Schäden

### Krone

Baumfremder Bewuchs

### Stamm

Baumfremder Bewuchs

### Wurzelbereich/Baumumfeld

(falls hier keine Schäden aufgeführt sind, sind keine in den einzelnen Bereichen vorhanden)

## Maßnahmen



# Baumdatenblatt Baumnummer 03

## Grunddaten

Grünfläche: Schloss Sandizell  
Straße: Schloßstraße 4  
Ort: 86529 Schrobenhausen  
Baumart: Acer sp. (Ahorn)  
Höhe: 6 m  
Kronenbreite: 5 m  
Stammdurchmesser: 43 cm  
Zustand: gesund, leicht geschädigt  
Vitalität: schlecht  
Entwicklungsphase: Reifephase  
Datum: 10.02.2023  
Name: thomas bauer  
Kontrollintervall: 15 Monate, nächste Kontrolle 5/2024

Dipl.-Wirt.-Ing. (FH)

Thomas Bauer

Ihr Sachverständiger für Haus- und Kleingarten

## Schäden

### Krone

Totholz, Baumfremder Bewuchs, Lichter Raum, Fehlentwicklungen in der Krone

## Maßnahmen

Dringlichkeit niedrig: 31 Kronensicherungsschnitt (gem. ZTV Baumpflege 3.3)

### Stamm

Baumfremder Bewuchs, Schrägstand

### Stammfuß/Wurzelbereich

Pilzbefall

### Wurzelbereich/Baumumfeld



# Baumdatenblatt Baumnummer 04

## Grunddaten

Grünfläche: Schloss Sandizell  
Straße: Schloßstraße 4  
Ort: 86529 Schrobenhausen  
Baumart: Carpinus betulus (Hainbuche)  
Höhe: 22 m  
Kronenbreite: 14 m  
Stammdurchmesser: 65 cm  
Zustand: gesund, leicht geschädigt  
Vitalität: gut  
Entwicklungsphase: Reifephase  
Datum: 10.02.2023  
Name: thomas bauer  
Kontrollintervall: 15 Monate, nächste Kontrolle 5/2024

Dipl.-Wirt.-Ing. (FH)

**Thomas Bauer**

Ihr Sachverständiger für Haus- und Kleingarten

## Schäden

### Krone

Totholz, Lichter Raum, Fehlentwicklungen in der Krone

(falls hier keine Schäden aufgeführt sind, sind keine in den einzelnen Bereichen vorhanden)

## Maßnahmen





# Baumdatenblatt Baumnummer 05

## Grunddaten

Grünfläche: Schloss Sandizell  
Straße: Schloßstraße 4  
Ort: 86529 Schrobenhausen  
Baumart: Alnus sp. (Erle)  
Höhe: 19 m  
Kronenbreite: 12 m  
Stammdurchmesser: 72 cm  
Zustand: gesund, leicht geschädigt  
Vitalität: gut  
Entwicklungsphase: Reifephase  
Datum: 10.02.2023  
Name: thomas bauer  
Kontrollintervall: 15 Monate, nächste Kontrolle 5/2024

Dipl.-Wirt.-Ing. (FH)

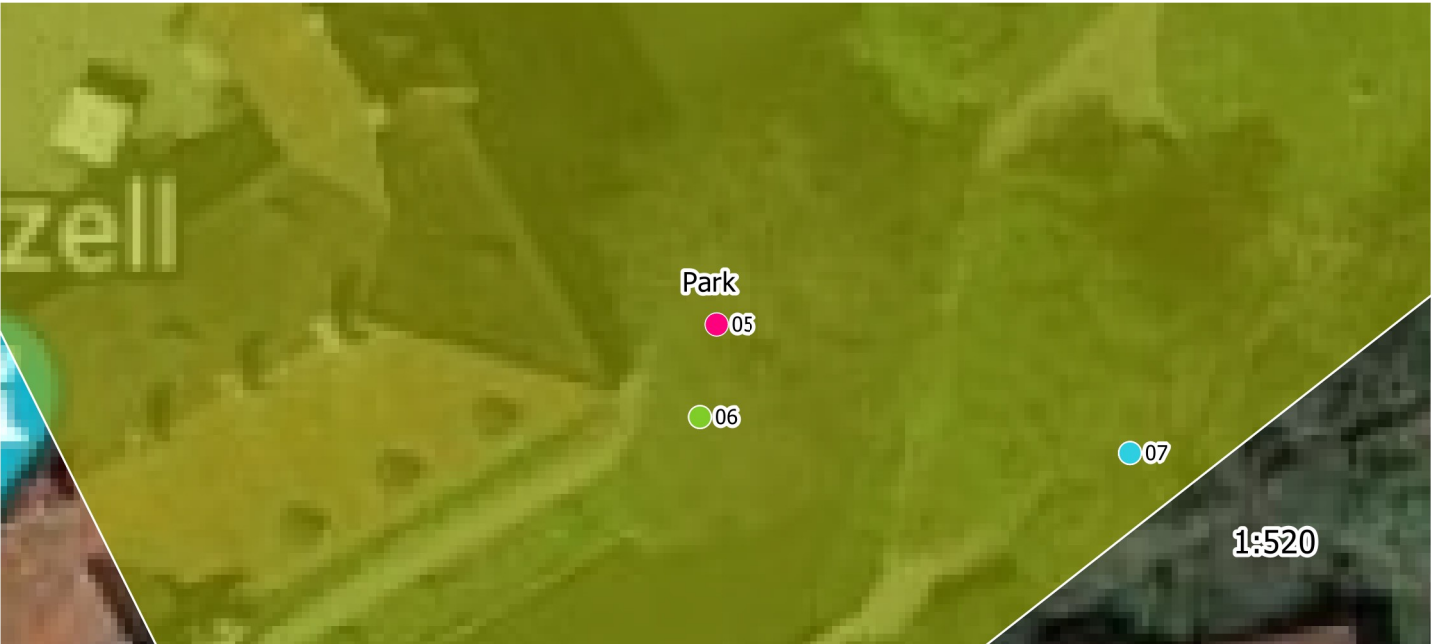
Thomas Bauer

Ihr Sachverständiger für Haus- und Kleingarten

## Schäden

## Maßnahmen

(falls hier keine Schäden aufgeführt sind, sind keine in den einzelnen Bereichen vorhanden)



# Baumdatenblatt Baumnummer 06

## Grunddaten

Grünfläche: Schloss Sandizell  
Straße: Schloßstraße 4  
Ort: 86529 Schrobenhausen  
Baumart: Alnus sp. (Erle)  
Höhe: 18 m  
Kronenbreite: 8 m  
Stammdurchmesser: 65 cm  
Zustand: gesund, leicht geschädigt  
Vitalität: gut  
Entwicklungsphase: Reifephase  
Datum: 10.02.2023  
Name: thomas bauer  
Kontrollintervall: 15 Monate, nächste Kontrolle 5/2024

Dipl.-Wirt.-Ing. (FH)

**Thomas Bauer**

Ihr Sachverständiger für Haus- und Kleingarten

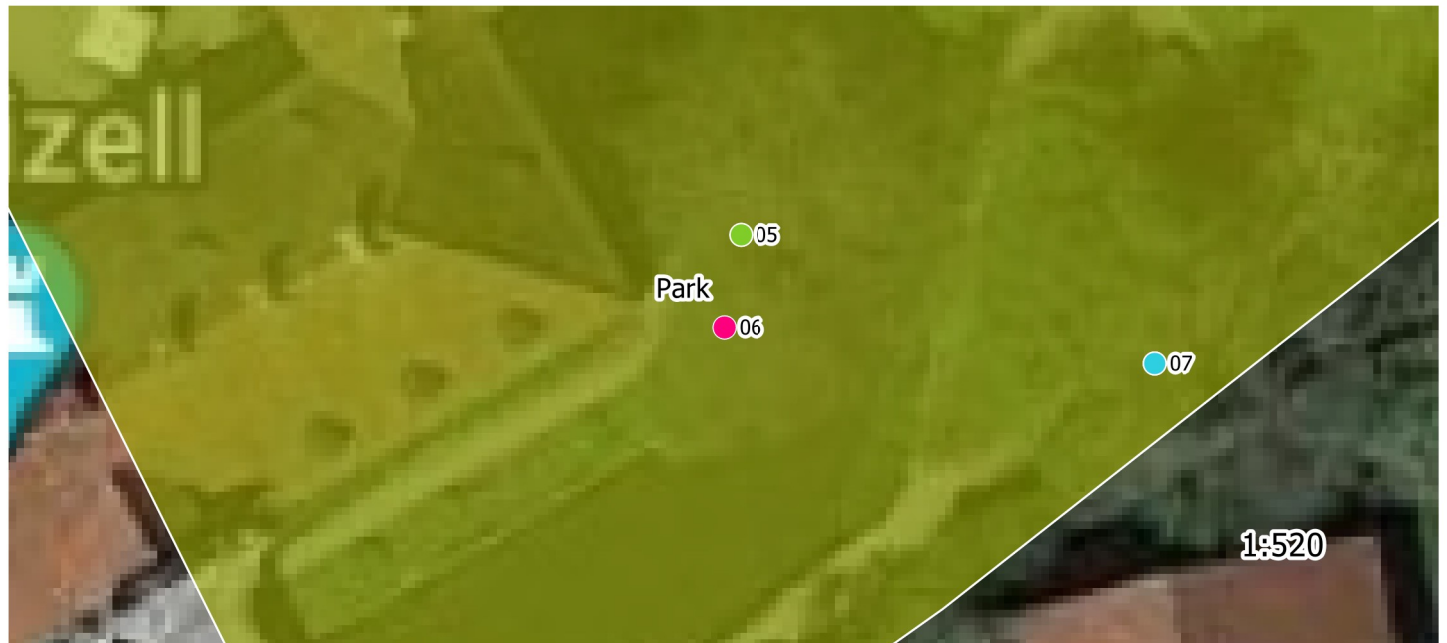
## Schäden

### Krone

Lichter Raum

(falls hier keine Schäden aufgeführt sind, sind keine in den einzelnen Bereichen vorhanden)

## Maßnahmen



# Baumdatenblatt Baumnummer 07

## Grunddaten

Grünfläche: Schloss Sandizell  
Straße: Schloßstraße 4  
Ort: 86529 Schrobenhausen  
Baumart: Acer sp. (Ahorn)  
Höhe: 20 m  
Kronenbreite: 19 m  
Stammdurchmesser: 45 cm , 5-stämmig  
Zustand: gesund, leicht geschädigt  
Vitalität: gut  
Entwicklungsphase: Reifephase  
Datum: 10.02.2023  
Name: thomas bauer  
Kontrollintervall: 15 Monate, nächste Kontrolle 5/2024  
Bemerkung: Nr 338

Dipl.-Wirt.-Ing. (FH)

**Thomas Bauer**

Ihr Sachverständiger für Haus- und Kleingarten

## Schäden

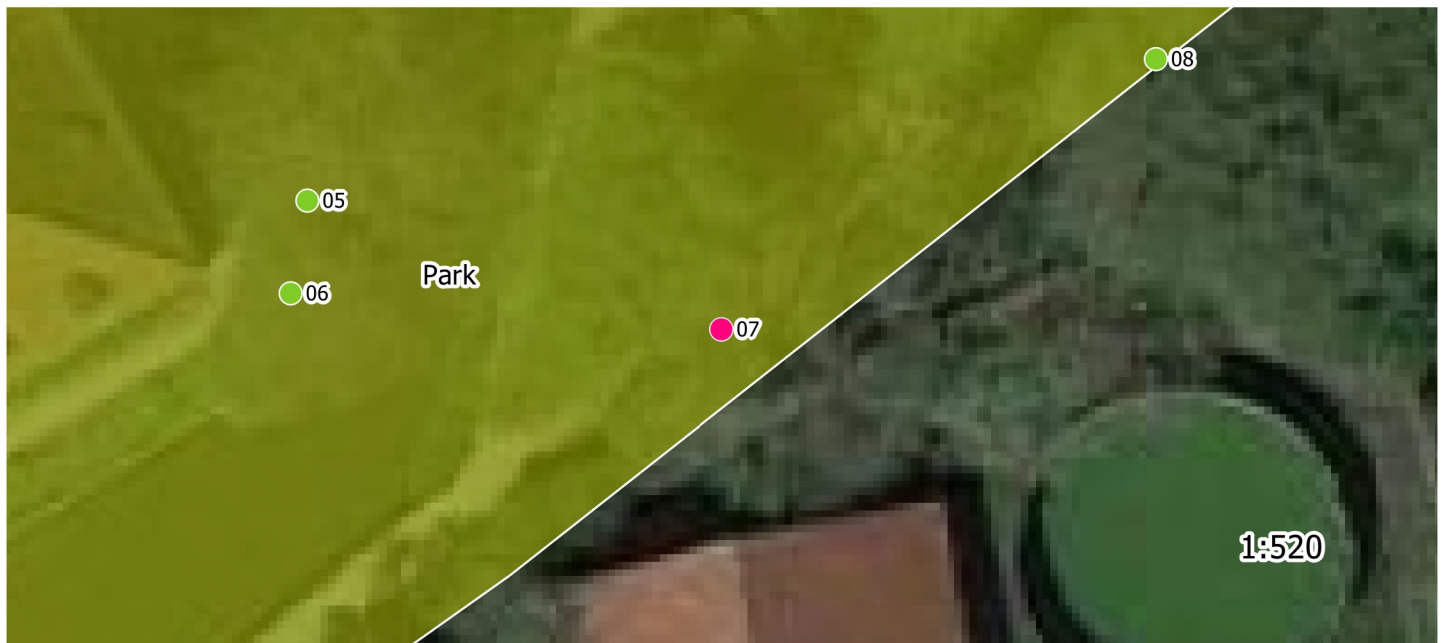
### Krone

Totholz, Astungswunden oder -fäulen, Lichter Raum

(falls hier keine Schäden aufgeführt sind, sind keine in den einzelnen Bereichen vorhanden)

## Maßnahmen

Dringlichkeit normal: Kronenpflege



# Baumdatenblatt Baumnummer 08

## Grunddaten

Grünfläche: Schloss Sandizell  
Straße: Schloßstraße 4  
Ort: 86529 Schrobenhausen  
Baumart: Tilia sp. (Linde)  
Höhe: 23 m  
Kronenbreite: 20 m  
Stammdurchmesser: 198 cm  
Zustand: gesund, leicht geschädigt  
Vitalität: gut  
Entwicklungsphase: Reifephase  
Datum: 10.02.2023  
Name: thomas bauer  
Kontrollintervall: 15 Monate, nächste Kontrolle 5/2024  
Bemerkung: Nr 346

Dipl.-Wirt.-Ing. (FH)

Thomas

Bauer

Ihr Sachverständiger für Haus- und Kleingarten

## Schäden

### Krone

Totholz, Kronensicherungen

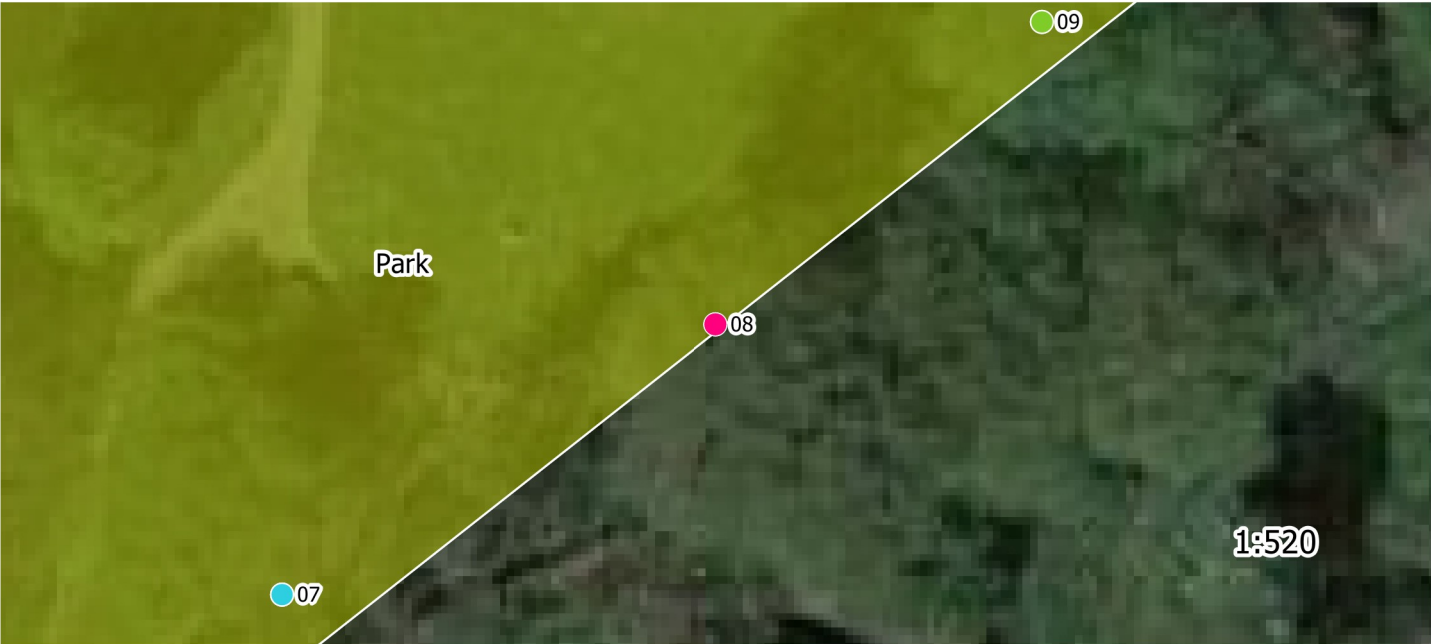
### Stamm

Fäulen, Höhlungen, Zwiesel

### Wurzelbereich/Baumumfeld

(falls hier keine Schäden aufgeführt sind, sind keine in den einzelnen Bereichen vorhanden)

## Maßnahmen



# Baumdatenblatt Baumnummer 09

## Grunddaten

Grünfläche: Schloss Sandizell  
Straße: Schloßstraße 4  
Ort: 86529 Schrobenhausen  
Baumart: Tilia sp. (Linde)  
Höhe: 22 m  
Kronenbreite: 19 m  
Stammdurchmesser: 120 cm  
Zustand: gesund, leicht geschädigt  
Vitalität: gut  
Entwicklungsphase: Reifephase  
Datum: 10.02.2023  
Name: thomas bauer  
Kontrollintervall: 15 Monate, nächste Kontrolle 5/2024

Dipl.-Wirt.-Ing. (FH)

**Thomas Bauer**

Ihr Sachverständiger für Haus- und Kleingarten

## Schäden

### Krone

Totholz, Astungswunden oder -fäulen, Kronensicherungen

### Stamm

Zwiesel

### Wurzelbereich/Baumumfeld

(falls hier keine Schäden aufgeführt sind, sind keine in den einzelnen Bereichen vorhanden)

## Maßnahmen



# Baumdatenblatt Baumnummer 10

## Grunddaten

Grünfläche: Schloss Sandizell  
Straße: Schloßstraße 4  
Ort: 86529 Schrobenhausen  
Baumart: Tilia sp. (Linde)  
Höhe: 18 m  
Kronenbreite: 14 m  
Stammdurchmesser: 60 cm  
Zustand: gesund, leicht geschädigt  
Vitalität: gut  
Entwicklungsphase: Reifephase  
Datum: 10.02.2023  
Name: thomas bauer  
Kontrollintervall: 15 Monate, nächste Kontrolle 5/2024

Dipl.-Wirt.-Ing. (FH)

**Thomas Bauer**

Ihr Sachverständiger für Haus- und Kleingarten

## Schäden

### Krone

Kappungsstellen

### Stamm

Kompensationswachstum

### Stammfuß/Wurzelbereich

Stockaustriebe

### Wurzelbereich/Baumumfeld

## Maßnahmen





# Baumdatenblatt Baumnummer 11

## Grunddaten

Grünfläche: Schloss Sandizell  
Straße: Schloßstraße 4  
Ort: 86529 Schrobenhausen  
Baumart: Larix sp. (Lärche)  
Höhe: 13 m  
Kronenbreite: 9 m  
Stammdurchmesser: 31 cm  
Zustand: gesund, leicht geschädigt  
Vitalität: gut  
Entwicklungsphase: Reifephase  
Datum: 10.02.2023  
Name: thomas bauer  
Kontrollintervall: 15 Monate, nächste Kontrolle 5/2024

Dipl.-Wirt.-Ing. (FH)

**Thomas Bauer**

Ihr Sachverständiger für Haus- und Kleingarten

## Schäden

(falls hier keine Schäden aufgeführt sind, sind keine in den einzelnen Bereichen vorhanden)

## Maßnahmen





# Baumdatenblatt Baumnummer 12

## Grunddaten

Grünfläche: Schloss Sandizell  
Straße: Schloßstraße 4  
Ort: 86529 Schrobenhausen  
Baumart: Tilia sp. (Linde)  
Höhe: 25 m  
Kronenbreite: 20 m  
Stammdurchmesser: 210 cm  
Zustand: gesund, leicht geschädigt  
Vitalität: gut  
Entwicklungsphase: Reifephase  
Datum: 10.02.2023  
Name: thomas bauer  
Kontrollintervall: 15 Monate, nächste Kontrolle 5/2024

Dipl.-Wirt.-Ing. (FH)

**Thomas Bauer**

Ihr Sachverständiger für Haus- und Kleingarten

## Schäden

### Krone

Totholz, Astungswunden oder -fäulen, Kronensicherungen, Fehlentwicklungen in der Krone, Zwiesel

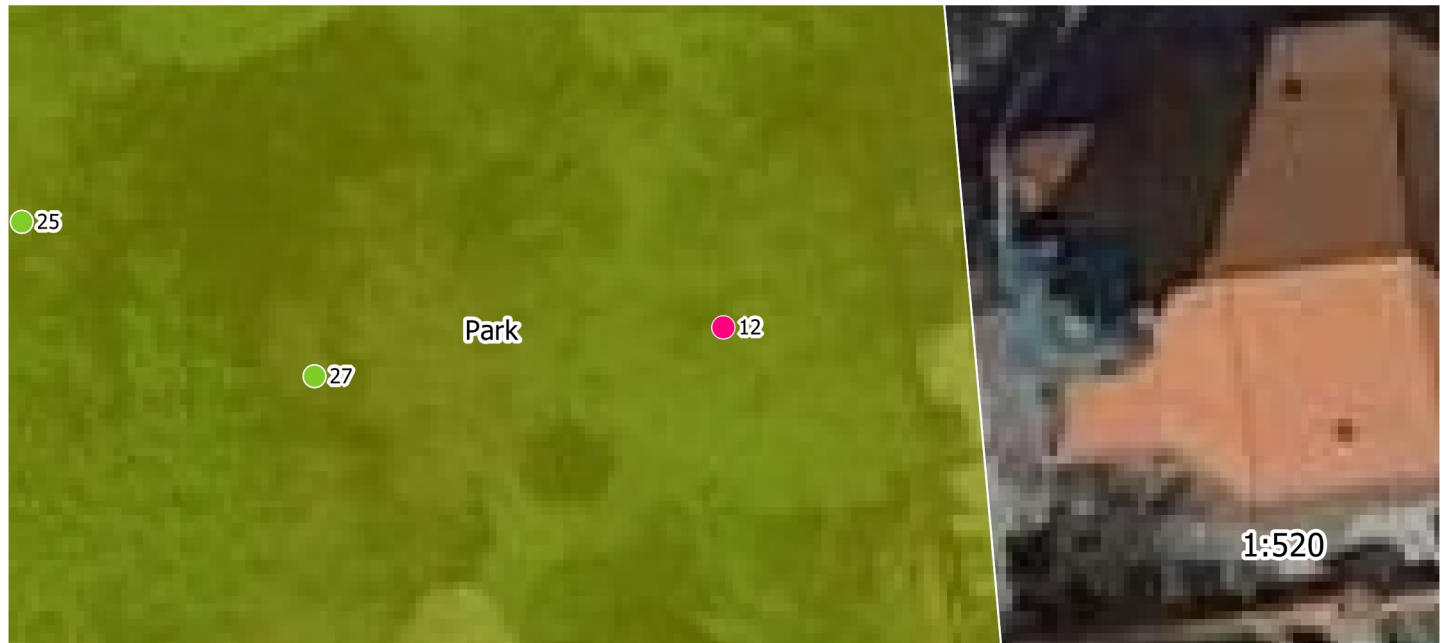
### Stamm

Zwiesel

### Wurzelbereich/Baumumfeld

(falls hier keine Schäden aufgeführt sind, sind keine in den

## Maßnahmen



# Baumdatenblatt Baumnummer 13

## Grunddaten

Grünfläche: Schloss Sandizell  
Straße: Schloßstraße 4  
Ort: 86529 Schrobenhausen  
Baumart: Fraxinus excelsior (Gemeine Esche)  
Höhe: 21 m  
Kronenbreite: 18 m  
Stammdurchmesser: 110 cm  
Zustand: gesund, leicht geschädigt  
Vitalität: mittel  
Entwicklungsphase: Reifephase  
Datum: 10.02.2023  
Name: thomas bauer  
Kontrollintervall: 15 Monate, nächste Kontrolle 5/2024

Dipl.-Wirt.-Ing. (FH)

Thomas

Bauer

Ihr Sachverständiger für Haus- und Kleingarten

## Schäden

## Maßnahmen

### Stamm

Höhlungen

### Wurzelbereich/Baumumfeld

(falls hier keine Schäden aufgeführt sind, sind keine in den einzelnen Bereichen vorhanden)



# Baumdatenblatt Baumnummer 14

## Grunddaten

Grünfläche: Schloss Sandizell  
Straße: Schloßstraße 4  
Ort: 86529 Schrobenhausen  
Baumart: Abies sp. (Tanne)  
Höhe: 13 m  
Kronenbreite: 9 m  
Stammdurchmesser: 41 cm  
Zustand: gesund, leicht geschädigt  
Vitalität: gut  
Entwicklungsphase: Reifephase  
Datum: 10.02.2023  
Name: thomas bauer  
Kontrollintervall: 15 Monate, nächste Kontrolle 5/2024

Dipl.-Wirt.-Ing. (FH)

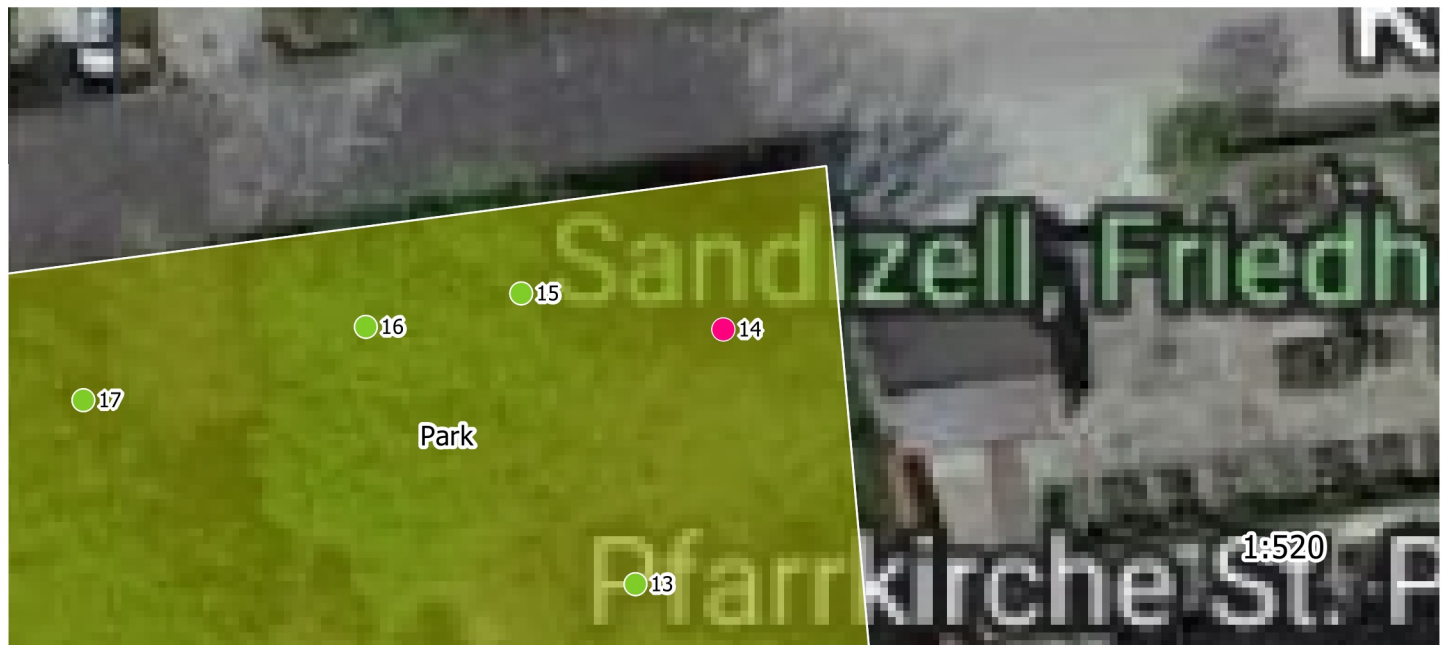
**Thomas Bauer**

Ihr Sachverständiger für Haus- und Kleingarten

## Schäden

(falls hier keine Schäden aufgeführt sind, sind keine in den einzelnen Bereichen vorhanden)

## Maßnahmen



# Baumdatenblatt Baumnummer 15

## Grunddaten

Grünfläche: Schloss Sandizell  
Straße: Schloßstraße 4  
Ort: 86529 Schrobenhausen  
Baumart: Acer sp. (Ahorn)  
Höhe: 16 m  
Kronenbreite: 11 m  
Stammdurchmesser: 51 cm  
Zustand: gesund, leicht geschädigt  
Vitalität: gut  
Entwicklungsphase: Reifephase  
Datum: 10.02.2023  
Name: thomas bauer  
Kontrollintervall: 15 Monate, nächste Kontrolle 5/2024

Dipl.-Wirt.-Ing. (FH)

**Thomas Bauer**

Ihr Sachverständiger für Haus- und Kleingarten

## Schäden

### Krone

Lichter Raum

(falls hier keine Schäden aufgeführt sind, sind keine in den einzelnen Bereichen vorhanden)

## Maßnahmen



# Baumdatenblatt Baumnummer 16

## Grunddaten

Grünfläche: Schloss Sandizell  
Straße: Schloßstraße 4  
Ort: 86529 Schrobenhausen  
Baumart: Acer sp. (Ahorn)  
Höhe: 15 m  
Kronenbreite: 14 m  
Stammdurchmesser: 75 cm  
Zustand: gesund, leicht geschädigt  
Vitalität: gut  
Entwicklungsphase: Reifephase  
Datum: 10.02.2023  
Name: thomas bauer  
Kontrollintervall: 15 Monate, nächste Kontrolle 5/2024

Dipl.-Wirt.-Ing. (FH)

**Thomas Bauer**

Ihr Sachverständiger für Haus- und Kleingarten

## Schäden

### Krone

Totholz, Lichter Raum, Kappungsstellen, Höhlungen, Fehlentwicklungen in der Krone

### Stammfuß/Wurzelbereich

Höhlungen

(falls hier keine Schäden aufgeführt sind, sind keine in den einzelnen Bereichen vorhanden)

## Maßnahmen



# Baumdatenblatt Baumnummer 17

## Grunddaten

Grünfläche: Schloss Sandizell  
Straße: Schloßstraße 4  
Ort: 86529 Schrobenhausen  
Baumart: Acer sp. (Ahorn)  
Höhe: 16 m  
Kronenbreite: 11 m  
Stammdurchmesser: 46 cm  
Zustand: gesund, leicht geschädigt  
Vitalität: gut  
Entwicklungsphase: Reifephase  
Datum: 10.02.2023  
Name: thomas bauer  
Kontrollintervall: 15 Monate, nächste Kontrolle 5/2024

Dipl.-Wirt.-Ing. (FH)

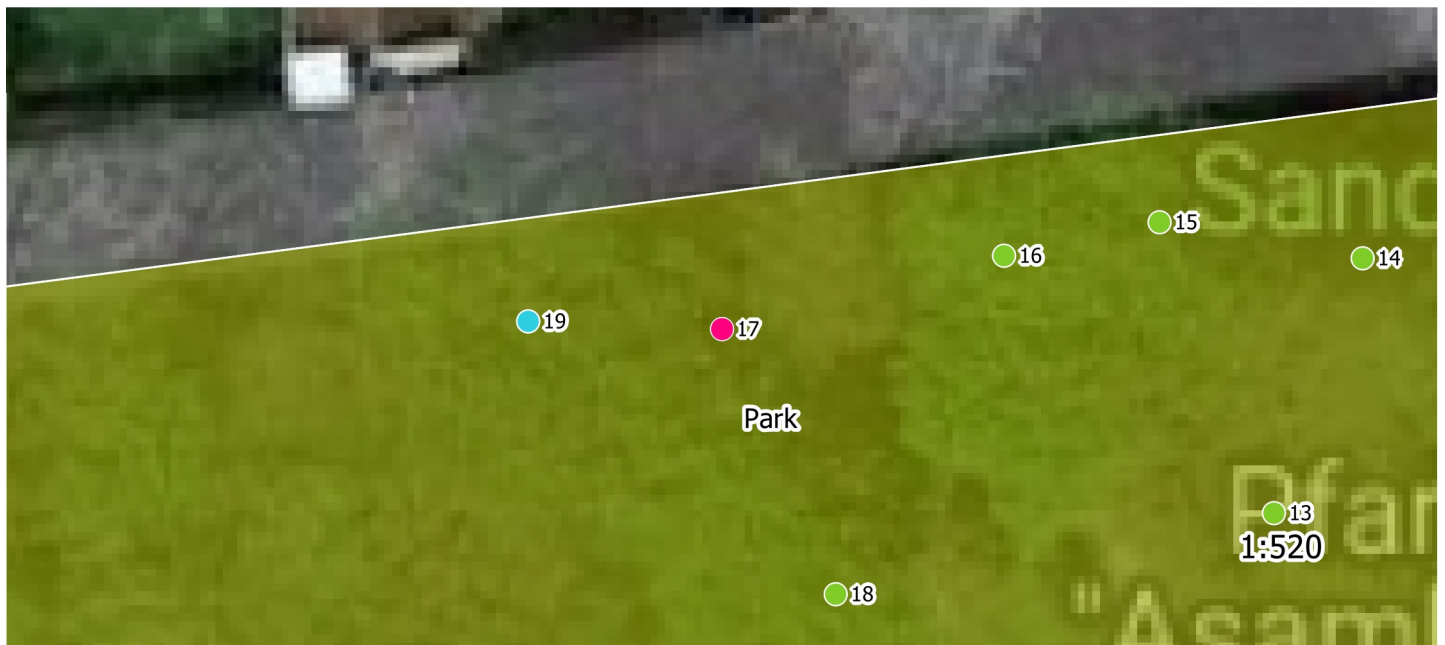
**Thomas Bauer**

Ihr Sachverständiger für Haus- und Kleingarten

## Schäden

## Maßnahmen

(falls hier keine Schäden aufgeführt sind, sind keine in den einzelnen Bereichen vorhanden)





# Baumdatenblatt Baumnummer 18

## Grunddaten

Grünfläche: Schloss Sandizell  
Straße: Schloßstraße 4  
Ort: 86529 Schrobenhausen  
Baumart: Carpinus betulus (Hainbuche)  
Höhe: 18 m  
Kronenbreite: 12 m  
Stammdurchmesser: 68 cm  
Zustand: gesund, leicht geschädigt  
Vitalität: gut  
Entwicklungsphase: Reifephase  
Datum: 10.02.2023  
Name: thomas bauer  
Kontrollintervall: 15 Monate, nächste Kontrolle 5/2024

Dipl.-Wirt.-Ing. (FH)

Thomas

Bauer

Ihr Sachverständiger für Haus- und Kleingarten

## Schäden

### Krone

Totholz

(falls hier keine Schäden aufgeführt sind, sind keine in den einzelnen Bereichen vorhanden)

## Maßnahmen





# Baumdatenblatt Baumnummer 19

## Grunddaten

Grünfläche: Schloss Sandizell  
Straße: Schloßstraße 4  
Ort: 86529 Schrobenhausen  
Baumart: Acer sp. (Ahorn)  
Höhe: 18 m  
Kronenbreite: 13 m  
Stammdurchmesser: 65 cm  
Zustand: gesund, leicht geschädigt  
Vitalität: gut  
Entwicklungsphase: Reifephase  
Datum: 10.02.2023  
Name: thomas bauer  
Kontrollintervall: 15 Monate, nächste Kontrolle 5/2024

Dipl.-Wirt.-Ing. (FH)

**Thomas Bauer**

Ihr Sachverständiger für Haus- und Kleingarten

## Schäden

### Krone

Totholz, Lichter Raum, Fehlentwicklungen in der Krone, Ständer, Steiläste

(falls hier keine Schäden aufgeführt sind, sind keine in den einzelnen Bereichen vorhanden)

## Maßnahmen

Dringlichkeit normal: 32 Kronenregenerationsschnitt (gem. ZTV Baumpflege 3.3)



# Baumdatenblatt Baumnummer 20

## Grunddaten

Grünfläche: Schloss Sandizell  
Straße: Schloßstraße 4  
Ort: 86529 Schrobenhausen  
Baumart: Acer sp. (Ahorn)  
Höhe: 19 m  
Kronenbreite: 6 m  
Stammdurchmesser: 67 cm  
Zustand: stärker geschädigt  
Vitalität: abgängig  
Entwicklungsphase: Reifephase  
Datum: 10.02.2023  
Name: thomas bauer  
Kontrollintervall: 15 Monate, nächste Kontrolle 5/2024

Dipl.-Wirt.-Ing. (FH)

Thomas

Bauer

Ihr Sachverständiger für Haus- und Kleingarten

## Schäden

### Krone

Totholz, Astungswunden oder -fäulen, Astab- bzw. Ausbrüche, Baumfremder Bewuchs, Lichter Raum, Kappungsstellen

### Stamm

Baumfremder Bewuchs

### Stammfuß/Wurzelbereich

Höhlungen, Pilzbefall

### Wurzelbereich/Baumumfeld

## Maßnahmen

Dringlichkeit normal: 31 Kronensicherungsschnitt (gem. ZTV Baumpflege 3.3)



# Baumdatenblatt Baumnummer 21

## Grunddaten

Grünfläche: Schloss Sandizell  
Straße: Schloßstraße 4  
Ort: 86529 Schrobenhausen  
Baumart: Fraxinus excelsior (Gemeine Esche)  
Höhe: 20 m  
Kronenbreite: 12 m  
Stammdurchmesser: 67 cm  
Zustand: gesund, leicht geschädigt  
Vitalität: mittel  
Entwicklungsphase: Reifephase  
Datum: 10.02.2023  
Name: thomas bauer  
Kontrollintervall: 15 Monate, nächste Kontrolle 5/2024

Dipl.-Wirt.-Ing. (FH)

Thomas

Bauer

Ihr Sachverständiger für Haus- und Kleingarten

## Schäden

### Krone

Totholz, Baumfremder Bewuchs, Zwiesel

(falls hier keine Schäden aufgeführt sind, sind keine in den einzelnen Bereichen vorhanden)

## Maßnahmen



# Baumdatenblatt Baumnummer 22

## Grunddaten

Grünfläche: Schloss Sandizell  
Straße: Schloßstraße 4  
Ort: 86529 Schrobenhausen  
Baumart: Fraxinus excelsior (Gemeine Esche)  
Höhe: 23 m  
Kronenbreite: 19 m  
Stammdurchmesser: 130 cm  
Zustand: gesund, leicht geschädigt  
Vitalität: mittel  
Entwicklungsphase: Reifephase  
Datum: 10.02.2023  
Name: thomas bauer  
Kontrollintervall: 15 Monate, nächste Kontrolle 5/2024

Dipl.-Wirt.-Ing. (FH)

Thomas

Bauer

Ihr Sachverständiger für Haus- und Kleingarten

## Schäden

### Krone

Totholz, Astungswunden oder -fäulen, Kappungsstellen, Pilzbefall

(falls hier keine Schäden aufgeführt sind, sind keine in den einzelnen Bereichen vorhanden)

## Maßnahmen



# Baumdatenblatt Baumnummer 23

## Grunddaten

Grünfläche: Schloss Sandizell  
Straße: Schloßstraße 4  
Ort: 86529 Schrobenhausen  
Baumart: Acer sp. (Ahorn)  
Höhe: 20 m  
Kronenbreite: 15 m  
Stammdurchmesser: 67 cm  
Zustand: gesund, leicht geschädigt  
Vitalität: gut  
Entwicklungsphase: Reifephase  
Datum: 10.02.2023  
Name: thomas bauer  
Kontrollintervall: 15 Monate, nächste Kontrolle 5/2024

Dipl.-Wirt.-Ing. (FH)

Thomas Bauer

Ihr Sachverständiger für Haus- und Kleingarten

## Schäden

## Maßnahmen

(falls hier keine Schäden aufgeführt sind, sind keine in den einzelnen Bereichen vorhanden)



# Baumdatenblatt Baumnummer 24

## Grunddaten

Grünfläche: Schloss Sandizell  
Straße: Schloßstraße 4  
Ort: 86529 Schrobenhausen  
Baumart: Fraxinus excelsior (Gemeine Esche)  
Höhe: 20 m  
Kronenbreite: 13 m  
Stammdurchmesser: 80 cm  
Zustand: stärker geschädigt  
Vitalität: mittel  
Entwicklungsphase: Reifephase  
Datum: 10.02.2023  
Name: thomas bauer  
Kontrollintervall: 15 Monate, nächste Kontrolle 5/2024

Dipl.-Wirt.-Ing. (FH)

Thomas

Bauer

Ihr Sachverständiger für Haus- und Kleingarten

## Schäden

### Krone

Totholz, Kappungsstellen, Fehlentwicklungen in der Krone, Zwiesel, Pilzbefall

(falls hier keine Schäden aufgeführt sind, sind keine in den einzelnen Bereichen vorhanden)

## Maßnahmen



# Baumdatenblatt Baumnummer 25

## Grunddaten

Grünfläche: Schloss Sandizell  
Straße: Schloßstraße 4  
Ort: 86529 Schrobenhausen  
Baumart: Carpinus betulus (Hainbuche)  
Höhe: 13 m  
Kronenbreite: 11 m  
Stammdurchmesser: 60 cm  
Zustand: stärker geschädigt  
Vitalität: mittel  
Entwicklungsphase: Reifephase  
Datum: 10.02.2023  
Name: thomas bauer  
Kontrollintervall: 15 Monate, nächste Kontrolle 5/2024

Dipl.-Wirt.-Ing. (FH)

Thomas

Bauer

Ihr Sachverständiger für Haus- und Kleingarten

## Schäden

### Krone

Totholz, Kappungsstellen, Höhlungen

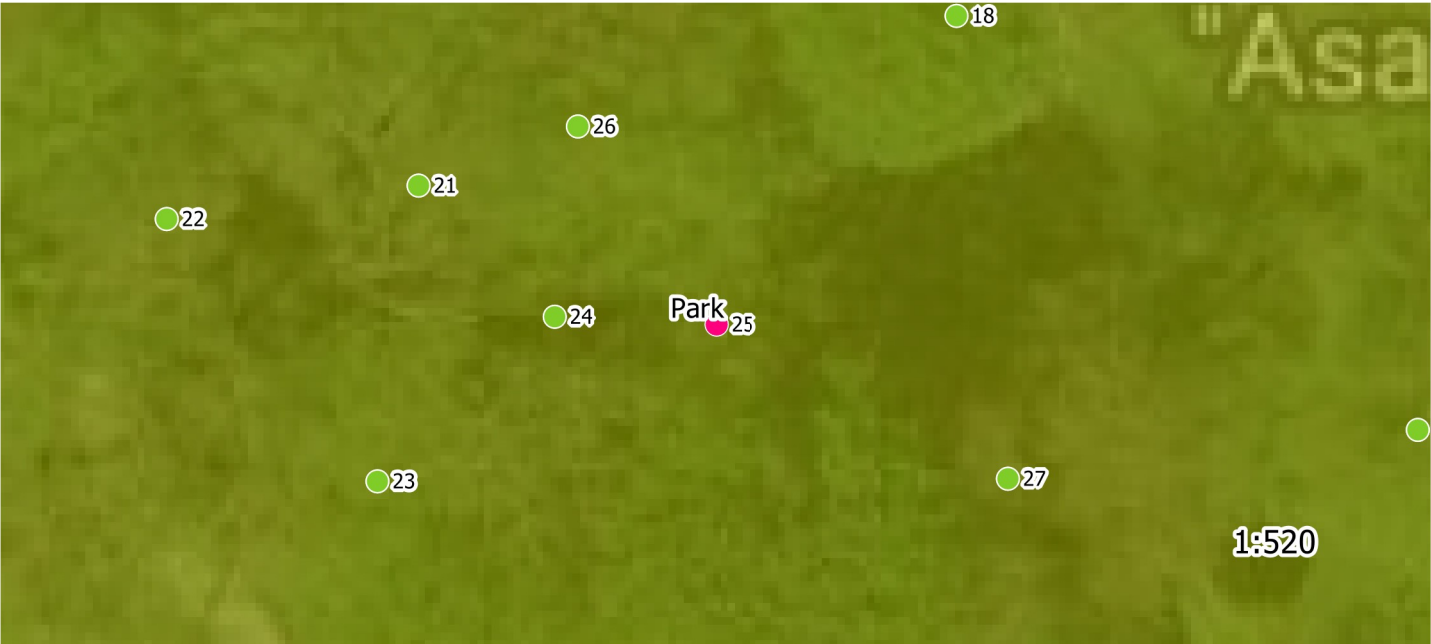
### Stamm

Höhlungen, Schrägstand

### Wurzelbereich/Baumumfeld

(falls hier keine Schäden aufgeführt sind, sind keine in den einzelnen Bereichen vorhanden)

## Maßnahmen





# Baumdatenblatt Baumnummer 26

## Grunddaten

Grünfläche: Schloss Sandizell  
Straße: Schloßstraße 4  
Ort: 86529 Schrobenhausen  
Baumart: Fraxinus excelsior (Gemeine Esche)  
Höhe: 21 m  
Kronenbreite: 14 m  
Stammdurchmesser: 77 cm  
Zustand: gesund, leicht geschädigt  
Vitalität: mittel  
Entwicklungsphase: Reifephase  
Datum: 10.02.2023  
Name: thomas bauer  
Kontrollintervall: 15 Monate, nächste Kontrolle 5/2024

Dipl.-Wirt.-Ing. (FH)

Thomas

Bauer

Ihr Sachverständiger für Haus- und Kleingarten

## Schäden

### Stamm

Baumfremder Bewuchs

### Wurzelbereich/Baumumfeld

(falls hier keine Schäden aufgeführt sind, sind keine in den einzelnen Bereichen vorhanden)

## Maßnahmen



# Baumdatenblatt Baumnummer 27

## Grunddaten

Grünfläche: Schloss Sandizell  
Straße: Schloßstraße 4  
Ort: 86529 Schrobenhausen  
Baumart: Acer sp. (Ahorn)  
Höhe: 22 m  
Kronenbreite: 17 m  
Stammdurchmesser: 78 cm  
Zustand: gesund, leicht geschädigt  
Vitalität: gut  
Entwicklungsphase: Reifephase  
Datum: 10.02.2023  
Name: thomas bauer  
Kontrollintervall: 15 Monate, nächste Kontrolle 5/2024

Dipl.-Wirt.-Ing. (FH)

Thomas

Bauer

Ihr Sachverständiger für Haus- und Kleingarten

## Schäden

### Krone

Totholz, Fehlentwicklungen in der Krone

(falls hier keine Schäden aufgeführt sind, sind keine in den einzelnen Bereichen vorhanden)

## Maßnahmen

