

Abs: Thomas Bauer Barbara-Gignoux- Weg 20a Augsburg 86153

Stadtwerke Augsburg Holding GmbH
Technik und Immobilien-Planung-Hochbau
Johannes-Haag-Str. 16

86153 Augsburg

**Gutachterliche Stellungnahme zur Regelbaumkontrolle gemäß FLL,
auf den Grundstücken: Johannes-Haag-Str. 16 und 16 a
Tag der Begehung: 27.11.2023
Nächste Begehung: 1. Quartal 2025**

Sehr geehrte Damen und Herren,

der oben genannte Ortstermin wurde durchgeführt, um den Zustand des Baumbestandes zu überprüfen.

Auf oben genannten Grundstücken befinden sich 17 Bäume, nachfolgendes Luftbild des Baumkatasters soll einen Überblick über das Grundstück und den Bestand bieten.

Fachliche Bewertung

Diese fachliche Bewertung soll das Ergebnis kurz zusammenfassen, sämtliche Detailinformationen finden sich in den Baumkontrollblättern. Bereits vor Ort wurden die Maßnahmen mit den Teilnehmern der Besichtigung abgestimmt und besprochen. Die Dringlichkeit wird mit Hilfe eines Ampelsystems dargestellt.

Die visuelle Regelbaumkontrolle hat folgendes ergeben:

Maßnahmen, um die Verkehrssicherheit herzustellen:



Maßnahmen-Liste

Stand: 12.2023

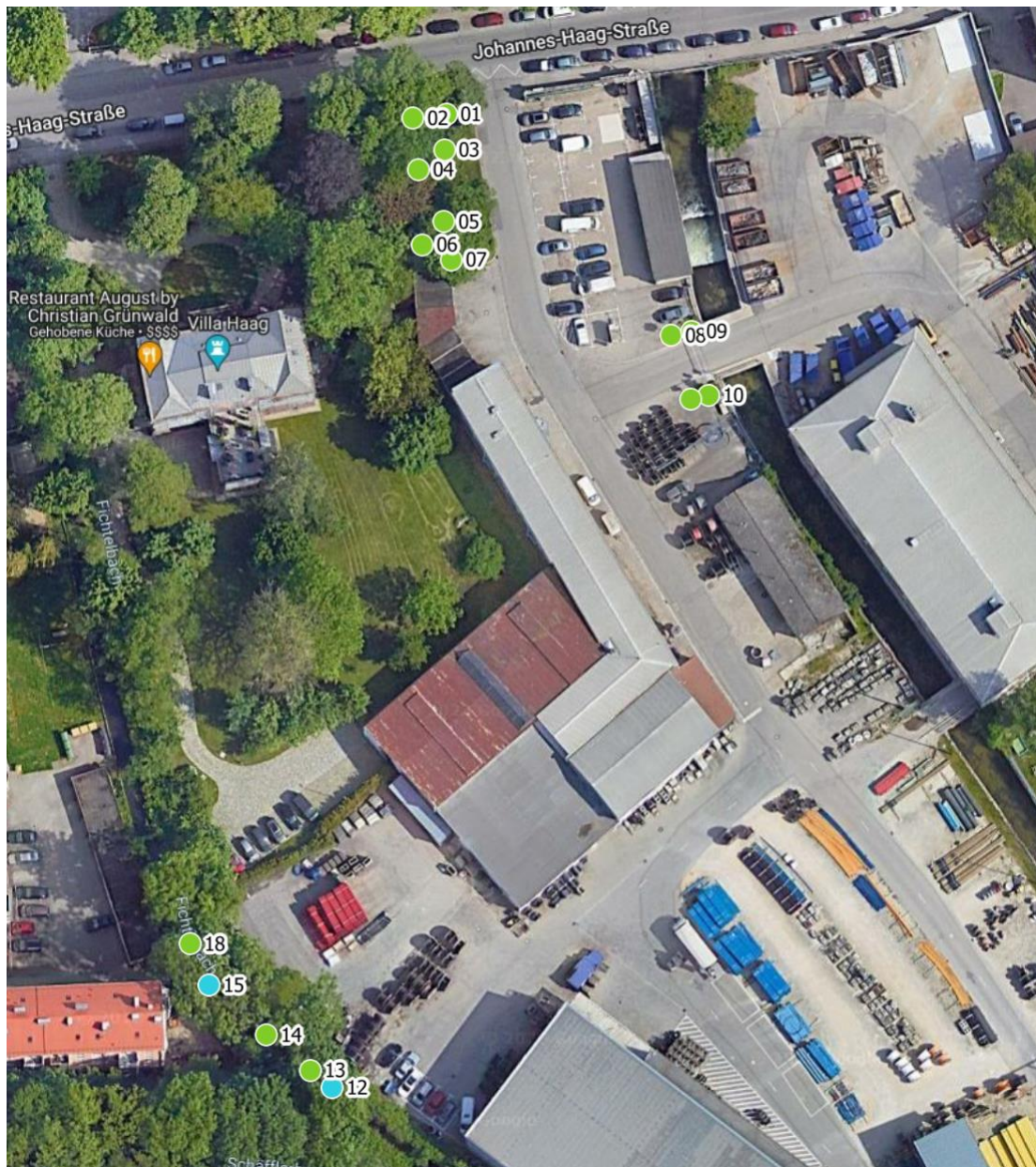
Stadtwerke Augsburg Holding GmbH

Dipl.-Wirt.-Ing. (FH)
Thomas Bauer
Ihr Sachverständiger für Haus- und Kleingärten

Nr	Grünfläche	Baumart	Höhe	Kdm	Stdm	Maßnahmen Dringlichkeit hoch	Maßnahmen Dringlichkeit niedrig	Maßnahmen Dringlichkeit normal
12		Fraxinus excelsior (Gemeine Esche)	20	9	66			31 Kronensicherungsschnitt (gem. ZTV Baumpflege 3.3)
15		Fraxinus excelsior (Gemeine Esche)	20	9	66			31 Kronensicherungsschnitt (gem. ZTV Baumpflege 3.3)



Bei den übrigen Bäumen sind keine Maßnahmen erforderlich.



Luftbild: Joh.-Haag-Str. 16 und 16a

Diese Stellungnahme gibt die fachliche Verkehrsauffassung, die eine geringe Schwankungsbreite aufweist, wieder.

Augsburg,

18.12.2023

Dipl.-Wirt.-Ing. (FH) Thomas Bauer

Sachverständigenbüro:
Telefon:
E-Mail:
Homepage:

Dipl. – Wirt. – Ing. (FH) Thomas Bauer
0179/6664881
Thomas.Bauer@Gartenbewertung.de
www.Gartenbewertung.de