

Baumdatenblatt Baumnummer 01

Grunddaten

Grünfläche: Biomasse Heizkraftwerk
Straße: Beim Grenzgraben 10
Ort: Augsburg Acer platanoides (Spitz-Ahorn)
Höhe: 10 m
Kronenbreite: 7 m
Stammdurchmesser: 33 cm
Zustand: gesund, leicht geschädigt
Vitalität: gut
Entwicklungsphase: Reifephase
Datum: 20.12.2023
Name: Thomas Bauer
Kontrollintervall: 15 Monate, nächste Kontrolle 3/2025

Dipl.-Wirt.-Ing. (FH)

Thomas Bauer
Ihr Sachverständiger für Haus- und Kleingarten

Schäden

Krone

Totholz

Stamm

Verletzungen

Wurzelbereich/Baumumfeld

(falls hier keine Schäden aufgeführt sind, sind keine in den einzelnen Bereichen vorhanden)

Maßnahmen



Baumdatenblatt Baumnummer 02

Grunddaten

Dipl.-Wirt.-Ing. (FH)

Thomas Bauer

Ihr Sachverständiger für Haus- und Kleingarten

Grünfläche: Biomasse Heizkraftwerk

Straße: Beim Grenzgraben 10

Ort: Augsburg Acer platanoides (Spitz-Ahorn)

Höhe: 10 m

Kronenbreite: 8 m

Stammdurchmesser: 28 cm

Zustand: gesund, leicht geschädigt

Vitalität: gut

Entwicklungsphase: Reifephase

Datum: 20.12.2023

Name: Thomas Bauer

Kontrollintervall: 15 Monate, nächste Kontrolle 3/2025

Schäden

Maßnahmen

(falls hier keine Schäden aufgeführt sind, sind keine in den einzelnen Bereichen vorhanden)



Baumdatenblatt Baumnummer 03

Grunddaten

Grünfläche: Biomasse Heizkraftwerk
Straße: Beim Grenzgraben 10
Ort: Augsburg Acer platanoides (Spitz-Ahorn)
Höhe: 9 m
Kronenbreite: 8 m
Stammdurchmesser: 25 cm
Zustand: gesund, leicht geschädigt
Vitalität: gut
Entwicklungsphase: Reifephase
Datum: 20.12.2023
Name: Thomas Bauer
Kontrollintervall: 15 Monate, nächste Kontrolle 3/2025

Dipl.-Wirt.-Ing. (FH)

Thomas Bauer
Ihr Sachverständiger für Haus- und Kleingarten

Schäden

Krone

Lichter Raum

(falls hier keine Schäden aufgeführt sind, sind keine in den einzelnen Bereichen vorhanden)

Maßnahmen



Baumdatenblatt Baumnummer 04

Grunddaten

Grünfläche: Biomasse Heizkraftwerk
Straße: Beim Grenzgraben 10
Ort: Augsburg Acer platanoides (Spitz-Ahorn)
Höhe: 9 m
Kronenbreite: 11 m
Stammdurchmesser: 29 cm
Zustand: gesund, leicht geschädigt
Vitalität: gut
Entwicklungsphase: Reifephase
Datum: 20.12.2023
Name: Thomas Bauer
Kontrollintervall: 15 Monate, nächste Kontrolle 3/2025

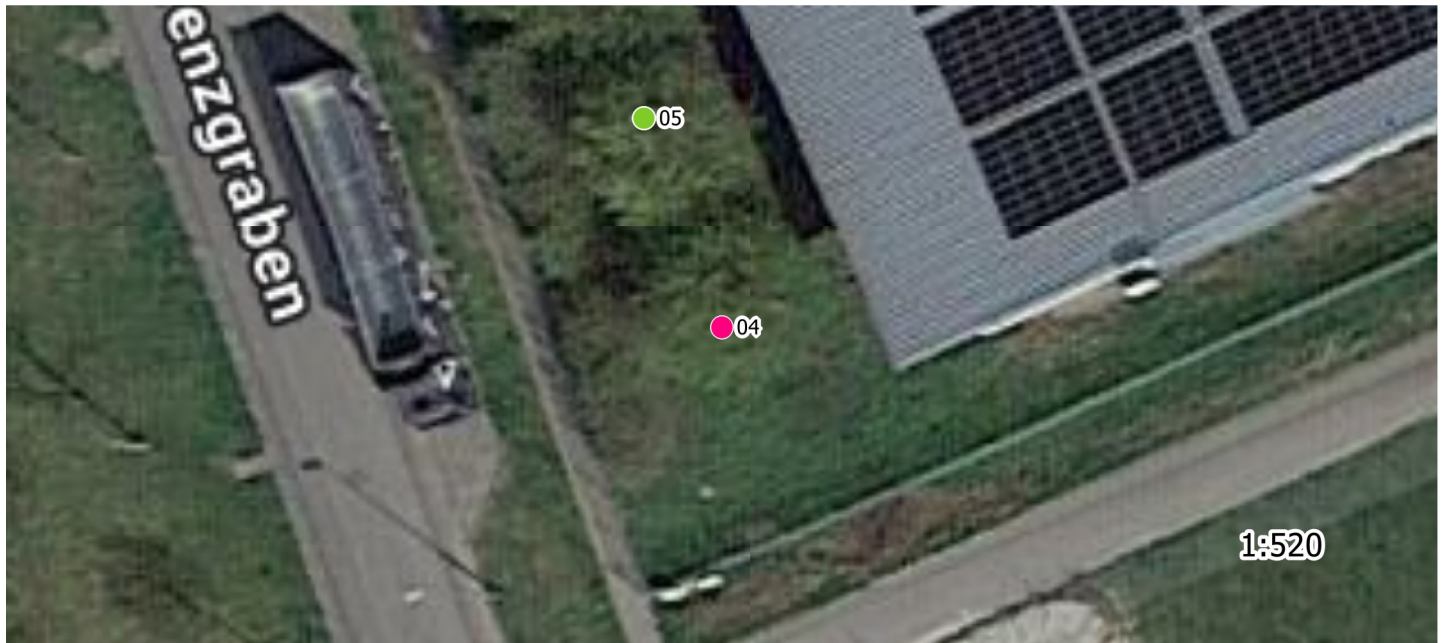
Dipl.-Wirt.-Ing. (FH)

Thomas Bauer
Ihr Sachverständiger für Haus- und Kleingarten

Schäden

(falls hier keine Schäden aufgeführt sind, sind keine in den einzelnen Bereichen vorhanden)

Maßnahmen



Baumdatenblatt Baumnummer 05

Grunddaten

Grünfläche: Biomasse Heizkraftwerk
Straße: Beim Grenzgraben 10
Ort: Augsburg Acer platanoides (Spitz-Ahorn)
Höhe: 11 m
Kronenbreite: 8 m
Stammdurchmesser: 25 cm
Zustand: gesund, leicht geschädigt
Vitalität: gut
Entwicklungsphase: Reifephase
Datum: 20.12.2023
Name: Thomas Bauer
Kontrollintervall: 15 Monate, nächste Kontrolle 3/2025

Dipl.-Wirt.-Ing. (FH)

Thomas Bauer
Ihr Sachverständiger für Haus- und Kleingarten

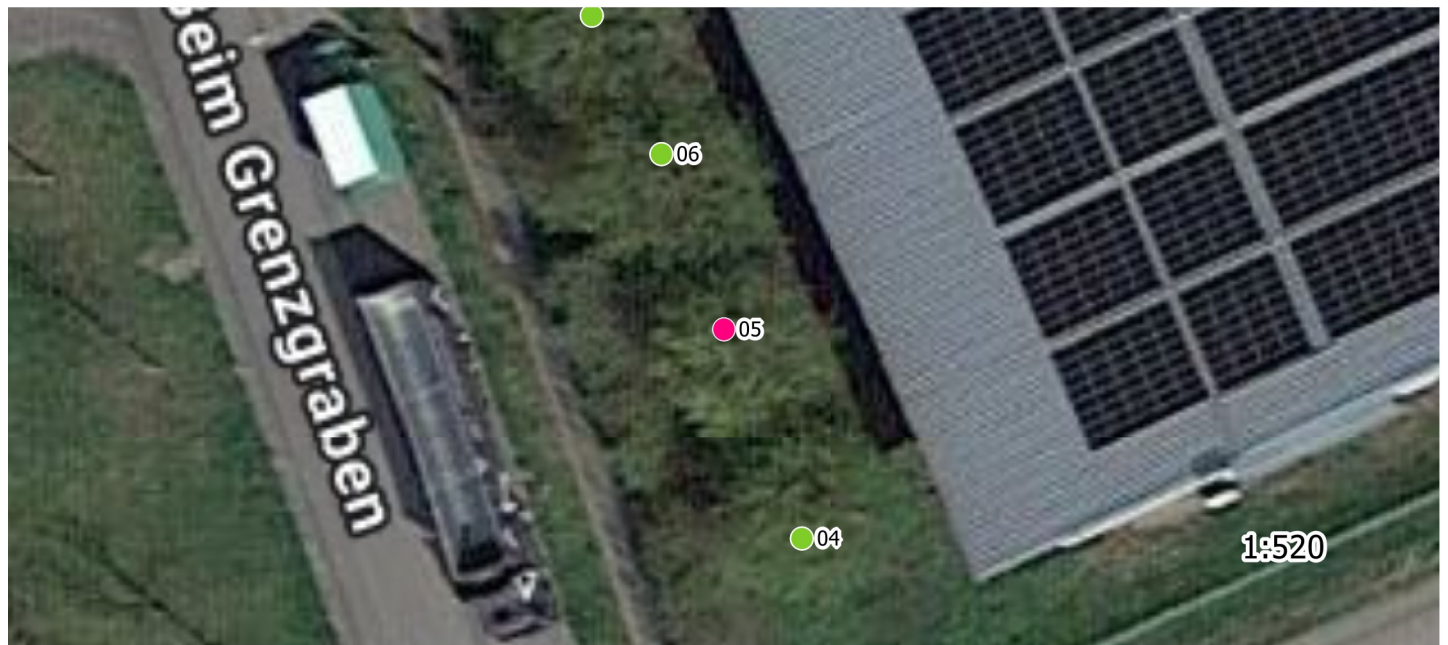
Schäden

Krone

Fehlentwicklungen in der Krone

(falls hier keine Schäden aufgeführt sind, sind keine in den einzelnen Bereichen vorhanden)

Maßnahmen



Baumdatenblatt Baumnummer 06

Grunddaten

Grünfläche: Biomasse Heizkraftwerk
Straße: Beim Grenzgraben 10
Ort: Augsburg Acer platanoides (Spitz-Ahorn)
Höhe: 12 m
Kronenbreite: 11 m
Stammdurchmesser: 30 cm
Zustand: gesund, leicht geschädigt
Vitalität: gut
Entwicklungsphase: Reifephase
Datum: 20.12.2023
Name: Thomas Bauer
Kontrollintervall: 15 Monate, nächste Kontrolle 3/2025

Dipl.-Wirt.-Ing. (FH)

Thomas Bauer
Ihr Sachverständiger für Haus- und Kleingarten

Schäden

Krone

Fehlentwicklungen in der Krone

(falls hier keine Schäden aufgeführt sind, sind keine in den einzelnen Bereichen vorhanden)

Maßnahmen



Baumdatenblatt Baumnummer 07

Grunddaten

Grünfläche: Biomasse Heizkraftwerk
Straße: Beim Grenzgraben 10
Ort: Augsburg Acer platanoides (Spitz-Ahorn)
Höhe: 12 m
Kronenbreite: 12 m
Stammdurchmesser: 31 cm
Zustand: gesund, leicht geschädigt
Vitalität: gut
Entwicklungsphase: Reifephase
Datum: 20.12.2023
Name: Thomas Bauer
Kontrollintervall: 15 Monate, nächste Kontrolle 3/2025

Dipl.-Wirt.-Ing. (FH)

Thomas Bauer
Ihr Sachverständiger für Haus- und Kleingarten

Schäden

(falls hier keine Schäden aufgeführt sind, sind keine in den einzelnen Bereichen vorhanden)

Maßnahmen



Baumdatenblatt Baumnummer 08

Grunddaten

Grünfläche: Biomasse Heizkraftwerk
Straße: Beim Grenzgraben 10
Ort: Augsburg Acer platanoides (Spitz-Ahorn)
Höhe: 11 m
Kronenbreite: 12 m
Stammdurchmesser: 28 cm
Zustand: gesund, leicht geschädigt
Vitalität: gut
Entwicklungsphase: Reifephase
Datum: 20.12.2023
Name: Thomas Bauer
Kontrollintervall: 15 Monate, nächste Kontrolle 3/2025

Dipl.-Wirt.-Ing. (FH)

Thomas Bauer

Ihr Sachverständiger für Haus- und Kleingarten

Schäden

(falls hier keine Schäden aufgeführt sind, sind keine in den einzelnen Bereichen vorhanden)

Maßnahmen



Baumdatenblatt Baumnummer 09

Grunddaten

Grünfläche: Biomasse Heizkraftwerk
Straße: Beim Grenzgraben 10
Ort: Augsburg Acer platanoides (Spitz-Ahorn)
Höhe: 12 m
Kronenbreite: 9 m
Stammdurchmesser: 28 cm
Zustand: gesund, leicht geschädigt
Vitalität: gut
Entwicklungsphase: Reifephase
Habitatbaum
Datum: 20.12.2023
Name: Thomas Bauer
Kontrollintervall: 15 Monate, nächste Kontrolle 3/2025

Dipl.-Wirt.-Ing. (FH)

Thomas Bauer
Ihr Sachverständiger für Haus- und Kleingarten

Schäden

(falls hier keine Schäden aufgeführt sind, sind keine in den einzelnen Bereichen vorhanden)

Maßnahmen



Baumdatenblatt Baumnummer 10

Grunddaten

Grünfläche: Biomasse Heizkraftwerk
Straße: Beim Grenzgraben 10
Ort: Augsburg Acer platanoides (Spitz-Ahorn)
Höhe: 12 m
Kronenbreite: 11 m
Stammdurchmesser: 27 cm
Zustand: gesund, leicht geschädigt
Vitalität: gut
Entwicklungsphase: Reifephase
Datum: 20.12.2023
Name: Thomas Bauer
Kontrollintervall: 15 Monate, nächste Kontrolle 3/2025

Dipl.-Wirt.-Ing. (FH)

Thomas Bauer
Ihr Sachverständiger für Haus- und Kleingarten

Schäden

(falls hier keine Schäden aufgeführt sind, sind keine in den einzelnen Bereichen vorhanden)

Maßnahmen



Baumdatenblatt Baumnummer 11

Grunddaten

Grünfläche: Biomasse Heizkraftwerk
Straße: Beim Grenzgraben 10
Ort: Augsburg Acer platanoides (Spitz-Ahorn)
Höhe: 11 m
Kronenbreite: 9 m
Stammdurchmesser: 23 cm
Zustand: gesund, leicht geschädigt
Vitalität: gut
Entwicklungsphase: Reifephase
Datum: 20.12.2023
Name: Thomas Bauer
Kontrollintervall: 15 Monate, nächste Kontrolle 3/2025

Dipl.-Wirt.-Ing. (FH)

Thomas Bauer
Ihr Sachverständiger für Haus- und Kleingarten

Schäden

(falls hier keine Schäden aufgeführt sind, sind keine in den einzelnen Bereichen vorhanden)

Maßnahmen



Baumdatenblatt Baumnummer 12

Grunddaten

Grünfläche: Biomasse Heizkraftwerk
Straße: Beim Grenzgraben 10
Ort: Augsburg Acer platanoides (Spitz-Ahorn)
Höhe: 11 m
Kronenbreite: 11 m
Stammdurchmesser: 22 cm
Zustand: gesund, leicht geschädigt
Vitalität: gut
Entwicklungsphase: Reifephase
Datum: 20.12.2023
Name: Thomas Bauer
Kontrollintervall: 15 Monate, nächste Kontrolle 3/2025

Dipl.-Wirt.-Ing. (FH)

Thomas Bauer

Ihr Sachverständiger für Haus- und Kleingarten

Schäden

(falls hier keine Schäden aufgeführt sind, sind keine in den einzelnen Bereichen vorhanden)

Maßnahmen



Baumdatenblatt Baumnummer 13

Grunddaten

Grünfläche: Biomasse Heizkraftwerk
Straße: Beim Grenzgraben 10
Ort: Augsburg Acer platanoides (Spitz-Ahorn)
Höhe: 11 m
Kronenbreite: 9 m
Stammdurchmesser: 22 cm
Zustand: gesund, leicht geschädigt
Vitalität: mittel
Entwicklungsphase: Reifephase
Datum: 20.12.2023
Name: Thomas Bauer
Kontrollintervall: 15 Monate, nächste Kontrolle 3/2025

Dipl.-Wirt.-Ing. (FH)

Thomas Bauer
Ihr Sachverständiger für Haus- und Kleingarten

Schäden

Stamm

Verletzungen

Wurzelbereich/Baumumfeld

(falls hier keine Schäden aufgeführt sind, sind keine in den einzelnen Bereichen vorhanden)

Maßnahmen



Baumdatenblatt Baumnummer 14

Grunddaten

Grünfläche: Biomasse Heizkraftwerk
Straße: Beim Grenzgraben 10
Ort: Augsburg Acer platanoides (Spitz-Ahorn)
Höhe: 12 m
Kronenbreite: 11 m
Stammdurchmesser: 22 cm
Zustand: gesund, leicht geschädigt
Vitalität: mittel
Entwicklungsphase: Reifephase
Datum: 20.12.2023
Name: Thomas Bauer
Kontrollintervall: 15 Monate, nächste Kontrolle 3/2025

Dipl.-Wirt.-Ing. (FH)

Thomas Bauer

Ihr Sachverständiger für Haus- und Kleingarten

Schäden

Stamm

Risse

Wurzelbereich/Baumumfeld

(falls hier keine Schäden aufgeführt sind, sind keine in den einzelnen Bereichen vorhanden)

Maßnahmen



Baumdatenblatt Baumnummer 15

Grunddaten

Grünfläche: Biomasse Heizkraftwerk
Straße: Beim Grenzgraben 10
Ort: Augsburg Acer platanoides (Spitz-Ahorn)
Höhe: 11 m
Kronenbreite: 9 m
Stammdurchmesser: 22 cm
Zustand: gesund, leicht geschädigt
Vitalität: gut
Entwicklungsphase: Reifephase
Datum: 20.12.2023
Name: Thomas Bauer
Kontrollintervall: 15 Monate, nächste Kontrolle 3/2025

Dipl.-Wirt.-Ing. (FH)

Thomas Bauer

Ihr Sachverständiger für Haus- und Kleingarten

Schäden

(falls hier keine Schäden aufgeführt sind, sind keine in den einzelnen Bereichen vorhanden)

Maßnahmen



Baumdatenblatt Baumnummer 16

Grunddaten

Grünfläche: Biomasse Heizkraftwerk
Straße: Beim Grenzgraben 10
Ort: Augsburg Acer platanoides (Spitz-Ahorn)
Höhe: 12 m
Kronenbreite: 11 m
Stammdurchmesser: 22 cm
Zustand: gesund, leicht geschädigt
Vitalität: gut
Entwicklungsphase: Reifephase
Datum: 20.12.2023
Name: Thomas Bauer
Kontrollintervall: 15 Monate, nächste Kontrolle 3/2025

Dipl.-Wirt.-Ing. (FH)

Thomas Bauer
Ihr Sachverständiger für Haus- und Kleingarten

Schäden

Krone

Lichter Raum

(falls hier keine Schäden aufgeführt sind, sind keine in den einzelnen Bereichen vorhanden)

Maßnahmen



Baumdatenblatt Baumnummer 17

Grunddaten

Grünfläche: Biomasse Heizkraftwerk
Straße: Beim Grenzgraben 10
Ort: Augsburg Acer platanoides (Spitz-Ahorn)
Höhe: 11 m
Kronenbreite: 9 m
Stammdurchmesser: 27 cm
Zustand: gesund, leicht geschädigt
Vitalität: gut
Entwicklungsphase: Reifephase
Datum: 20.12.2023
Name: Thomas Bauer
Kontrollintervall: 15 Monate, nächste Kontrolle 3/2025

Dipl.-Wirt.-Ing. (FH)

Thomas Bauer

Ihr Sachverständiger für Haus- und Kleingarten

Schäden

Krone

Astab- bzw. Ausbrüche, Lichter Raum, Totholz

(falls hier keine Schäden aufgeführt sind, sind keine in den einzelnen Bereichen vorhanden)

Maßnahmen



Baumdatenblatt Baumnummer 18

Grunddaten

Grünfläche: Biomasse Heizkraftwerk
Straße: Beim Grenzgraben 10
Ort: Augsburg Acer platanoides (Spitz-Ahorn)
Höhe: 12 m
Kronenbreite: 8 m
Stammdurchmesser: 22 cm
Zustand: stärker geschädigt
Vitalität: gut
Entwicklungsphase: Reifephase
Datum: 20.12.2023
Name: Thomas Bauer
Kontrollintervall: 15 Monate, nächste Kontrolle 3/2025

Dipl.-Wirt.-Ing. (FH)

Thomas Bauer
Ihr Sachverständiger für Haus- und Kleingarten

Schäden

Krone

Totholz

Stamm

Verletzungen, Höhlungen

Wurzelbereich/Baumumfeld

(falls hier keine Schäden aufgeführt sind, sind keine in den einzelnen Bereichen vorhanden)

Maßnahmen



Baumdatenblatt Baumnummer 19

Grunddaten

Grünfläche: Biomasse Heizkraftwerk
Straße: Beim Grenzgraben 10
Ort: Augsburg Acer platanoides (Spitz-Ahorn)
Höhe: 12 m
Kronenbreite: 11 m
Stammdurchmesser: 21 cm
Zustand: gesund, leicht geschädigt
Vitalität: gut
Entwicklungsphase: Reifephase
Datum: 20.12.2023
Name: Thomas Bauer
Kontrollintervall: 15 Monate, nächste Kontrolle 3/2025

Dipl.-Wirt.-Ing. (FH)

Thomas Bauer
Ihr Sachverständiger für Haus- und Kleingarten

Schäden

Krone

Totholz, Lichter Raum

(falls hier keine Schäden aufgeführt sind, sind keine in den einzelnen Bereichen vorhanden)

Maßnahmen



Baumdatenblatt Baumnummer 20

Grunddaten

Grünfläche: Biomasse Heizkraftwerk
Straße: Beim Grenzgraben 10
Ort: Augsburg Acer platanoides (Spitz-Ahorn)
Höhe: 12 m
Kronenbreite: 11 m
Stammdurchmesser: 24 cm
Zustand: gesund, leicht geschädigt
Vitalität: gut
Entwicklungsphase: Reifephase
Datum: 20.12.2023
Name: Thomas Bauer
Kontrollintervall: 15 Monate, nächste Kontrolle 3/2025

Dipl.-Wirt.-Ing. (FH)

Thomas Bauer
Ihr Sachverständiger für Haus- und Kleingarten

Schäden

Krone

Fehlentwicklungen in der Krone, Totholz

(falls hier keine Schäden aufgeführt sind, sind keine in den einzelnen Bereichen vorhanden)

Maßnahmen



Baumdatenblatt Baumnummer 21

Grunddaten

Grünfläche: Biomasse Heizkraftwerk
Straße: Beim Grenzgraben 10
Ort: Augsburg Acer platanoides (Spitz-Ahorn)
Höhe: 13 m
Kronenbreite: 12 m
Stammdurchmesser: 28 cm
Zustand: gesund, leicht geschädigt
Vitalität: gut
Entwicklungsphase: Reifephase
Datum: 20.12.2023
Name: Thomas Bauer
Kontrollintervall: 15 Monate, nächste Kontrolle 3/2025

Dipl.-Wirt.-Ing. (FH)

Thomas Bauer

Ihr Sachverständiger für Haus- und Kleingarten

Schäden

Krone

Lichter Raum, Totholz

(falls hier keine Schäden aufgeführt sind, sind keine in den einzelnen Bereichen vorhanden)

Maßnahmen



Baumdatenblatt Baumnummer 22

Grunddaten

Grünfläche: Biomasse Heizkraftwerk
Straße: Beim Grenzgraben 10
Ort: Augsburg Acer platanoides (Spitz-Ahorn)
Höhe: 9 m
Kronenbreite: 9 m
Stammdurchmesser: 20 cm
Zustand: gesund, leicht geschädigt
Vitalität: gut
Entwicklungsphase: Reifephase
Datum: 20.12.2023
Name: Thomas Bauer
Kontrollintervall: 15 Monate, nächste Kontrolle 3/2025

Dipl.-Wirt.-Ing. (FH)

Thomas Bauer
Ihr Sachverständiger für Haus- und Kleingarten

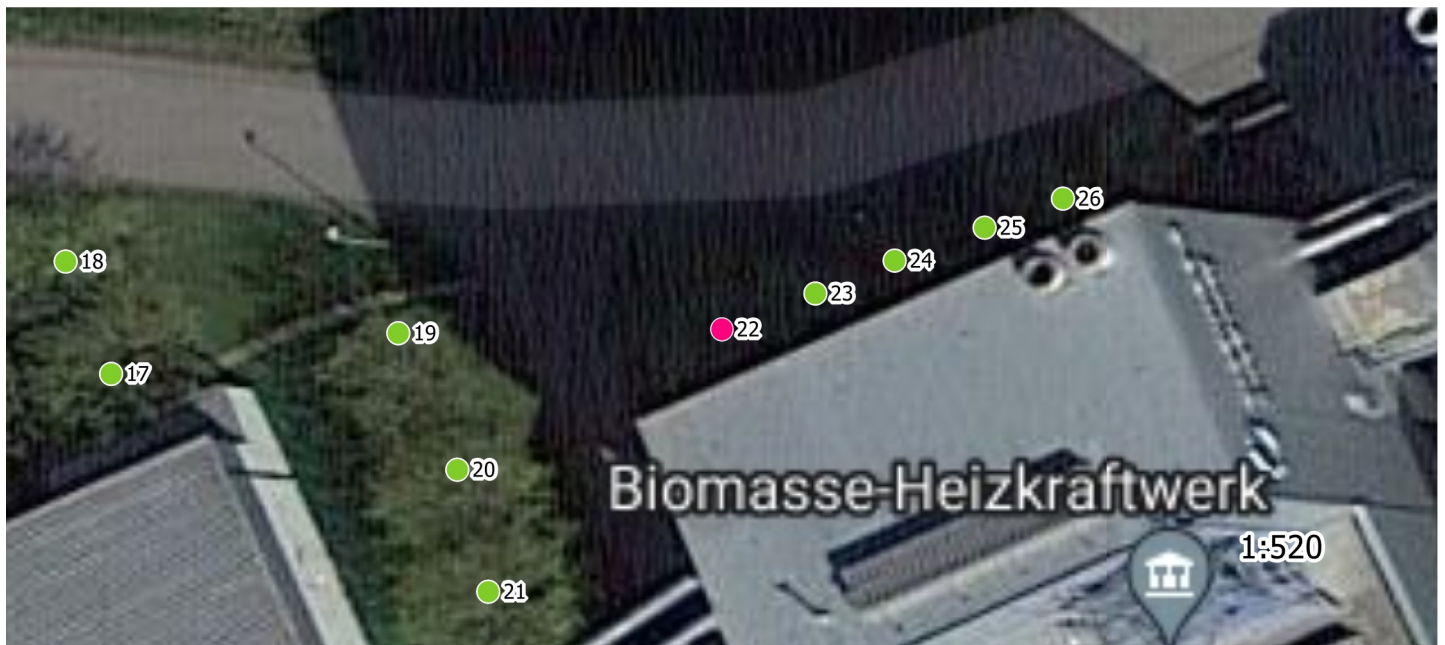
Schäden

Krone

Fehlentwicklungen in der Krone

(falls hier keine Schäden aufgeführt sind, sind keine in den einzelnen Bereichen vorhanden)

Maßnahmen



Baumdatenblatt Baumnummer 23

Grunddaten

Grünfläche: Biomasse Heizkraftwerk
Straße: Beim Grenzgraben 10
Ort: Augsburg Acer platanoides (Spitz-Ahorn)
Höhe: 9 m
Kronenbreite: 9 m
Stammdurchmesser: 22 cm
Zustand: gesund, leicht geschädigt
Vitalität: gut
Entwicklungsphase: Reifephase
Datum: 20.12.2023
Name: Thomas Bauer
Kontrollintervall: 15 Monate, nächste Kontrolle 3/2025

Dipl.-Wirt.-Ing. (FH)

Thomas Bauer

Ihr Sachverständiger für Haus- und Kleingarten

Schäden

Stamm

Verletzungen

Wurzelbereich/Baumumfeld

(falls hier keine Schäden aufgeführt sind, sind keine in den einzelnen Bereichen vorhanden)

Maßnahmen



Baumdatenblatt Baumnummer 24

Grunddaten

Grünfläche: Biomasse Heizkraftwerk
Straße: Beim Grenzgraben 10
Ort: Augsburg Acer platanoides (Spitz-Ahorn)
Höhe: 9 m
Kronenbreite: 8 m
Stammdurchmesser: 21 cm
Zustand: gesund, leicht geschädigt
Vitalität: gut
Entwicklungsphase: Reifephase
Datum: 20.12.2023
Name: Thomas Bauer
Kontrollintervall: 15 Monate, nächste Kontrolle 3/2025

Dipl.-Wirt.-Ing. (FH)

Thomas Bauer
Ihr Sachverständiger für Haus- und Kleingarten

Schäden

(falls hier keine Schäden aufgeführt sind, sind keine in den einzelnen Bereichen vorhanden)

Maßnahmen



Baumdatenblatt Baumnummer 25

Grunddaten

Grünfläche: Biomasse Heizkraftwerk
Straße: Beim Grenzgraben 10
Ort: Augsburg Acer platanoides (Spitz-Ahorn)
Höhe: 8 m
Kronenbreite: 9 m
Stammdurchmesser: 22 cm
Zustand: gesund, leicht geschädigt
Vitalität: gut
Entwicklungsphase: Reifephase
Datum: 20.12.2023
Name: Thomas Bauer
Kontrollintervall: 15 Monate, nächste Kontrolle 3/2025

Dipl.-Wirt.-Ing. (FH)

Thomas Bauer

Ihr Sachverständiger für Haus- und Kleingarten

Schäden

Krone

Zwiesel

Stamm

Zwiesel

Wurzelbereich/Baumumfeld

(falls hier keine Schäden aufgeführt sind, sind keine in den einzelnen Bereichen vorhanden)

Maßnahmen



Baumdatenblatt Baumnummer 26

Grunddaten

Grünfläche: Biomasse Heizkraftwerk
Straße: Beim Grenzgraben 10
Ort: Augsburg Acer platanoides (Spitz-Ahorn)
Höhe: 9 m
Kronenbreite: 8 m
Stammdurchmesser: 22 cm
Zustand: gesund, leicht geschädigt
Vitalität: gut
Entwicklungsphase: Reifephase
Datum: 20.12.2023
Name: Thomas Bauer
Kontrollintervall: 15 Monate, nächste Kontrolle 3/2025

Dipl.-Wirt.-Ing. (FH)

Thomas Bauer
Ihr Sachverständiger für Haus- und Kleingarten

Schäden

Krone

Fehlentwicklungen in der Krone

(falls hier keine Schäden aufgeführt sind, sind keine in den einzelnen Bereichen vorhanden)

Maßnahmen



Baumdatenblatt Baumnummer 27

Grunddaten

Grünfläche: Biomasse Heizkraftwerk
Straße: Beim Grenzgraben 10
Ort: Augsburg Acer platanoides (Spitz-Ahorn)
Höhe: 9 m
Kronenbreite: 11 m
Stammdurchmesser: 17 cm
Zustand: gesund, leicht geschädigt
Vitalität: gut
Entwicklungsphase: Reifephase
Datum: 20.12.2023
Name: Thomas Bauer
Kontrollintervall: 15 Monate, nächste Kontrolle 3/2025

Dipl.-Wirt.-Ing. (FH)

Thomas Bauer
Ihr Sachverständiger für Haus- und Kleingarten

Schäden

Krone

Kappungsstellen

(falls hier keine Schäden aufgeführt sind, sind keine in den einzelnen Bereichen vorhanden)

Maßnahmen



Baumdatenblatt Baumnummer 28

Grunddaten

Grünfläche: Biomasse Heizkraftwerk
Straße: Beim Grenzgraben 10
Ort: Augsburg Acer platanoides (Spitz-Ahorn)
Höhe: 11 m
Kronenbreite: 9 m
Stammdurchmesser: 17 cm
Zustand: gesund, leicht geschädigt
Vitalität: gut
Entwicklungsphase: Reifephase
Datum: 20.12.2023
Name: Thomas Bauer
Kontrollintervall: 15 Monate, nächste Kontrolle 3/2025

Dipl.-Wirt.-Ing. (FH)

Thomas Bauer

Ihr Sachverständiger für Haus- und Kleingarten

Schäden

Krone

Kappungsstellen

(falls hier keine Schäden aufgeführt sind, sind keine in den einzelnen Bereichen vorhanden)

Maßnahmen



Baumdatenblatt Baumnummer 29

Grunddaten

Grünfläche: Biomasse Heizkraftwerk
Straße: Beim Grenzgraben 10
Ort: Augsburg Acer platanoides (Spitz-Ahorn)
Höhe: 13 m
Kronenbreite: 12 m
Stammdurchmesser: 24 cm
Zustand: gesund, leicht geschädigt
Vitalität: gut
Entwicklungsphase: Reifephase
Datum: 20.12.2023
Name: Thomas Bauer
Kontrollintervall: 15 Monate, nächste Kontrolle 3/2025

Dipl.-Wirt.-Ing. (FH)

Thomas Bauer

Ihr Sachverständiger für Haus- und Kleingarten

Schäden

(falls hier keine Schäden aufgeführt sind, sind keine in den einzelnen Bereichen vorhanden)

Maßnahmen



Baumdatenblatt Baumnummer 30

Grunddaten

Grünfläche: Biomasse Heizkraftwerk
Straße: Beim Grenzgraben 10
Ort: Augsburg Acer platanoides (Spitz-Ahorn)
Höhe: 12 m
Kronenbreite: 8 m
Stammdurchmesser: 16 cm
Zustand: gesund, leicht geschädigt
Vitalität: gut
Entwicklungsphase: Reifephase
Datum: 20.12.2023
Name: Thomas Bauer
Kontrollintervall: 15 Monate, nächste Kontrolle 3/2025

Dipl.-Wirt.-Ing. (FH)

Thomas Bauer
Ihr Sachverständiger für Haus- und Kleingarten

Schäden

Stamm

Risse

Wurzelbereich/Baumumfeld

(falls hier keine Schäden aufgeführt sind, sind keine in den einzelnen Bereichen vorhanden)

Maßnahmen



Baumdatenblatt Baumnummer 31

Grunddaten

Grünfläche: Biomasse Heizkraftwerk
Straße: Beim Grenzgraben 10
Ort: Augsburg Acer platanoides (Spitz-Ahorn)
Höhe: 12 m
Kronenbreite: 11 m
Stammdurchmesser: 18 cm
Zustand: gesund, leicht geschädigt
Vitalität: gut
Entwicklungsphase: Reifephase
Datum: 20.12.2023
Name: Thomas Bauer
Kontrollintervall: 15 Monate, nächste Kontrolle 3/2025

Dipl.-Wirt.-Ing. (FH)

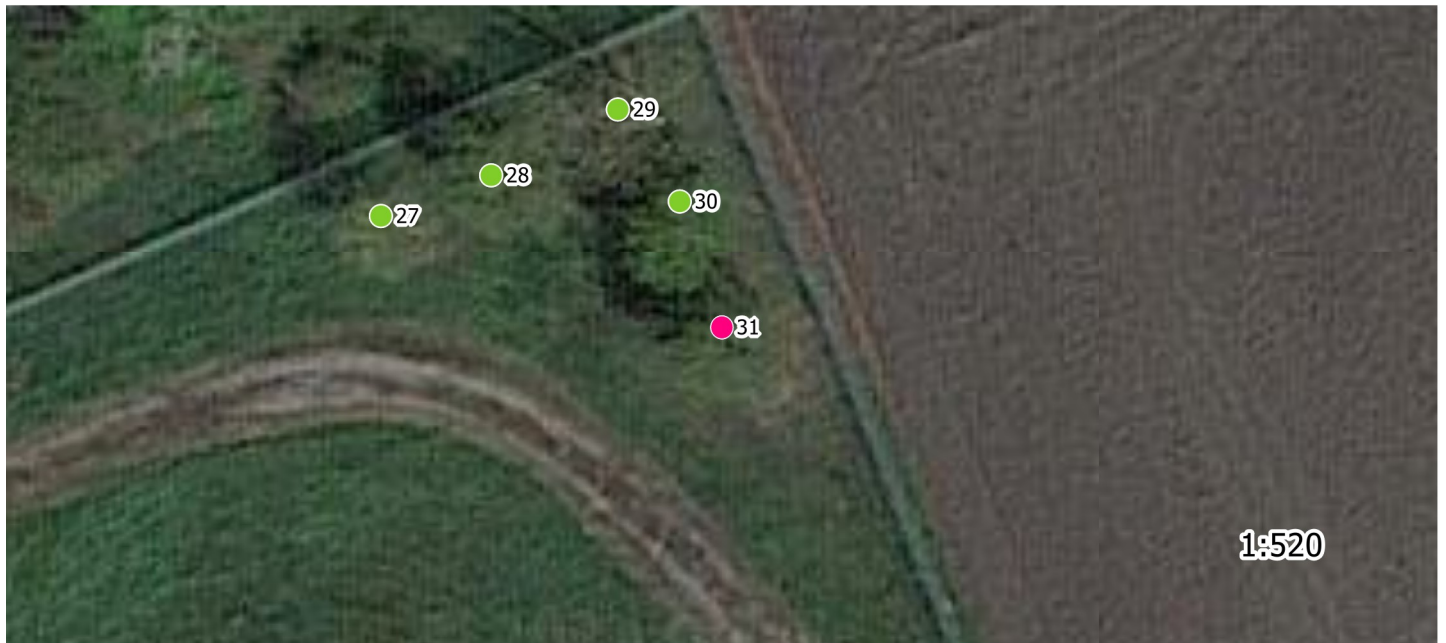
Thomas Bauer

Ihr Sachverständiger für Haus- und Kleingarten

Schäden

(falls hier keine Schäden aufgeführt sind, sind keine in den einzelnen Bereichen vorhanden)

Maßnahmen



Baumdatenblatt Baumnummer 32

Grunddaten

Grünfläche: Biomasse Heizkraftwerk
Straße: Beim Grenzgraben 10
Ort: Augsburg Quercus robur (Stiel-Eiche)
Höhe: 6 m
Kronenbreite: 12 m
Stammdurchmesser: 16 cm
Zustand: gesund, leicht geschädigt
Vitalität: mittel
Entwicklungsphase: Reifephase
Datum: 20.12.2023
Name: Thomas Bauer
Kontrollintervall: 15 Monate, nächste Kontrolle 3/2025

Dipl.-Wirt.-Ing. (FH)

Thomas Bauer
Ihr Sachverständiger für Haus- und Kleingarten

Schäden

(falls hier keine Schäden aufgeführt sind, sind keine in den einzelnen Bereichen vorhanden)

Maßnahmen



Baumdatenblatt Baumnummer 33

Grunddaten

Grünfläche: Biomasse Heizkraftwerk
Straße: Beim Grenzgraben 10
Ort: Augsburg Quercus robur (Stiel-Eiche)
Höhe: 11 m
Kronenbreite: 11 m
Stammdurchmesser: 22 cm
Zustand: gesund, leicht geschädigt
Vitalität: gut
Entwicklungsphase: Reifephase
Datum: 20.12.2023
Name: Thomas Bauer
Kontrollintervall: 15 Monate, nächste Kontrolle 3/2025

Dipl.-Wirt.-Ing. (FH)

Thomas Bauer

Ihr Sachverständiger für Haus- und Kleingarten

Schäden

Krone

Lichter Raum

(falls hier keine Schäden aufgeführt sind, sind keine in den einzelnen Bereichen vorhanden)

Maßnahmen



Baumdatenblatt Baumnummer 34

Grunddaten

Grünfläche: Biomasse Heizkraftwerk
Straße: Beim Grenzgraben 10
Ort: Augsburg Quercus robur (Stiel-Eiche)
Höhe: 13 m
Kronenbreite: 12 m
Stammdurchmesser: 24 cm
Zustand: gesund, leicht geschädigt
Vitalität: gut
Entwicklungsphase: Reifephase
Datum: 20.12.2023
Name: Thomas Bauer
Kontrollintervall: 15 Monate, nächste Kontrolle 3/2025

Dipl.-Wirt.-Ing. (FH)

Thomas Bauer
Ihr Sachverständiger für Haus- und Kleingarten

Schäden

Krone

Totholz, Lichter Raum

(falls hier keine Schäden aufgeführt sind, sind keine in den einzelnen Bereichen vorhanden)

Maßnahmen



Baumdatenblatt Baumnummer 35

Grunddaten

Grünfläche: Biomasse Heizkraftwerk
Straße: Beim Grenzgraben 10
Ort: Augsburg Quercus robur (Stiel-Eiche)
Höhe: 13 m
Kronenbreite: 12 m
Stammdurchmesser: 20 cm
Zustand: gesund, leicht geschädigt
Vitalität: gut
Entwicklungsphase: Reifephase
Datum: 20.12.2023
Name: Thomas Bauer
Kontrollintervall: 15 Monate, nächste Kontrolle 3/2025

Dipl.-Wirt.-Ing. (FH)

Thomas Bauer

Ihr Sachverständiger für Haus- und Kleingarten

Schäden

Krone

Lichter Raum

(falls hier keine Schäden aufgeführt sind, sind keine in den einzelnen Bereichen vorhanden)

Maßnahmen



Baumdatenblatt Baumnummer 36

Grunddaten

Grünfläche: Biomasse Heizkraftwerk
Straße: Beim Grenzgraben 10
Ort: Augsburg Quercus robur (Stiel-Eiche)
Höhe: 5 m
Kronenbreite: 4 m
Stammdurchmesser: 15 cm
Zustand: stärker geschädigt
Vitalität: mittel
Entwicklungsphase: Reifephase
Datum: 20.12.2023
Name: Thomas Bauer
Kontrollintervall: 15 Monate, nächste Kontrolle 3/2025

Dipl.-Wirt.-Ing. (FH)

Thomas Bauer
Ihr Sachverständiger für Haus- und Kleingarten

Schäden

Krone

Totholz, Astab- bzw. Ausbrüche, Fehlentwicklungen in der Krone

(falls hier keine Schäden aufgeführt sind, sind keine in den einzelnen Bereichen vorhanden)

Maßnahmen



Baumdatenblatt Baumnummer 37

Grunddaten

Grünfläche: Biomasse Heizkraftwerk
Straße: Beim Grenzgraben 10
Ort: Augsburg Quercus robur (Stiel-Eiche)
Höhe: 8 m
Kronenbreite: 6 m
Stammdurchmesser: 15 cm
Zustand: gesund, leicht geschädigt
Vitalität: mittel
Entwicklungsphase: Reifephase
Datum: 20.12.2023
Name: Thomas Bauer
Kontrollintervall: 15 Monate, nächste Kontrolle 3/2025

Dipl.-Wirt.-Ing. (FH)

Thomas Bauer

Ihr Sachverständiger für Haus- und Kleingarten

Schäden

Krone

Fehlentwicklungen in der Krone

(falls hier keine Schäden aufgeführt sind, sind keine in den einzelnen Bereichen vorhanden)

Maßnahmen



Baumdatenblatt Baumnummer 38

Grunddaten

Grünfläche: Biomasse Heizkraftwerk
Straße: Beim Grenzgraben 10
Ort: Augsburg Quercus robur (Stiel-Eiche)
Höhe: 13 m
Kronenbreite: 12 m
Stammdurchmesser: 23 cm
Zustand: gesund, leicht geschädigt
Vitalität: gut
Entwicklungsphase: Reifephase
Datum: 20.12.2023
Name: Thomas Bauer
Kontrollintervall: 15 Monate, nächste Kontrolle 3/2025

Dipl.-Wirt.-Ing. (FH)

Thomas Bauer
Ihr Sachverständiger für Haus- und Kleingarten

Schäden

Krone

Fehlentwicklungen in der Krone

(falls hier keine Schäden aufgeführt sind, sind keine in den einzelnen Bereichen vorhanden)

Maßnahmen



Baumdatenblatt Baumnummer 39

Grunddaten

Grünfläche: Biomasse Heizkraftwerk
Straße: Beim Grenzgraben 10
Ort: Augsburg Quercus robur (Stiel-Eiche)
Höhe: 7 m
Kronenbreite: 5 m
Stammdurchmesser: 12 cm
Zustand: gesund, leicht geschädigt
Vitalität: mittel
Entwicklungsphase: Reifephase
Datum: 20.12.2023
Name: Thomas Bauer
Kontrollintervall: 15 Monate, nächste Kontrolle 3/2025

Dipl.-Wirt.-Ing. (FH)

Thomas Bauer
Ihr Sachverständiger für Haus- und Kleingarten

Schäden

(falls hier keine Schäden aufgeführt sind, sind keine in den einzelnen Bereichen vorhanden)

Maßnahmen

