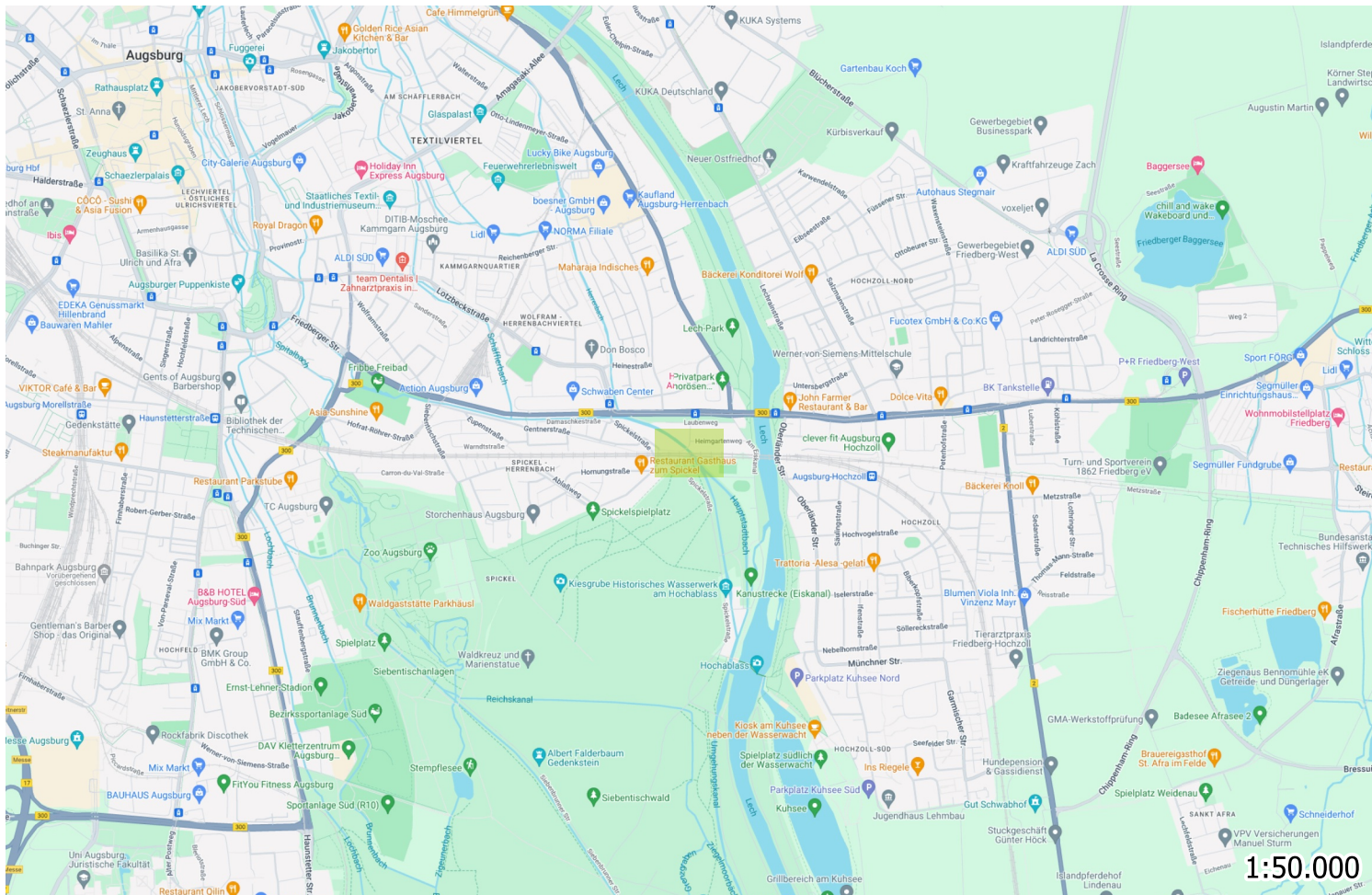
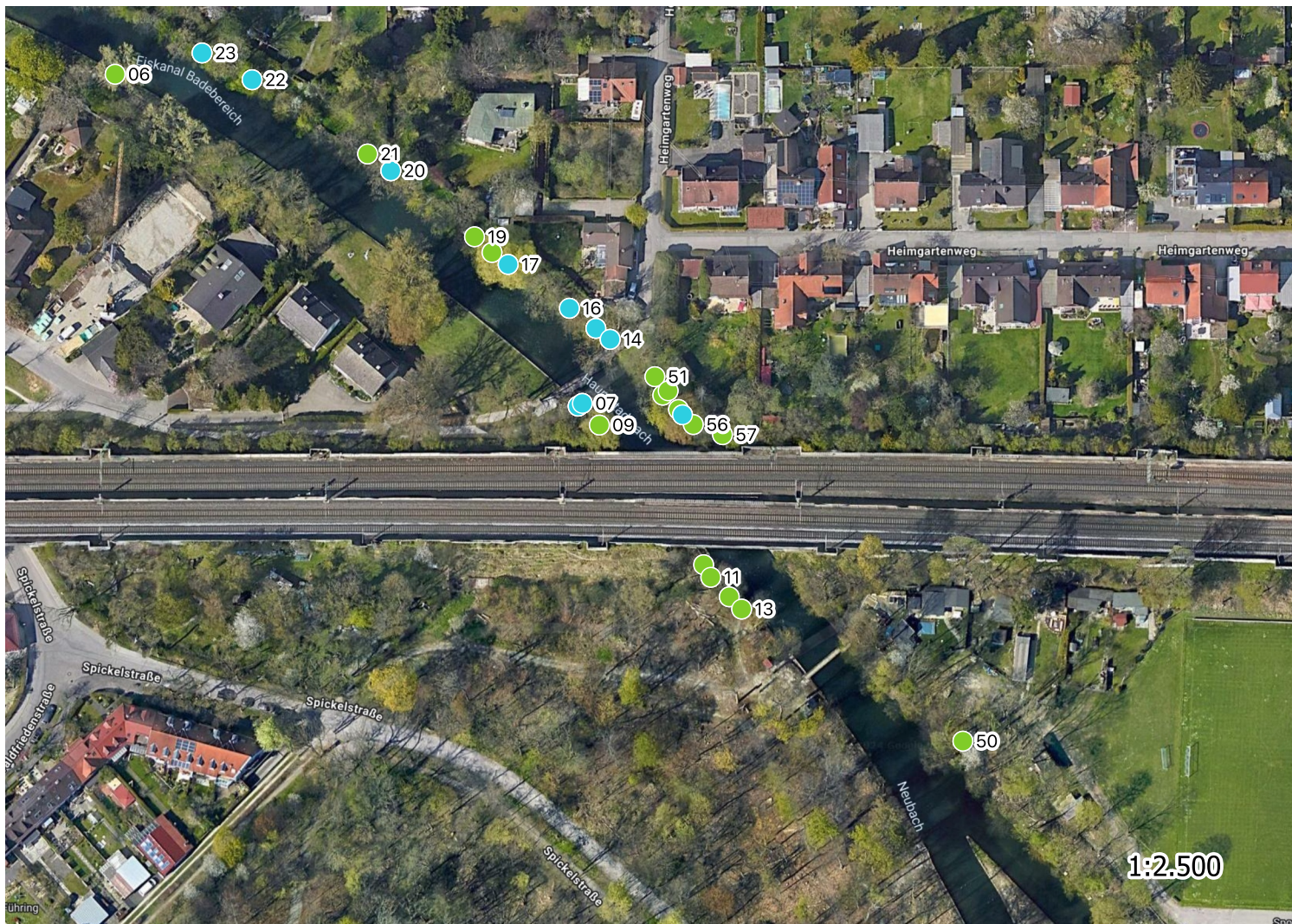


Nr	Grünfläche	Baumart	Höhe	Kdm	Stdm	Maßnahmen Dringlichkeit hoch	Maßnahmen Dringlichkeit niedrig	Maßnahmen Dringlichkeit normal
01	Hauptstadtbach/	Fraxinus excelsior (Gemeine Esche)	14	16	40			Baumfremder Bewuchs, 32 Kronenregenerationsschnitt (gem. ZTV Baumpflege 3.3)
02	Hauptstadtbach/	Fraxinus excelsior (Gemeine Esche)	17	15	58			32 Kronenregenerationsschnitt (gem. ZTV Baumpflege 3.3)
07	Hauptstadtbach/	Fraxinus excelsior (Gemeine Esche)	18	11	39			32 Kronenregenerationsschnitt (gem. ZTV Baumpflege 3.3)
08	Hauptstadtbach/	Fraxinus excelsior (Gemeine Esche)	17	9	34			32 Kronenregenerationsschnitt (gem. ZTV Baumpflege 3.3)
14	Hauptstadtbach/	Fraxinus excelsior (Gemeine Esche)	20	22	92			Kronenpflege, Einkürzung (einzelne Äste, Teile der Krone, Krone)
15	Hauptstadtbach/	Fraxinus excelsior (Gemeine Esche)	17	12	62			31 Kronensicherungsschnitt (gem. ZTV Baumpflege 3.3)
16	Hauptstadtbach/	Fraxinus excelsior (Gemeine Esche)	18	15	68	31 Kronensicherungsschnitt (gem. ZTV Baumpflege 3.3)		
17	Hauptstadtbach/	Salix sp. (Weide)	19	22	80			32 Kronenregenerationsschnitt (gem. ZTV Baumpflege 3.3)
20	Hauptstadtbach/	Fraxinus excelsior (Gemeine Esche)	19	17	62	31 Kronensicherungsschnitt (gem. ZTV Baumpflege 3.3)		
22	Hauptstadtbach/	Fraxinus excelsior (Gemeine Esche)	20	17	67			32 Kronenregenerationsschnitt (gem. ZTV Baumpflege 3.3)
23	Hauptstadtbach/	Fraxinus excelsior (Gemeine Esche)	18	14	53			31 Kronensicherungsschnitt (gem. ZTV Baumpflege 3.3)
24	Hauptstadtbach/	Fraxinus excelsior (Gemeine Esche)	20	15	77			31 Kronensicherungsschnitt (gem. ZTV Baumpflege 3.3)
25	Hauptstadtbach/	Fraxinus excelsior (Gemeine Esche)	20	16	80			32 Kronenregenerationsschnitt (gem. ZTV Baumpflege 3.3)
26	Hauptstadtbach/	Fraxinus excelsior (Gemeine Esche)	17	12	40	31 Kronensicherungsschnitt (gem. ZTV Baumpflege 3.3)		
27	Hauptstadtbach/	Acer sp. (Ahorn)	20	17	40			Kronenpflege, Einkürzung (einzelne Äste, Teile der Krone, Krone)
39	Hauptstadtbach/	Fraxinus excelsior (Gemeine Esche)	18	12	41			31 Kronensicherungsschnitt (gem. ZTV Baumpflege 3.3)
41	Hauptstadtbach/	Fraxinus excelsior (Gemeine Esche)	18	13	47	31 Kronensicherungsschnitt (gem. ZTV Baumpflege 3.3)		
42	Hauptstadtbach/	Fraxinus excelsior (Gemeine Esche)	17	8	25	31 Kronensicherungsschnitt (gem. ZTV Baumpflege 3.3)		
44	Hauptstadtbach/	Fraxinus excelsior (Gemeine Esche)	12	10	32	31 Kronensicherungsschnitt (gem. ZTV Baumpflege 3.3)		
55		Fraxinus excelsior (Gemeine Esche)	18	13	38			31 Kronensicherungsschnitt (gem. ZTV Baumpflege 3.3)

Maßnahmen Dringlichkeit hoch (innerhalb einer Woche), Maßnahmen Dringlichkeit normal (innerhalb von 8 bis 12 Wochen),
 Maßnahmen Dringlichkeit niedrig (bis zur nächsten Regelkontrolle)



Nr	Grünfläche	Baumart	Höhe	Kdm	Stdm	Maßnahmen Dringlichkeit hoch	Maßnahmen Dringlichkeit niedrig	Maßnahmen Dringlichkeit normal
01	Hauptstadtbach/	Fraxinus excelsior (Gemeine Esche)	14	16	40			Baumfremder Bewuchs, 32 Kronenregenerationsschnitt (gem. ZTV Baumpflege 3.3)
02	Hauptstadtbach/	Fraxinus excelsior (Gemeine Esche)	17	15	58			32 Kronenregenerationsschnitt (gem. ZTV Baumpflege 3.3)
07	Hauptstadtbach/	Fraxinus excelsior (Gemeine Esche)	18	11	39			32 Kronenregenerationsschnitt (gem. ZTV Baumpflege 3.3)
08	Hauptstadtbach/	Fraxinus excelsior (Gemeine Esche)	17	9	34			32 Kronenregenerationsschnitt (gem. ZTV Baumpflege 3.3)
14	Hauptstadtbach/	Fraxinus excelsior (Gemeine Esche)	20	22	92			Kronenpflege, Einkürzung (einzelne Äste, Teile der Krone, Krone)
15	Hauptstadtbach/	Fraxinus excelsior (Gemeine Esche)	17	12	62			31 Kronensicherungsschnitt (gem. ZTV Baumpflege 3.3)
16	Hauptstadtbach/	Fraxinus excelsior (Gemeine Esche)	18	15	68	31 Kronensicherungsschnitt (gem. ZTV Baumpflege 3.3)		
17	Hauptstadtbach/	Salix sp. (Weide)	19	22	80			32 Kronenregenerationsschnitt (gem. ZTV Baumpflege 3.3)
20	Hauptstadtbach/	Fraxinus excelsior (Gemeine Esche)	19	17	62	31 Kronensicherungsschnitt (gem. ZTV Baumpflege 3.3)		
22	Hauptstadtbach/	Fraxinus excelsior (Gemeine Esche)	20	17	67			32 Kronenregenerationsschnitt (gem. ZTV Baumpflege 3.3)
23	Hauptstadtbach/	Fraxinus excelsior (Gemeine Esche)	18	14	53			31 Kronensicherungsschnitt (gem. ZTV Baumpflege 3.3)
24	Hauptstadtbach/	Fraxinus excelsior (Gemeine Esche)	20	15	77			31 Kronensicherungsschnitt (gem. ZTV Baumpflege 3.3)
25	Hauptstadtbach/	Fraxinus excelsior (Gemeine Esche)	20	16	80			32 Kronenregenerationsschnitt (gem. ZTV Baumpflege 3.3)
26	Hauptstadtbach/	Fraxinus excelsior (Gemeine Esche)	17	12	40	31 Kronensicherungsschnitt (gem. ZTV Baumpflege 3.3)		
27	Hauptstadtbach/	Acer sp. (Ahorn)	20	17	40			Kronenpflege, Einkürzung (einzelne Äste, Teile der Krone, Krone)
39	Hauptstadtbach/	Fraxinus excelsior (Gemeine Esche)	18	12	41			31 Kronensicherungsschnitt (gem. ZTV Baumpflege 3.3)
41	Hauptstadtbach/	Fraxinus excelsior (Gemeine Esche)	18	13	47	31 Kronensicherungsschnitt (gem. ZTV Baumpflege 3.3)		
42	Hauptstadtbach/	Fraxinus excelsior (Gemeine Esche)	17	8	25	31 Kronensicherungsschnitt (gem. ZTV Baumpflege 3.3)		
44	Hauptstadtbach/	Fraxinus excelsior (Gemeine Esche)	12	10	32	31 Kronensicherungsschnitt (gem. ZTV Baumpflege 3.3)		
55		Fraxinus excelsior (Gemeine Esche)	18	13	38			31 Kronensicherungsschnitt (gem. ZTV Baumpflege 3.3)

Maßnahmen Dringlichkeit hoch (innerhalb einer Woche), Maßnahmen Dringlichkeit normal (innerhalb von 8 bis 12 Wochen),
 Maßnahmen Dringlichkeit niedrig (bis zur nächsten Regelkontrolle)