

Abs: Thomas Bauer Barbara-Gignoux- Weg 20a Augsburg 86153

Stadtwerke Augsburg Wasser GmbH
Hoher Weg 1
86152 Augsburg

**Gutachterliche Stellungnahme zur Regelbaumkontrolle gemäß FLL,
auf dem Grundstück:**

Hauptstadtbach Augsburg

Tag der Begehungen:	12.03.2024
Nächste Regel-Begehung:	2. Quartal 2025
Nächste empfohlene Begehung:	3. Quartal 2024

Sehr geehrte Damen und Herren,

der oben genannte Ortstermin wurde durchgeführt, um den Zustand des Baumbestandes zu überprüfen.

Entlang des Hauptstadtbaches, beidseitig in einem 2,0 m Streifen befinden sich 53 erfasste Bäume sowie weiterer flächiger Bestand. Nachfolgende Luftbilder des Baumkatasters sollen einen Überblick über das Grundstück und den Bestand bieten.

Fachliche Bewertung

Diese fachliche Bewertung soll das Ergebnis kurz zusammenfassen, sämtliche Detailinformationen finden sich in den Baumkontrollblättern. Bereits vor Ort wurden die Maßnahmen mit den Teilnehmern der Besichtigung abgestimmt und besprochen. Die Dringlichkeit wird mit Hilfe eines Ampelsystems dargestellt.

Die visuelle Regelbaumkontrolle hat folgendes ergeben:

Es wurde eine Maßnahmenliste erstellt, in dem die weiteren Verkehrssicherheitsmaßnahmen pro Baum erläutert werden.

Der Bestand befindet sich in einem schlechten Zustand, es empfiehlt sich eine Sonderbegehung im 3. Quartal 2024, um das Fortschreiten des Eschentriebsterbens zu überwachen.

Maßnahmen, um die Verkehrssicherheit herzustellen:



Maßnahmen-Liste

SWA Wasser GmbH

Stand: 03.2024

Thomas Bauer
Gartenbewertung

Nr	Grünfläche	Baumart	Höhe	Kdm	Stdm	Maßnahmen Dringlichkeit hoch	Maßnahmen Dringlichkeit niedrig	Maßnahmen Dringlichkeit normal
01	Hauptstadtbach	Fraxinus excelsior (Gemeine Esche)	14	16	40			Baumfremder Bewuchs, 32 Kronenregenerationsschnitt (gem. ZTV Baumpflege 3.3)
02	Hauptstadtbach	Fraxinus excelsior (Gemeine Esche)	17	15	58			32 Kronenregenerationsschnitt (gem. ZTV Baumpflege 3.3)
07	Hauptstadtbach	Fraxinus excelsior (Gemeine Esche)	18	11	39			32 Kronenregenerationsschnitt (gem. ZTV Baumpflege 3.3)
08	Hauptstadtbach	Fraxinus excelsior (Gemeine Esche)	17	9	34			32 Kronenregenerationsschnitt (gem. ZTV Baumpflege 3.3)
14	Hauptstadtbach	Fraxinus excelsior (Gemeine Esche)	20	22	92			Kronenpflege, Einkürzung (einzelne Äste, Teile der Krone, Krone)
15	Hauptstadtbach	Fraxinus excelsior (Gemeine Esche)	17	12	62			31 Kronensicherungsschnitt (gem. ZTV Baumpflege 3.3)
16	Hauptstadtbach	Fraxinus excelsior (Gemeine Esche)	18	15	68	31 Kronensicherungsschnitt (gem. ZTV Baumpflege 3.3)		
17	Hauptstadtbach	Salix sp. (Weide)	19	22	80			32 Kronenregenerationsschnitt (gem. ZTV Baumpflege 3.3)
20	Hauptstadtbach	Fraxinus excelsior (Gemeine Esche)	19	17	62	31 Kronensicherungsschnitt (gem. ZTV Baumpflege 3.3)		
22	Hauptstadtbach	Fraxinus excelsior (Gemeine Esche)	20	17	67			32 Kronenregenerationsschnitt (gem. ZTV Baumpflege 3.3)
23	Hauptstadtbach	Fraxinus excelsior (Gemeine Esche)	18	14	53			31 Kronensicherungsschnitt (gem. ZTV Baumpflege 3.3)
24	Hauptstadtbach	Fraxinus excelsior (Gemeine Esche)	20	15	77			31 Kronensicherungsschnitt (gem. ZTV Baumpflege 3.3)
25	Hauptstadtbach	Fraxinus excelsior (Gemeine Esche)	20	16	80			32 Kronenregenerationsschnitt (gem. ZTV Baumpflege 3.3)
26	Hauptstadtbach	Fraxinus excelsior (Gemeine Esche)	17	12	40	31 Kronensicherungsschnitt (gem. ZTV Baumpflege 3.3)		
27	Hauptstadtbach	Acer sp. (Ahorn)	20	17	40			Kronenpflege, Einkürzung (einzelne Äste, Teile der Krone, Krone)
39	Hauptstadtbach	Fraxinus excelsior (Gemeine Esche)	18	12	41			31 Kronensicherungsschnitt (gem. ZTV Baumpflege 3.3)
41	Hauptstadtbach	Fraxinus excelsior (Gemeine Esche)	18	13	47	31 Kronensicherungsschnitt (gem. ZTV Baumpflege 3.3)		
42	Hauptstadtbach	Fraxinus excelsior (Gemeine Esche)	17	8	25	31 Kronensicherungsschnitt (gem. ZTV Baumpflege 3.3)		
44	Hauptstadtbach	Fraxinus excelsior (Gemeine Esche)	12	10	32	31 Kronensicherungsschnitt (gem. ZTV Baumpflege 3.3)		
55		Fraxinus excelsior (Gemeine Esche)	18	13	38			31 Kronensicherungsschnitt (gem. ZTV Baumpflege 3.3)

Sachverständigenbüro:
Telefon:
E-Mail:
Homepage:

Dipl. – Wirt. – Ing. (FH) Thomas Bauer
0179/6664881
Thomas.Bauer@Gartenbewertung.de
www.Gartenbewertung.de

Zu Beginn der Arbeiten sollten die Baumpfleger von mir eingewiesen werden, da es einige Besonderheiten vor Ort gibt.



Bei den übrigen Bäumen sind keine Maßnahmen erforderlich.

Diese Stellungnahme gibt die fachliche Verkehrsauffassung, die eine geringe Schwankungsbreite aufweist, wieder.

Augsburg,

12.03.2024

Handwritten signature of Thomas Bauer in blue ink.

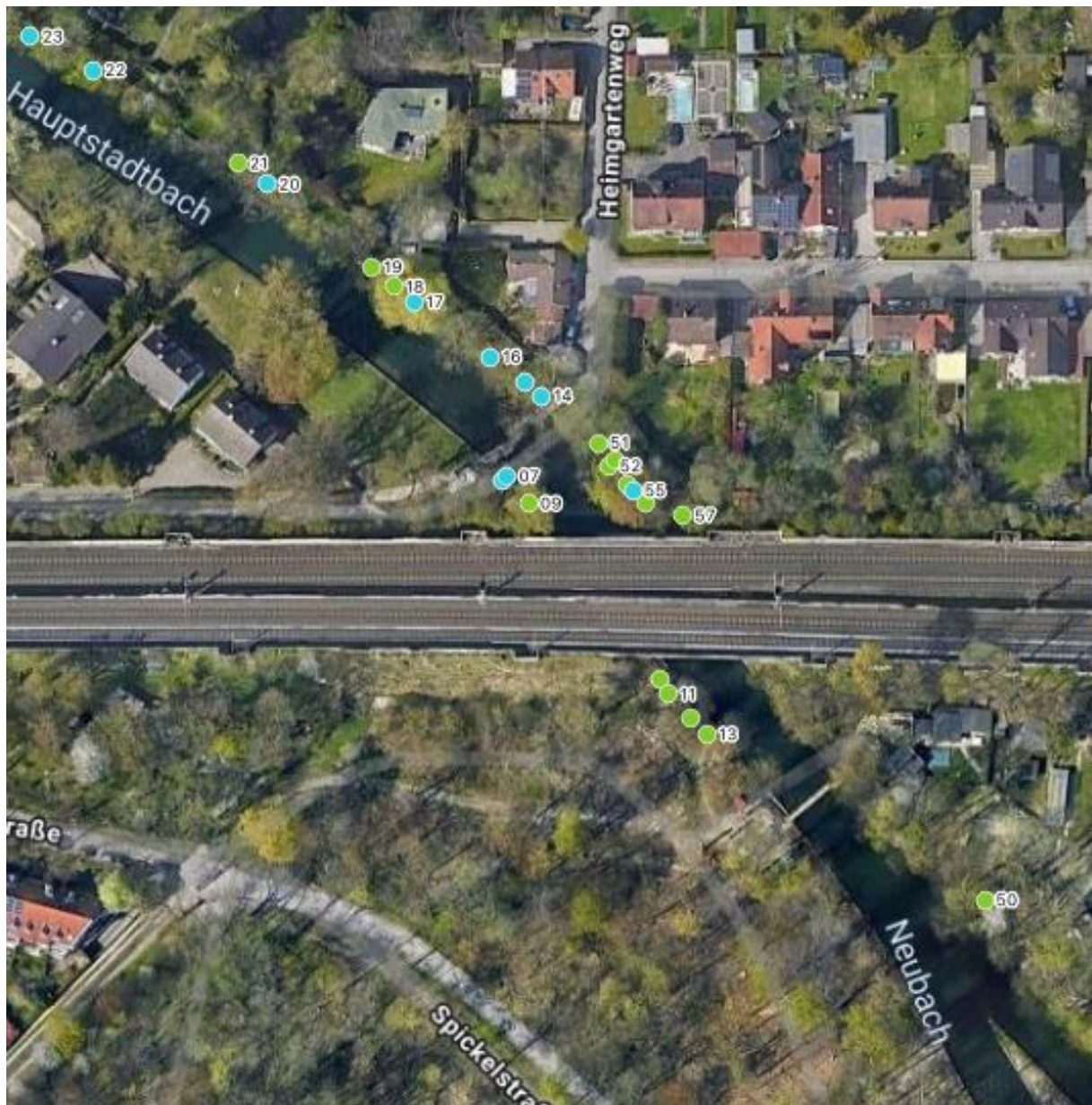
Dipl.-Wirt.-Ing. (FH) Thomas Bauer



Luftbild 1: Hauptstadtbach, nördlicher Bereich

Sachverständigenbüro:
 Telefon:
 E-Mail:
 Homepage:

Dipl. – Wirt. – Ing. (FH) Thomas Bauer
 0179/6664881
Thomas.Bauer@Gartenbewertung.de
www.Gartenbewertung.de



Luftbild 2: Hauptstadtbach, südlicher Bereich