

Abs: Thomas Bauer Barbara-Gignoux- Weg 20a Augsburg 86153

Ottmann GmbH & Co Südhausbau KG
Görresstr. 2

80798 München

**Gutachterliche Stellungnahme zur Regelbaumkontrolle gemäß FLL,
auf den Grundstücken:**

Wohnanlagen in der Von-Parseval-Str. 44, 46, 48 (WE 1103)

Alter- Postweg 82, 84; Von- Parseval-Str. 50 (WE 1104)

Tag der Begehung: 08.11.2023

Nächste Begehung: 3. Quartal 2024

Sehr geehrte Damen und Herren,

der oben genannte Ortstermin wurde zusammen Frau Christ durchgeführt, um den Zustand des Baumbestandes zu überprüfen.

Auf oben genannten Grundstücken befinden sich 89 Bäume, nachfolgende Luftbilder des Baumkatasters sollen einen Überblick über das Grundstück und den Bestand bieten.

Fachliche Bewertung

Diese fachliche Bewertung soll das Ergebnis kurz zusammenfassen, sämtliche Detailinformationen finden sich in den Baumkontrollblättern. Bereits vor Ort wurden die Maßnahmen mit den Teilnehmern der Besichtigung abgestimmt und besprochen. Die Dringlichkeit wird mit Hilfe eines Ampelsystems dargestellt.

Die visuelle Regelbaumkontrolle hat folgendes ergeben:

Es wurde eine Maßnahmenliste erstellt, in dem die weiteren Verkehrssicherheitsmaßnahmen pro Baum erläutert werden.

Maßnahmen, um die Verkehrssicherheit herzustellen:



Maßnahmen-Liste

Stand: 11.2023

Dipl.-Ing. (FH)
Thomas Bauer
In: Gartenbewertung und -management

Ottmann GmbH & Co. Südhausbau KG

Nr	Grünfläche	Baumart	Höhe	Kdm	Stdm	Maßnahmen Dringlichkeit hoch	Maßnahmen Dringlichkeit niedrig	Maßnahmen Dringlichkeit normal
01	1103	Acer sp. (Ahorn)	6	5	16		eingehende Untersuchung Bohrwiderstandsmessun	
05	1103	Aesculus x carnea (Rotblühende Rosskastanie)	6	4	15		eingehende Untersuchung Bohrwiderstandsmessun	
07	1104	Prunus serrulata 'Kanzan' (Japanische Blüten-Kirsche)	12	11	46			Kronensicherung, Einkürzung (einzelne Äste, Teile der Krone, Krone)
17	1104	Birke (Betula)	15	9	66		eingehende Untersuchung Bohrwiderstandsmessun	
20	1104	Ahorn (Acer)	11	7	23			Kronenpflege
28	1103	Prunus sp. (Kirsche)	13	11	26			Kronenpflege, Lichttraumprofilschnitt
37	1103	Ahorn (Acer)	15	9	40			Kronenpflege
42	1103	Tilia sp. (Linde)	15	13	48			Kronenpflege
55	1103	Tilia sp. (Linde)	15	11	49			Kronenpflege

Eingehende Untersuchung mittels Bohrwiderstandsanalyse

Es wurde im Rahmen der Regelbaumkontrolle festgestellt, dass ein bzw. mehrere Bäume z.B. eingeschränkte Vitalität, Höhlungen oder Pilzfruchtkörper aufweisen. Es ist wichtig, zu beurteilen, wie stark diese Schäden sind. Je größer die Schadbereiche sind, desto mehr ist in der Regel die Verkehrssicherheit eingeschränkt. Eine zuverlässige Beurteilung ist bei den ausgewählten Bäumen von außen nicht möglich da die Schäden sich im Baumstamm befinden. Um in jeden einzelnen Baum „hineinzuschauen“ kann der Baum mit Bohrwiderstandsmessungen untersucht werden. Problemstellen im Baum können so aufgezeigt werden.

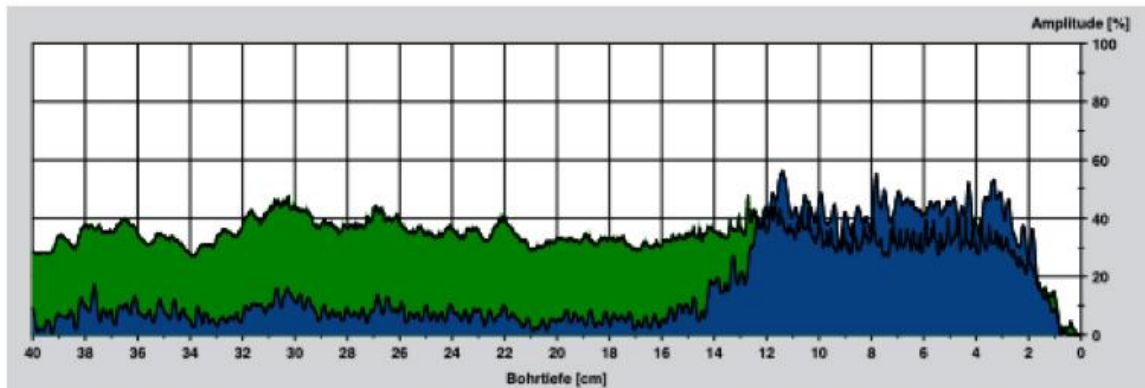
In der Umgangssprache als Resi-Bohrgeräte bezeichnete Prüf- und Messgeräte, arbeiten nach dem Bohrwiderstandsmessprinzip. Sie arbeiten präzise und schnell. Mit einem geringem Messaufwand lassen sich aussagekräftige Informationen zu

Strukturen, möglichen Schäden und Restwandstärken von Bäumen und Holzkonstruktionen ermitteln.

Nachfolgende Darstellung zeigt ein Beispiel des Herstellers zu dem Messergebnis.

Beispiel 3: Esche mit Brandkrustenpilz

Die Vorschubkurve (blau) fällt ab 12,5 cm Bohrtiefe deutlich ab, während die Bohrkurve (grün) auf einem ähnlichen Amplitudenniveau verbleibt, welches zwischen 12 - 14 cm keinen weiteren Anstieg in der Messkurve aufweist.



Kosten Bohrwiderstandsanalyse

Aufgrund des Rahmenvertrages zur Baumkontrolle darf ich Ihnen deutlich vergünstigte Konditionen für diese eingehende Untersuchung einräumen. Da bereits ein Baumkataster vorhanden ist, können sämtliche Daten von zu untersuchenden Bäumen aus diesem übernommen werden, eine (Neu-) Aufnahme ist daher nicht erforderlich. Aus Kostengründen schlage ich vor, dass bei der nächsten Regelbaumkontrolle zusätzlich diese eingehende Untersuchung (Resi-Messung) durchgeführt wird. Bereits dadurch entstehen keine weiteren Anfahrtskosten, es fallen pro Baum somit nur die Kosten für die Gerätepauschale in Höhe von 100,00€ sowie die zusätzliche Zeit für die Messungen vor Ort, die Auswertung und Kurzdarstellung (beides ca. 1,5 Std.) in der Stellungnahme gemäß einem Stundensatz von 90,00 €/netto an.

Ablauf Bohrwiderstandsanalyse

Bei der nächsten Terminvereinbarung zum Baumkontrolltermin bitten wir um Mitteilung, ob die Bohrwiderstandsmessung durchgeführt werden soll, damit ausreichend Zeit vorgesehen wird und das Messgerät mitgebracht wird.

Für weitere Rückfragen zur Bohrwiderstandsmessung stehen wir selbstverständlich zur Verfügung.



Bei den übrigen Bäumen sind keine Maßnahmen erforderlich.

Diese Stellungnahme gibt die fachliche Verkehrsauffassung, die eine geringe Schwankungsbreite aufweist, wieder.

Augsburg,

17.11.2023

Dipl.-Wirt.-Ing. (FH) Thomas Bauer



Luftbild aus dem Kataster um 90° nach Osten gedreht

Sachverständigenbüro:
 Telefon:
 E-Mail:
 Homepage:

Dipl. Wirt. Ing. (FH) Thomas Bauer
 0179/6664881
Thomas.Bauer@Gartenbewertung.de
www.Gartenbewertung.de