

# Maßnahmen-Liste

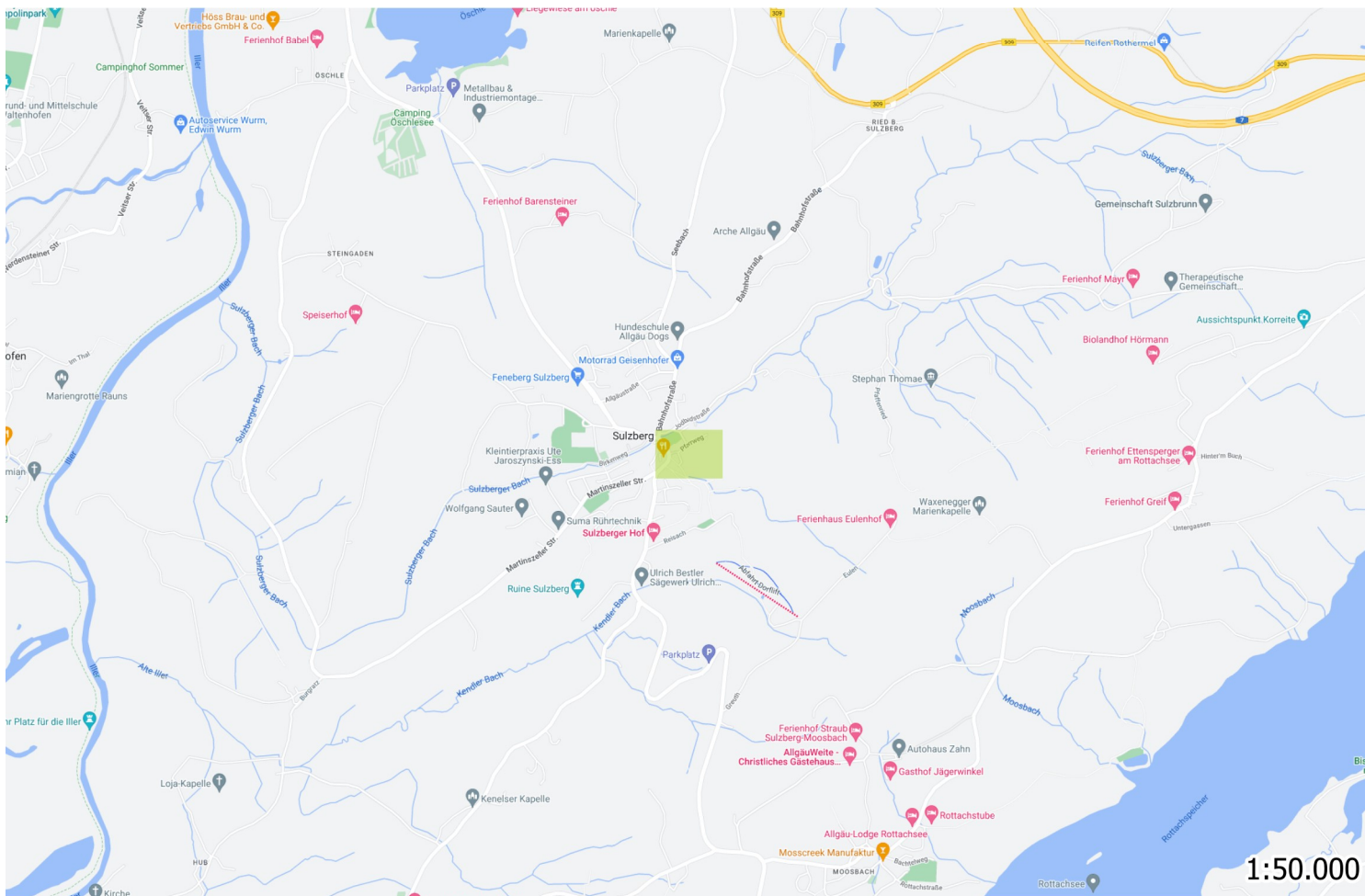
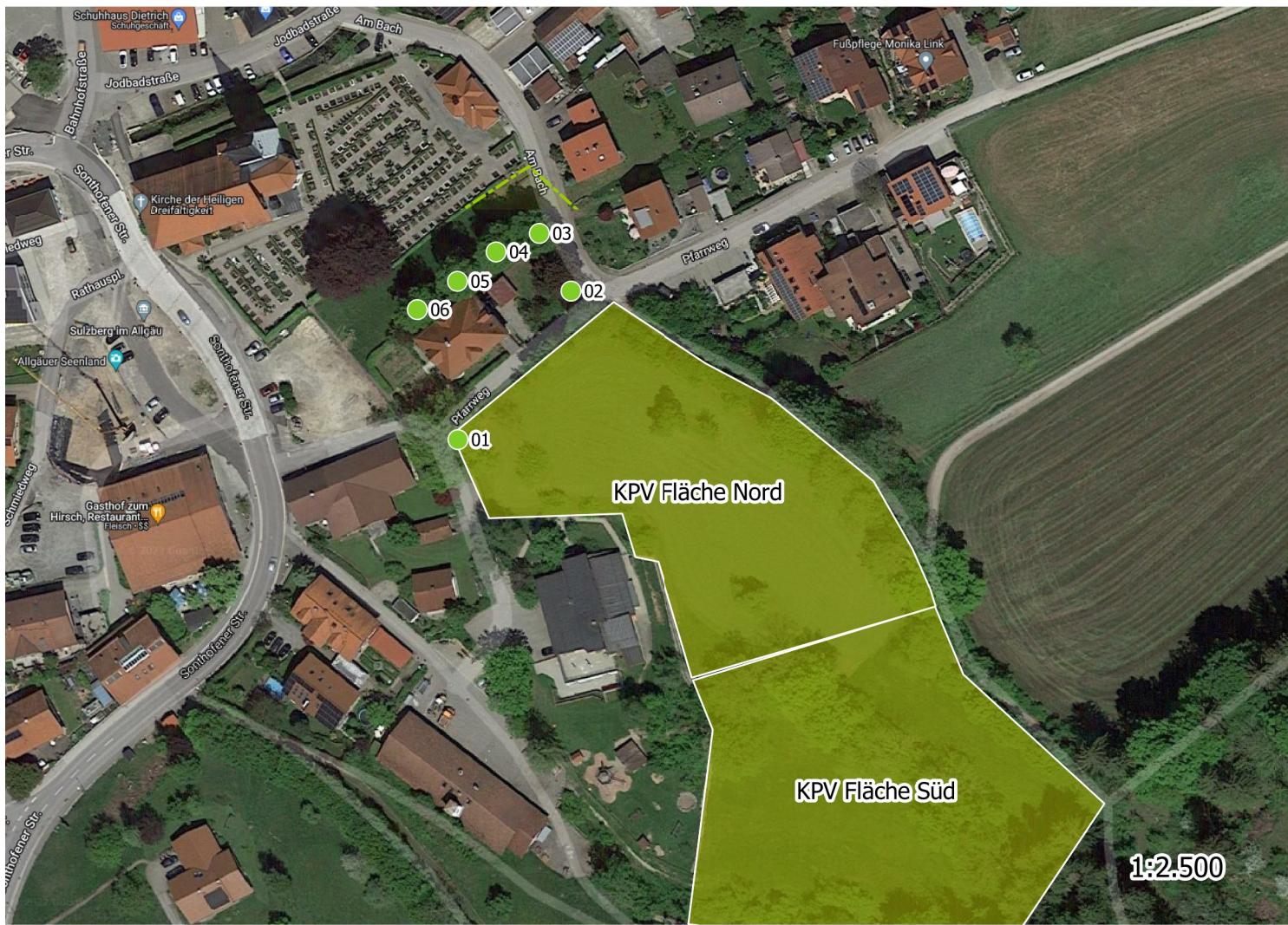
Stand: 03.2022

KATHOLISCHER PFRÜNDESTIFTUNGSVERBUND ST. ULRICH

Nr	Grünfläche	Baumart	Höhe	Kdm	Stdm	Maßnahmen Dringlichkeit hoch	Maßnahmen Dringlichkeit niedrig	Maßnahmen Dringlichkeit normal
01	Fläche KPV FINr63/0	Quercus robur (Stiel-Eiche)	18	17	100			Kronenpflege
02	Fläche Pfarramt	Acer sp. (Ahorn)	15	12	80			32 Kronenregenerationssch (gem. ZTV Baumpflege 3.3)
04	Fläche Pfarramt	Tilia sp. (Linde)	16	13	65	Kronenpflege		
05	Fläche Pfarramt	Tilia sp. (Linde)	17	12	81			Kronenpflege, Einkürzung (einzelne Äste, Teile der Krone, Krone)
06	Fläche Pfarramt	Tilia sp. (Linde)	16	12	72		Kronenpflege	
07	Fläche KPV FINr63/0	Fraxinus excelsior (Gemeine Esche)	16	12	80	Fällung		

Maßnahmen Dringlichkeit hoch (innerhalb einer Woche), Maßnahmen Dringlichkeit normal (innerhalb von 8 bis 12 Wochen),  
 Maßnahmen Dringlichkeit niedrig (bis zur nächsten Regelkontrolle)





# Maßnahmen-Liste

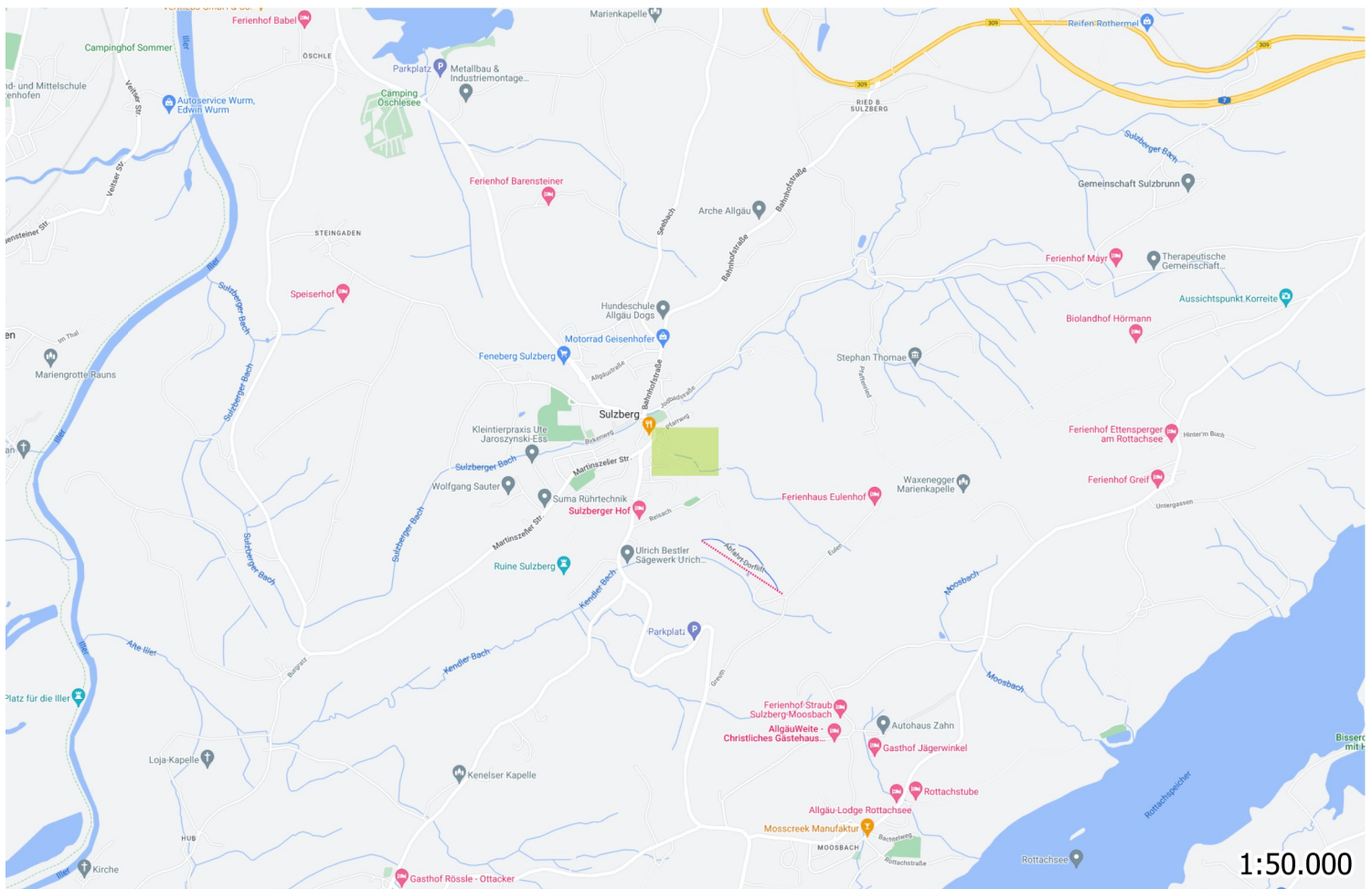
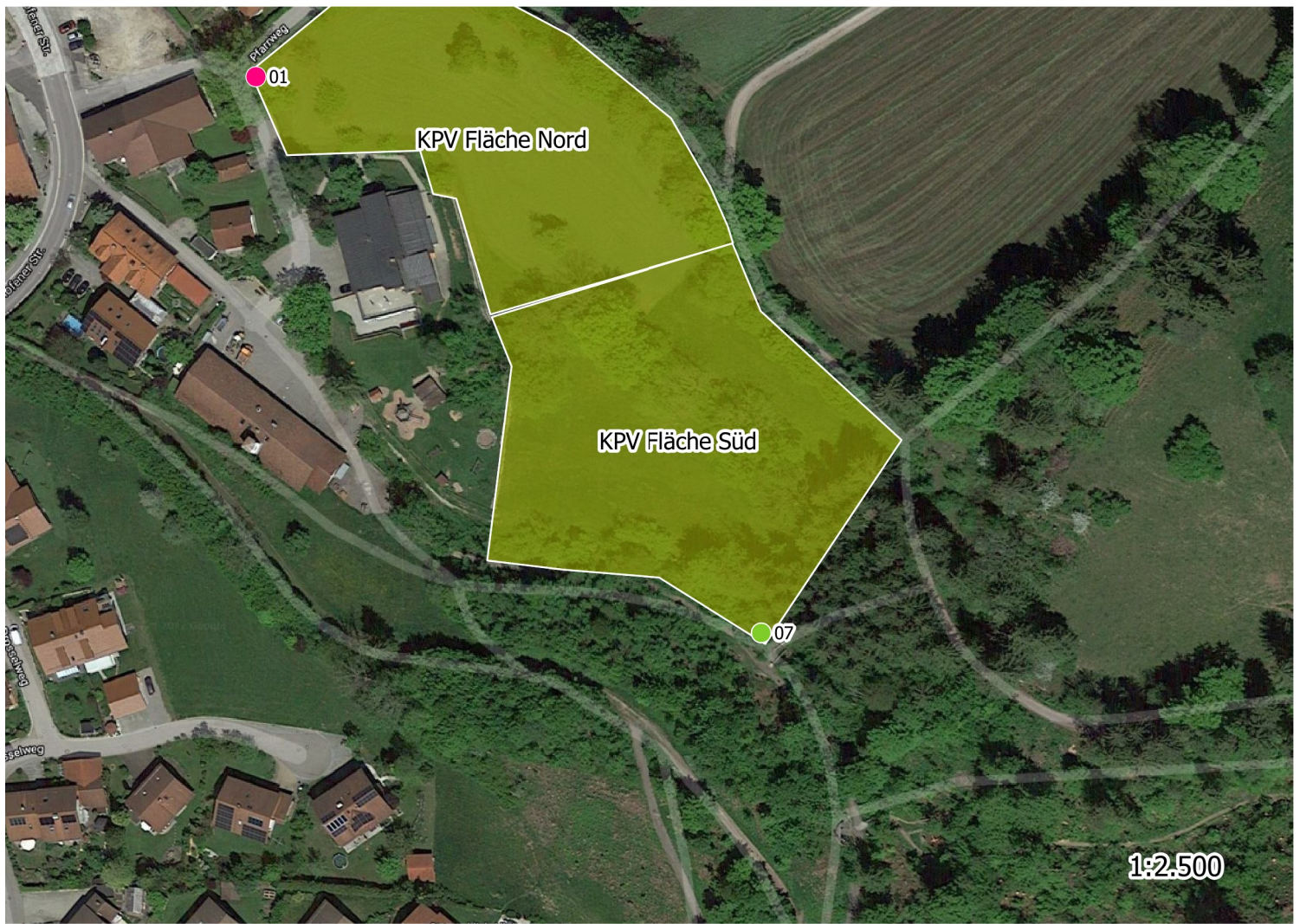
Stand: 03.2022

KATHOLISCHER PFRÜNDESTIFTUNGSVERBUND ST. ULRICH

Nr	Grünfläche	Baumart	Höhe	Kdm	Stdm	Maßnahmen Dringlichkeit hoch	Maßnahmen Dringlichkeit niedrig	Maßnahmen Dringlichkeit normal
01	Fläche KPV FINr63/0	Quercus robur (Stiel-Eiche)	18	17	100			Kronenpflege
02	Fläche Pfarramt	Acer sp. (Ahorn)	15	12	80			32 Kronenregenerationssch (gem. ZTV Baumpflege 3.3)
04	Fläche Pfarramt	Tilia sp. (Linde)	16	13	65	Kronenpflege		
05	Fläche Pfarramt	Tilia sp. (Linde)	17	12	81			Kronenpflege, Einkürzung (einzelne Äste, Teile der Krone, Krone)
06	Fläche Pfarramt	Tilia sp. (Linde)	16	12	72		Kronenpflege	
07	Fläche KPV FINr63/0	Fraxinus excelsior (Gemeine Esche)	16	12	80	Fällung		

Maßnahmen Dringlichkeit hoch (innerhalb einer Woche), Maßnahmen Dringlichkeit normal (innerhalb von 8 bis 12 Wochen),  
Maßnahmen Dringlichkeit niedrig (bis zur nächsten Regelkontrolle)





# Maßnahmen-Liste

Stand: 03.2022

Dipl.-Wirt.-Ing. (FH)

**Thomas Bauer**  
Ihr Sachverständiger für Haus- und Kleingarten

KATHOLISCHER PFRÜNDESTIFTUNGSVERBUND ST. ULRICH

Nr	Grünfläche	Baumart	Höhe	Kdm	Stdm	Maßnahmen Dringlichkeit hoch	Maßnahmen Dringlichkeit niedrig	Maßnahmen Dringlichkeit normal
01	Fläche KPV FINr63/0	Quercus robur (Stiel-Eiche)	18	17	100			Kronenpflege
02	Fläche Pfarramt	Acer sp. (Ahorn)	15	12	80			32 Kronenregenerationssch (gem. ZTV Baumpflege 3.3)
04	Fläche Pfarramt	Tilia sp. (Linde)	16	13	65	Kronenpflege		
05	Fläche Pfarramt	Tilia sp. (Linde)	17	12	81			Kronenpflege, Einkürzung (einzelne Äste, Teile der Krone, Krone)
06	Fläche Pfarramt	Tilia sp. (Linde)	16	12	72		Kronenpflege	
07	Fläche KPV FINr63/0	Fraxinus excelsior (Gemeine Esche)	16	12	80	Fällung		

Maßnahmen Dringlichkeit hoch (innerhalb einer Woche), Maßnahmen Dringlichkeit normal (innerhalb von 8 bis 12 Wochen),  
Maßnahmen Dringlichkeit niedrig (bis zur nächsten Regelkontrolle)