

Abs: Thomas Bauer Barbara-Gignoux- Weg 20a Augsburg 86153

Stadtwerke Augsburg Energie GmbH  
Projekt Bistum-Kitas  
Hoher Weg 1

86152 Augsburg

**Gutachterliche Stellungnahme zur Regelbaumkontrolle gemäß FLL,  
auf dem Grundstück: Kindertageseinrichtung St. Barbara  
Hans-Böckler-Straße 1, 82380 Peißenberg  
I-04083 Kontierung: 19182903  
Tag der Begehung: 06.10.2022  
Nächste Begehung: 4. Quartal 2023**

Sehr geehrte Damen und Herren,

der oben genannte Ortstermin wurde zusammen mit Vertretern der Einrichtung durchgeführt, um den Zustand des Baumbestandes zu überprüfen.

Auf oben genannten Grundstücken befinden sich 11 Bäume, nachfolgende Luftbilder des Baumkatasters sollen einen Überblick über das Grundstück und den Bestand bieten.

### Fachliche Bewertung

Diese fachliche Bewertung soll das Ergebnis kurz zusammenfassen, sämtliche Detailinformationen finden sich in den Baumkontrollblättern. Bereits vor Ort wurden die Maßnahmen mit den Teilnehmern der Besichtigung abgestimmt und besprochen. Die Dringlichkeit wird mit Hilfe eines Ampelsystems dargestellt.

Die visuelle Regelbaumkontrolle hat folgendes ergeben:

Es wurde eine Maßnahmenliste erstellt, in dem die weiteren Verkehrssicherheitsmaßnahmen pro Baum erläutert werden.

Maßnahmen, um die Verkehrssicherheit herzustellen:



## Maßnahmen-Liste

Stand: 10.2022

Dipl.-Wirt.-Ing. (FH)  
**Thomas Bauer**  
Ihr Sachverständiger für Haus- und Kleingärten

  
**St. Simpert**  
Stiftung

 **swa**  
Bau- und Gartenbau

Nr	Grünfläche	Baumart	Höhe	Kdm	Stdm	Maßnahmen Dringlichkeit hoch	Maßnahmen Dringlichkeit niedrig	Maßnahmen Dringlichkeit normal
03		Tilia sp. (Linde)	23	11	63		weitere Inaugenscheinnahme	



Bei den übrigen Bäumen sind keine Maßnahmen erforderlich.

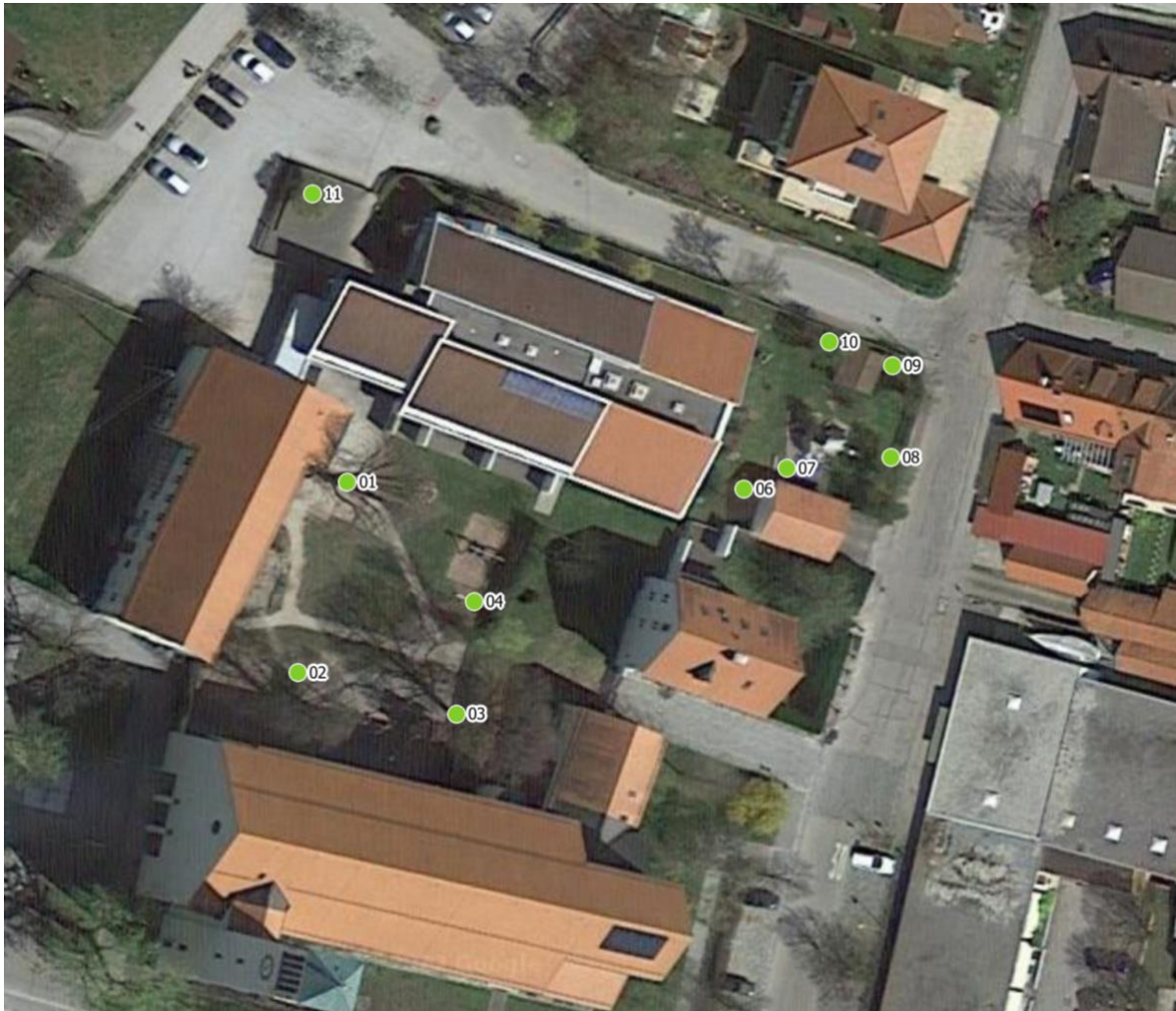
Diese Stellungnahme gibt die fachliche Verkehrsauffassung, die eine geringe Schwankungsbreite aufweist, wieder.

Augsburg,

07.10.2022



-----  
Dipl.-Wirt.-Ing. (FH) Thomas Bauer



Luftbild 1: Hans-Böckler-Straße 1, 82380 Peißenberg

### Fachliche Bewertung Giftpflanzen

Es wurden keine Giftpflanzen vorgefunden.



Es sind weiterhin keine Maßnahmen erforderlich.